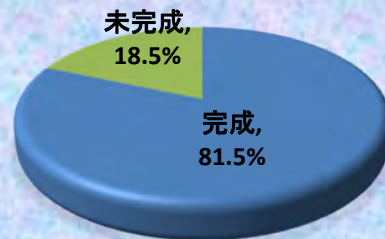


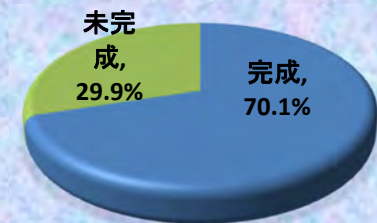
工事進捗状況

令和4年1月18日現在

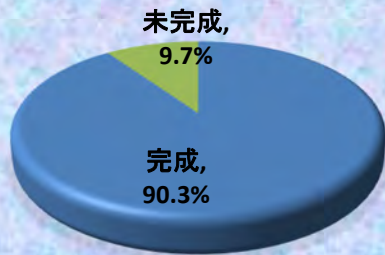
12月末工事進捗率



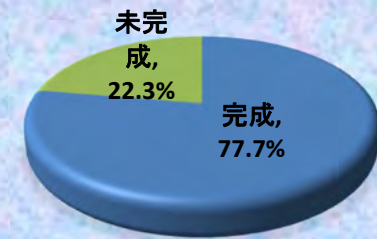
高野川第2砂防堰堤(2期)工事



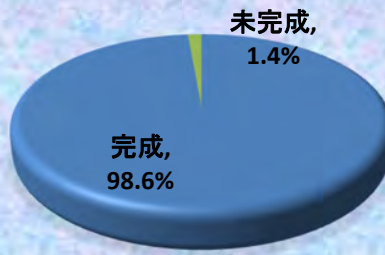
ホンノウ谷川砂防堰堤(2期)外工事



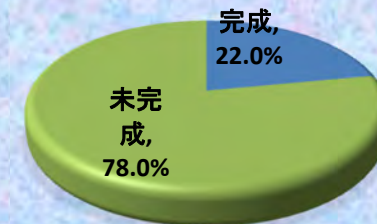
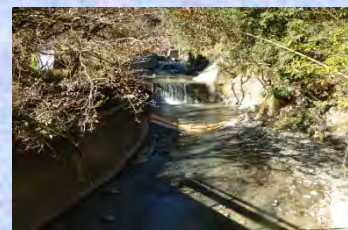
九折瀬第3砂防堰堤(3期)工事



川辺川管内砂防保全(その1)工事



築切砂防堰堤(二期)工事



川辺川管内砂防保全工事(その2)工事

工事名：高野川第2砂防堰堤(2期)工事

工期：令和2年4月1日
～令和4年3月31日
施工業者：株式会社 技建日本



全景写真



中間点より起点側

J-スリット堰堤

近年、全国各地で異常気象などによる土石災害が頻発し、多大な被害をもたらしています。とりわけ、破壊力の大きな土石流による被害は甚大なものになります。このような土石流災害から安全で安心して生活できるように、さらに災害に強い国土づくりのために、「J-スリット堰堤」は全国に設置され、その効果を発揮しています。

安全・安心な構造

土石流・流木の確実な捕捉

渓流環境の保全

12月(今月)の施工内容
工事用道路工 水路工

1月(来月)の施工内容
工事用道路工 ブロック積工



集水桝状況

工事名:ホンノウ谷川砂防堰堤(2期)外工事

工期:令和3年4月1日
～令和4年3月31日
施工業者:三和建设 株式会社

現在、ホンノウ地区は河床の洗堀防止し河床の安定させる為の構造物を作っています。

また、砂防堰堤が完成した後に使用する管理用道路も着手いたしました。久連子地区においては、引き続き堆積土砂掘削・土砂運搬中です。工事車両の運行については、皆様に配慮した運行を行っていきます。

1月からは、側壁(型枠組立～コンクリート打設)・管理用道路はブロック積を進めていきます。

また、久連子地区は引き続き堆積土砂掘削・土砂運搬の作業になります。



ブロック積みを施工中です

側壁を施工中です

久連子地区

掘削箇所

工事用道路

ホンノウ地区

工事箇所(令和3年12月撮影)

工事名：九折瀬第3砂防堰堤(3期)工事

工期：令和2年11月16日
～令和3年12月28日
施工業者：丸昭建設 株式会社



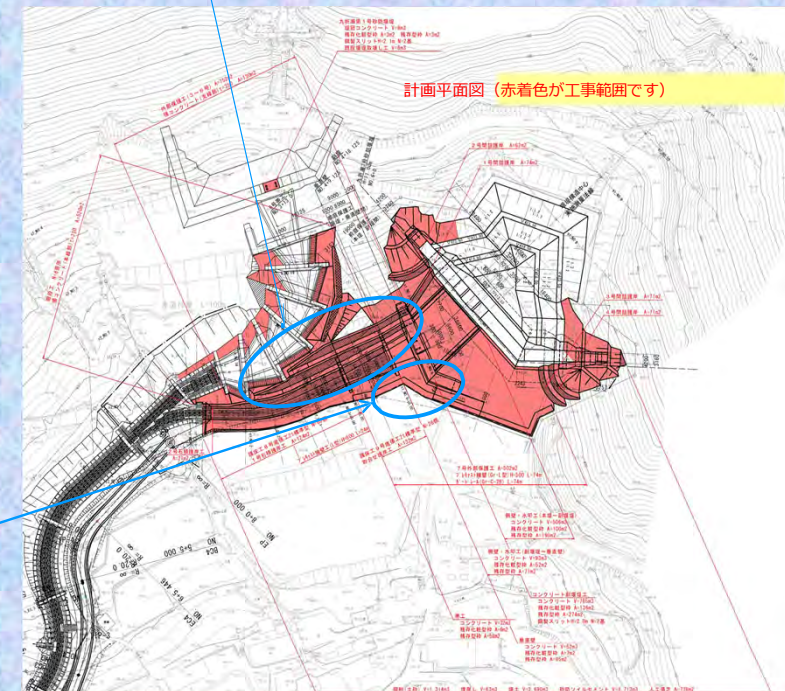
工事箇所(令和3年12月撮影)



【3～6号外部保護工】



【7号外部保護工】



工事名：築切砂防堰堤(二期)工事

工期:令和2年5月1日
 ~令和4年3月31日
 施工業者:株式会社 技建日本



砂防堰堤下流側より撮影



工事用道路終点側撮影



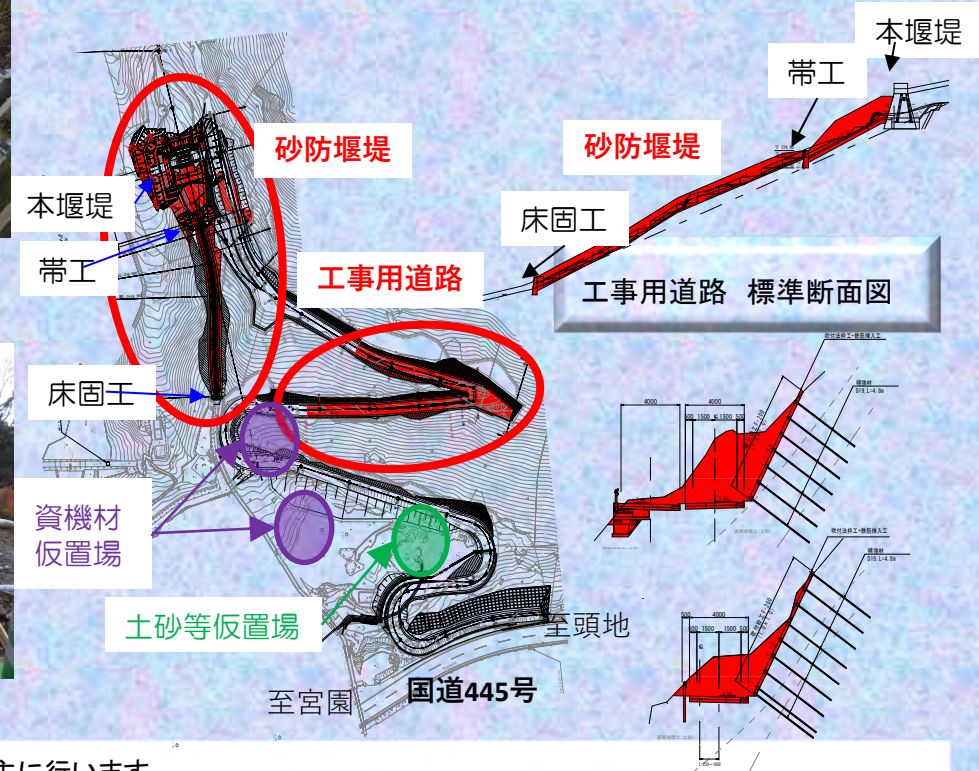
砂防堰堤下流側(墓地前)より撮影



工事用道路起点側より撮影

今回施工箇所 の 平面図

砂防堰堤縦断面図



砂防堰堤部においてはほぼ作業は完了し、年明けより工事用道路の工事を主に行います。

① 工事用道路のコンクリート舗装工事及びガードレール設置並びに縁石の設置
 (写真右側上下)

② 土砂等仮置場及び資機材仮置場等の清掃・整備、片付け。

① 工事用道路のコンクリート舗装は、12月中にほぼ鉄筋組立作業を完了しており、令和4年1月13日(木)~15日(土)より生コンクリート打設をポンプ車により予定しております。

またコンクリート打設後、養生期間(2週間程度)において、ガードレールの設置(2月上旬)を行います。

①の生コンクリート打設時は、工事用道路(墓地前)付近に生コンポンプ車を設置し1日当り大型ミキサー車9~10台分の打設となりますのでご注意ください。

本年度中は、工事に対する皆様のご理解とご協力により無事に終える事が出来ました。令和4年も早々に工事用道路の大型車の通行がありご迷惑をおかけしますがご理解とご協力のほどよろしくお願いいたします。

工事名：川辺川管内砂防保全(その1)工事

工 期：令和3年7月15日
～令和4年3月31日
施工業者：株式会社 土井組

ブロック堰堤



大型車両等が通行します。
安全を最優先とし、関係者以外立入禁止とします。
ご協力の方よろしくお願い致します

1月の作業内容

- ・ブロック堰堤工
(根固めブロック運搬・据付)
- ・転石破碎、袋詰玉石製作



工事名：川辺川管内砂防保全(その2)工事

工期：令和3年9月15日
～令和4年3月31日
施工業者 (有) 増田土木

椎葉谷地区

河川環境について

工事の遂行において濁り水の発生は完全に止めることはできません。
当現場において下記の対策を取っています。

河川内に汚濁防止膜を配置して汚濁水の流れを極力止めるようにしています。

工事の施工時間を連続して行うのではなく1.5時間～2時間作業を行っては30分から1時間濁り水の発生する作業を中止しています。

河川内に大型土のうにて濁りが沈下するように沈砂池を設けています。

以上できるだけの対策を取って濁り水の発生を極力止めるように努めています。どうかご理解いただけますようお願いいたします。



下手地区

主な工事内容

盛土工	1式
法面整形工	1式
植生工	450m ²
かごマット	77m
補強土壁面材組立	93m ²
ジオテキスタイル敷設	844m ²
縦排水工	32m
集水柵工	2か所
地下排水工(本線)	104m
地下排水工(支線)	104m
工所用道路工	1式

五木小川

五木小川(元井谷橋付近)

土砂運搬車両台数	大型ダンプ5台にて運行予定
運搬期間	1/10～2/10
運搬経路	宮原五木線～国道445号線

五木小川(頭地資材置場前)

土砂運搬車両台数	大型ダンプ7台にて運行予定
運搬期間	1/10～3/15
運搬経路	宮原五木線～国道445号線

運搬経路図



五木村 情報



あけまして
おめでとうございます
ことしもよろしく
おねがいたします

大晦日と言ったら年越しそば！ そばと言ったら五木村！！

五木村では手打ち蕎麦をされているお食事処があります。
蕎麦の実も五木村産で農家さんが育てて道の駅に出荷しています。
ここで問題です。下の四つのお蕎麦はどこのお食事処でしょうか？

- ①食堂ゆき ②山里 ③久領庵 ④山小屋



12/27 監督官詰所より撮影（雪）



12/27 宮園橋



12/27 田口砂防堰堤

12月26日、27日に
五木村は、雪が積もりました。

五木村の子供達は雪遊びが
できて大喜びでした。

雪が多い五木村は
スタッドレス必須です！

お越しの際は運転に
お気をつけください。

皆さんはどのお蕎麦が食べてみたいと思いますか？
答えは1ページ目に載せてます。