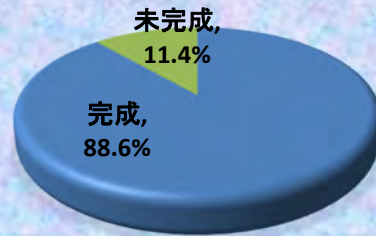


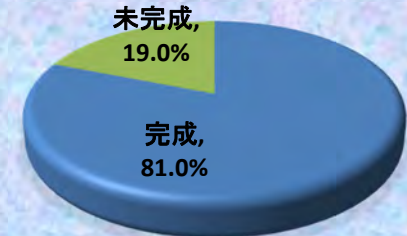
工事進捗状況

令和4年2月3日現在

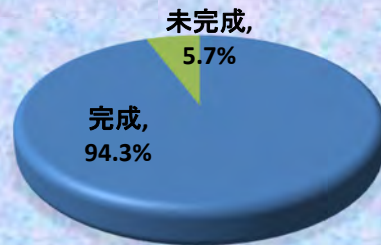
1月末工事進捗率



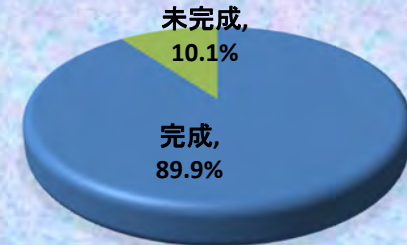
高野川第2砂防堰堤(2期)工事



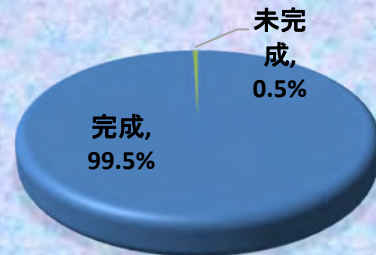
ホンノウ谷川砂防堰堤(2期)外工事



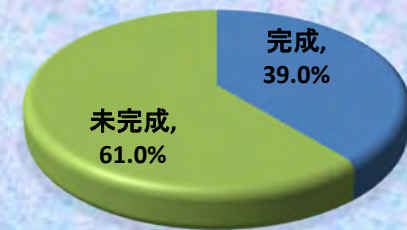
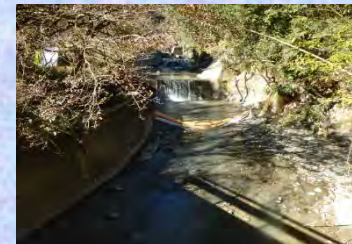
九折瀬第3砂防堰堤(3期)工事



川辺川管内砂防保全(その1)工事



築切砂防堰堤(二期)工事



川辺川管内砂防保全工事(その2)工事

工事名：高野川第2砂防堰堤(2期)工事

工期：令和2年4月1日
～令和4年3月31日
施工業者：株式会社 技建日本



全景写真



中間点より起点側



中間点より終点側

J-スリット堰堤

近年、全国各地で異常気象などによる土砂災害が頻発し、多大な被害をもたらしています。とりわけ、破壊力の大きな土石流による被害は甚大なものになります。このような土石流災害から安全で安心して生活できるように、さらに災害に強い国土づくりのために、「J-スリット堰堤」は全国に設置され、その効果を発揮しています。

概要

溪流環境の保全

安全・安心な構造

土石流・流木の確実な捕捉

1月(今月)の施工内容

工事用道路工 ブロック積工

2月(来月)の施工内容

工事用道路工 側溝工・舗装工

工事名:ホンノウ谷川砂防堰堤(2期)外工事

工期:令和3年4月1日
~令和4年3月31日
施工業者:三和建設 株式会社



林道椎原久連子線より空撮
赤丸箇所が本現場です。

進捗状況写真 (令和4年1月撮影)



拡大写真



掘削箇所



現在、掘削土砂搬出が約5,000m³(10t ダンプ
1,000台)運搬が完了しています。残り後半分です。

工事名：九折瀬第3砂防堰堤（3期）工事

工期：令和2年11月16日
～令和3年12月28日
令和4年3月11日
施工業者：丸昭建設 株式会社



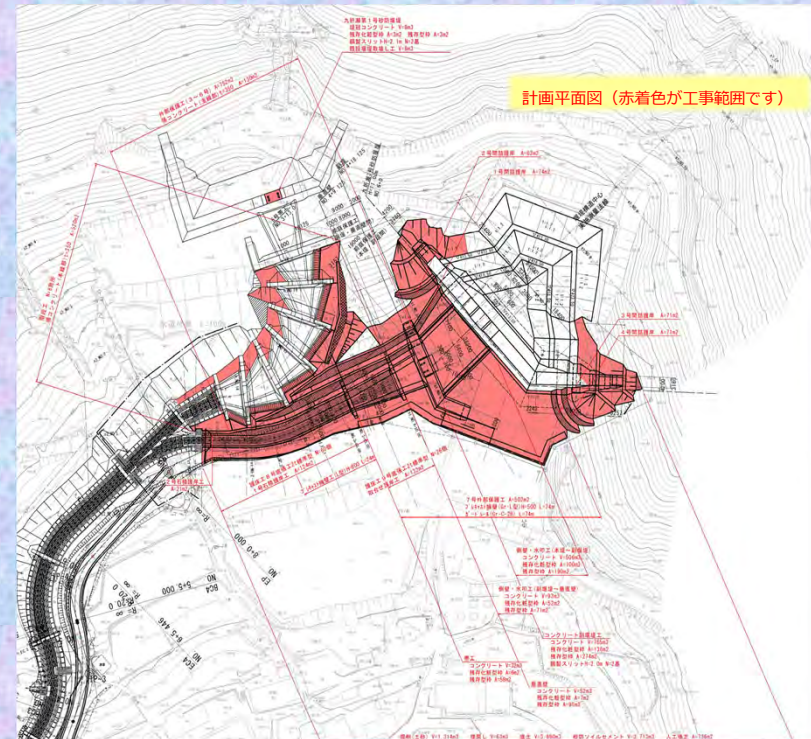
工事箇所（令和4年1月撮影）



【護床ブロック】



【モルタル吹付】

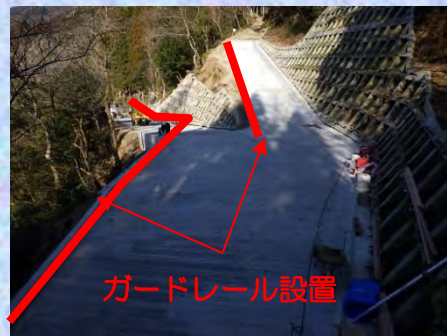


工事名：築切砂防堰堤(二期)工事

工期:令和2年5月1日
～令和4年3月31日
施工業者:株式会社 技建日本



砂防堰堤下流側より撮影



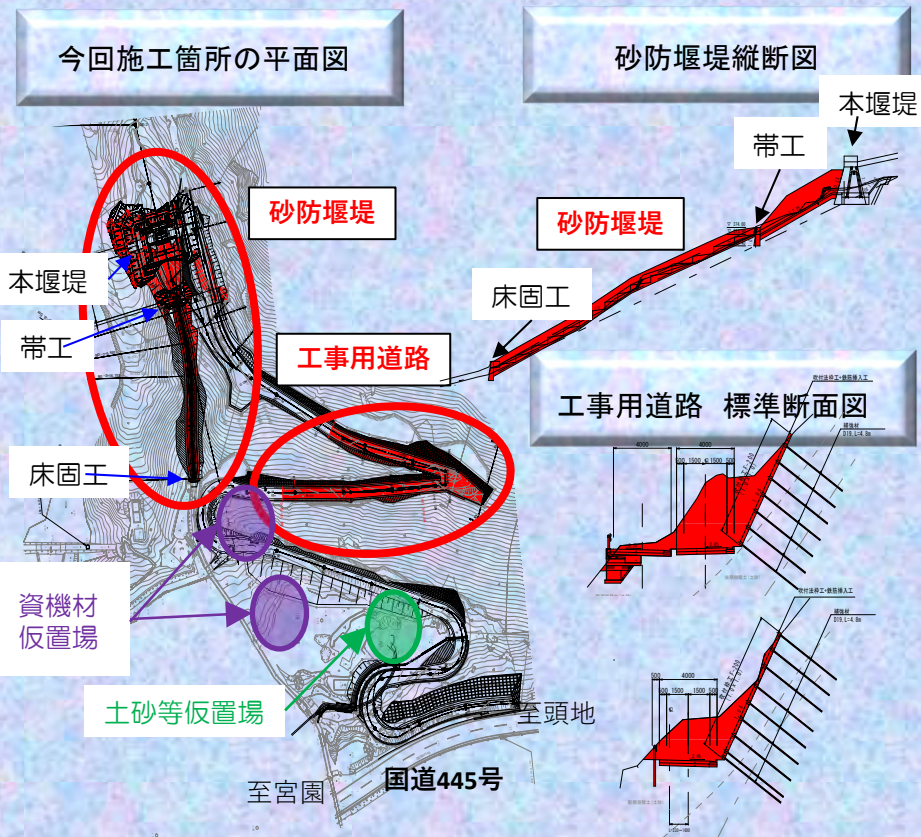
工事用道路終点側撮影



砂防堰堤下流側(墓地前)より撮影



工事用道路起点側より撮影



砂防堰堤部においてはほぼ作業は完了し、1月より工事用道路の工事を主に行っています。

- ①工事用道路のガードレール設置並び路体盛土部の張芝
(写真右側上下)
 - ②先月に続き土砂等仮置場及び資機材仮置場等の整地、仮設物の撤去・片付け。
- ①工事用道路のガードレール設置施工は、ガードレール支柱を土砂に打込みレールを設置する作業ですが、支柱打込み時に金属どうしの打撃音が発生します。
また、打込み時に転石や岩盤があった場合は、大型ドリルによる削孔を行いますがその際は、削孔機による削孔打撃音が発生します。
支柱の建込み時は、大きな音が発生しますのでご理解とご協力をお願いします。
- ②土砂仮置場及び資機材仮置場の整地、仮設物の撤去等は、資機材の搬出等で工事用道路を工事車両が出入りしますのでご注意ください。

工事名：川辺川管内砂防保全(その1)工事

工 期：令和3年7月15日
～令和4年3月31日
施工業者：株式会社 土井組

ブロック堰堤



【ブロック堰堤工】
進捗状況(1月15日撮影)
根固めブロック据付
1,209個/3107個

1月の作業内容

- ・ブロック堰堤工
(根固めブロック運搬・据付)

※引き続き大型車両(10tダンプトラック)が走行致します。

ご迷惑をお掛けしないよう安全第一で作業を進めていきます！！

【ブロック堰堤工】
進捗状況(1月15日撮影)



注意事項

作業場所

関係者以外立入禁止



工事名：川辺川管内砂防保全(その2)工事

工期：令和3年9月15日
～令和4年3月31日
施工業者 (有) 増田土木

椎葉谷地区

1. 袋詰玉石護岸
網に入った石で川の護岸を保護するために積み上げる工事です。
2. 工事中用道路工
今後の管理等に利用したり、新たな工事が出たら利用するための道路で舗装はしません。
3. 盛土・整形
堆積した土砂を場内で運搬して安全に盛り上げて処理するための工事です。

五木小川

五木小川(元井谷橋付近)

- ・土砂運搬車両台数 大型ダンプ5～6台にて運行中
- ・運搬期間 1/17～2/5
- ・運搬経路 宮原五木線～国道445号線

五木小川(頭地資材置場前)

- ・土砂運搬車両台数 大型ダンプ8～10台にて運行中
- ・運搬期間 1/17～3/5
- ・運搬経路 宮原五木線～国道445号線

下手地区

盛土工	1式
法面整形工	1式
植生工	450m ²
補強土壁面材組立	93m ²
ジオテキスタイル敷設	844m ²
縦排水工	32m
集水柵工	2か所
地下排水工(本線)	104m
地下排水工(支線)	104m

椎葉砂防

椎原砂防堰堤

砂防堆積土掘削運搬

砂防内に重機を入れ掘削してダンプに積込みます。その後4tダンプにて五木村まで搬出します。

椎原砂第2防堰堤

砂防堆積土掘削運搬

砂防堰堤内に小型の重機をクレーンで吊り上げて中に降ろします。

その後、小型重機にてワイヤーモックに土砂を集積して、クレーンにて吊り上げ、4tダンプの荷台に堆積土を降ろします。4tダンプにて五木村まで搬出します。

後片付けをして終了です。

栗鶴川

栗鶴川(取水堰下流部)

- ・河川進入路設置
補修箇所に重機が進入するための仮設道路を作ります。
- ・コンクリート取壊し運搬
河床の壊れたコンクリートを小さく小割にしてダンプトラックで持ち出します。
- ・袋詰め玉石設置
河床のえぐれた箇所に15～20cmの石が入った網を入れて周りにも石を入れて補強します。

・根固ブロック設置

石で埋めた箇所にコンクリート製のブロックを入れて鉄筋でつなぎます。

・コンクリート打設

ブロックにコンクリートを入れて、ブロックを一体化させて河床がえぐれないよう補強します。

・河川進入路撤去

仮設道路を撤去して終了です。



五木村 情報

前に、ヒストリアテラスの
願い地蔵をご紹介しましたが、
今回はなんと！！

☆巨大な願い地蔵がある☆
と情報を聞き、足を運んで参りました！

あまりの迫りにどんな願いも
叶えてもらえそうな予感がしました！
通常サイズ1500円～
ビックサイズ3500円です。
普通サイズの3倍～4倍くらいありそうで
すね。



巨大
願い地蔵



先月の五木村のお蕎麦の問題で ダム2松井所長が全問正解されました！

松井所長より実際に食べに行かれた
山里のかしわそばの写真を頂きました。

※前回の写真に誤りがありご指摘頂き
とても助かりました。申し訳ありませんでした。

五木村のお食事処に詳しい
松井所長！さすがです！！

ありがとうございました(^^)



山里のかしわそば