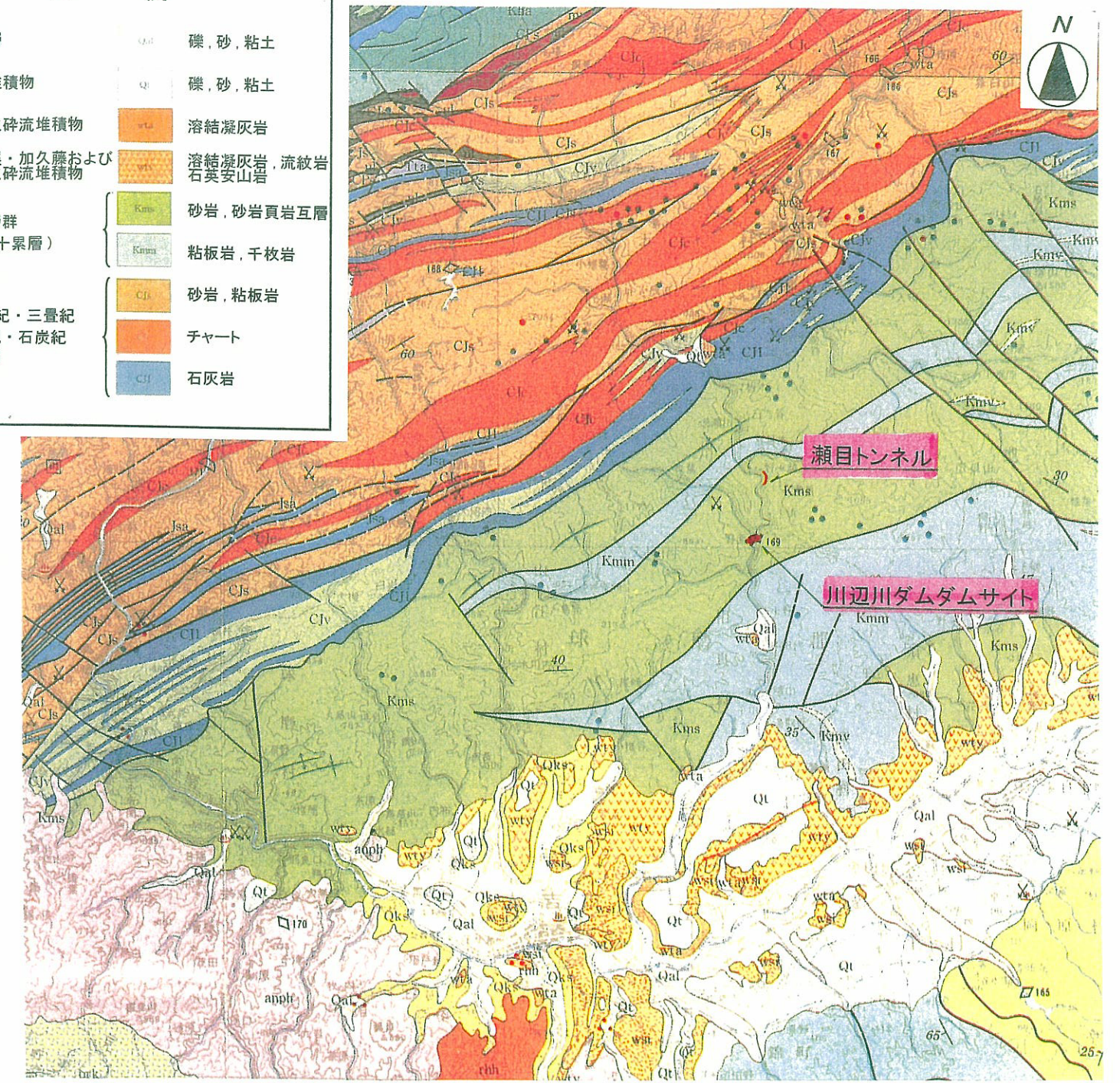


瀬目トンネル 位置図

1:25,000

国土地理院発行 1:25000 地形図「頭地」図幅より抜粋

凡 例			
新生代 第四紀	沖積層	Qal	礫, 砂, 粘土
	段丘堆積物	Qe	礫, 砂, 粘土
	阿蘇火砕流堆積物	Qa	溶結凝灰岩
中世 白亜紀	耶馬溪・加久藤および 相当火砕流堆積物	Qas	溶結凝灰岩, 流紋岩 石英安山岩
	諸塚層群 (四万十累層)	Kms	砂岩, 砂岩頁岩互層
中～古生代 ジュラ紀～石炭紀	ジュラ紀・三畳紀	Cjs	砂岩, 粘板岩
	二畳紀・石炭紀 混在層	Ch	チャート
		Cl	石灰岩



瀬目トンネル周辺 地質平面図

5km 0 5 10 15
1:200,000

出典：九州地方土木地質図編集委員会(1985)九州地方土木地質図(20万分の1)。(財)国土開発技術センター

瀬目トンネルの位置・周辺の地質