

県で実施している事業・支援

平成28年8月24日

熊 本 県

国道445号(九折瀬地区)、村道神屋敷線の整備

H25	ルート検討、地元説明
H26	ルートの決定、測量、調査、設計
H27	橋梁詳細設計(下流側)擁壁設計
H28	擁壁工事等



右岸側: 国道

左岸側: 村道

H27	舗装工、測量、設計等
H28	設計、擁壁工事等

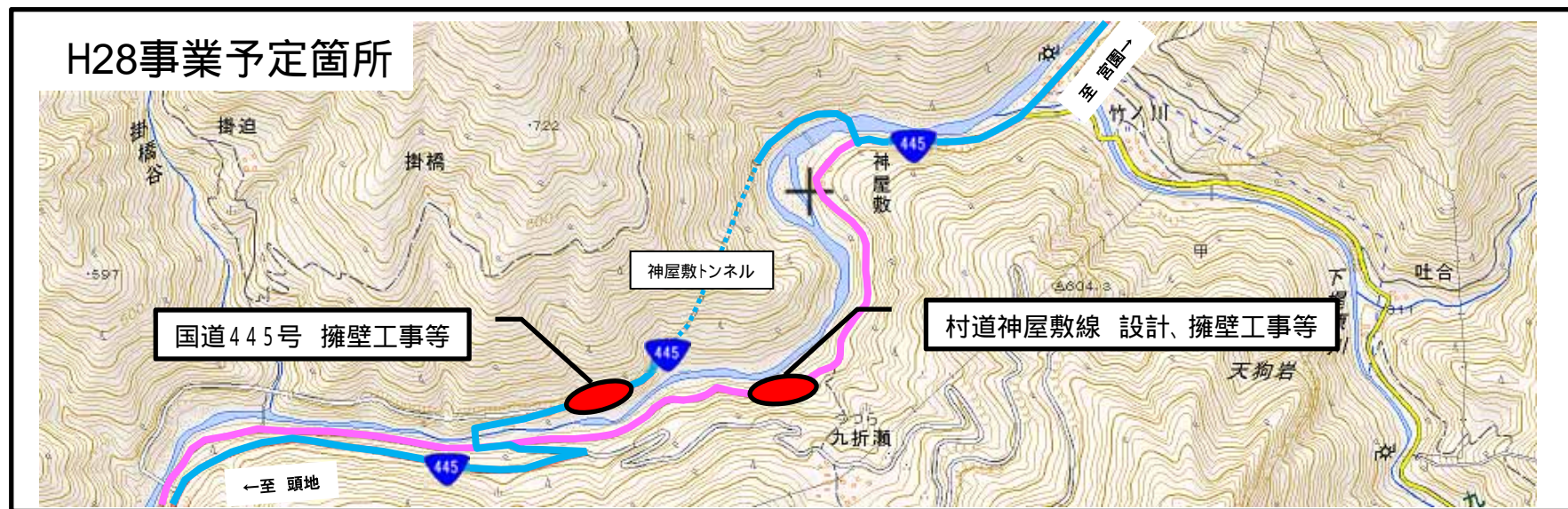
← 至 頭地

村道神屋敷線の整備 (H27実績)

H27事業の概要 旧道移管工事 (アスファルト舗装工工事 520m)



国道445号・村道神屋敷線の整備(予定)



宮園・竹の川地区の治水対策

H27年度事業の概要(実績)

河床掘削(川辺川)

整備前



整備後



護岸(梶原川)

整備前



整備後



宮園・竹の川地区の治水対策

H28年度事業の概要(計画)

河床掘削(川辺川)



河床掘削(梶原川)



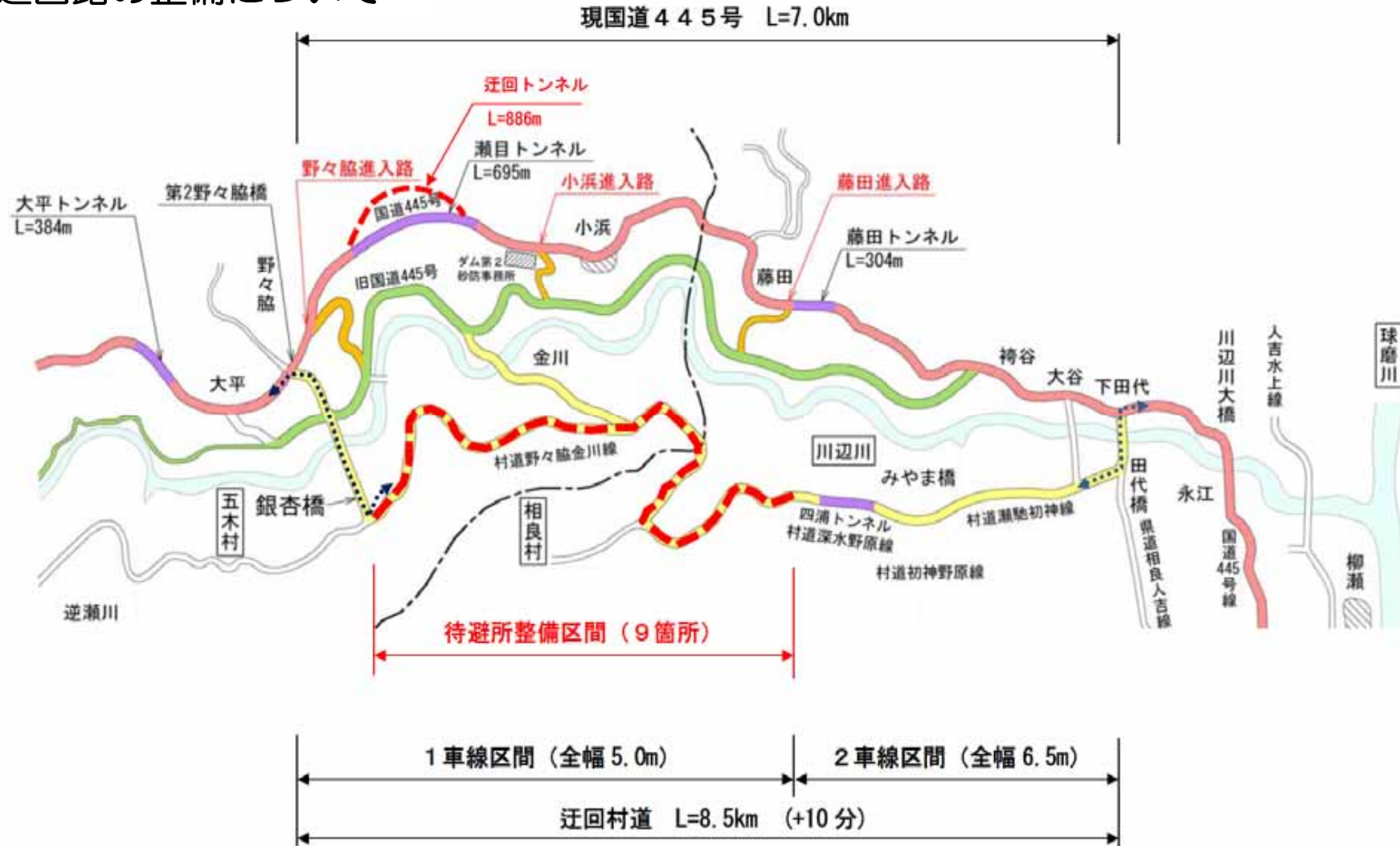
国道445号(瀬目トンネル)

抜本的対策について



国道445号(瀬目トンネル)

迂回路の整備について



国道445号(瀬目トンネル)

●平成27年度事業の概要(実績) … 待避所(9箇所)の整備

①山側拡幅(待避所3)



施工前



施工後

②谷側拡幅(待避所5)



施工前



施工後



国道445号(瀬目トンネル)

●平成27年度事業の概要(実績) … トンネル本体工事

①仮設ヤード(起点側)



仮設備の設置(瀬目公園)

②仮設ヤード(終点側)



仮設備の設置(現道)

③分岐点閉塞(終点側)

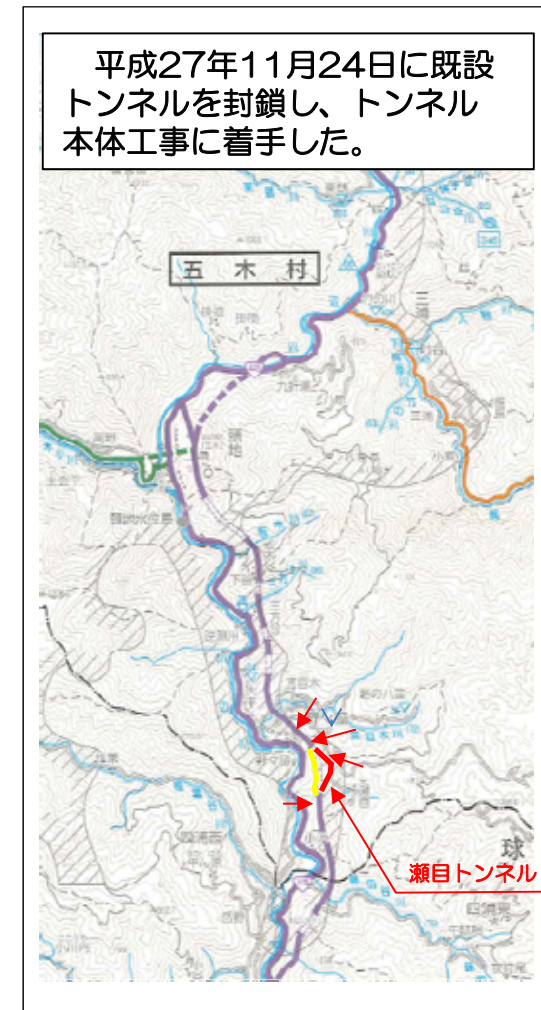


トンネル分岐点の人工地山
(エアミルク充填)

④安全祈願祭



安全祈願祭
(平成28年2月18日)



国道445号(瀬目トンネル)

●平成28年度事業の概要（計画）



トンネル掘削作業



コンクリート吹付作業



地質及び工法検討会



既設トンネルの閉塞作業



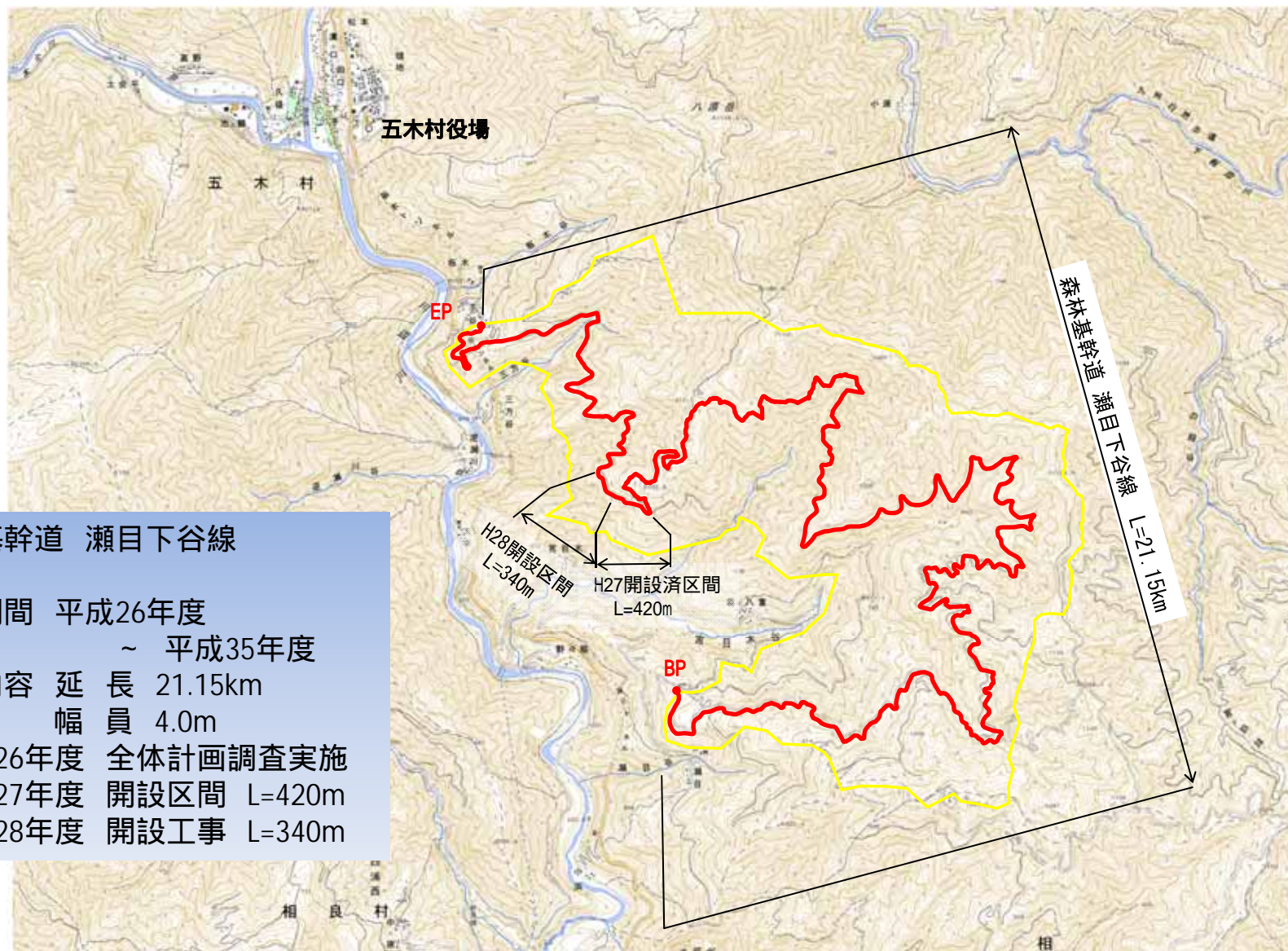
地元住民を対象としたトンネル現場の見学会を実施

○トンネルの掘削作業は8月中に完了予定（貫通）

○トンネル貫通後、覆工コンクリートの施工に着手し、平成29年3月末にトンネル本体の工事を完了（予定）

○平成29年3月から非常用設備、照明灯の工事に着手する。
（平成29年9月末完成予定）

林道開設(森林基幹道 瀬目下谷線)



森林基幹道 瀬目下谷線

事業期間 平成26年度
～ 平成35年度

事業内容 延長 21.15km
幅員 4.0m

平成26年度 全体計画調査実施

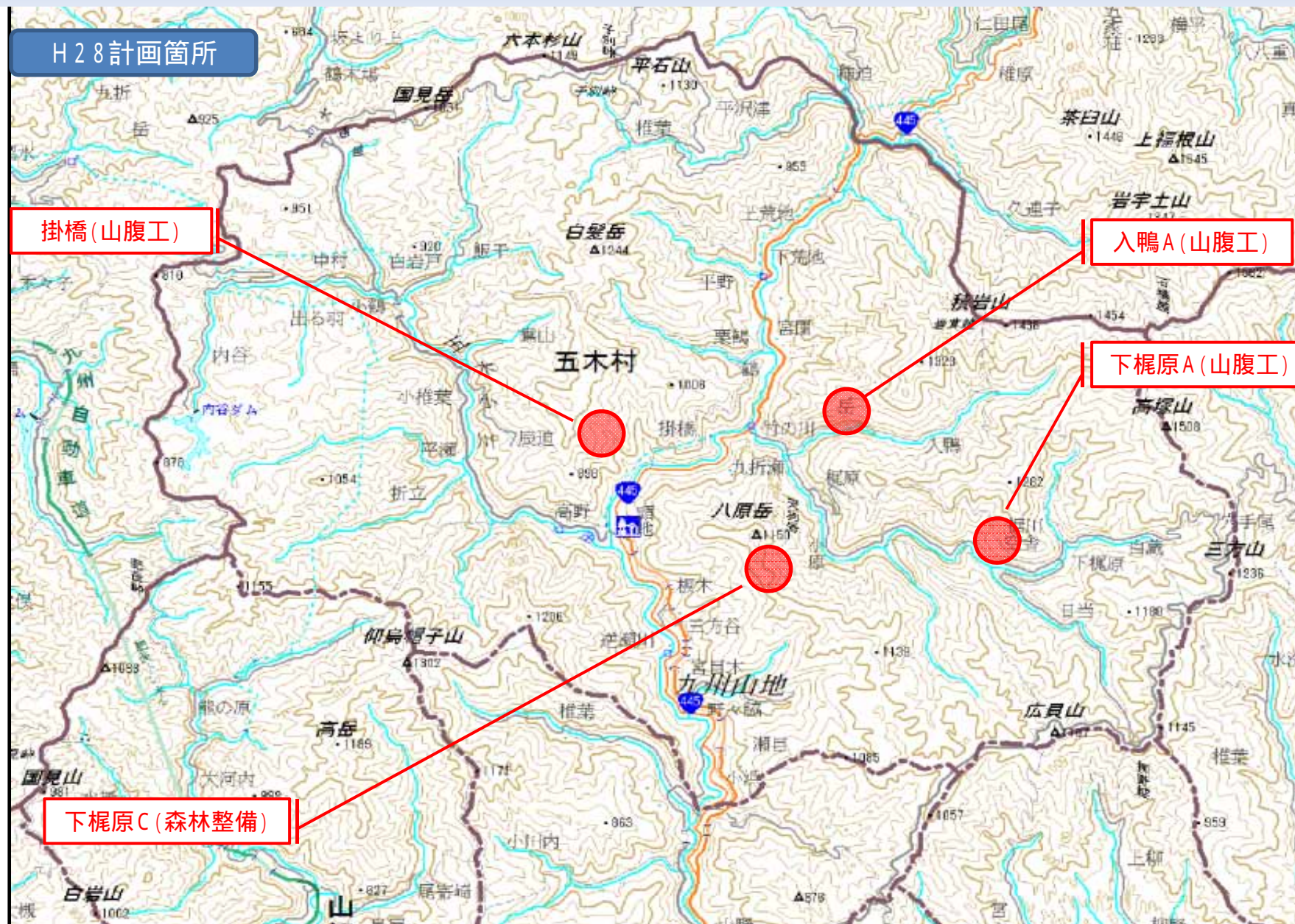
平成27年度 開設区間 L=420m

平成28年度 開設工事 L=340m

水源森林再生対策事業(事業期間:H24~H28)



水源森林再生対策事業(事業期間:H24~H28)



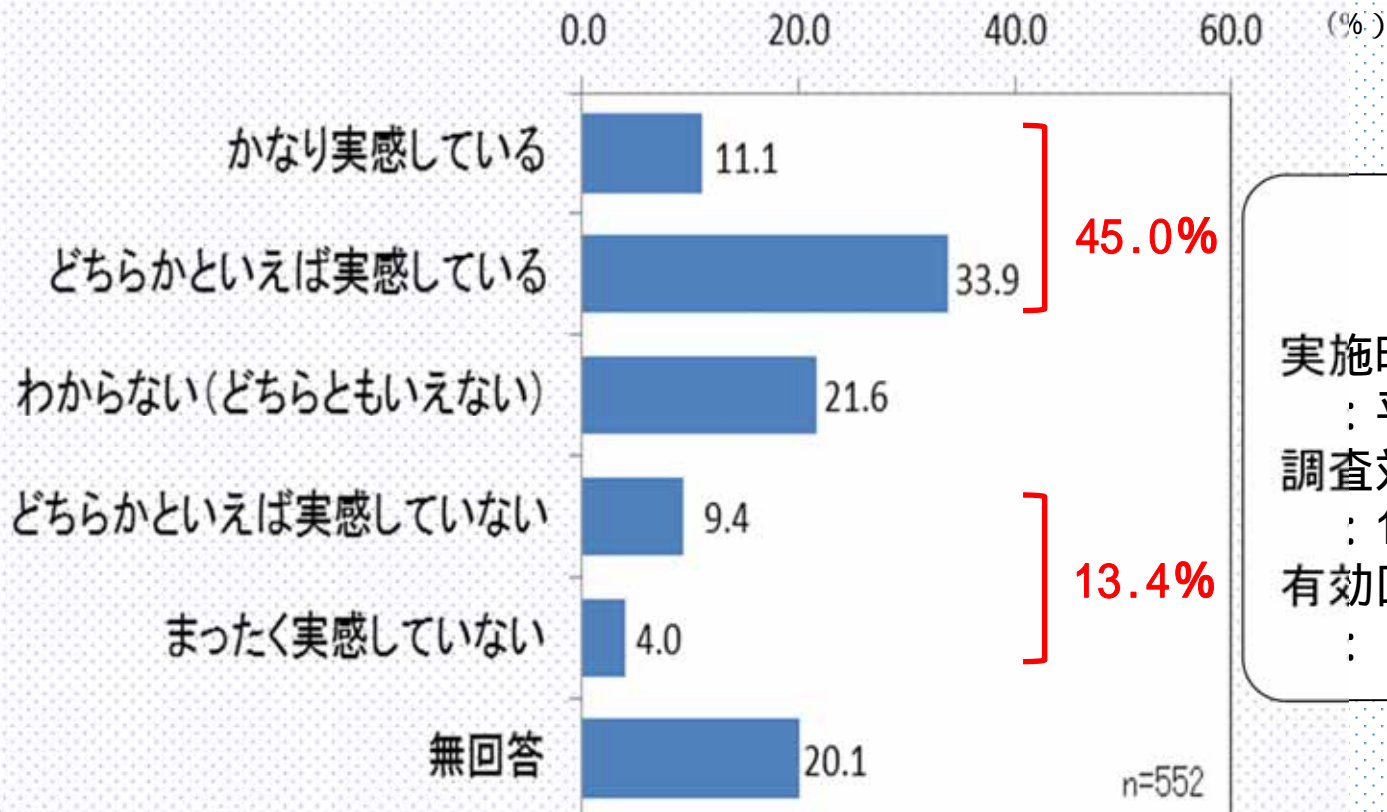
上小鶴地区の山腹崩壊



災害関連緊急治山事業により復旧する予定

住民アンケート調査の結果概要

ふるさと五木村づくり計画や基盤整備 の推進による**村の振興の実感の有無**



【調査概要】

実施時期

：平成27年11月

調査対象

：1104件(15歳以上)

有効回答

：552件(回収率50%)

五木村への財政支援

平成23年6月の国、県、五木村の三者合意に併せ、村の振興に必要な事業を支援していくため総額50億円の財政負担を表明
平成24年度から、五木村が行う基盤整備事業に対しては五木村振興交付金を交付

【単位：百万円】

年 度	事業数	事業費	交付額	主な事業内容
H24 (実績)	21	558	327	・村道16路線、林道2路線の整備に着手 ・水没予定地暫定利活用計画策定
H25 (実績)	22	1,313	673	・水没予定地の整備に着手 ・携帯電話基地局整備に着手
H26 (実績)	21	1,573	671	・水没予定地(西部エリア)に五木源パークが完成 ・移住、定住促進のため村営住宅を5棟整備
H27 (実績)	16	800	373	・村道神屋敷線(県受託)の整備に着手 ・林業従事者専用住宅を3棟整備
H28 (予算)	15	1,837	608	・歴史文化交流施設工事、オープン準備 ・宮園大イチョウ周辺整備
合 計		6,081	2,652	