

県で実施している事業・支援

平成27年8月31日

熊 本 県

国道445号(九折瀬地区)、村道神屋敷線の整備

H25	ルート検討、地元説明
H26	ルートの決定、測量、調査、設計
H27	測量、調査、設計、用地取得



右岸側: 国道

左岸側: 村道

H27 舗装工、測量、設計等

五木村

九折瀬洞

神屋敷橋

至 宮園

至 頭地

村道神屋敷線の整備

H27事業の概要

旧道移管工事

施工延長 690m

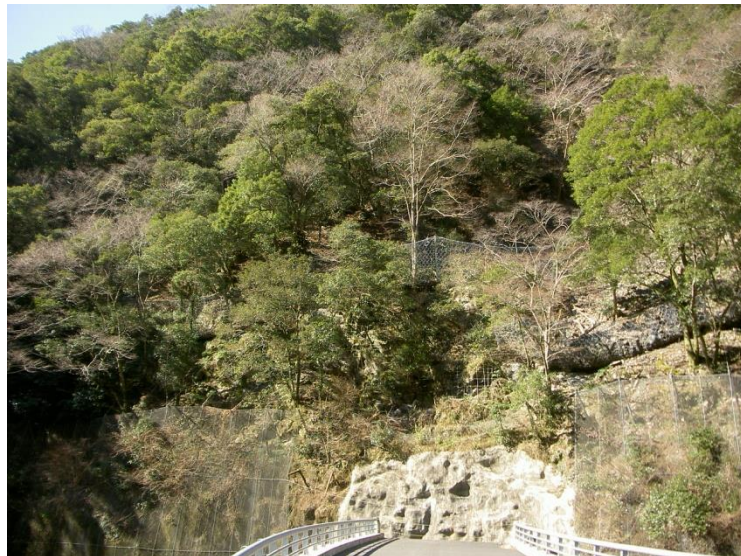
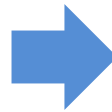
アスファルト舗装工 2746m²

横断暗渠 8m

ガードレール 95m

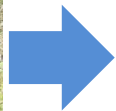


国道445号(五家荘トンネル)

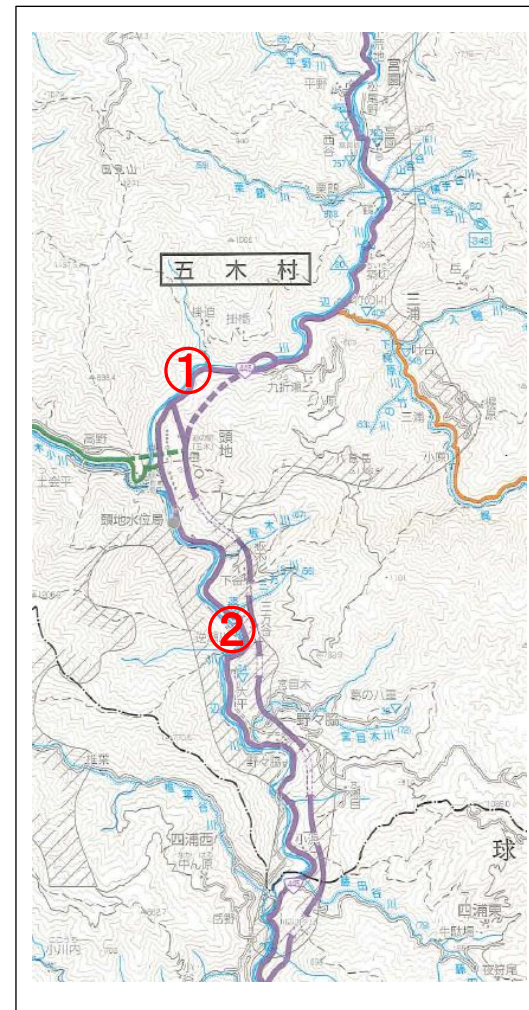


旧道の補修(旧国道445号)

①舗装補修(旧国道445号)

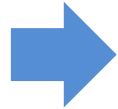


②橋梁補修(旧国道445号:三方谷橋)

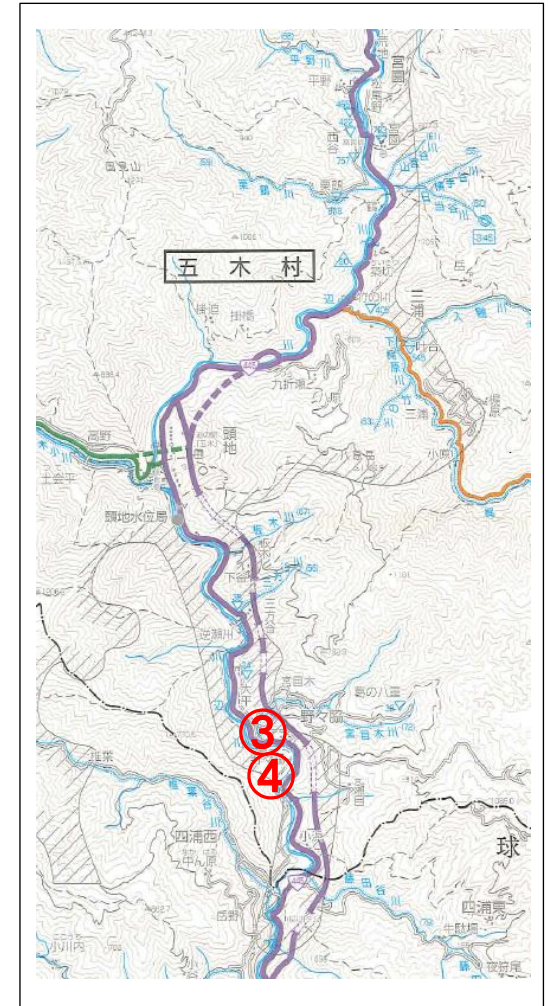


旧道の補修(旧国道445号)

③安全施設補修(旧国道445号)

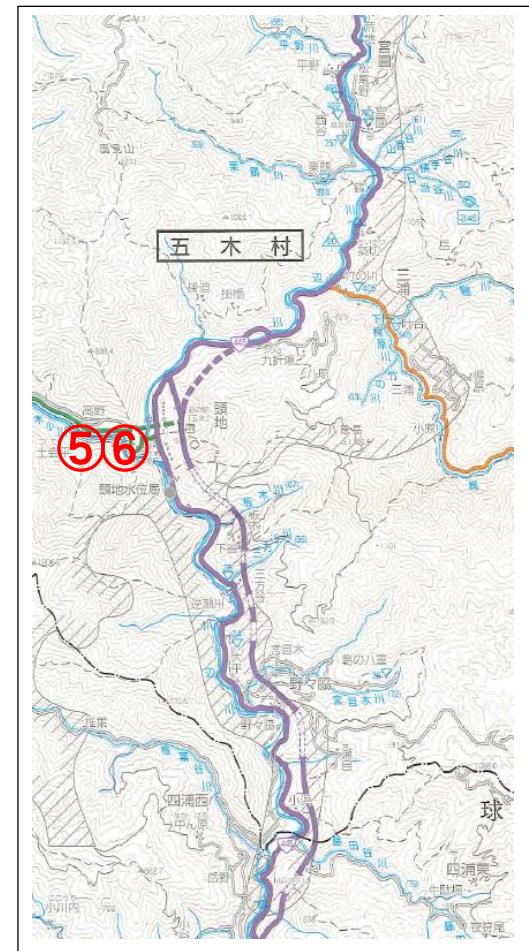
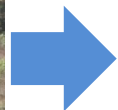


④標識補修(旧国道445号)



旧道の補修(旧県道宮原五木線)

⑤根固工補修(旧宮原五木線)

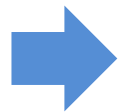


⑥橋梁舗装補修(旧宮原五木線)



宮園・竹の川地区の治水対策

①護岸整備(栗鶴地区)



②河床掘削(竹の川地区)



※整備前に比べ、水位1m程度低下

国道445号(瀬目トンネル)

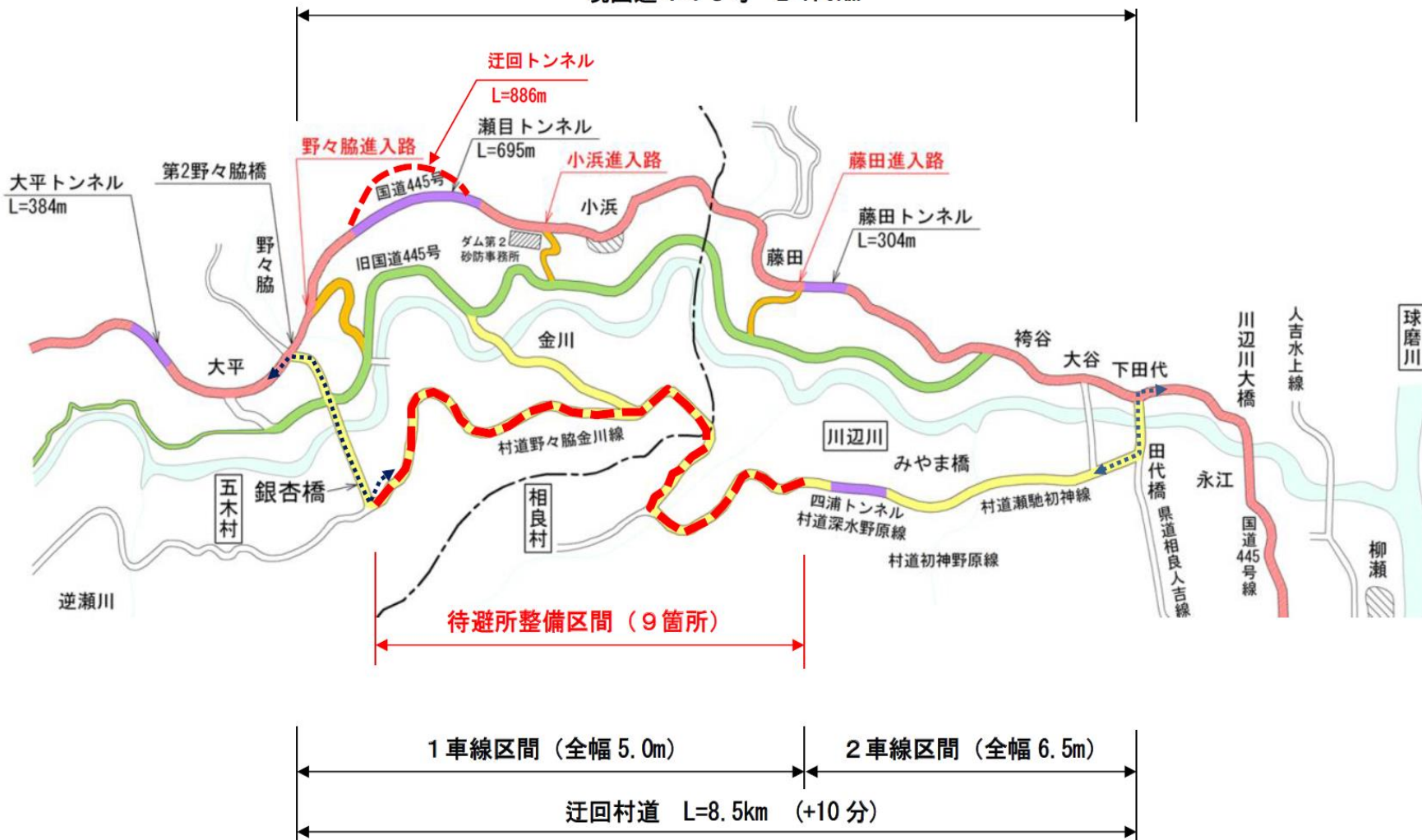
抜本的対策について



国道445号(瀬目トンネル)

迂回路の整備について

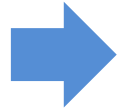
現国道445号 L=7.0km



国道445号(瀬目トンネル)

落石対策の整備について

①落石防護柵設置



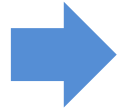
②落石防護網設置



国道445号(瀬目トンネル)

待避所の整備について

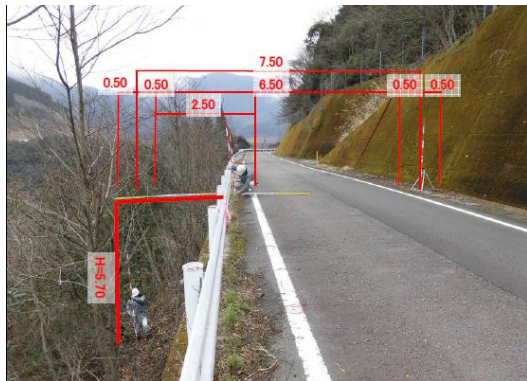
①山側拡幅



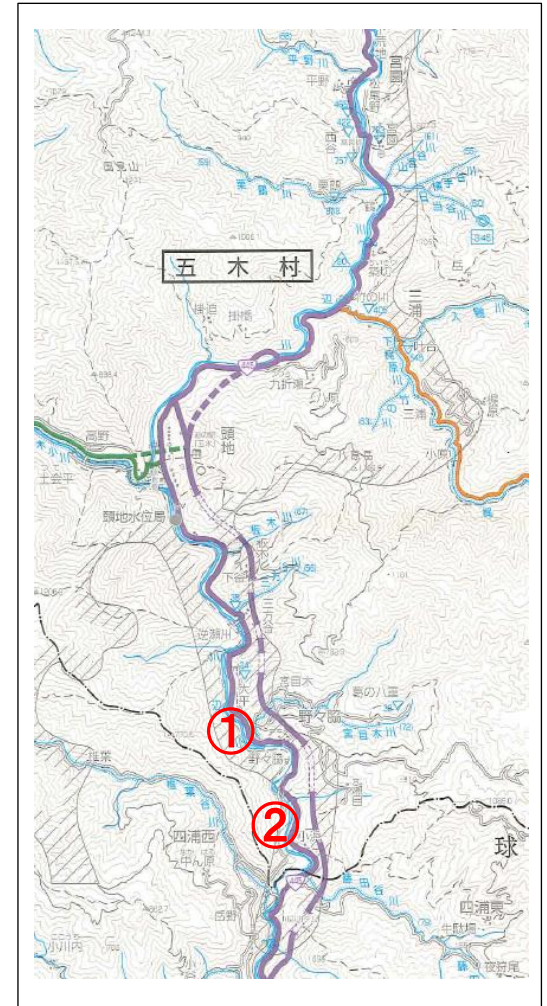
(施工中)



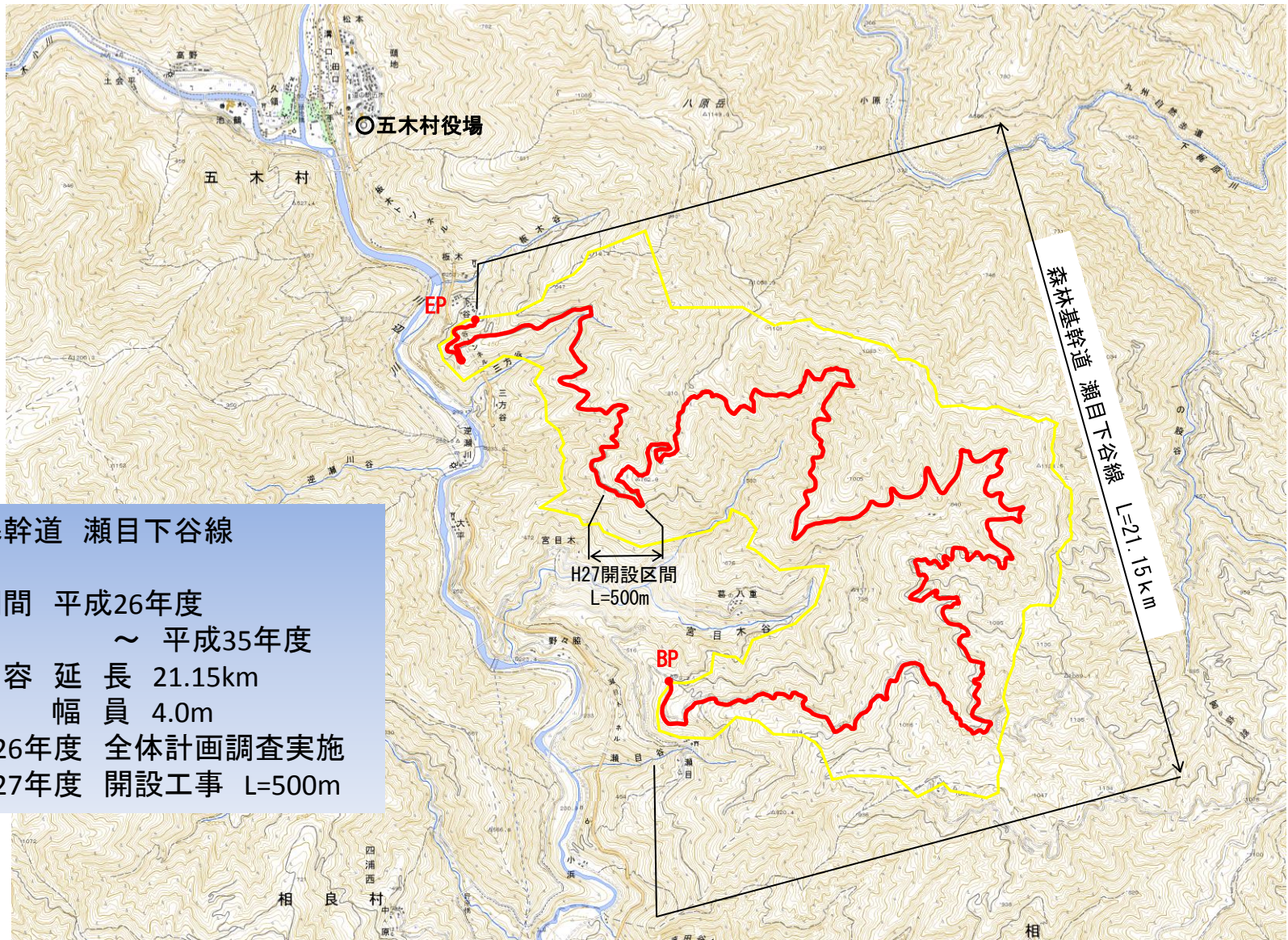
②谷側拡幅



(施工中)



林道開設(森林基幹道 瀬目下谷線)



森林基幹道 瀬目下谷線

事業期間 平成26年度
～ 平成35年度

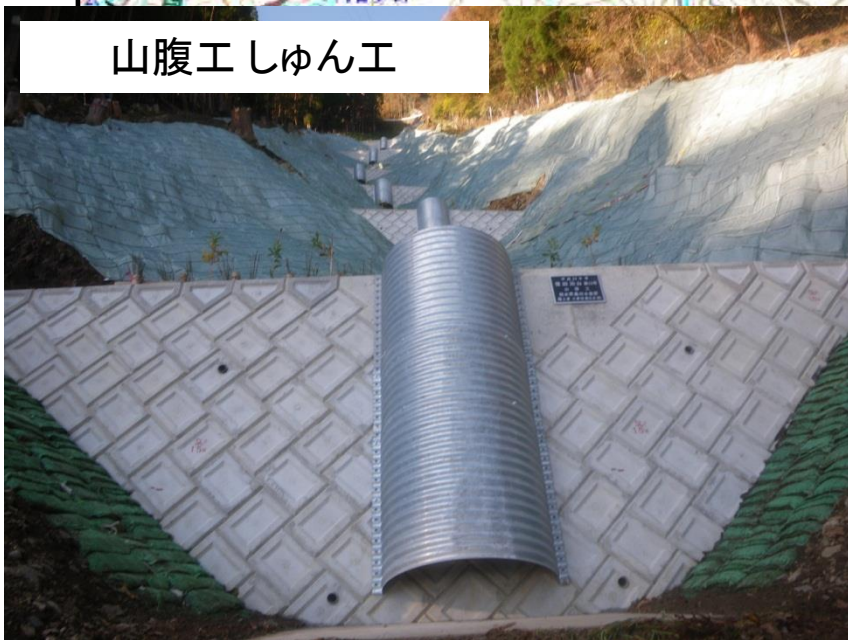
事業内容 延長 21.15km
幅員 4.0m
平成26年度 全体計画調査実施
平成27年度 開設工事 L=500m

水源森林再生対策事業(治山)

山腹崩壊状況



山腹工しゅん工

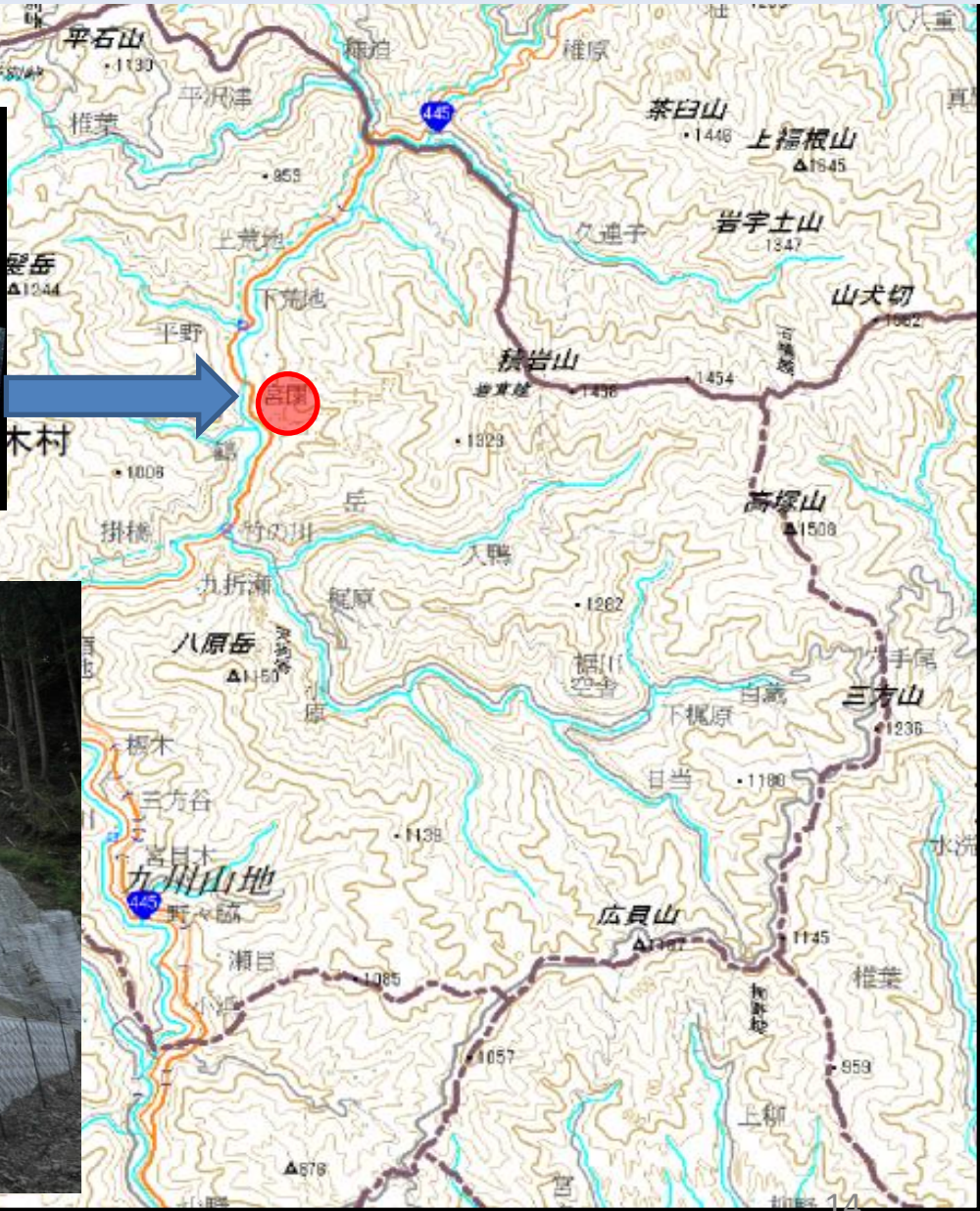


治山激甚災害対策特別緊急事業

山腹崩壊状況



山腹工しゅん工



五木村への財政支援

- 平成23年6月の国、県、五木村の三者合意に併せ、村の振興に必要な事業を支援していくため総額50億円の財政負担を表明
- 平成24年度から、五木村が行う基盤整備事業に対しては五木村振興交付金を交付

【単位：百万円】

年 度	事業数	事業費	交付額	主な事業内容
H24 (実績)	21	558	326	・村道16路線、林道2路線の整備に着手 ・水没予定地暫定利活用計画策定
H25 (実績)	22	1,313	673	・水没予定地の整備に着手 ・携帯電話基地局を整備し、不感地区を解消
H26 (実績)	21	1,573	671	・水没予定地(西部エリア)に五木源パークが完成 ・移住、定住促進のため村営住宅を整備
H27 (予算)	16	2,095	796	・歴史文化交流施設の整備 ・村道12路線・林道1路線の整備
合 計		5,539	2,466	