

しびんちゃ通信

「しびんちゃ」はコイ科の魚で「ニッポンバラタナゴ」をはじめタナゴ類の総称です。



2021/11/1

VOL.25

菊池川河川事務所

山鹿出張所

竜門ダム管理支所

玉名出張所

防災情報施設(ミュウじあむ)開館及びダムカード配布再開のお知らせ

新型コロナウイルス感染防止のためミュウじあむの閉館及びダムカード配布を中止しておりましたが、

10月から再開しています。



◎ ミュウじあむ

平日・土日祝日 9:00~16:30
12/29~1/3を除く

◎ ダムカード配布

平日・土日祝日 9:00~16:30
12/29~1/3を除く

竜門ダム管理支所ホームページ <http://www.qsr.mlit.go.jp/ryumon/>



竜門ダム隣のエントランス広場(芝生の広場)に『ドラゴンキャンプ場』があります!!

ドラゴンキャンプ場も引き続き**オープン**しております!



住所：〒861-1761

熊本県菊池市龍門916

受付：キャンプ場管理棟ロンロン館

ご利用については必ずご予約が必要です。

詳細はドラゴンキャンプ場ホームページをご覧ください。

<https://www.doragonsite.com/>

58年間の役割を終え

祝

開通

そして・・・

令和3年10月1日

合志川の舟島橋が新しく生まれ変わりました

九州北部豪雨(H24.7)で甚大な被害に見舞われた合志川。舟島橋の架け替え工事は洪水被害対策の一環として行われました。

川幅を広げ、また橋の高さを上げることで流下能力が向上。更に道路幅を広げ安全性も向上しました。橋長は以前の約1.6倍の96m。道路幅は、約2倍の6.5mとなりました。

着工より5年を経て無事に完成することが出来ました。関係する皆様のご協力に感謝申し上げます。



食欲の秋,スポーツの秋,読書の秋,芸術の秋？



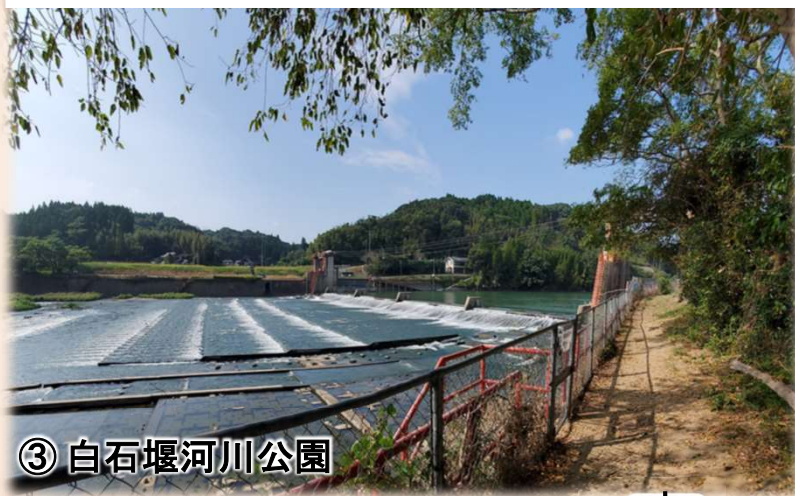
玉名出張所管内の秋!!



① 高瀬大橋下流



② 小島橋付近



③ 白石堰河川公園

だんだんと**秋**が深くなってきました。
 今回は玉名出張所勤務の私が思う川で秋が
 感じれる箇所をいくつかご紹介します。
 近辺には駐車できるスペースがあるので、
 ゆっくり歩きながら秋の深まりを楽しめます。
※ 車を走行中の鑑賞は危険
ですのでお止めください。

① 高瀬船着き場跡

歴史遺産を見ながら散策♪
 近辺には東屋やベンチがあり一息できます。

② 菊池川堤防のハゼ並木

約3.2kmに渡るハゼ並木は**国登録記念物**。
ハゼノキは秋頃に実をつけて、美しい真っ赤
 な色に紅葉します。

③ 野鳥観察のスポット

運がいいと**カワセミ**も見られるとか?!
 堰が倒れている時期ならではの景色があります。
※ 他の観察者もいるのでお静かに!!



菰田橋の架け替え工
 事を行います。
④ 菰田橋
 (株)熊野組

山鹿出張所管理
 玉名出張所管理

河川区域の除草、護岸補修
 等の維持的工事を行います。

- 菊池川上流・岩野川・上内田川
 ・合志川 (株)緒方建設
- 迫間川 (株)荒木建設
- 菊池川下流・木葉川・繁根木川
 (株)熊野組



災害復旧工事を行っ
 ております。
① 西牧地区 (株)河建

洪水を流れやすくする為
 に新しく堰を作ります。
③ 山城堰 (株)杉本建設

堰にゲートを付けています。
③ 山城堰
 (株)IHIインフラシステム

堤防の整備を行います。
① 滑石地区 (株)池田建設
② 滑石地区 (株)古田建設
③ 小島地区 (株)小川建設



菊池川河川事務所管理区間で 河川工事を行っています

川の中に溜まった土砂の
 撤去と堤防整備を行います。
② 岩野川中流地区
 (株)熊野組

川の中に溜まった土砂の
 撤去作業を行っています。
① 高田地区
 (株)熊野組

仮橋の撤去と迂回路
 の撤去を行っています。
④ 舟島橋
 昭和コンクリート工業(株)

災害復旧工事を行っ
 ております。
⑤ 水次地区
 (株)河建

堤防整備を行って
 おります。
⑥ 亀尾地区
 (株)トーカイ

災害復旧工事を行っ
 ております。
⑧ 深川地区
 (株)河建

堤防を強化する工事を
 行います。
⑦ 深川地区下流 興亜建設工業(株)

◇工事などのお問い合わせ先◇

- 菊池川河川事務所 山鹿出張所 (0968) 44-2177
- 玉名出張所 (0968) 74-3175
- 竜門ダム管理支所 (0968) 27-1120

地域のみなさんの安全安心のために
 川沿いの工事を行っています。
 ご不便をお掛けするかと思いますが、
 ご理解・ご協力をお願い致します。

