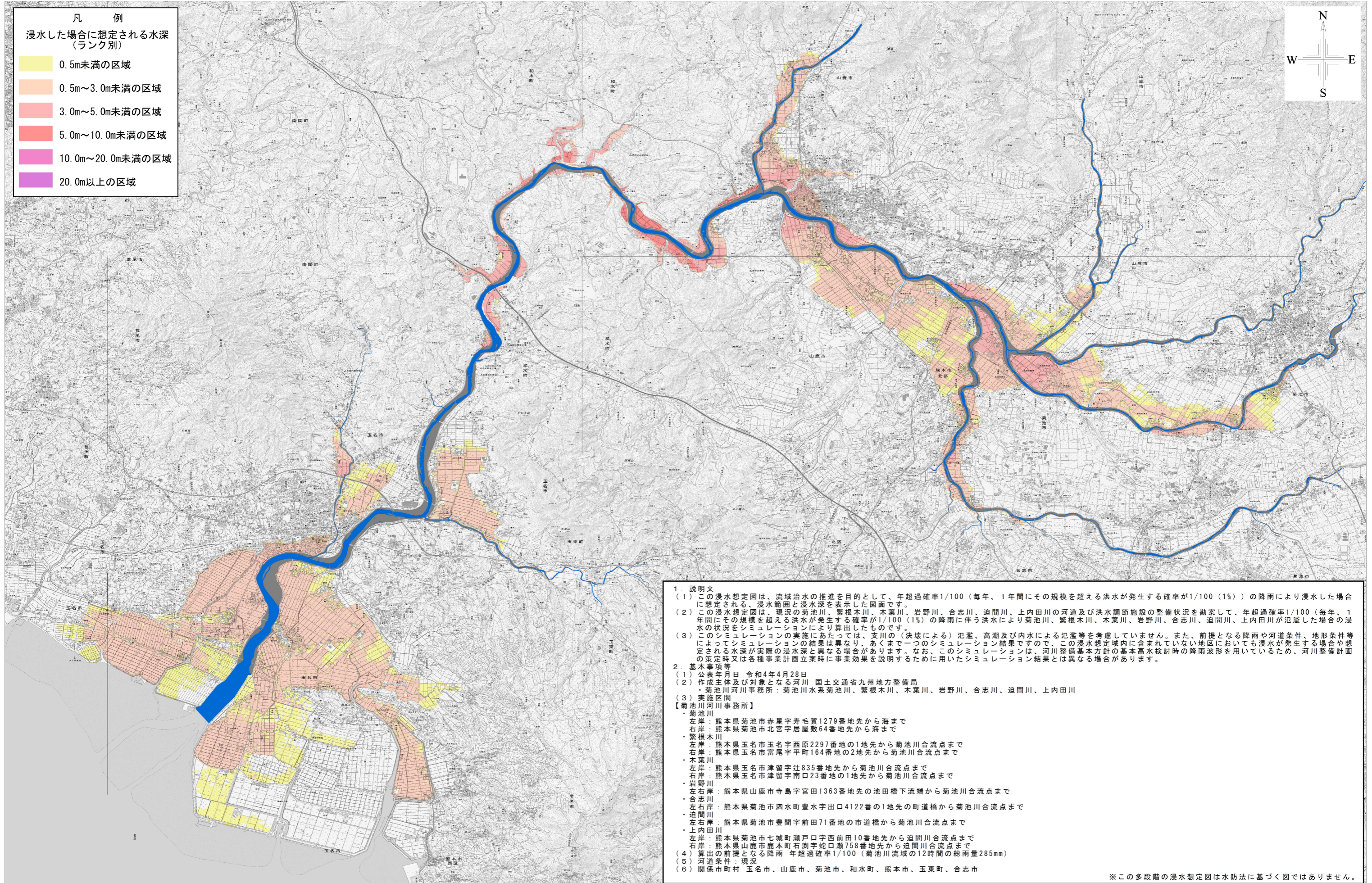


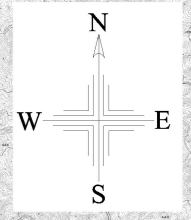
菊池川水系 国管理河川の浸水想定図 (1/100規模降雨) 【現況河道】



凡 例

浸水した場合に想定される水深
(ランク別)

0.5m未満の区域
0.5m～3.0m未満の区域
3.0m～5.0m未満の区域
5.0m～10.0m未満の区域
10.0m～20.0m未満の区域
20.0m以上の区域



1. 説明文

(1) この浸水想定図は、流域治水の推進を目的として、年超過確率1/100（毎年、1年間にその規模を超える洪水が発生する確率が1/100（1%））の降雨により浸水した場合に想定される、浸水範囲と浸水深を表示した図面です。

(2) この浸水想定図は、現況の菊池川、繁根木川、木葉川、岩野川、合志川、迫間川、上内田川の河道及び洪水調節施設の整備状況を勘案して、年超過確率1/100（毎年、1年間にその規模を超える洪水が発生する確率が1/100（1%））の降雨に伴う洪水により菊池川、繁根木川、木葉川、岩野川、合志川、迫間川、上内田川が氾濫した場合の浸水の状況をシミュレーションにより算出したものです。

(3) このシミュレーションの実施にあたっては、支川の（決壊による）氾濫、高潮及び内水による氾濫等を考慮していません。また、前提となる降雨や河道条件、地形条件等によってシミュレーションの結果は異なり、あくまで一つのシミュレーション結果ですので、この浸水想定図内に含まれていない地区においても浸水が発生する場合や想定される水深が実際の浸水深と異なる場合があります。なお、このシミュレーションは、河川整備基本方針の基本高水検討時の降雨波形を用いているため、河川整備計画の策定時又は各種事業計画立案時に事業効果を説明するために用いたシミュレーション結果とは異なる場合があります。

2. 基本事項等

(1) 公表年月日 令和4年4月28日

(2) 作成主体及び対象となる河川 国土交通省九州地方整備局
・菊池川河川事務所：菊池川水系菊池川、繁根木川、木葉川、岩野川、合志川、迫間川、上内田川

(3) 実施区間
【菊池川河川事務所】

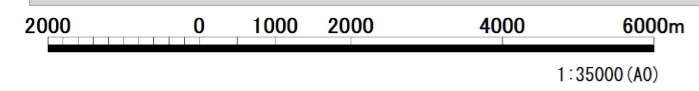
- ・菊池川
左岸：熊本県菊池市赤星字寿毛賀1279番地先から海まで
右岸：熊本県菊池市北宮字居屋敷64番地先から海まで
- ・繁根木川
左岸：熊本県玉名市玉名字西原2297番地の1地先から菊池川合流点まで
右岸：熊本県玉名市富尾字平町164番地の2地先から菊池川合流点まで
- ・木葉川
左岸：熊本県玉名市津留字辻835番地先から菊池川合流点まで
右岸：熊本県玉名市津留字南口23番地の1地先から菊池川合流点まで
- ・岩野川
左右岸：熊本県山鹿市寺島字宮田1363番地先の池田橋下流端から菊池川合流点まで
- ・合志川
左右岸：熊本県菊池市泗水町豊水字出口4122番の1地先の町道橋から菊池川合流点まで
- ・迫間川
左右岸：熊本県菊池市豊間字前田71番地の市道橋から菊池川合流点まで
- ・上内田川
左岸：熊本県菊池市七城町瀬戸口字西前田10番地先から迫間川合流点まで
右岸：熊本県山鹿市鹿本町石淵字蛇口瀬758番地先から迫間川合流点まで

(4) 算出の前提となる降雨 年超過確率1/100（菊池川流域の12時間の総雨量285mm）

(5) 河道条件：現況

(6) 関係市町村 玉名市、山鹿市、菊池市、和水町、熊本市、玉東町、合志市

※この多段階の浸水想定図は水防法に基づく図ではありません。



「国土地理院の電子地形図25000『肥後船津』『熊本』『健軍』『下沖洲』『伊倉』『植木』『肥後大津』『荒尾』『玉名』『栄民』『菊池』『大牟田』『関町』『山鹿』『八方ヶ岳』『野町』『高井川』『宮ノ尾』を掲載」
「測量法に基づく国土地理院長承認（使用）R 3JHs 1021」