

# 菊池川水系 多段階の浸水想定図・水害リスクマップ 修正内容の正誤表

令和7年12月26日

国土交通省 菊池川河川事務所

# 菊池川水系 多段階の浸水想定図・水害リスクマップの誤りがあった箇所 位置図

## 地理院地図





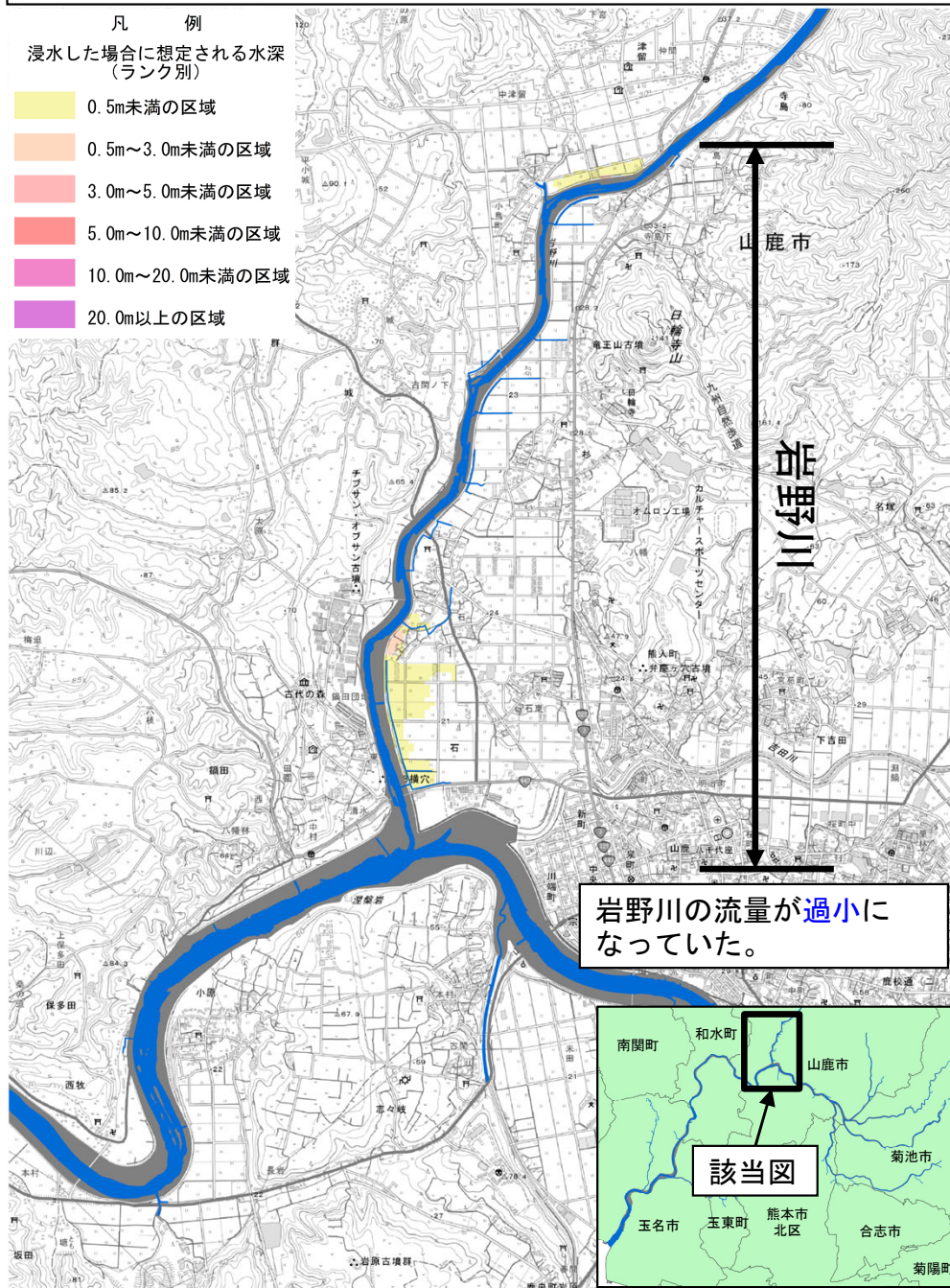
# 菊池川水系 多段階の浸水想定図 現行版と変更版の比較

岩野川 1/10規模降雨【現況河道】

## ■ 現行版（誤）（令和4年4月28日公表）

凡 例  
浸水した場合に想定される水深  
(ランク別)

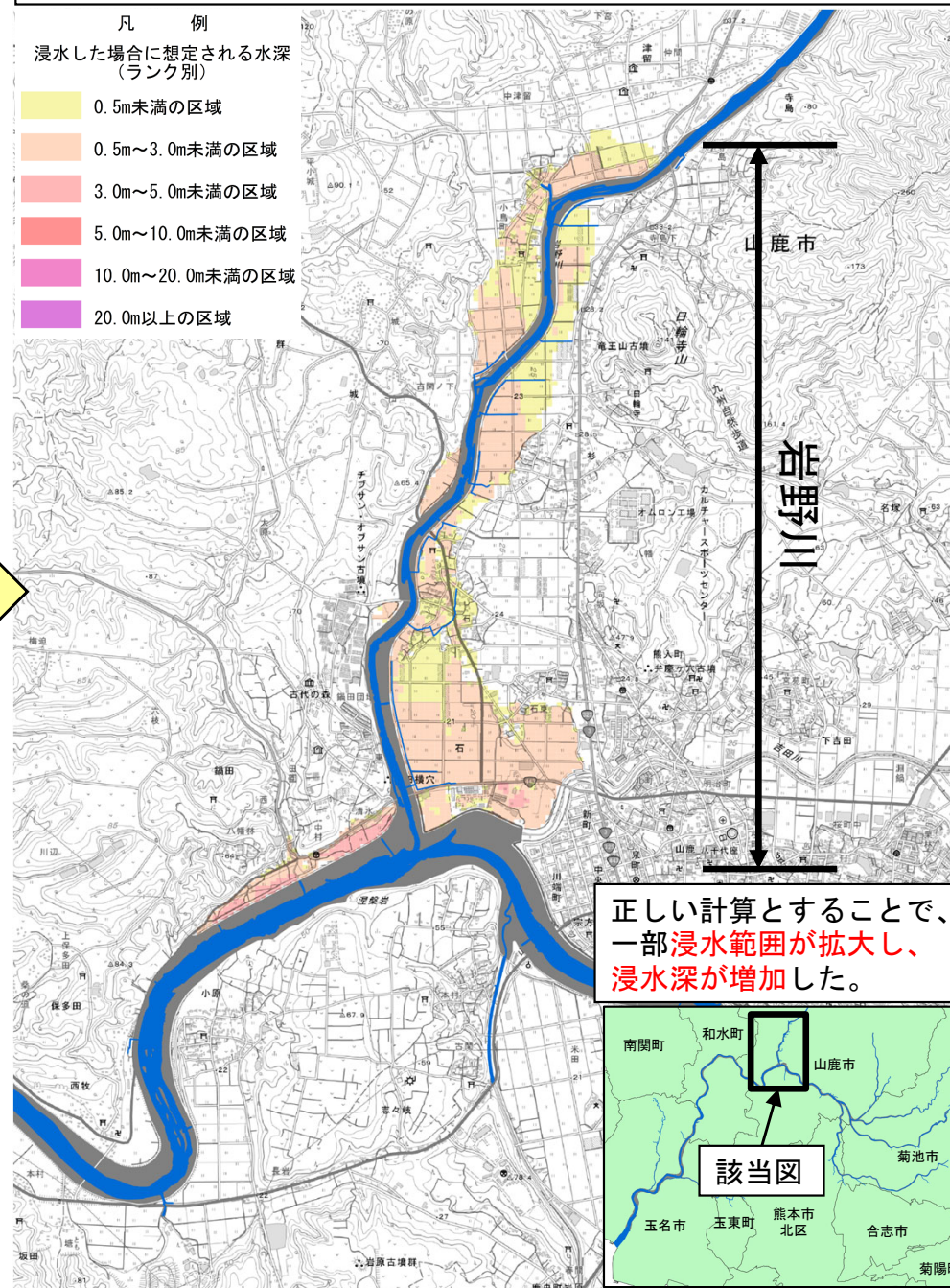
- 0.5m未満の区域
- 0.5m～3.0m未満の区域
- 3.0m～5.0m未満の区域
- 5.0m～10.0m未満の区域
- 10.0m～20.0m未満の区域
- 20.0m以上の区域



## ■ 変更版（正）（令和7年12月26日修正）

凡 例  
浸水した場合に想定される水深  
(ランク別)

- 0.5m未満の区域
- 0.5m～3.0m未満の区域
- 3.0m～5.0m未満の区域
- 5.0m～10.0m未満の区域
- 10.0m～20.0m未満の区域
- 20.0m以上の区域



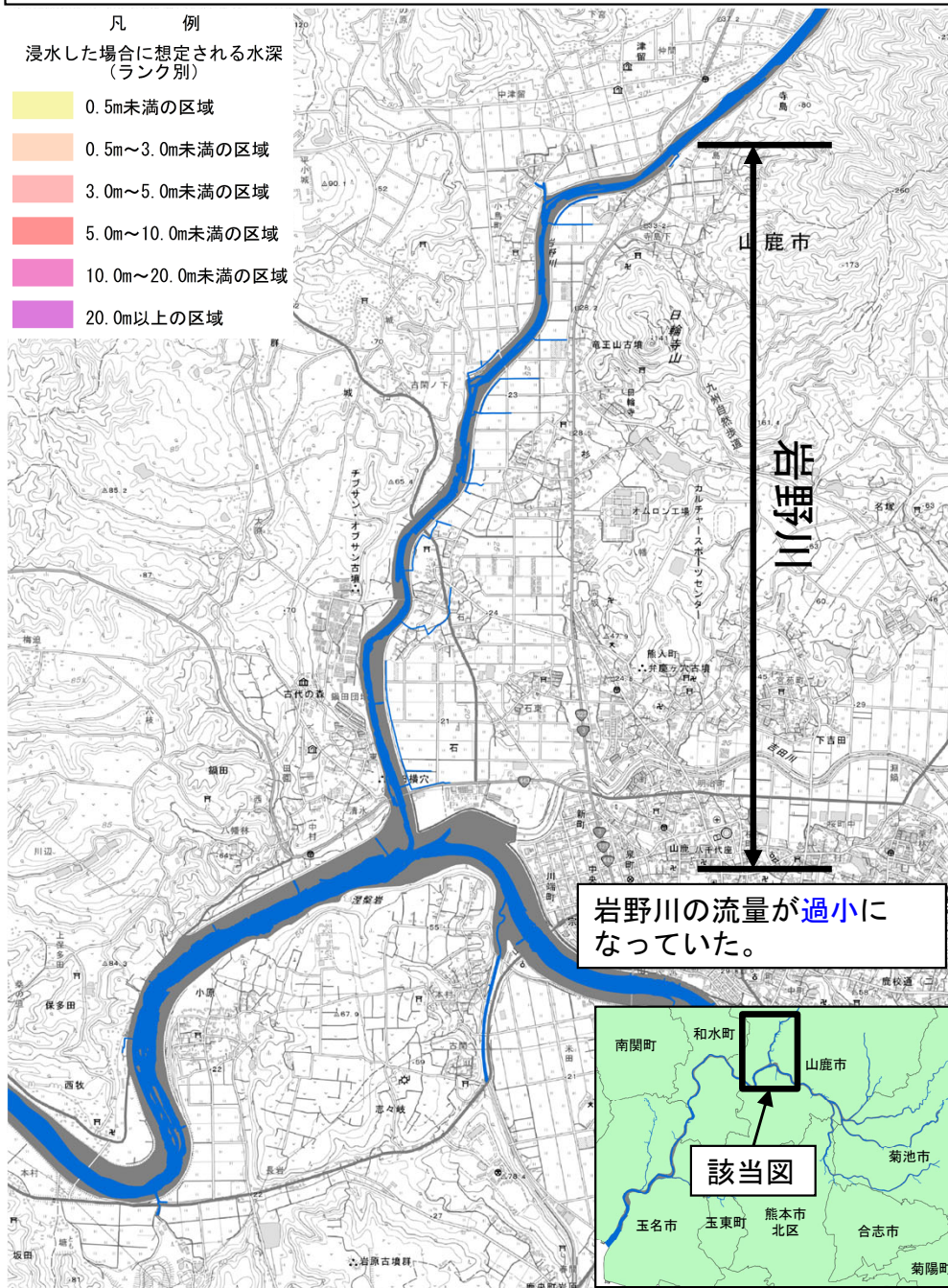


# 菊池川水系 多段階の浸水想定図 現行版と変更版の比較

岩野川 1/10規模降雨【短期河道】

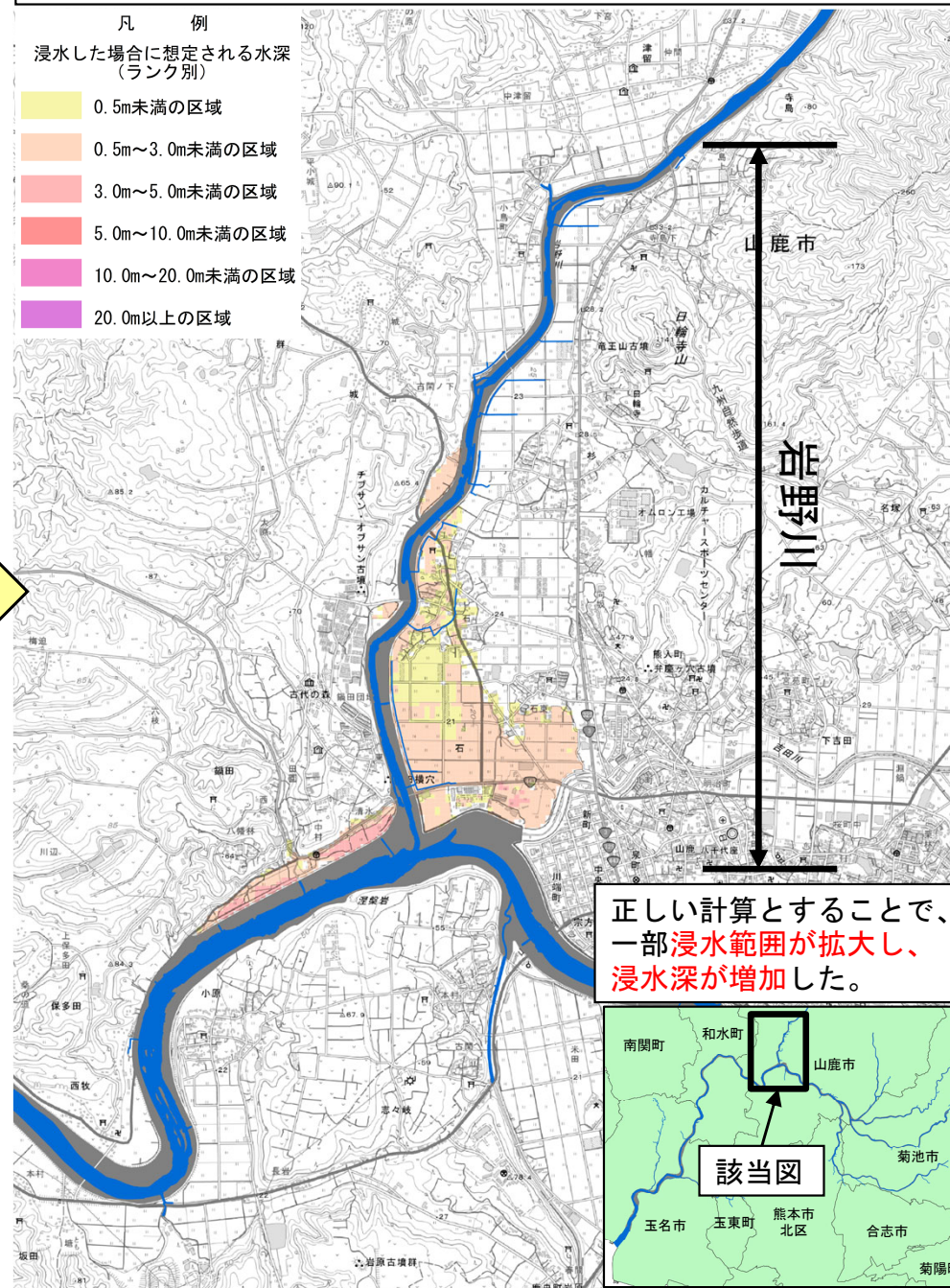
## ■ 現行版（誤）（令和4年4月28日公表）

- 凡 例  
浸水した場合に想定される水深  
(ランク別)
- 0.5m未満の区域
  - 0.5m～3.0m未満の区域
  - 3.0m～5.0m未満の区域
  - 5.0m～10.0m未満の区域
  - 10.0m～20.0m未満の区域
  - 20.0m以上の区域



## ■ 変更版（正）（令和7年12月26日修正）

- 凡 例  
浸水した場合に想定される水深  
(ランク別)
- 0.5m未満の区域
  - 0.5m～3.0m未満の区域
  - 3.0m～5.0m未満の区域
  - 5.0m～10.0m未満の区域
  - 10.0m～20.0m未満の区域
  - 20.0m以上の区域

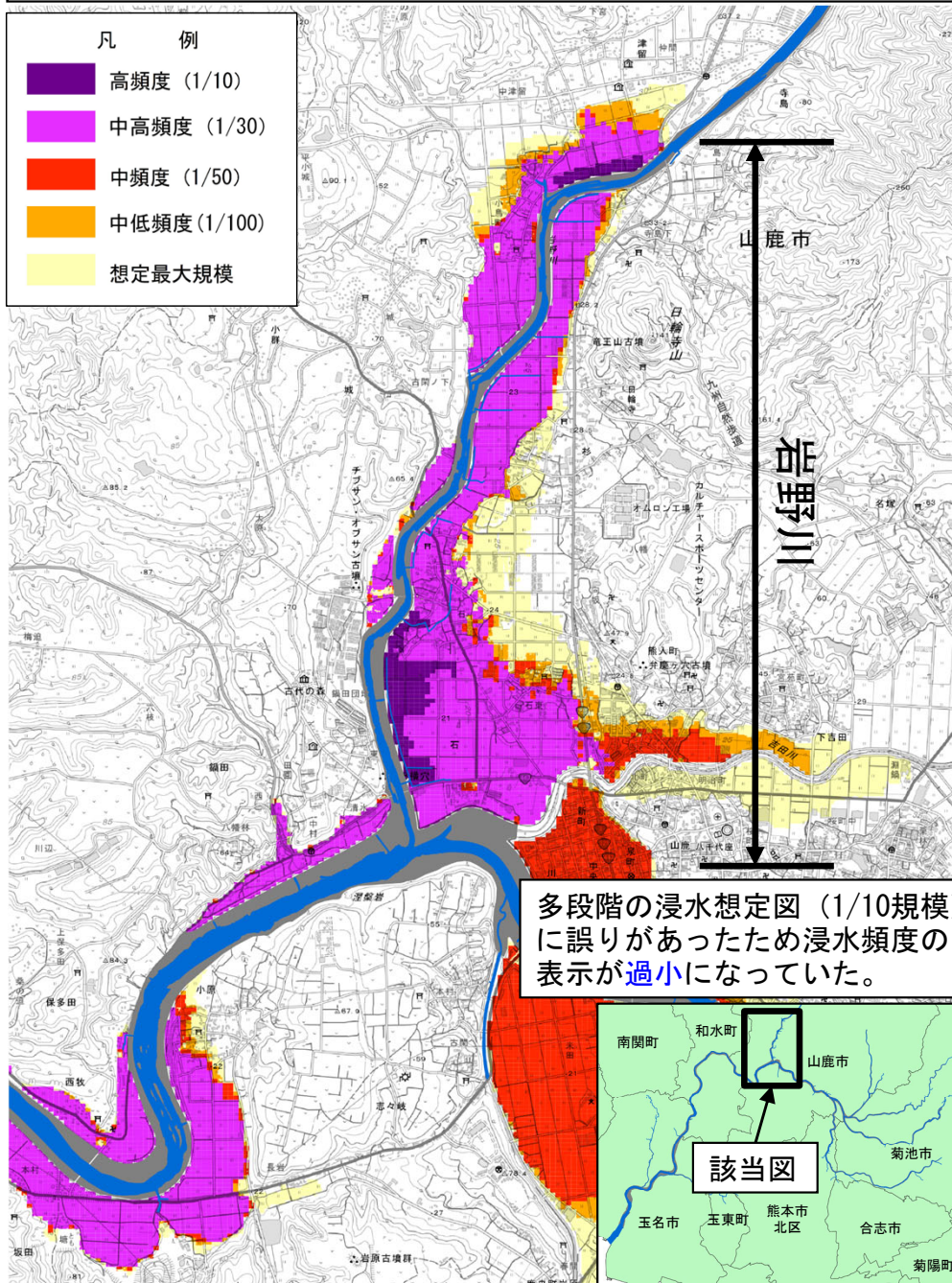




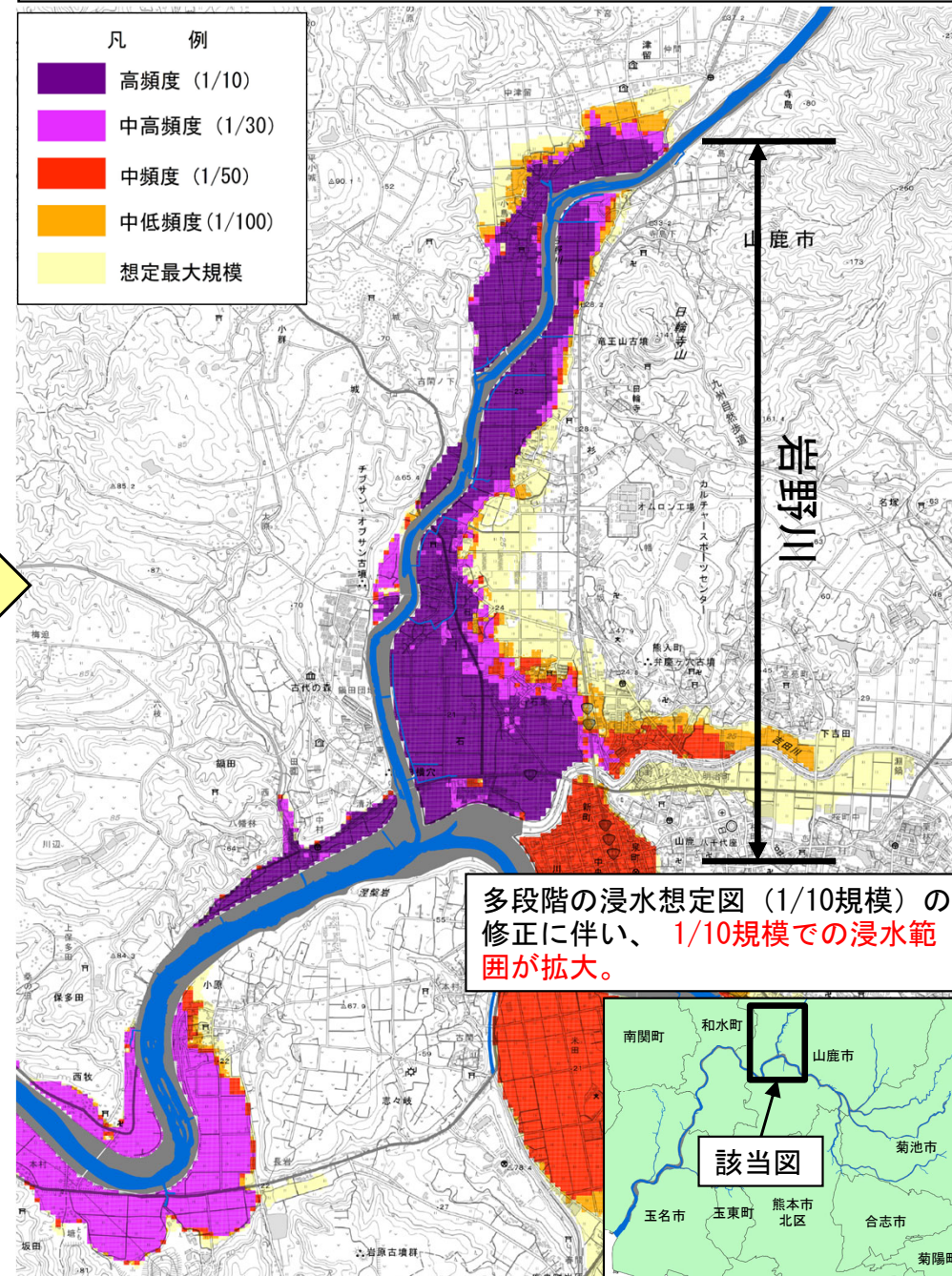
# 菊池川水系 水害リスクマップ 現行版と変更版の比較

岩野川 浸水あり【現況河道】

## ■ 現行版（誤）（令和4年4月28日公表）



## ■ 変更版（正）（令和7年12月26日修正）

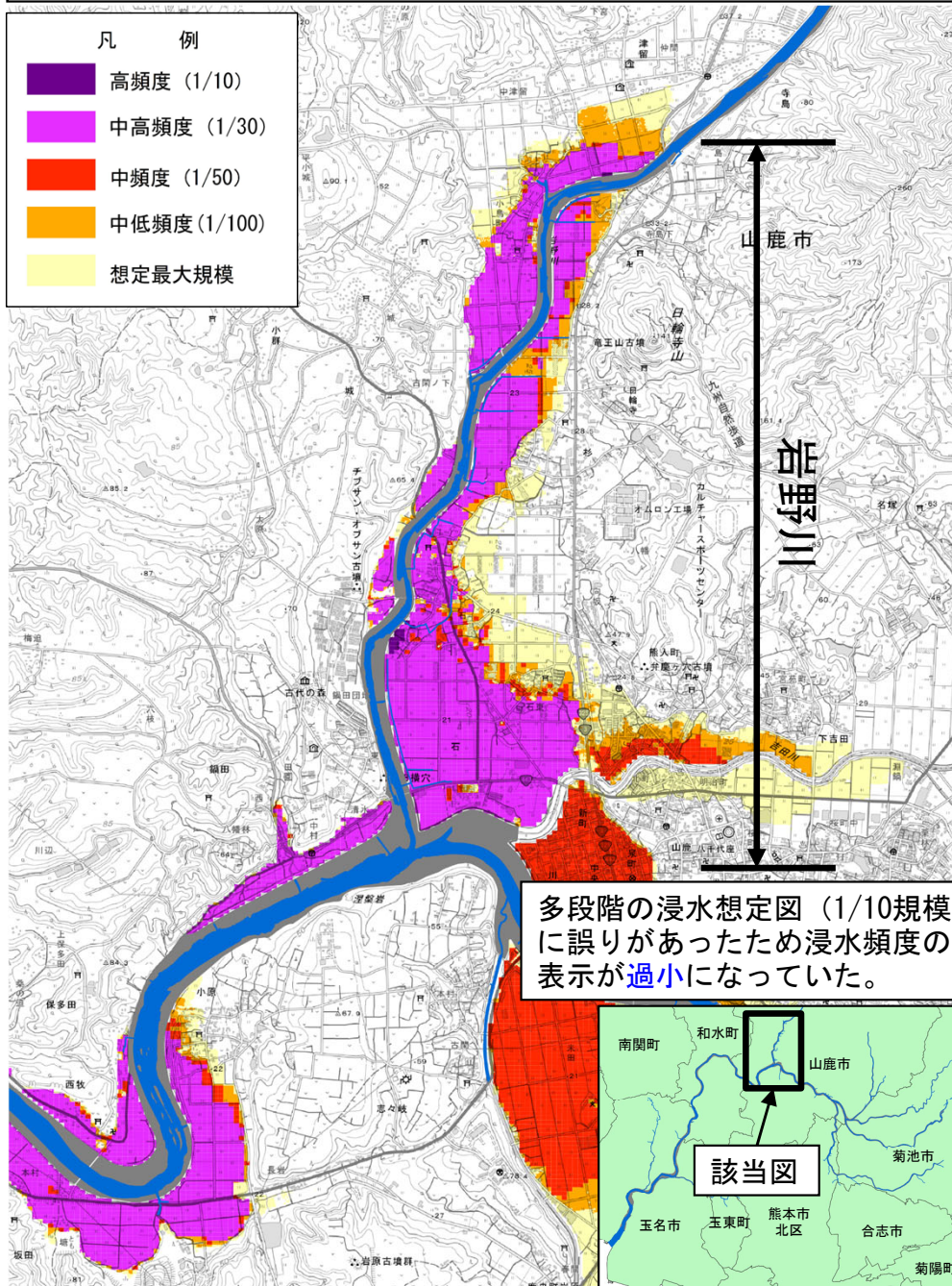




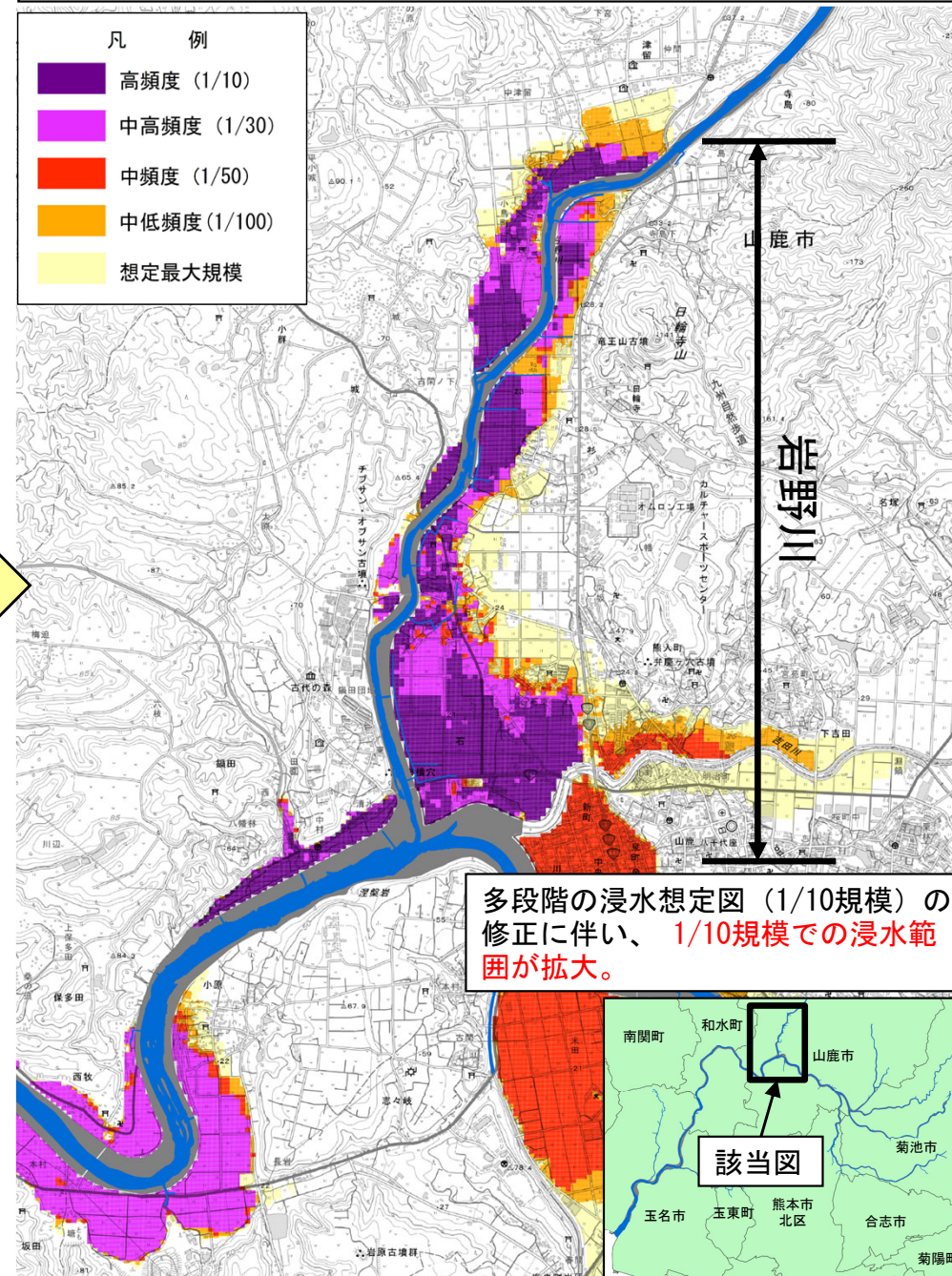
# 菊池川水系 水害リスクマップ 現行版と変更版の比較

岩野川 50cm以上【現況河道】

## ■ 現行版（誤）（令和4年4月28日公表）



## ■ 変更版（正）（令和7年12月26日修正）

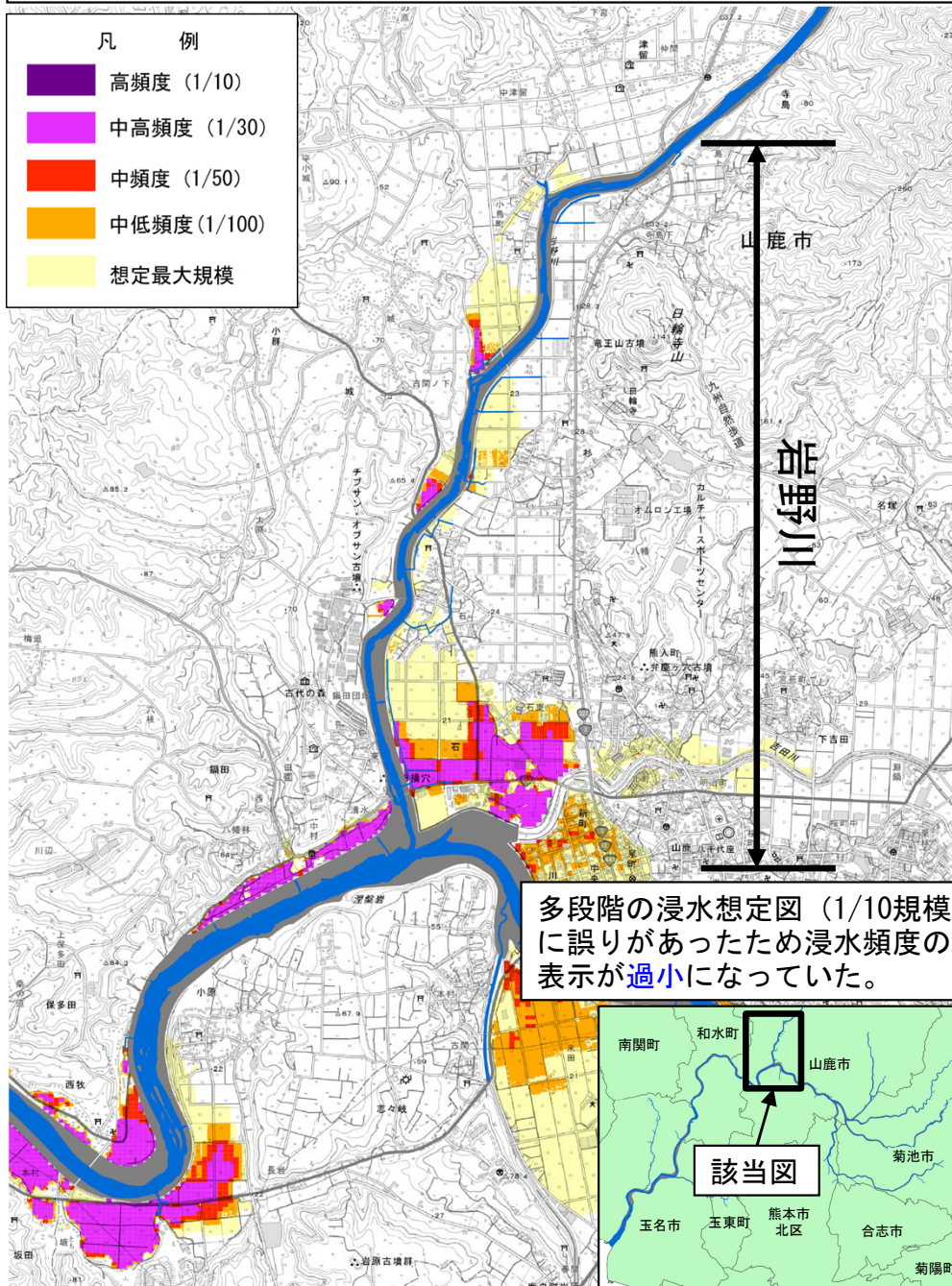




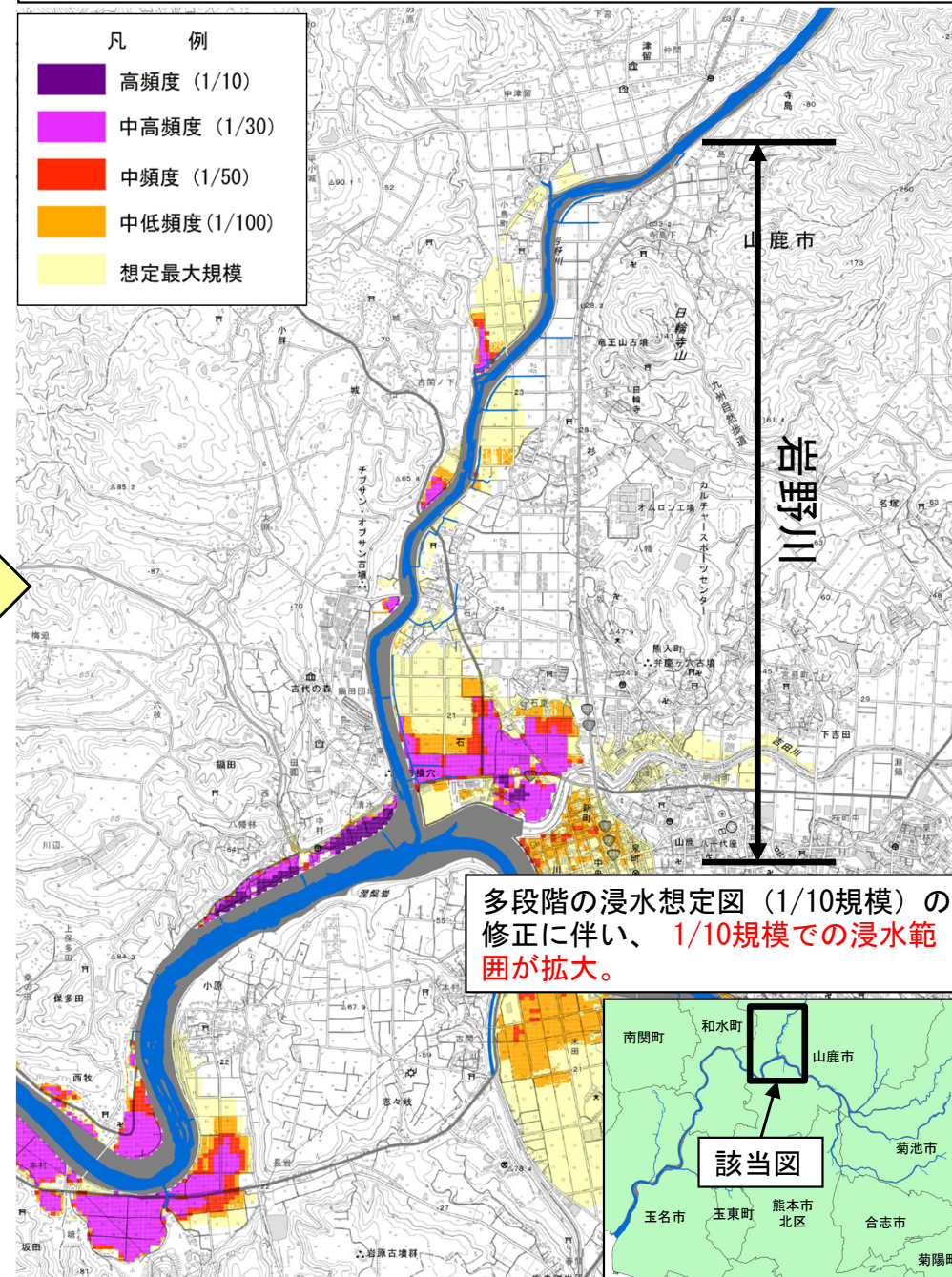
# 菊池川水系 水害リスクマップ 現行版と変更版の比較

岩野川 3m以上 【現況河道】

## ■ 現行版（誤）（令和4年4月28日公表）



## ■ 変更版（正）（令和7年12月26日修正）

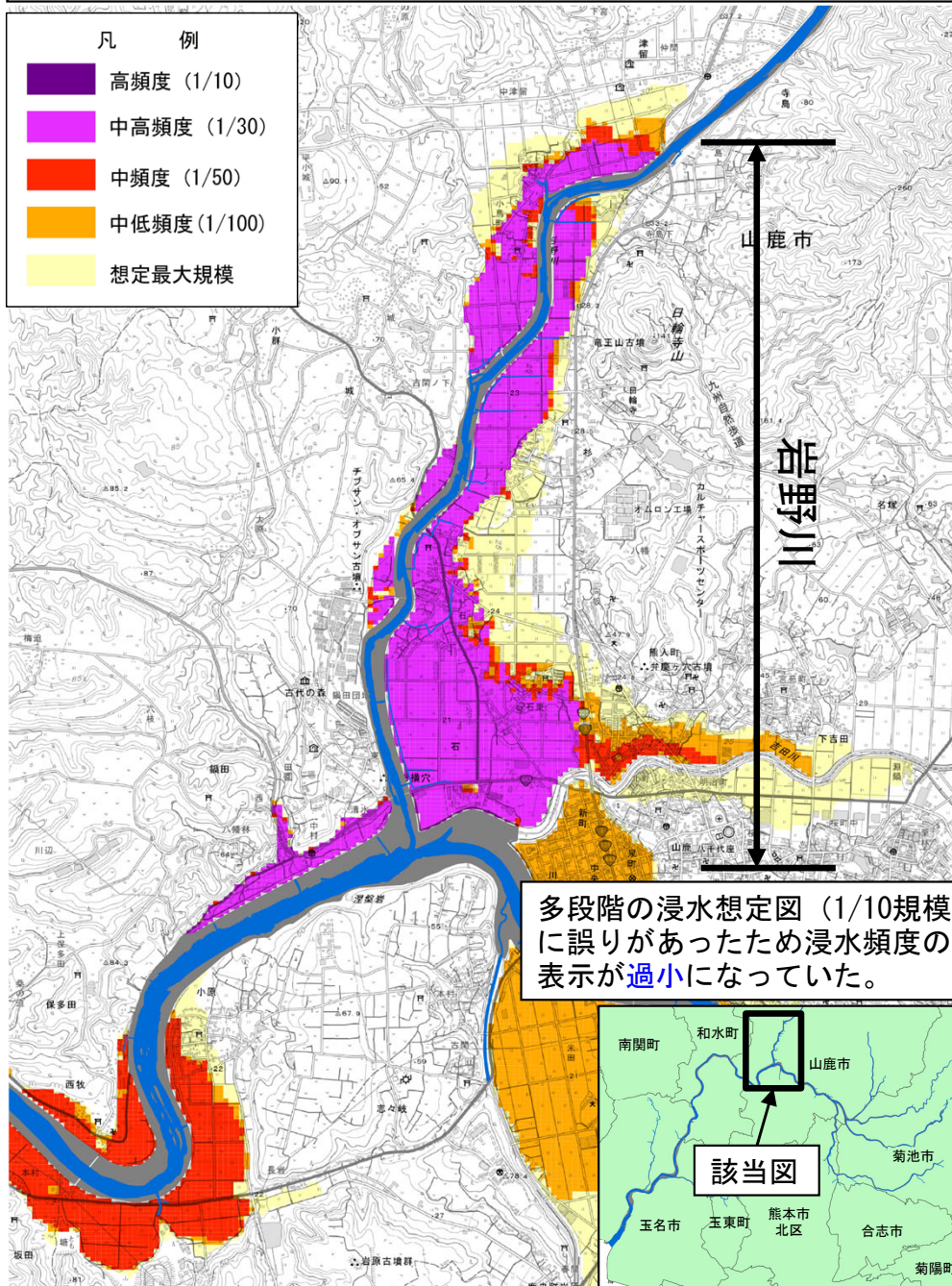




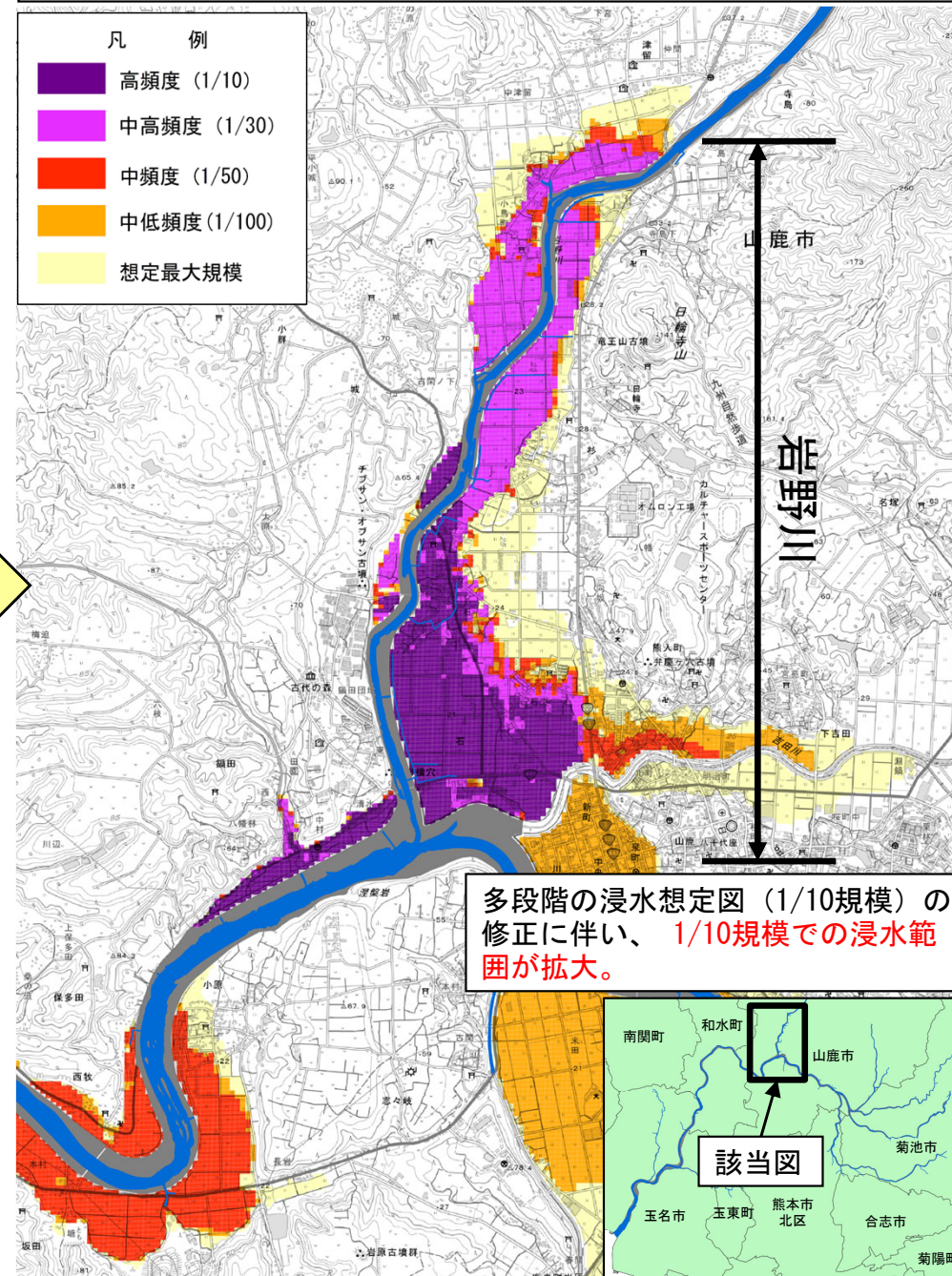
# 菊池川水系 水害リスクマップ 現行版と変更版の比較

岩野川 浸水あり【短期河道】

## ■ 現行版（誤）（令和4年4月28日公表）



## ■ 変更版（正）（令和7年12月26日修正）

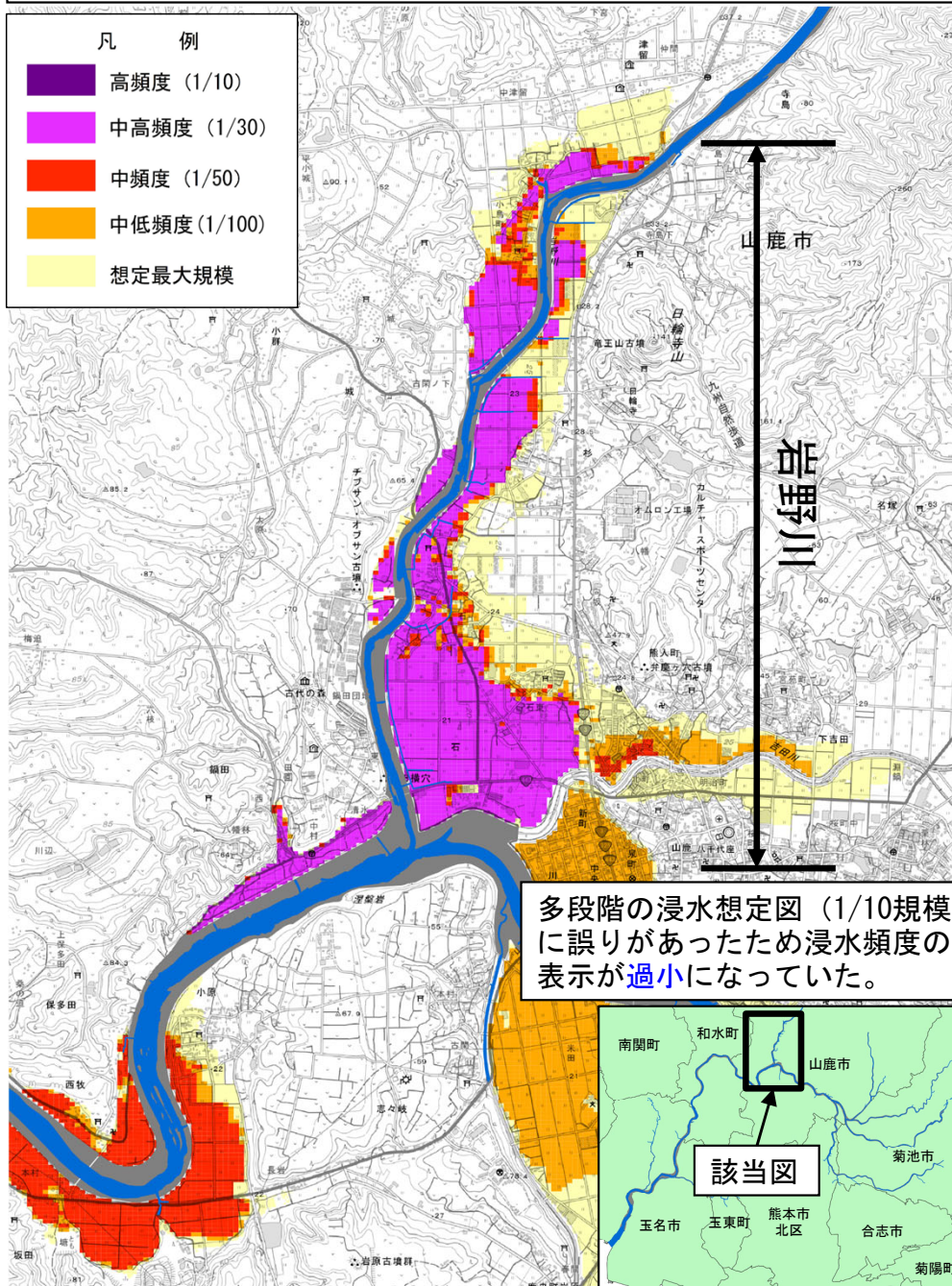




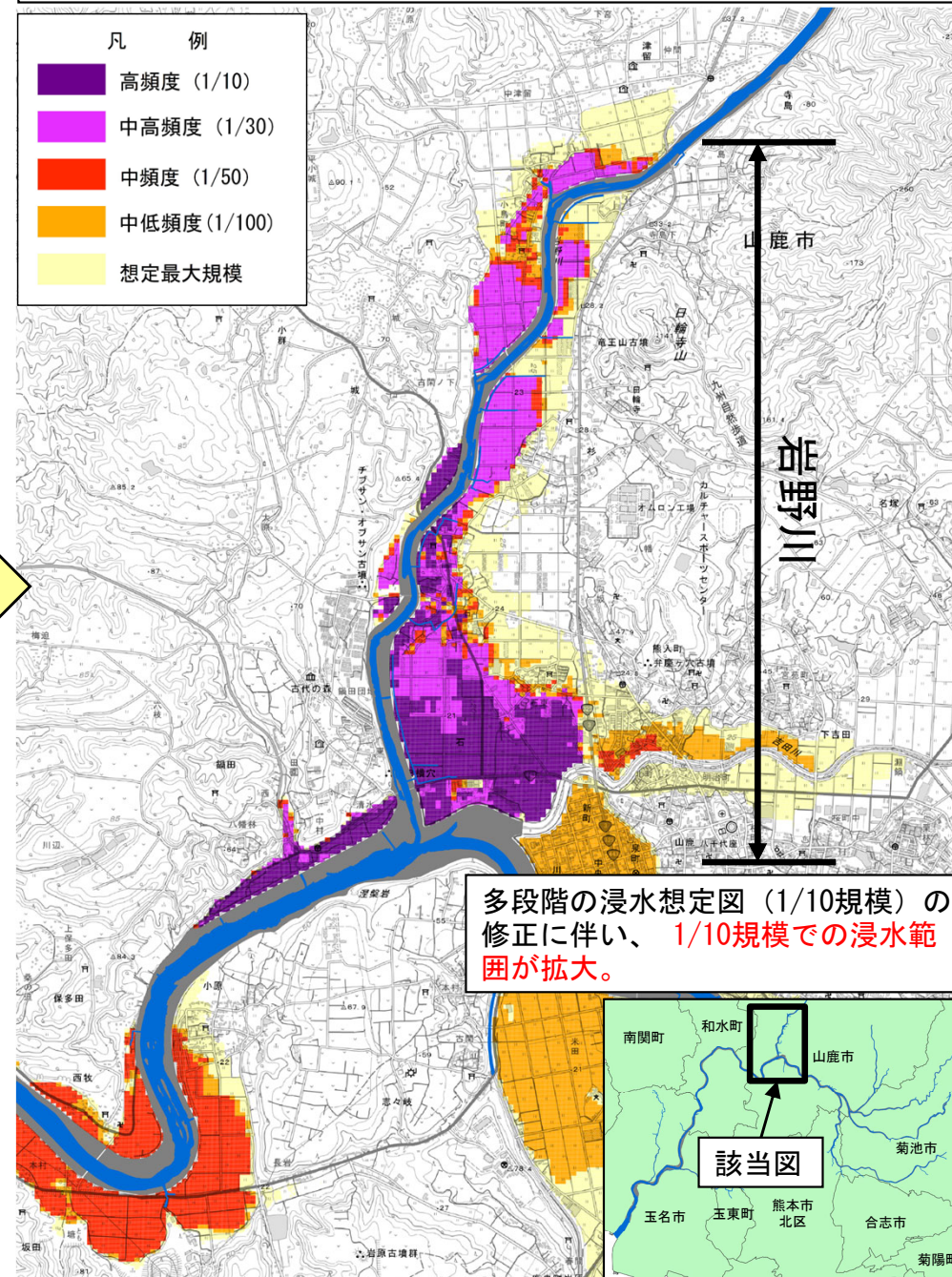
# 菊池川水系 水害リスクマップ 現行版と変更版の比較

岩野川 50cm以上【短期河道】

## ■ 現行版（誤）（令和4年4月28日公表）



## ■ 変更版（正）（令和7年12月26日修正）

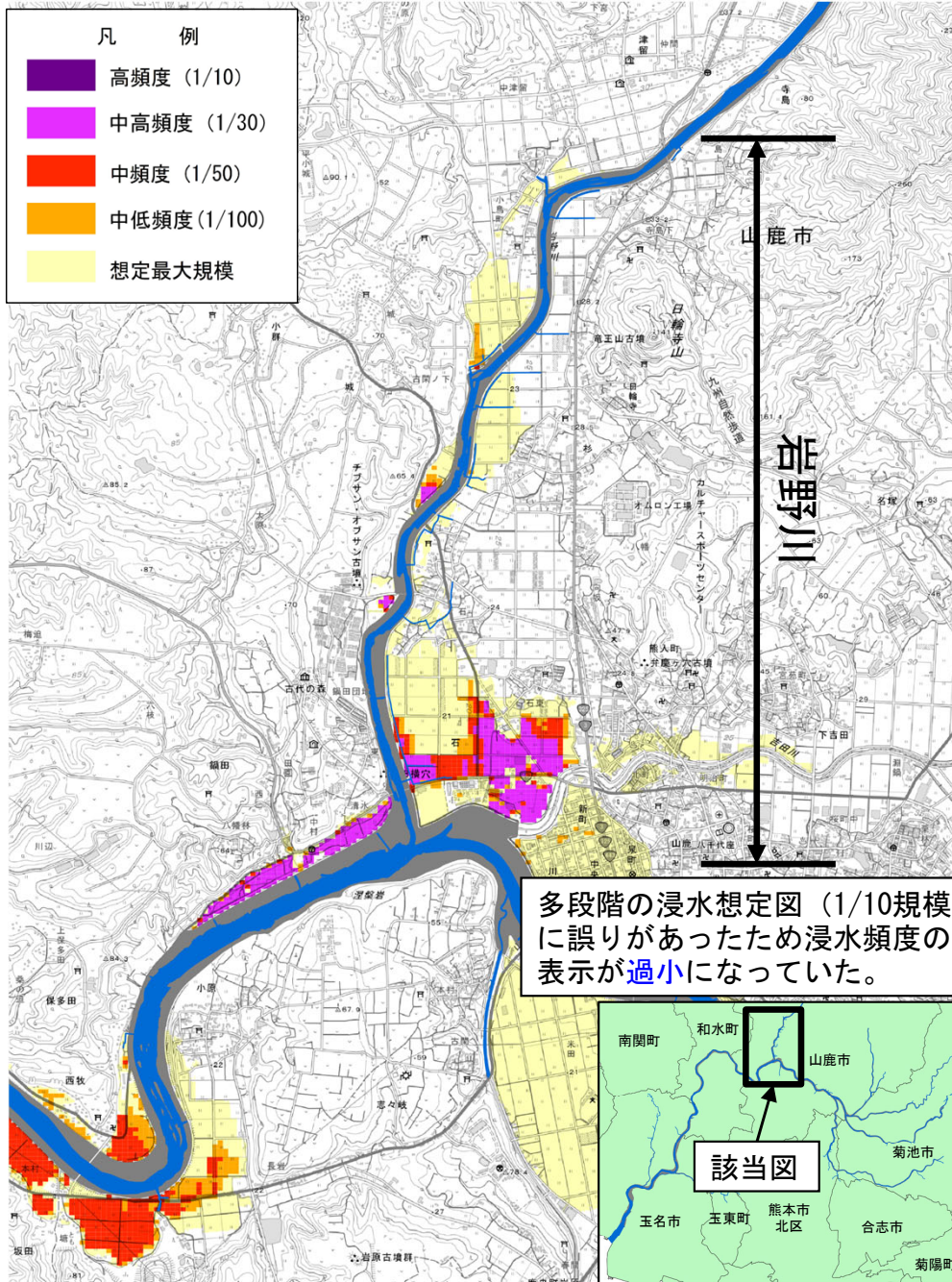




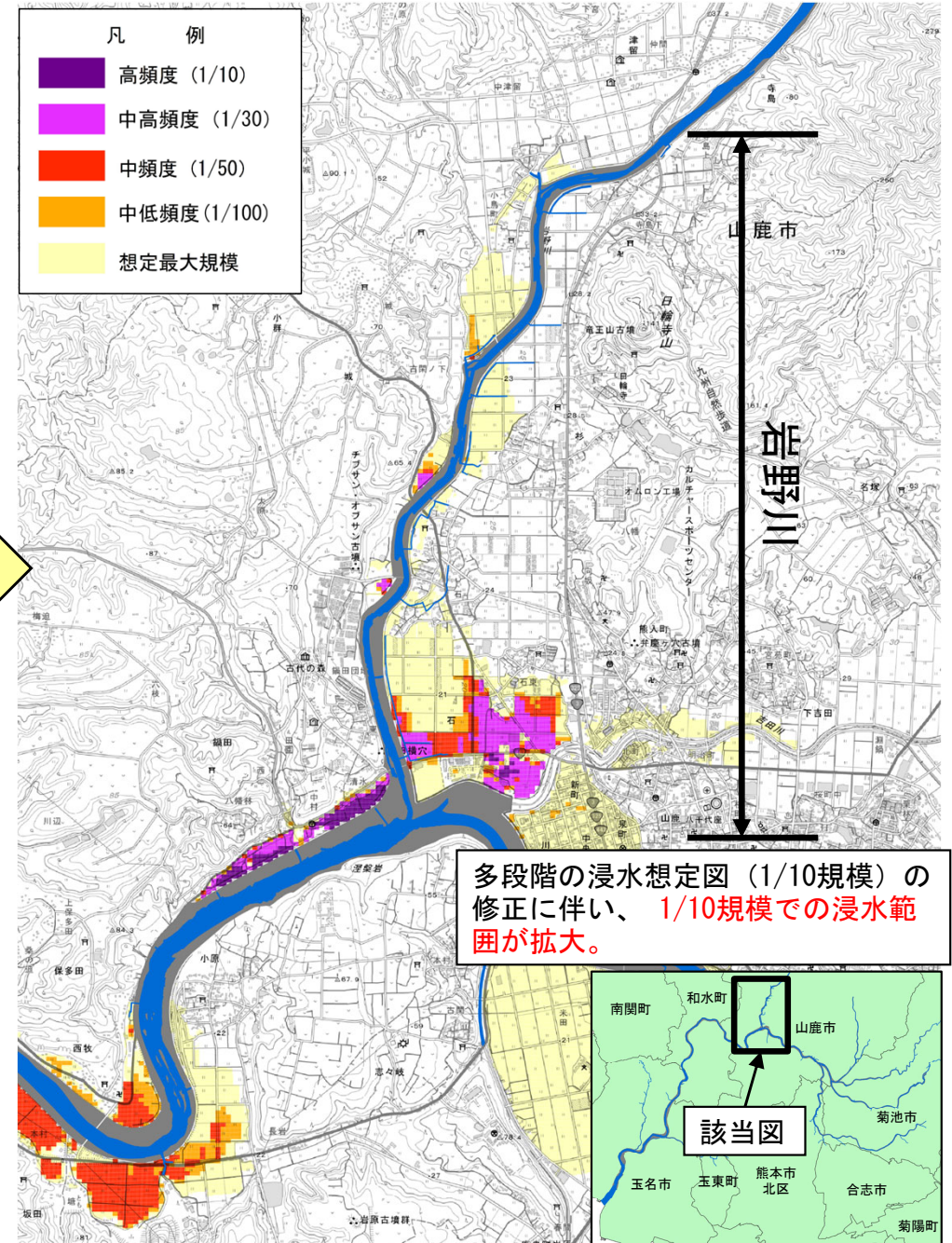
# 菊池川水系 水害リスクマップ 現行版と変更版の比較

岩野川 3m以上 【短期河道】

## ■ 現行版（誤）（令和4年4月28日公表）



## ■ 変更版（正）（令和7年12月26日修正）





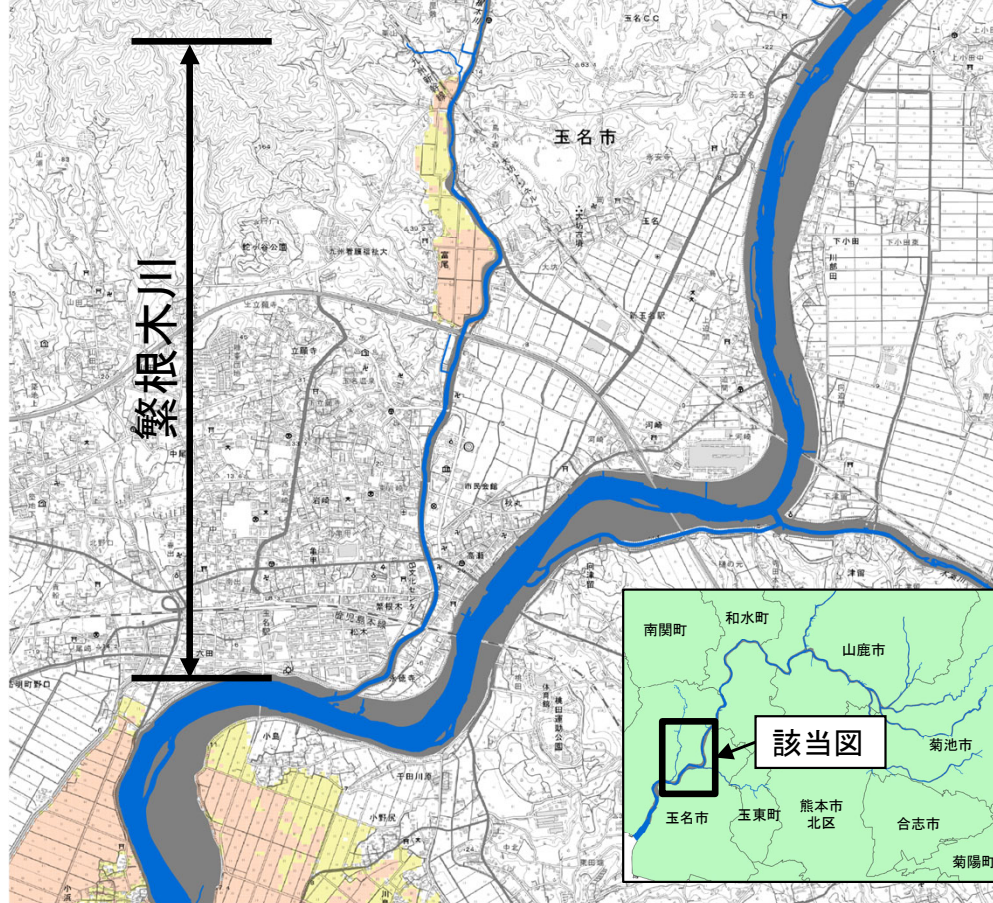
# 菊池川水系 多段階の浸水想定図 現行版と変更版の比較

繁根木川 1/50規模降雨【現況河道】

## ■ 現行版（誤）（令和4年4月28日公表）

- 凡 例  
浸水した場合に想定される水深  
(ランク別)
- 0.5m未満の区域
  - 0.5m～3.0m未満の区域
  - 3.0m～5.0m未満の区域
  - 5.0m～10.0m未満の区域
  - 10.0m～20.0m未満の区域
  - 20.0m以上の区域

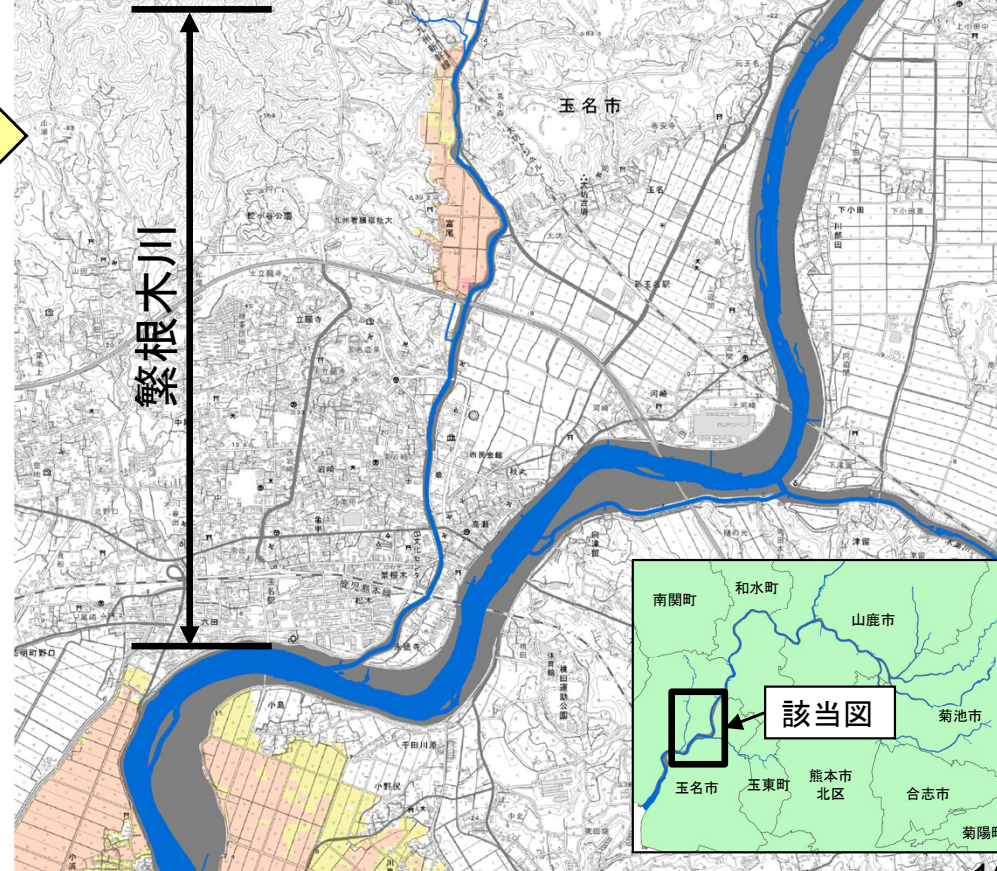
繁根木川の流量が過小になっていた。



## ■ 変更版（正）（令和7年12月26日修正）

- 凡 例  
浸水した場合に想定される水深  
(ランク別)
- 0.5m未満の区域
  - 0.5m～3.0m未満の区域
  - 3.0m～5.0m未満の区域
  - 5.0m～10.0m未満の区域
  - 10.0m～20.0m未満の区域
  - 20.0m以上の区域

正しい計算とすることで、  
一部浸水範囲が拡大し、  
浸水深が増加した。

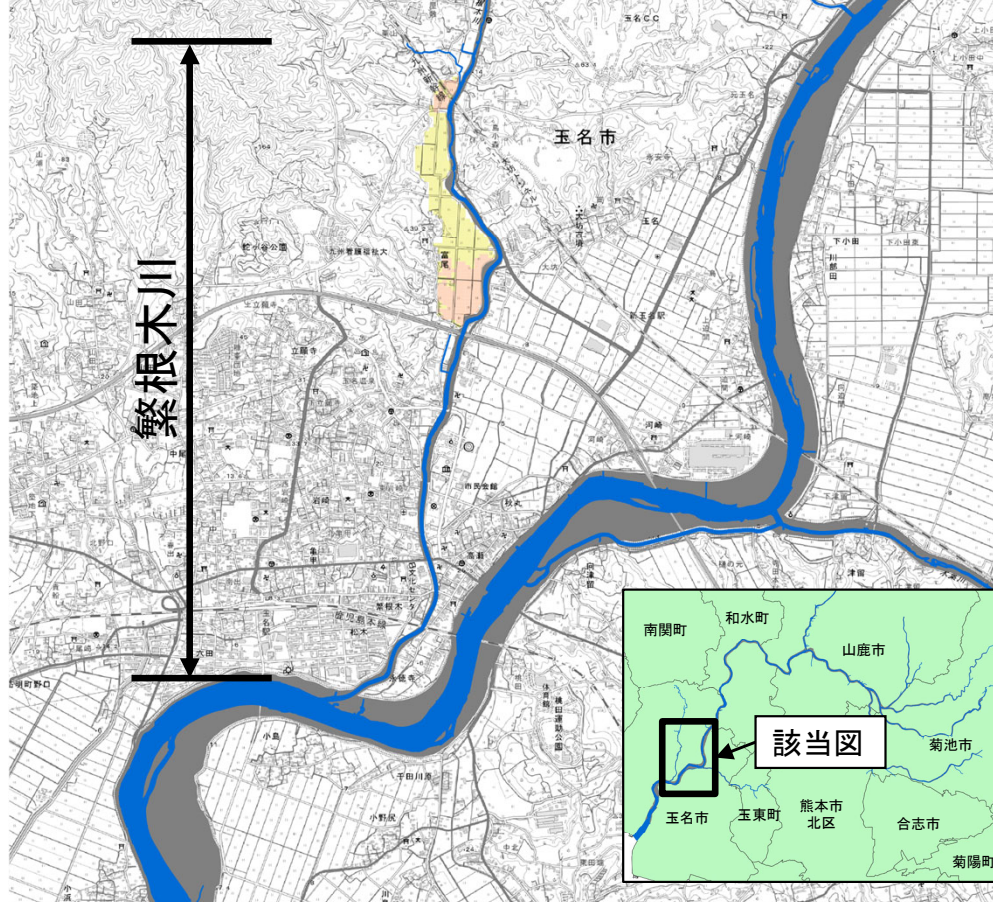




## ■ 現行版（誤）（令和4年4月28日公表）

- 凡 例  
浸水した場合に想定される水深  
(ランク別)
- 0.5m未満の区域
  - 0.5m～3.0m未満の区域
  - 3.0m～5.0m未満の区域
  - 5.0m～10.0m未満の区域
  - 10.0m～20.0m未満の区域
  - 20.0m以上の区域

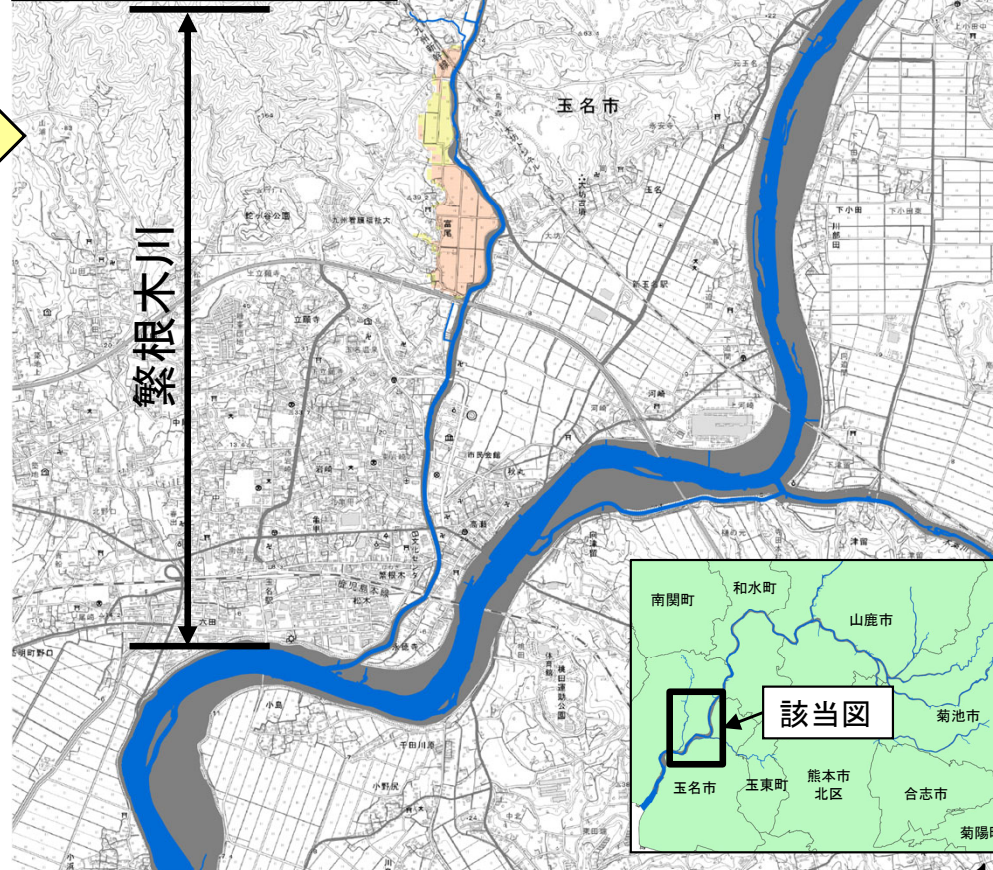
浸水範囲、浸水深の表示  
に誤りがあった。



## ■ 変更版（正）（令和7年12月26日修正）

- 凡 例  
浸水した場合に想定される水深  
(ランク別)
- 0.5m未満の区域
  - 0.5m～3.0m未満の区域
  - 3.0m～5.0m未満の区域
  - 5.0m～10.0m未満の区域
  - 10.0m～20.0m未満の区域
  - 20.0m以上の区域

正しい表示とすることで、  
一部**浸水範囲が拡大し**、  
**浸水深が増加した**。





# 菊池川水系 多段階の浸水想定図 現行版と変更版の比較

繁根木川 1/50規模降雨【短期河道】

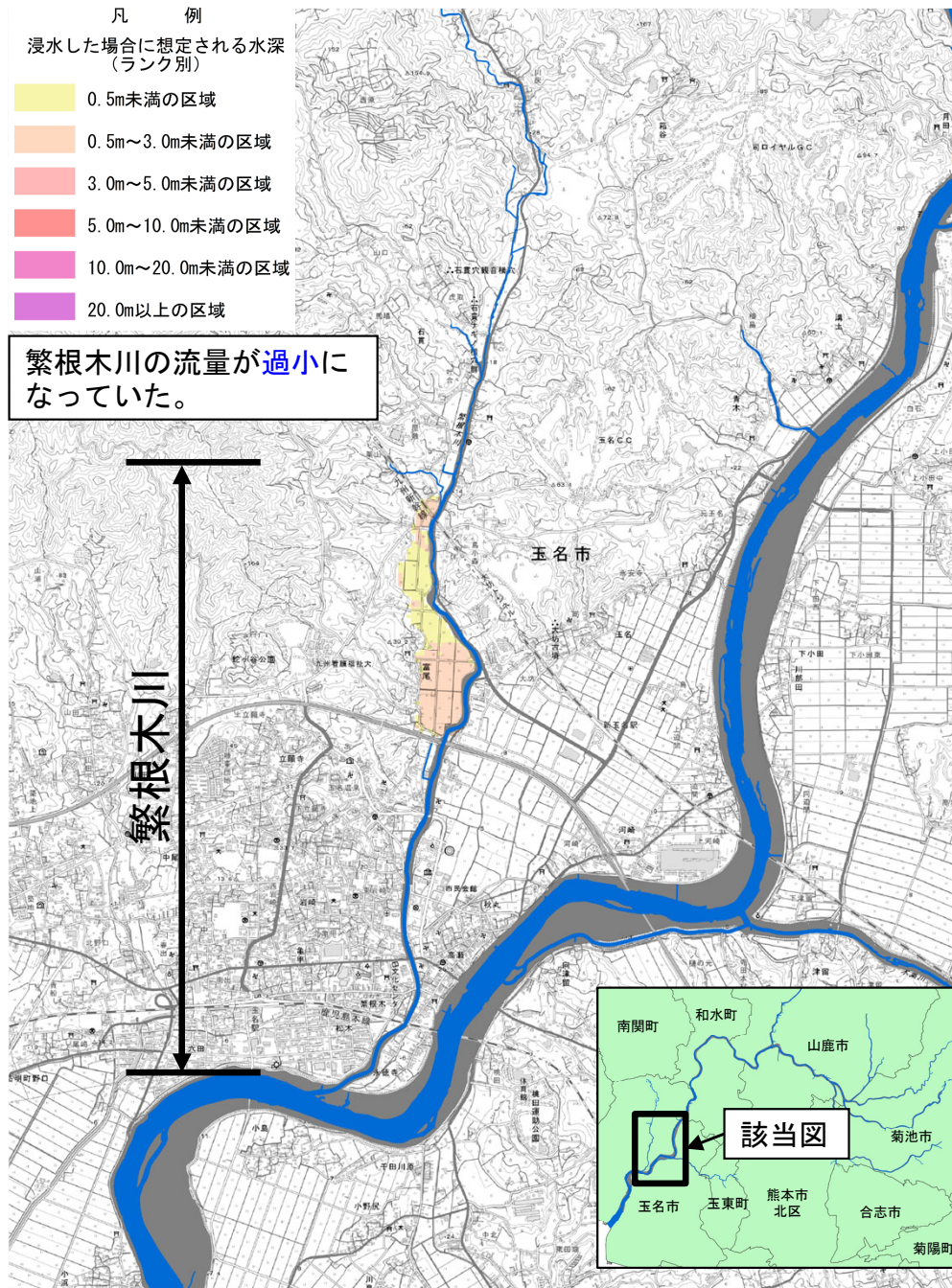
## ■ 現行版（誤）（令和4年4月28日公表）

凡 例

浸水した場合に想定される水深  
(ランク別)

- 0.5m未満の区域
- 0.5m～3.0m未満の区域
- 3.0m～5.0m未満の区域
- 5.0m～10.0m未満の区域
- 10.0m～20.0m未満の区域
- 20.0m以上の区域

繁根木川の流量が過小になっていた。



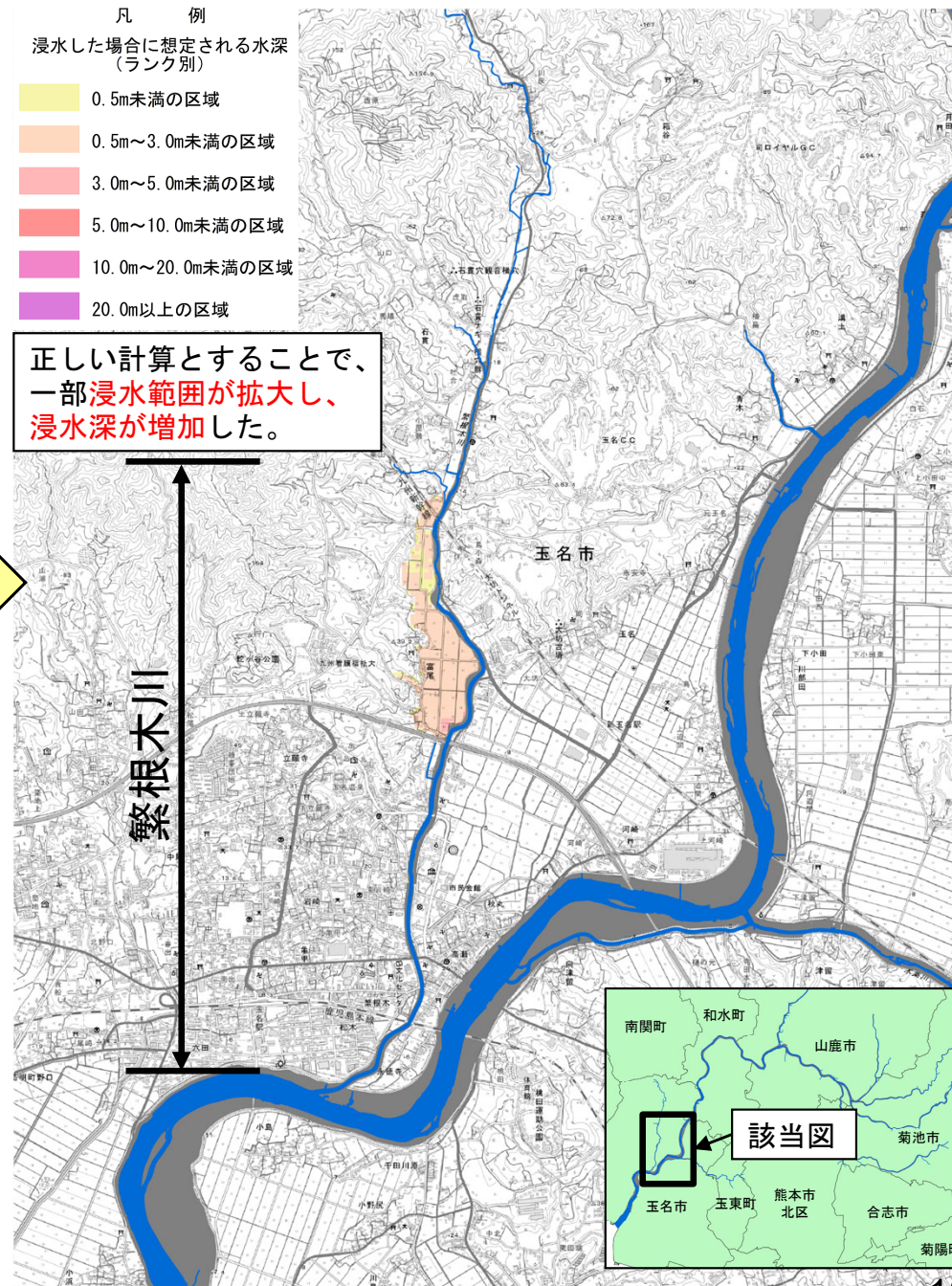
## ■ 変更版（正）（令和7年12月26日修正）

凡 例

浸水した場合に想定される水深  
(ランク別)

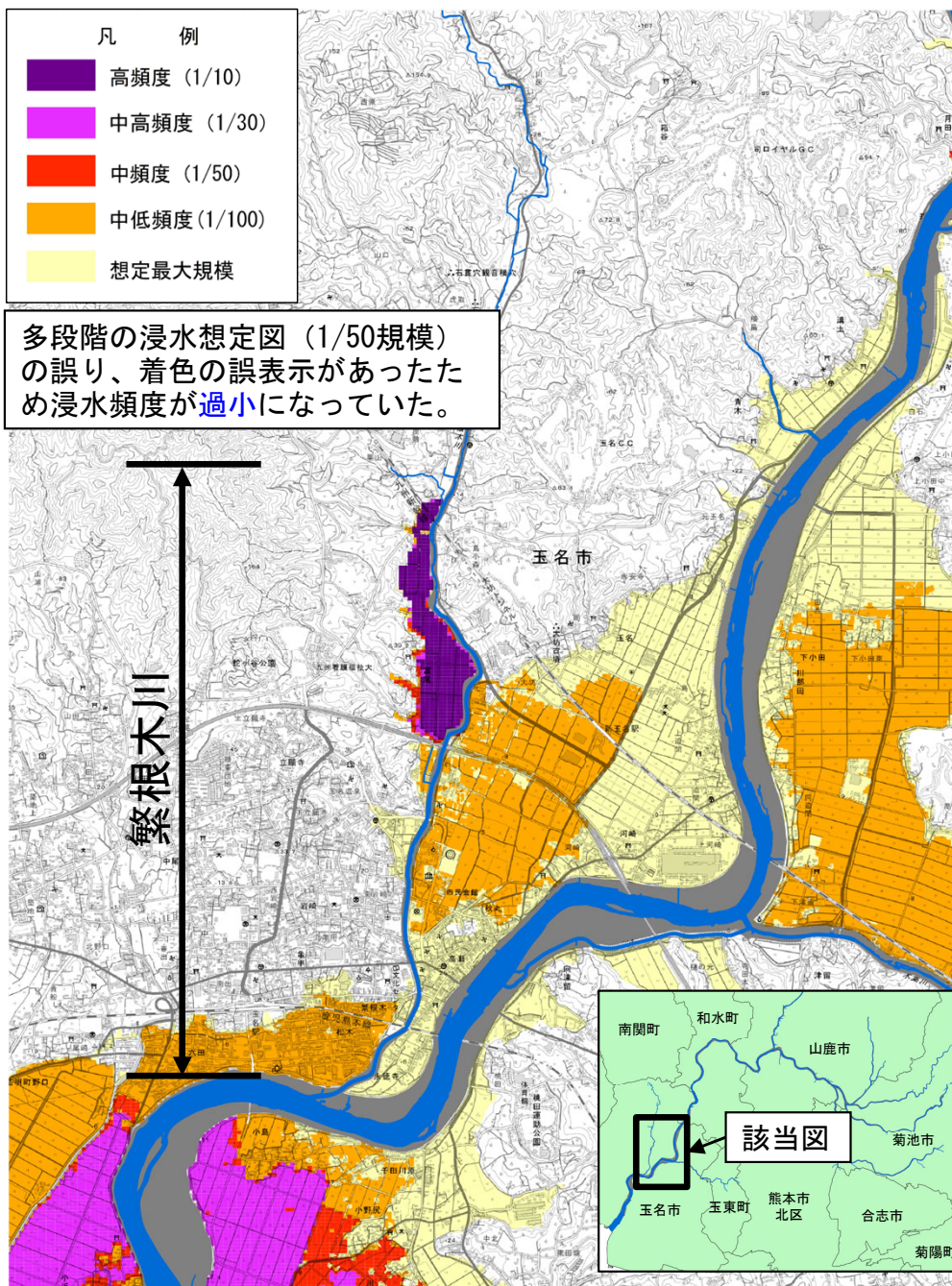
- 0.5m未満の区域
- 0.5m～3.0m未満の区域
- 3.0m～5.0m未満の区域
- 5.0m～10.0m未満の区域
- 10.0m～20.0m未満の区域
- 20.0m以上の区域

正しい計算とすることで、  
一部浸水範囲が拡大し、  
浸水深が増加した。

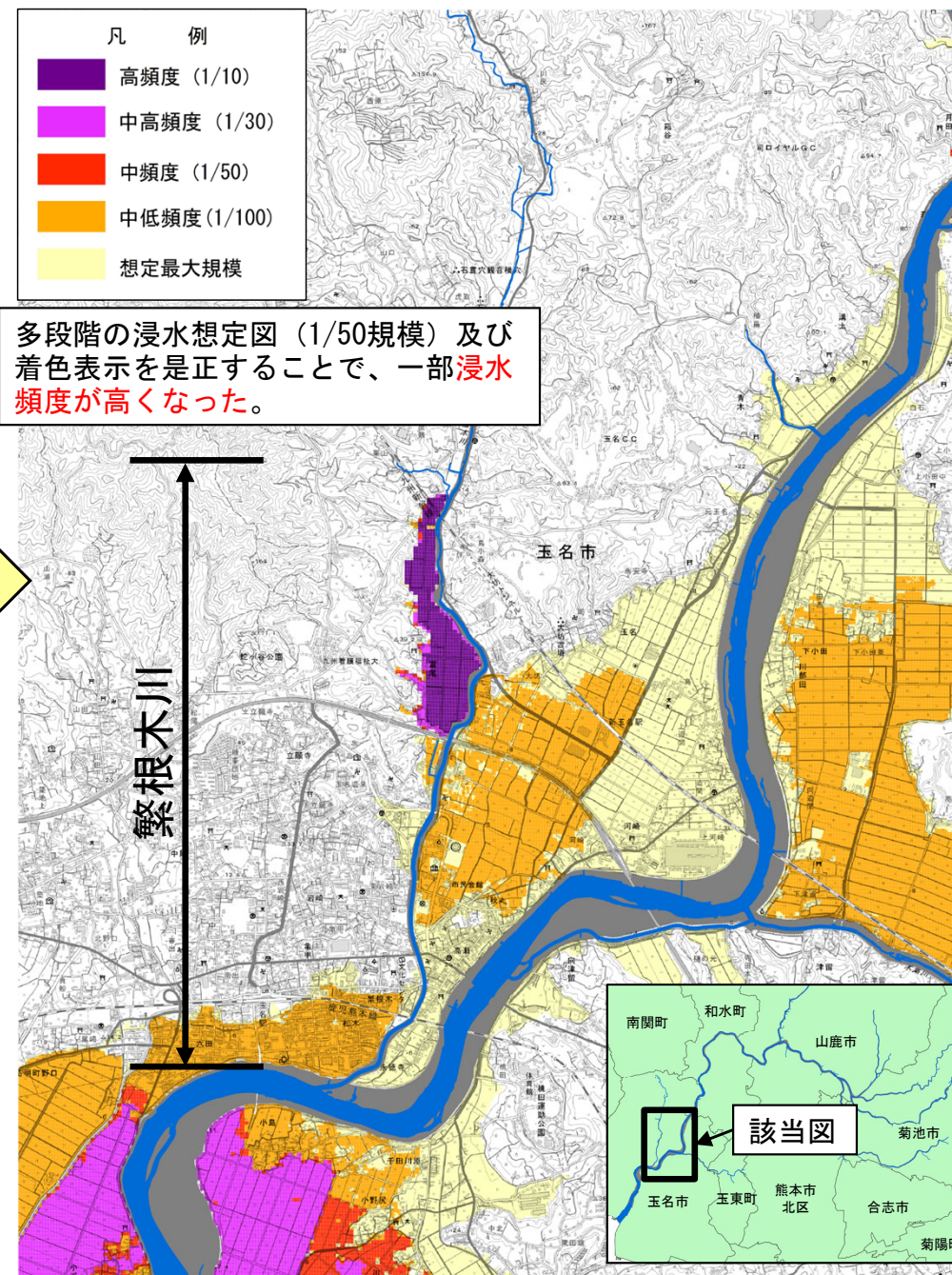




## ■ 現行版（誤）（令和4年4月28日公表）

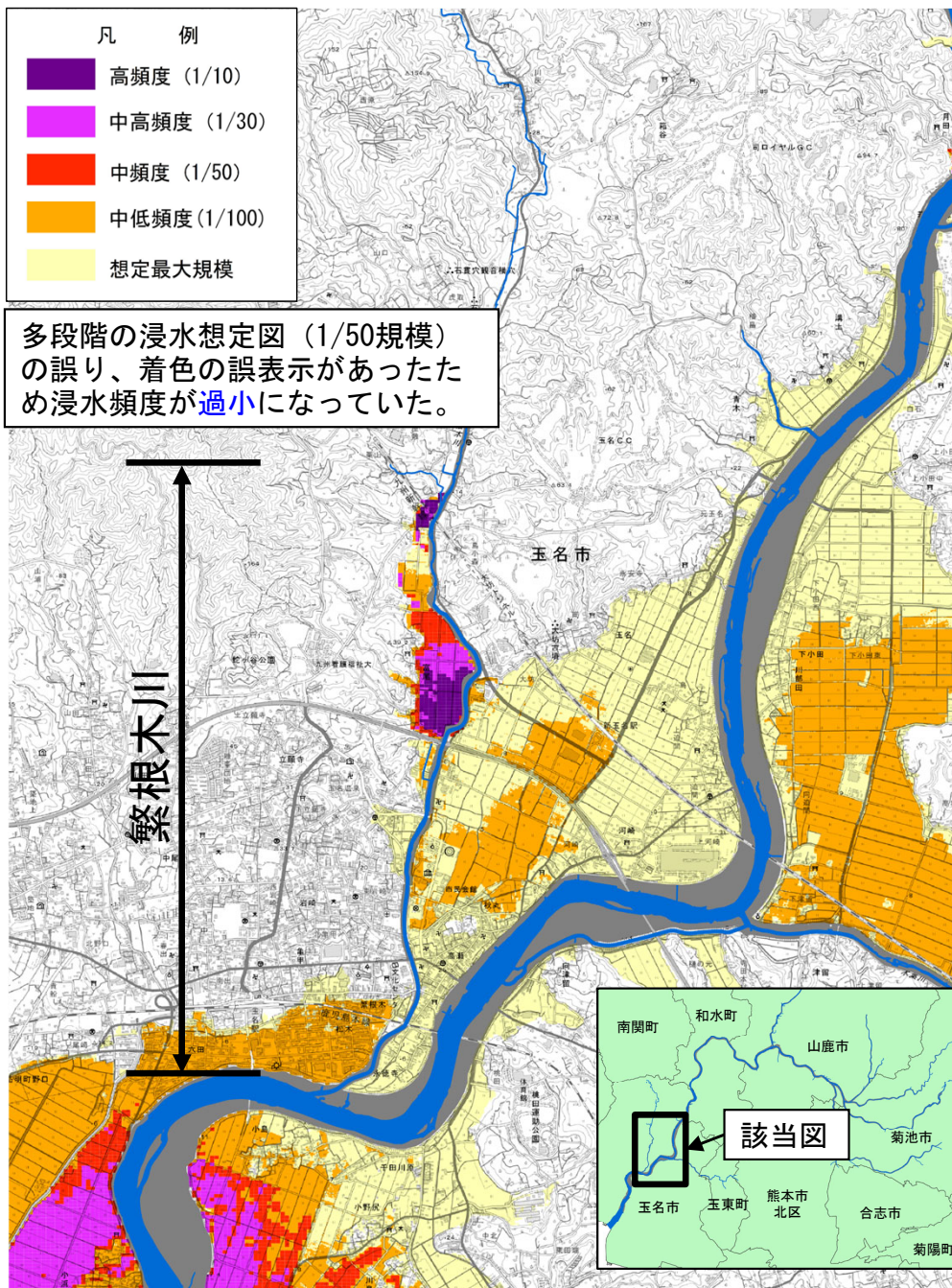


## ■ 変更版（正）（令和7年12月26日修正）

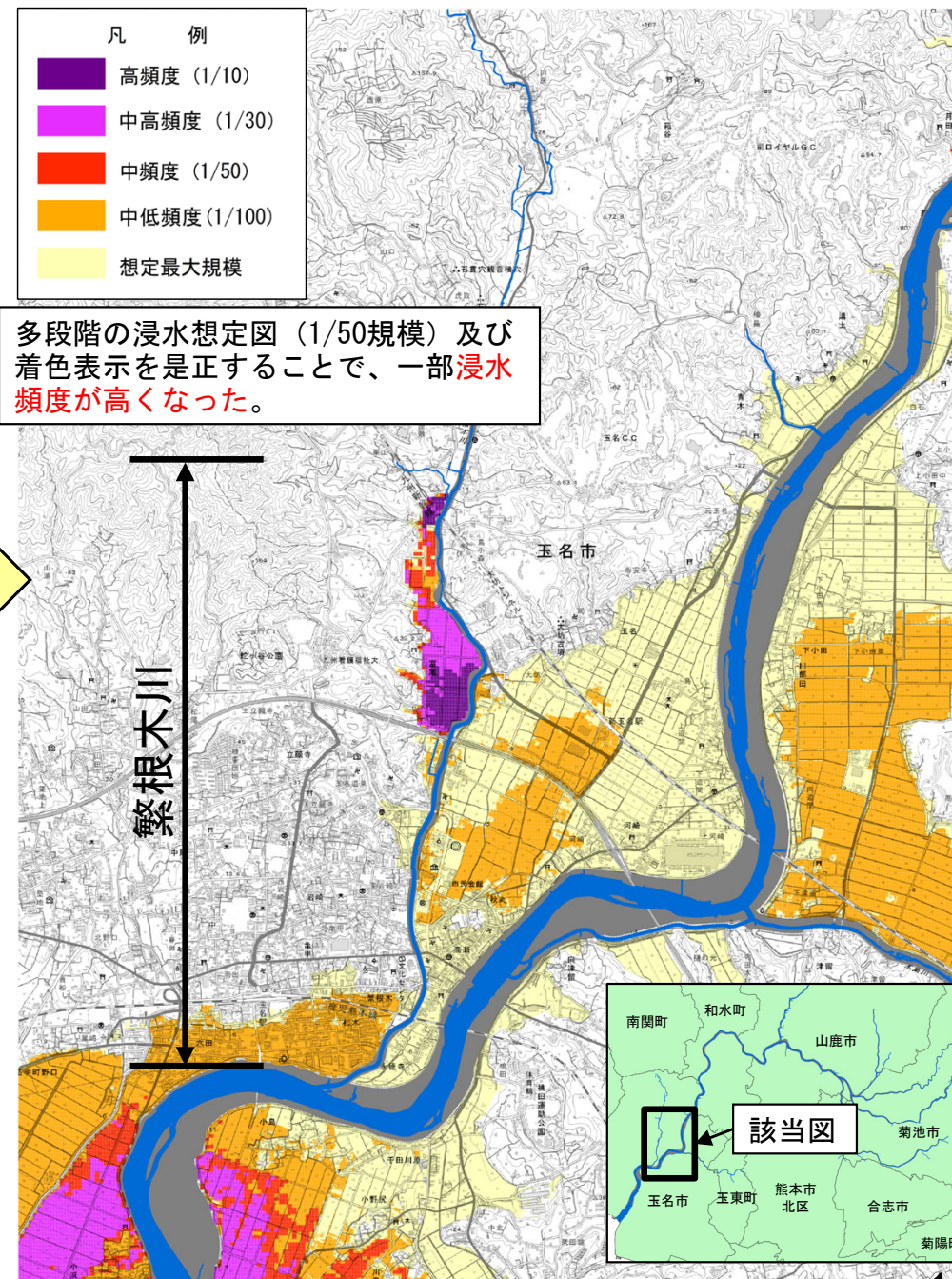




## ■ 現行版（誤）（令和4年4月28日公表）



## ■ 変更版（正）（令和7年12月26日修正）

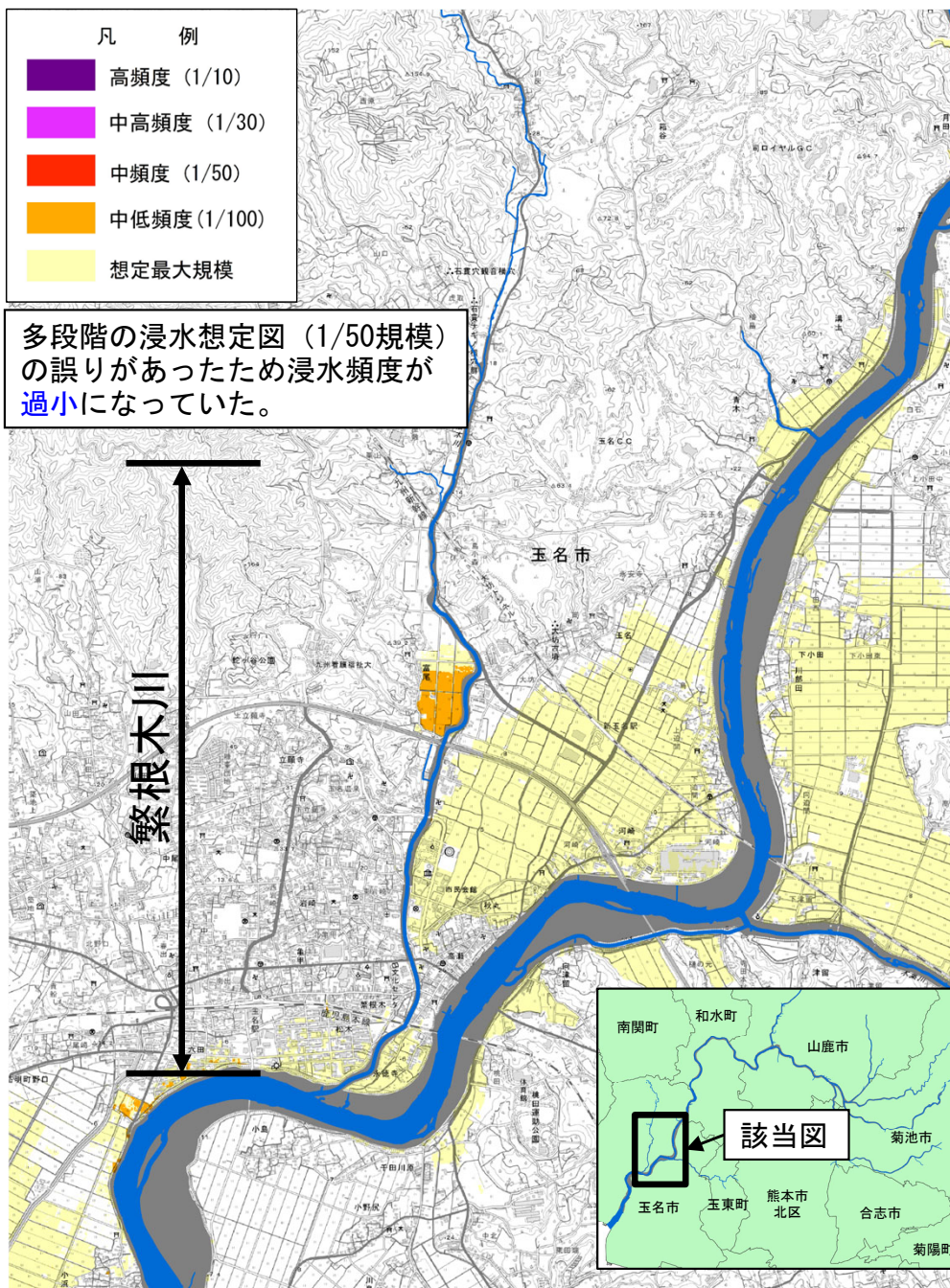




# 菊池川水系 水害リスクマップ 現行版と変更版の比較

繁根木川 3m以上 【現況河道】

## ■ 現行版（誤）（令和4年4月28日公表）

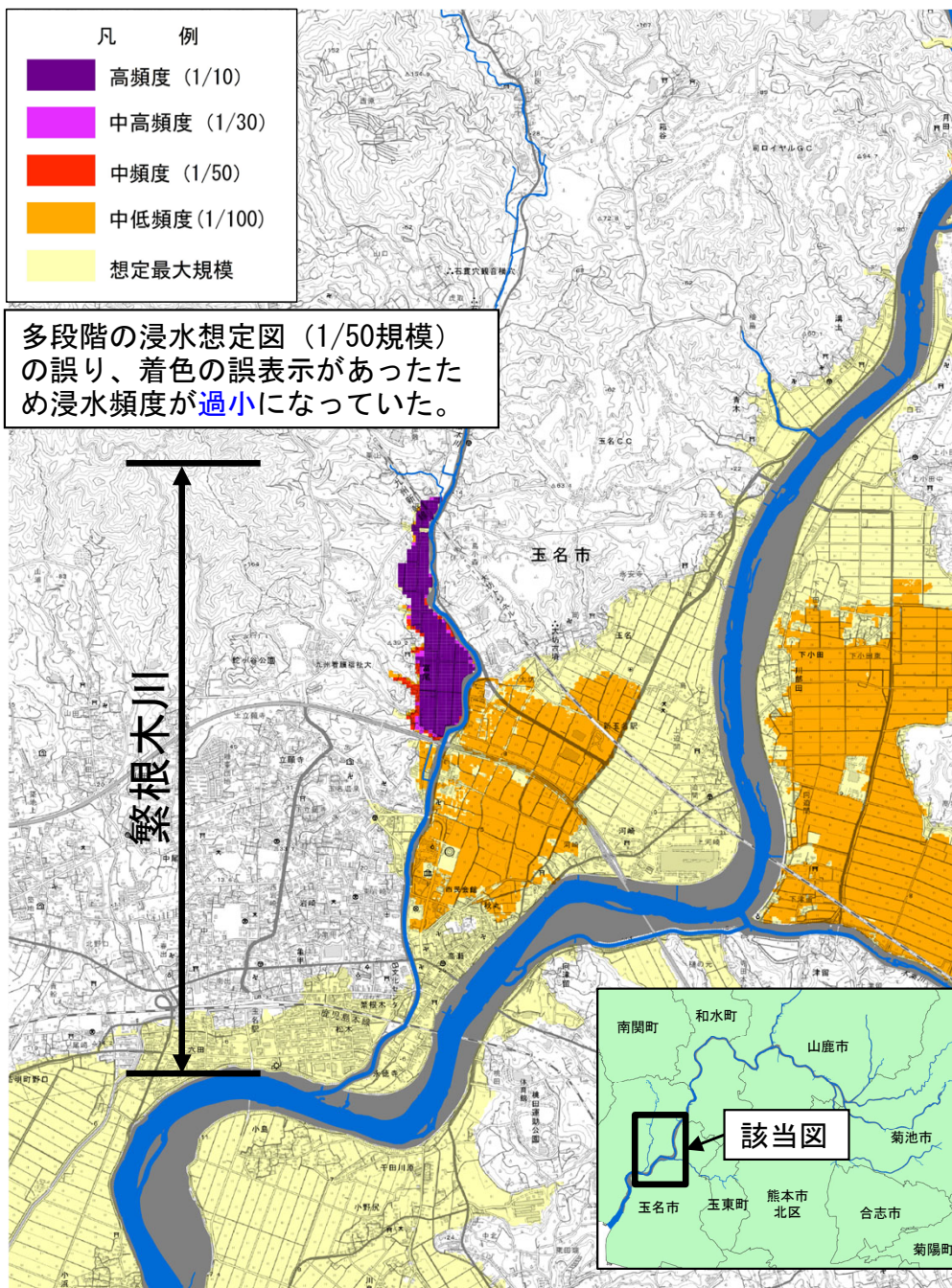


## ■ 変更版（正）（令和7年12月26日修正）

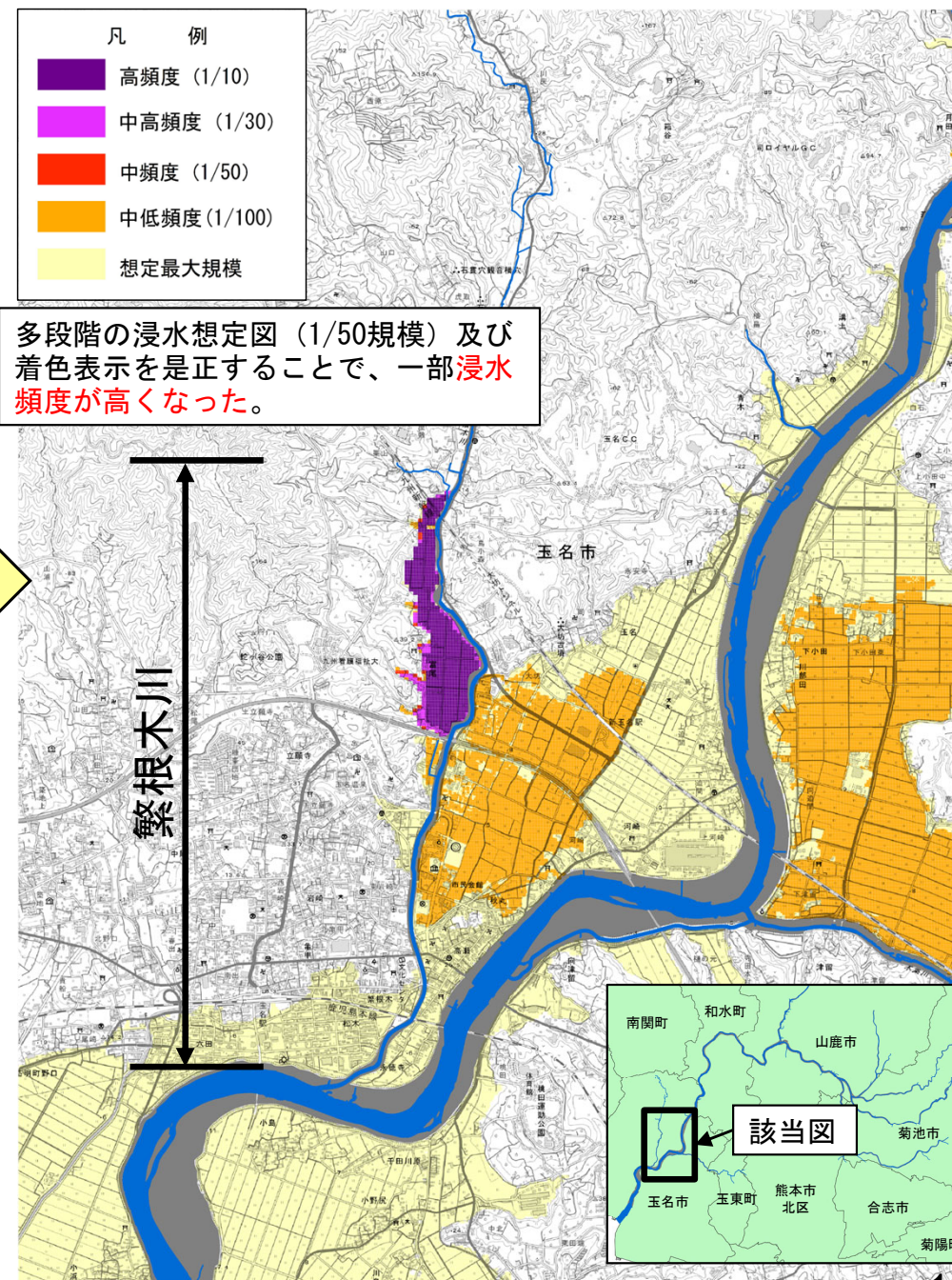




## ■ 現行版（誤）（令和4年4月28日公表）

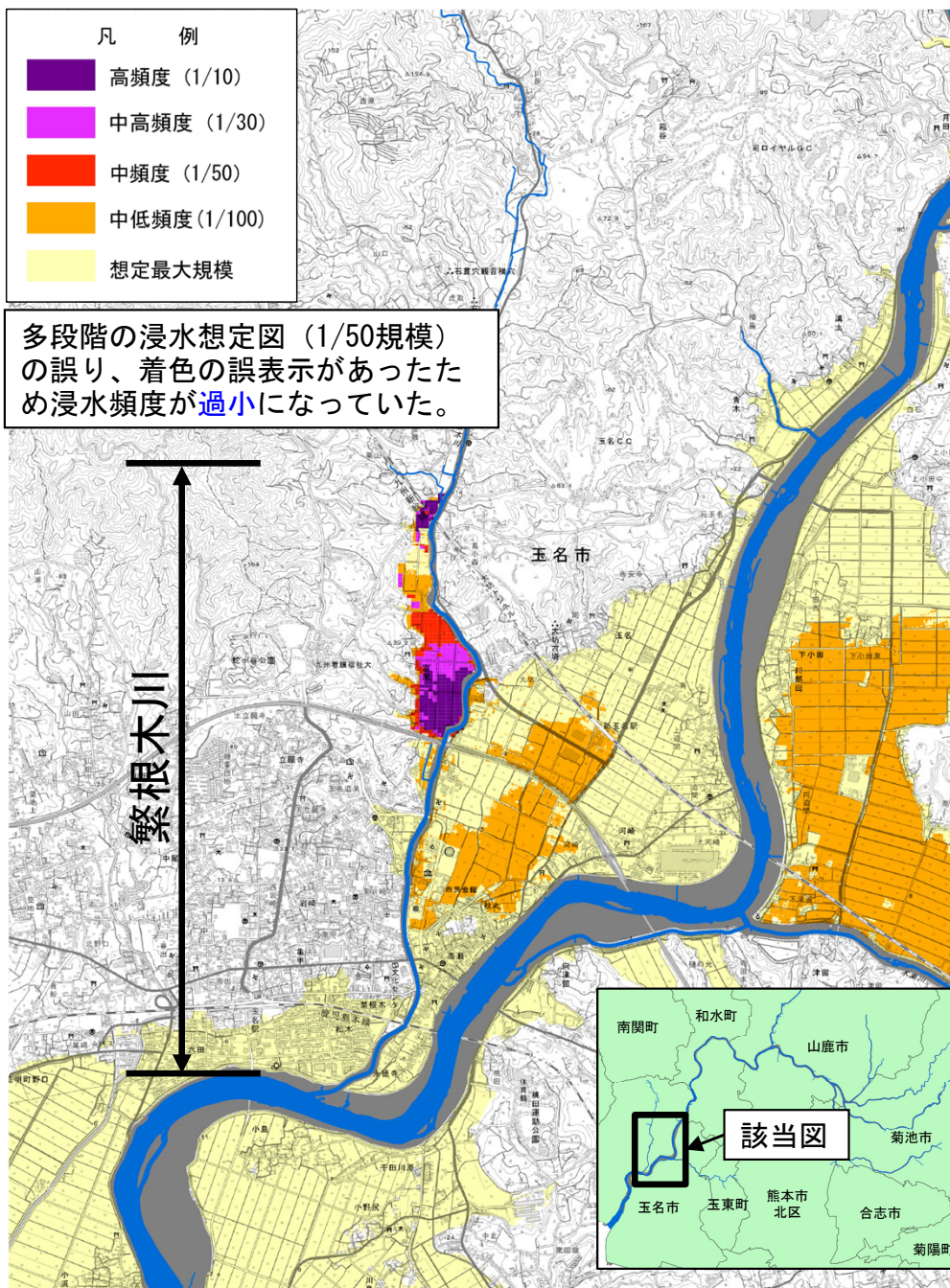


## ■ 変更版（正）（令和7年12月26日修正）

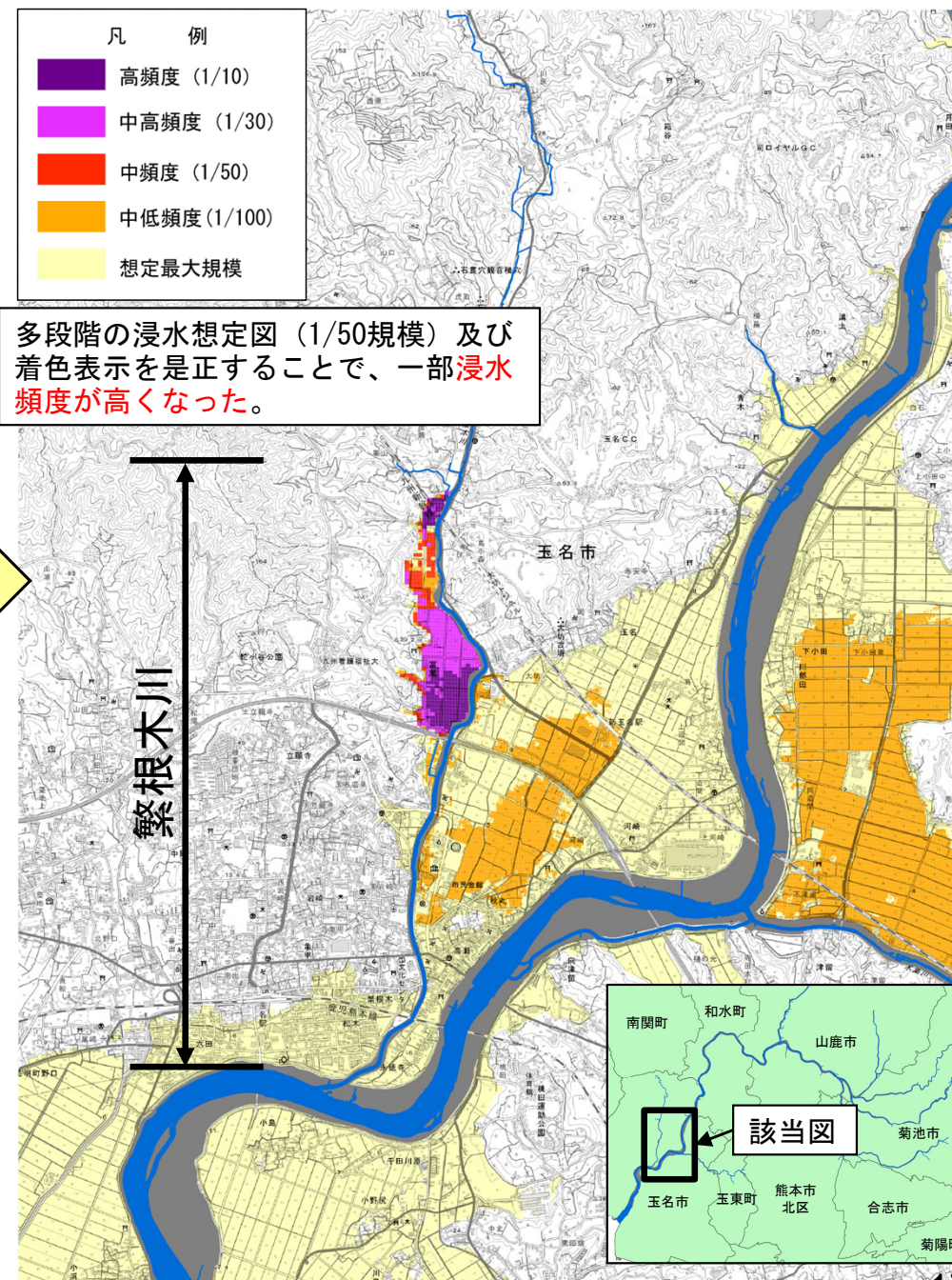




## ■ 現行版（誤）（令和4年4月28日公表）



## ■ 変更版（正）（令和7年12月26日修正）

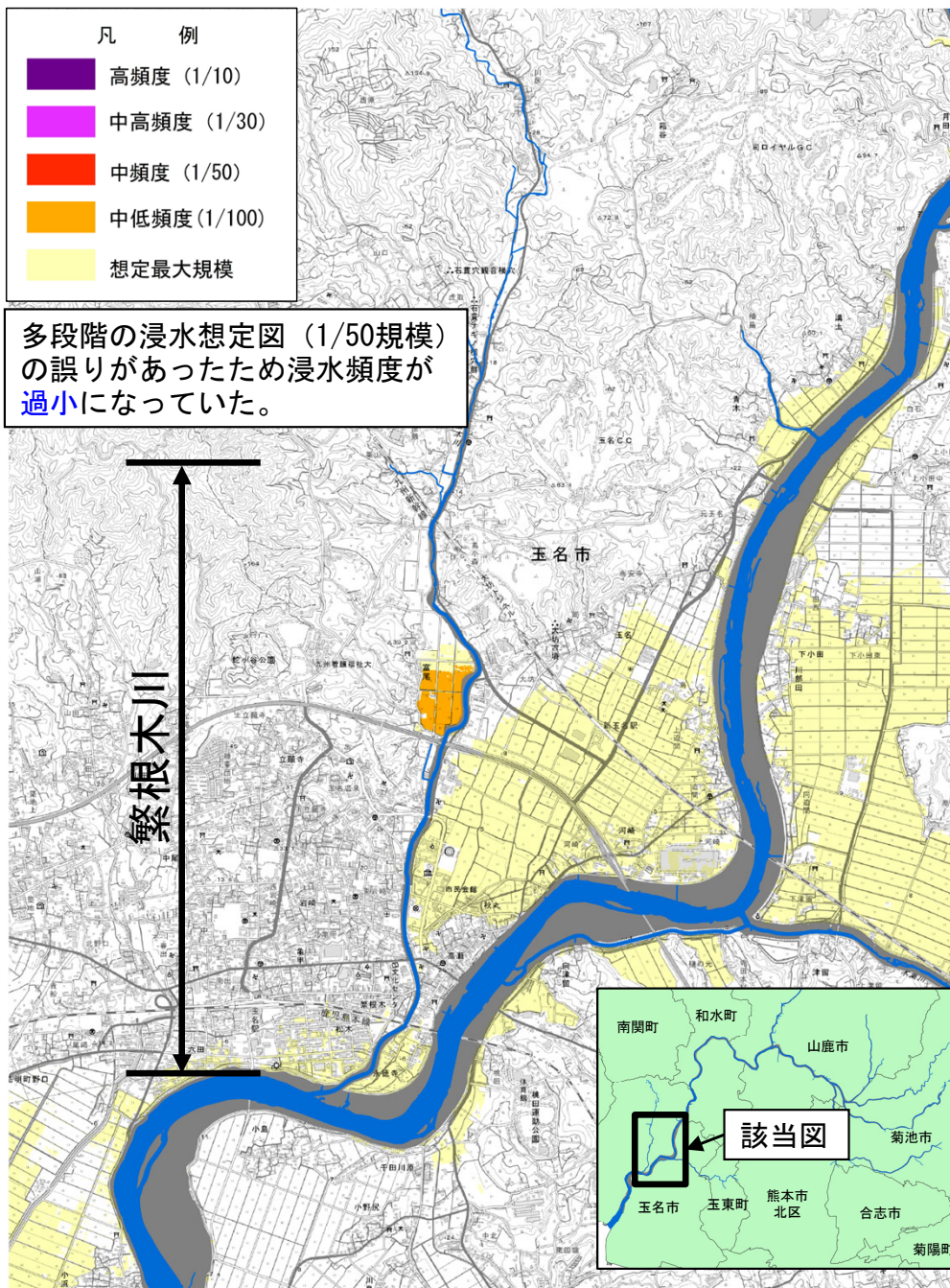




# 菊池川水系 水害リスクマップ 現行版と変更版の比較

繁根木川 3m以上 【短期河道】

## ■ 現行版（誤）（令和4年4月28日公表）



## ■ 変更版（正）（令和7年12月26日修正）

