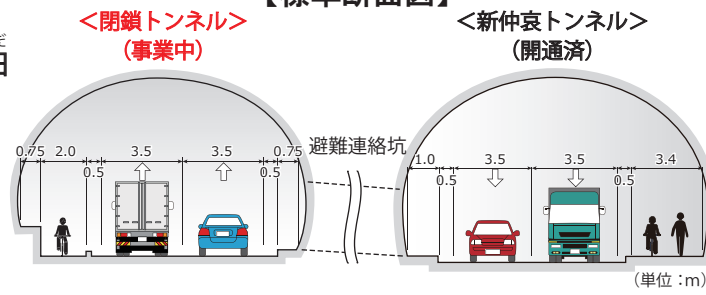


一般国道 201 号仲哀拡幅の概要

【計画諸元】

- 区 間： たがわ かからまち かがみやま みやこ まちかつやままつだ 田川郡香春町大字鏡山～京都郡みやこ町勝山松田
- 延 長： 2.2km
- 規 格： 第3種第1級
- 車線数： 4車線
- 事業化： 令和4年度

【標準断面図】



一般国道 201 号

仲哀拡幅

4車線化事業

一般国道 201 号(筑豊横断道路)の整備状況



	福岡東バイパス (11.2km)	八木山バイパス (13.3km)	飯塚庄内田川バイパス (9.7km)	田川バイパス (8.7km)	香春拡幅 (2.1km)	仲哀拡幅 (2.2km)	みやこ行橋バイパス (7.4km)	行橋インター関連 (4.5km)
延 長	11.2km	13.3km	9.7km	8.7km	2.1km	2.2km	7.4km	4.5km
構造規格	4種1級	3種2級	3種1級	3種2級	3種1級	3種1級	3種1級	3種1級
事業化年度	S45年度	H31年度	S56年度	S42年度	H20年度	R4年度	R7年度	H12年度
備 考	~H15.3 4~6車線完成	事業中 S60.2 暫定2車線 H26.10 無料化 (国交省管理) R7.3 篠栗~筑穂 4車線完成 (NEXCO西日本管理)	~H29.12 4車線完成	~S54.9 4車線完成	事業中	事業中 H19.3 新仲哀トンネル (暫定2車線)	事業中	H26.3 暫定2車線

仲哀拡幅に関するお問い合わせは



国土交通省 九州地方整備局
北九州国道事務所

〒802-0803 福岡県北九州市小倉南区春ヶ丘10番10号
TEL : 093-951-4331 (代表)
FAX : 093-951-4336 (代表)
URL : <https://www.qsr.mlit.go.jp/kitakyu/>



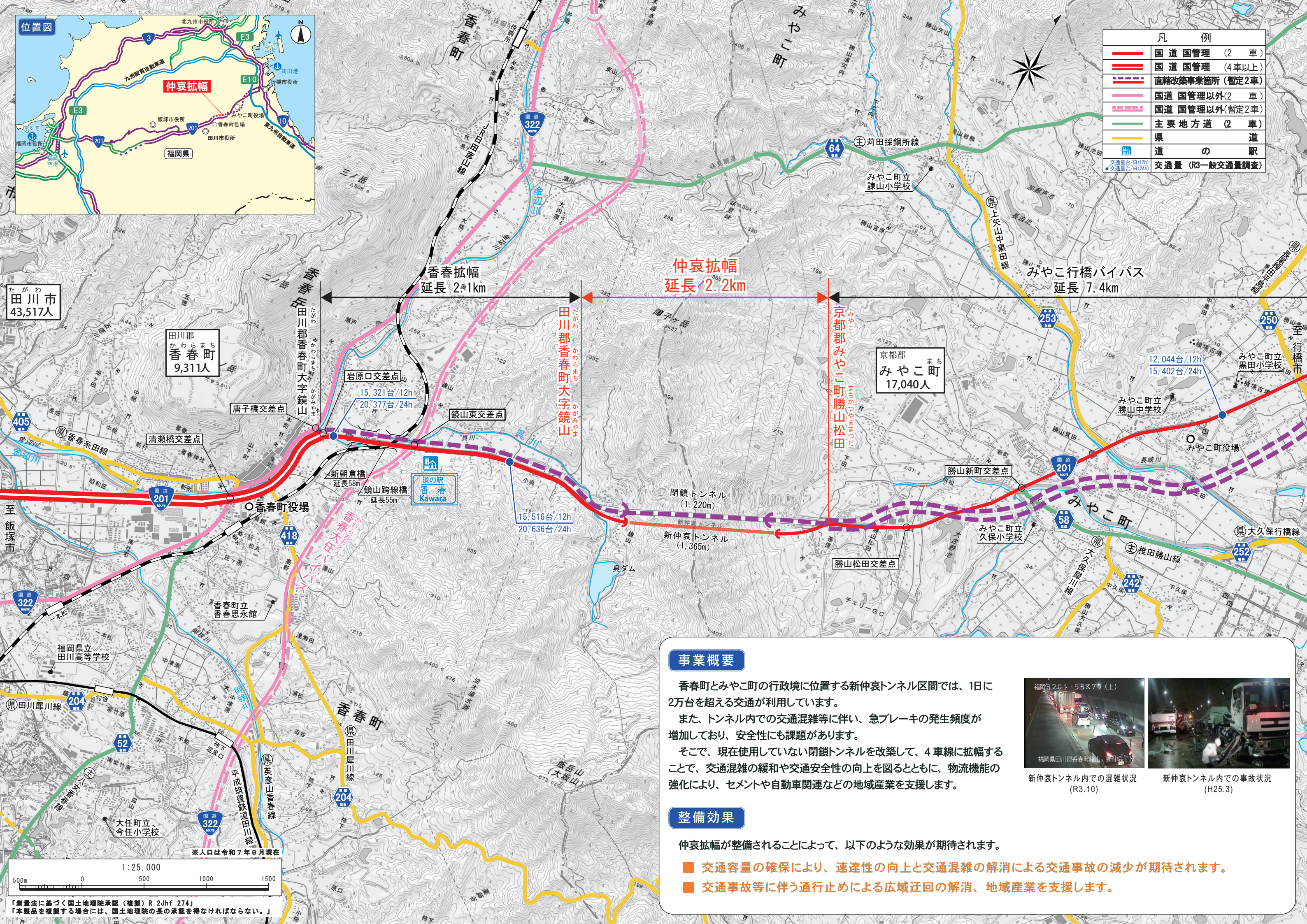
(R7.11 作成)



国土交通省九州地方整備局
北九州国道事務所



凡 例	
	国道 国管理 (2 車)
	国道 国管理 (4車以上)
	直轄改築事業箇所 (暫定2車)
	国道 国管理以外(2 車)
	国道 国管理以外(暫定2車)
	主要地方道 (2 車)
	県 道
	道 の 駅
	交通量台/日(12h)
	交通量台/日(24h)
	交通量 (R3一般交通量調査)



事業概要

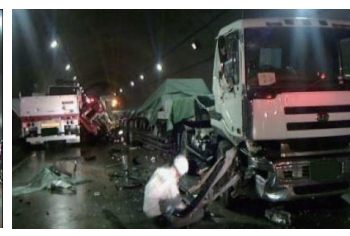
香春町とみやこ町の行政境に位置する新仲哀トンネル区間では、1日に2万台を超える交通が利用しています。

また、トンネル内での交通混雑等に伴い、急ブレーキの発生頻度が増加しており、安全性にも課題があります。

そこで、現在使用していない閉鎖トンネルを改築して、4車線に拡幅することで、交通混雑の緩和や交通安全性の向上を図るとともに、物流機能の強化により、セメントや自動車関連などの地域産業を支援します。



新仲哀トンネル内での混雑状況 (R3.10)

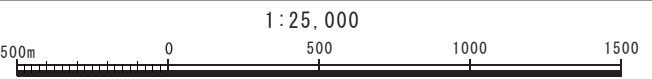


新仲哀トンネル内での事故状況 (H25.3)

整備効果

仲哀拡幅が整備されることによって、以下のような効果が期待されます。

- 交通容量の確保により、速達性の向上と交通混雑の解消による交通事故の減少が期待されます。
- 交通事故等に伴う通行止めによる広域迂回の解消、地域産業を支援します。



「測量法に基づく国土地理院承認(複製) R 2Jhf 274」
 「本製品を複製する場合には、国土地理院の長の承認を得なければならない。」

※人口は令和7年9月現在