

平成28年6月6日
熊本河川国道事務所
熊本 本 県

ミルクロード入口交差点に新たな左折レーンが完成 ～ 阿蘇への迂回路の渋滞対策・安全対策を実施しています～

- 熊本地震による大規模な斜面崩壊で、阿蘇方面へのアクセス道路となっている県道菊池赤水線きくち あかみずと国道57号が交差するミルクロード入口交差点あそ あかみず（阿蘇市赤水）の左折レーンが6月7日の午前5時頃に完成します。
- ミルクロード方面から国道57号への円滑な流入が可能となり、朝夕の渋滞緩和が期待されます。
- 引き続き、迂回路の渋滞対策・安全対策を関係機関とともに取り組んでまいります。

【概要】

- ・ 完成日時：平成28年6月7日（火）午前5時頃
- ・ 完成箇所：ミルクロード入口交差点 熊本県阿蘇市赤水あかみず（別添図参照）
左折レーン 80m（熊本市方向から阿蘇市方向）

【問合せ先】

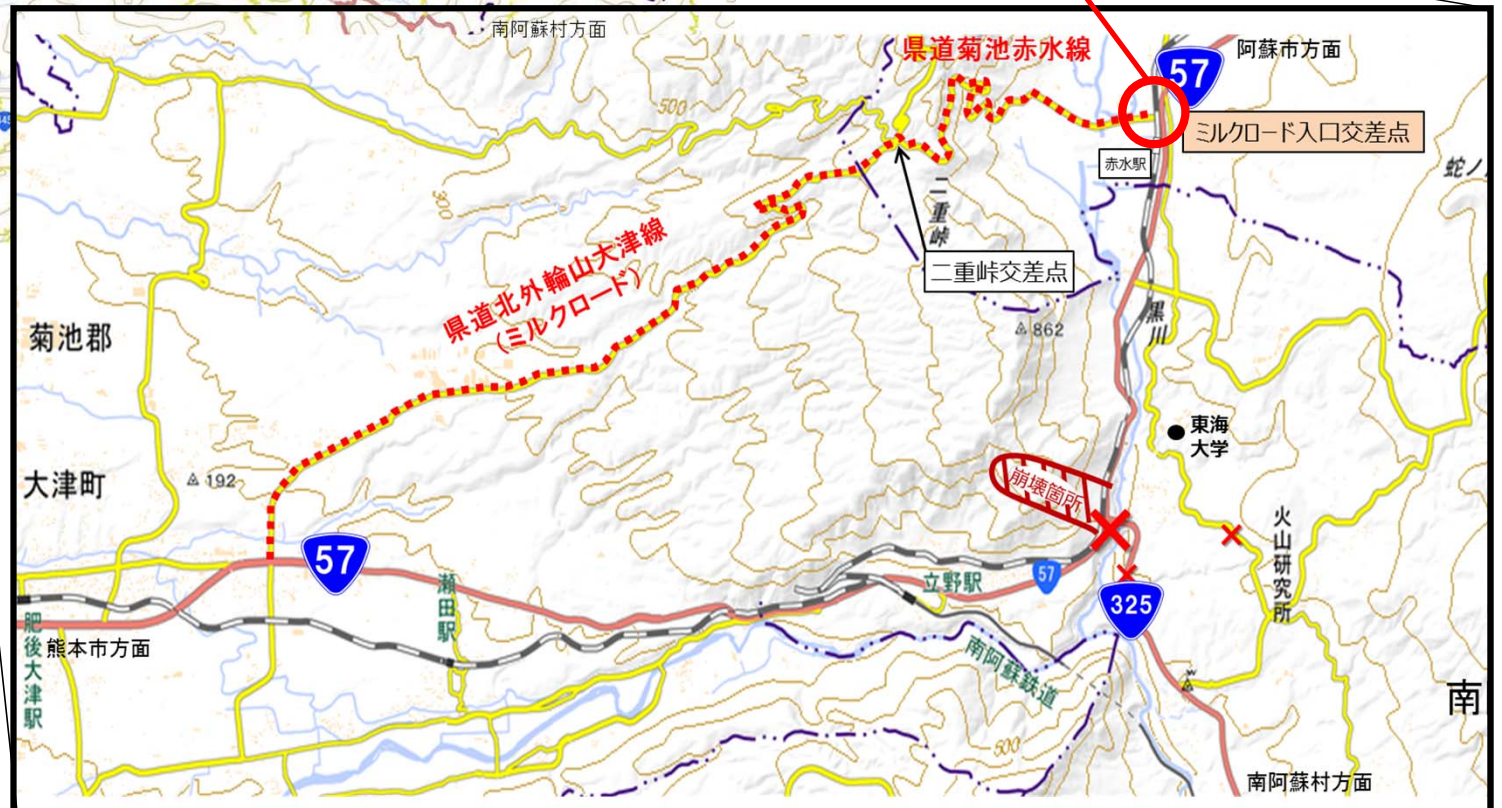
九州地方整備局 熊本河川国道事務所 技術副所長 徳田 浩一郎
調査第二課長 島川 浩一
TEL：096-382-1111（代表）
熊本県土木部 道路都市局 道路保全課 審議員 坂本 龍哉
主幹 齊藤 博一
TEL：096-383-1111（代表）（内線:6101,6102）

位置図

(別添図1)

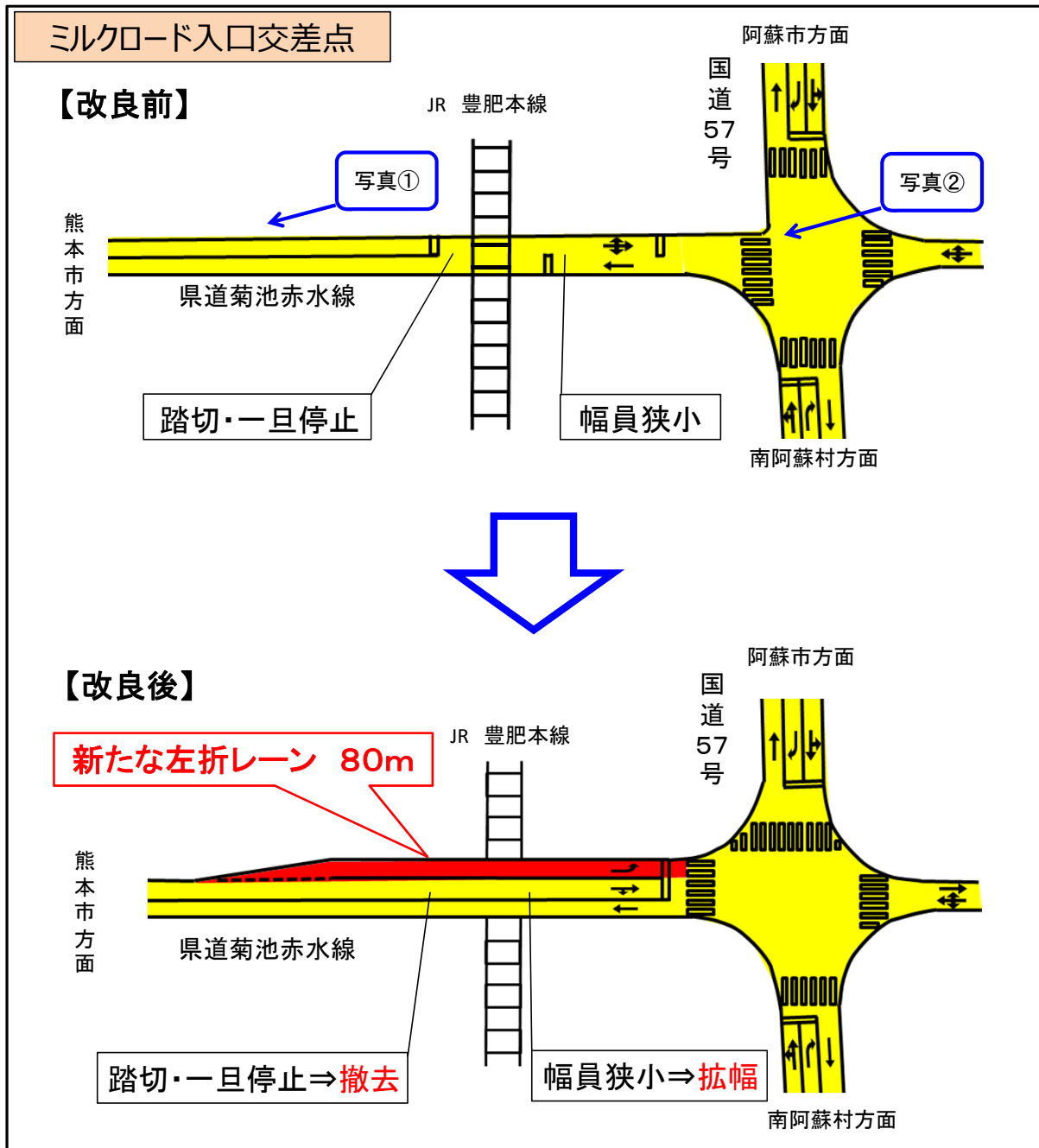


左折レーン新設箇所



※益城熊本空港IC～嘉島JCT間
は2車線で一般開放
木山川橋は速度規制
(50km/h)

凡例	
...	迂回路
X	通行止め箇所(H28.6.6時点)



写真① 県道菊池赤水線渋滞状況



写真② ミルクロード入口交差点渋滞状況