

熊本河川国道事務所では、地震・台風・大雨等の災害発生時または、災害発生が予想される時は、通常のホームページから災害に特化したホームページへ切替を行い、地域住民の方へより正確で詳細な災害情報を提供してまいります。



● 最新防災情報 県道海路口・小島線の通行止めを3日8時に解除しました。なお取付市道については、本日11時開放予定です。

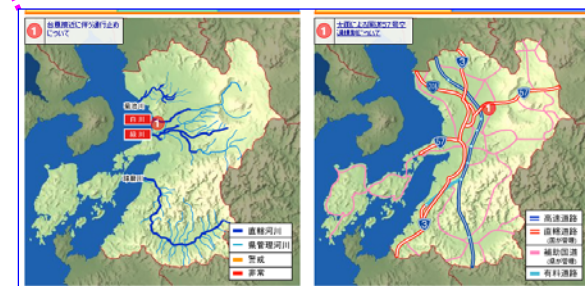
①最新防災情報表示

最新の防災情報が、電光掲示板のようにスクロールで表示されます。



②ライブカメラ

ホームページを開いた時点での最新の画像が表示されます。画像をクリックすることで、ライブカメラのページが表示され、目的地点の最新状況を確認することができます。



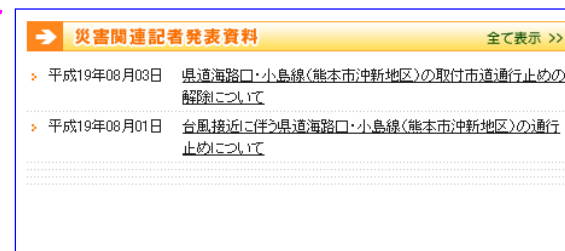
③災害地図情報

災害地点の情報を表示します。災害箇所をクリックすることで、詳細な情報が可能となります。



④リアルタイム雨量表示

災害サイト情報を画面上段に、リアルタイムレーダ、雨量状況の画面を下段に、分割して表示し、常に災害の状況を確認することができます。



⑤災害記者発表資料情報

災害時、記者発表を行った資料の公表・登録を行うとともに、ホームページの更新状況を表示します。