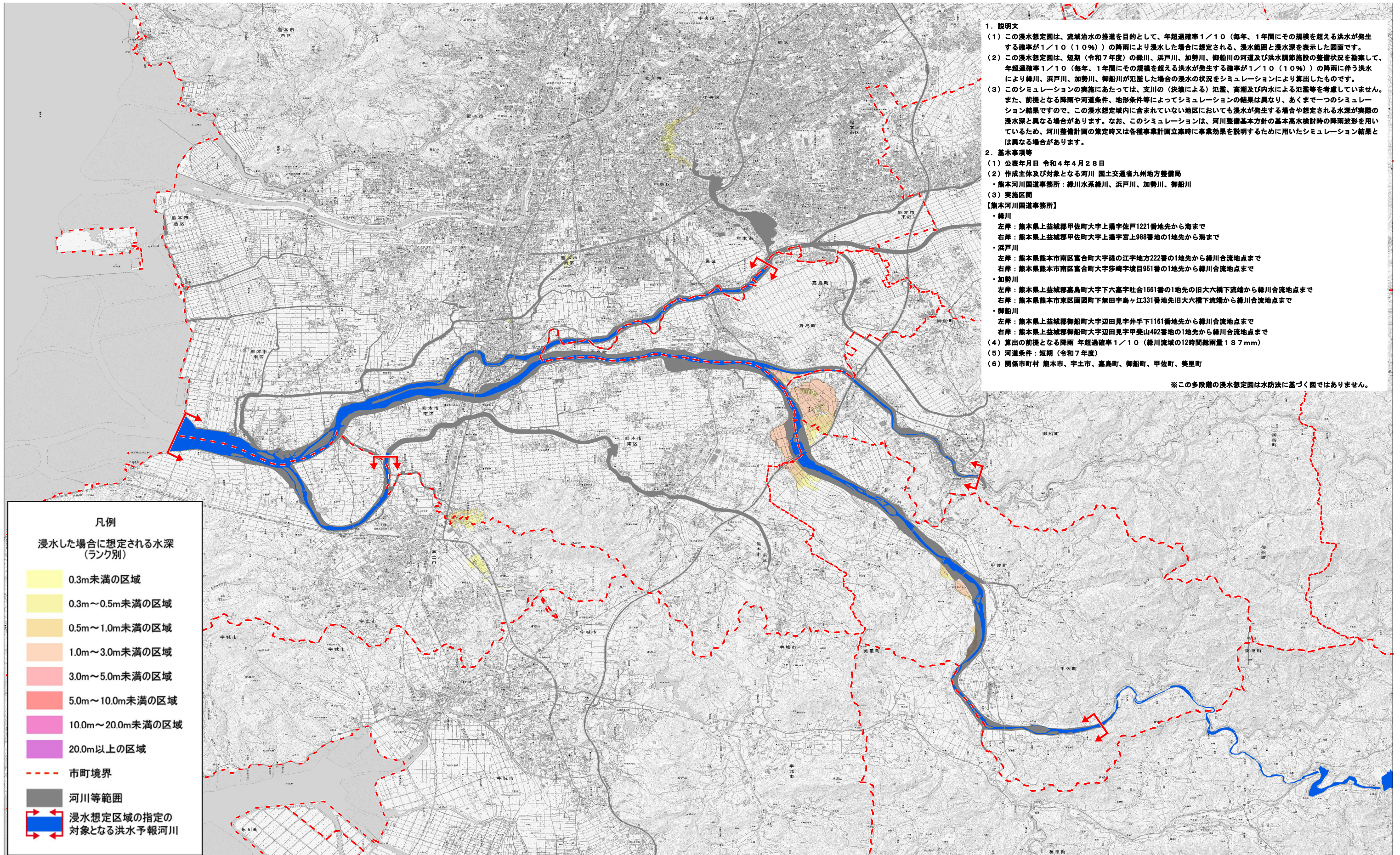


緑川水系 国管理河川の浸水想定図 (1/10規模降雨)

【短期河道】



1. 説明文

(1) この浸水想定図は、流域治水の推進を目的として、年超過確率1/10（毎年、1年間にその規模を超える洪水が発生する確率が1/10（10%））の降雨により浸水した場合に想定される、浸水範囲と浸水深を表示した図面です。

(2) この浸水想定図は、短期（令和7年度）の緑川、浜戸川、加勢川、御船川の河道及び洪水調節施設の整備状況を勘案して、年超過確率1/10（毎年、1年間にその規模を超える洪水が発生する確率が1/10（10%））の降雨に伴う洪水により緑川、浜戸川、加勢川、御船川が氾濫した場合の浸水の状況をシミュレーションにより算出したものです。

(3) このシミュレーションの実施にあたっては、支川の（決壊による）氾濫、高潮及び内水による氾濫等を考慮していません。また、前提となる降雨や河道条件、地形条件等によってシミュレーションの結果は異なり、あくまで一つのシミュレーション結果ですので、この浸水想定図内に含まれていない地区においても浸水が発生する場合や想定される水深が実際の浸水深と異なる場合があります。なお、このシミュレーションは、河川整備基本方針の基本高水検討時の降雨波形を用いているため、河川整備計画の策定時又は各種事業計画立案時に事業効果を説明するために用いたシミュレーション結果とは異なる場合があります。

2. 基本事項等

(1) 公表年月日 令和4年4月28日

(2) 作成主体及び対象となる河川 国土交通省九州地方整備局
 ・熊本河川国道事務所：緑川水系緑川、浜戸川、加勢川、御船川

(3) 実施区間
【熊本河川国道事務所】

- ・緑川
 左岸：熊本県上益城郡甲佐町大字上揚字佐戸1221番地先から海まで
 右岸：熊本県上益城郡甲佐町大字上揚字宮上988番地の1地先から海まで
- ・浜戸川
 左岸：熊本県熊本市南区富合町大字碓の江字地方222番の1地先から緑川合流地点まで
 右岸：熊本県熊本市南区富合町大字珍崎字境目951番の1地先から緑川合流地点まで
- ・加勢川
 左岸：熊本県上益城郡嘉島町大字下六嘉字吐合1661番の1地先の旧大六橋下流端から緑川合流地点まで
 右岸：熊本県熊本市東区面田町下無田字鳥ヶ江331番地先旧大六橋下流端から緑川合流地点まで
- ・御船川
 左岸：熊本県上益城郡御船町大字辺田見字井手下1161番地先から緑川合流地点まで
 右岸：熊本県上益城郡御船町大字辺田見字甲斐山492番地の1地先から緑川合流地点まで

(4) 算出の前提となる降雨 年超過確率1/10（緑川流域の12時間総雨量187mm）

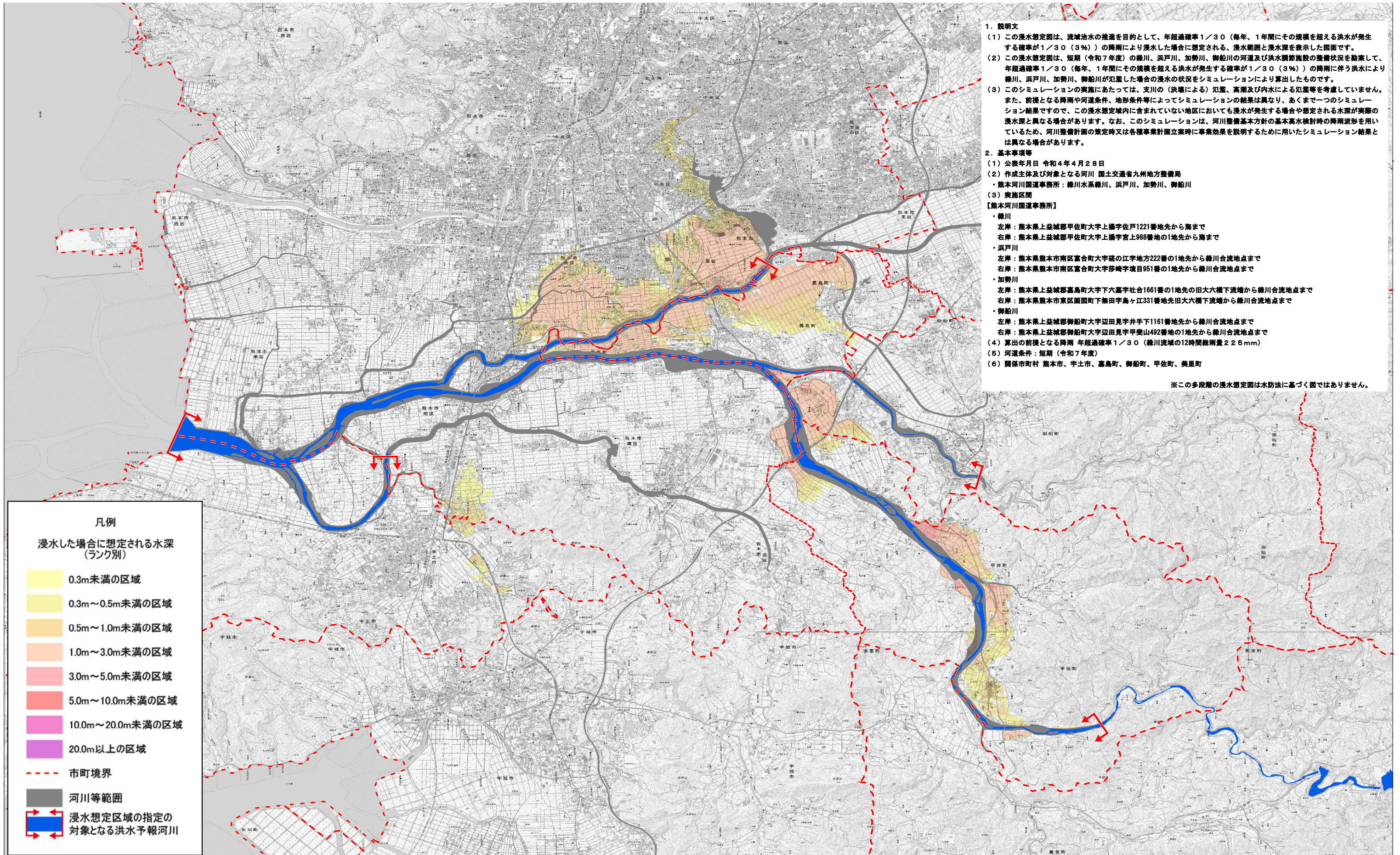
(5) 河道条件：短期（令和7年度）

(6) 関係市町村 熊本市、宇土市、嘉島町、御船町、甲佐町、美里町

※この多段階の浸水想定図は水防法に基づく図ではありません。

緑川水系 国管理河川の浸水想定図 (1/30規模降雨)

【短期河道】



1. 説明文

- (1) この浸水想定図は、流域治水の推進を目的として、年超過確率1/30（毎年、1年間にその規模を超える洪水が発生する確率が1/30（3%））の降雨により浸水した場合に想定される、浸水範囲と浸水深を表示した図面です。
- (2) この浸水想定図は、短期（令和7年度）の緑川、浜戸川、加勢川、御船川の河道及び洪水調節施設の整備状況を勘案して、年超過確率1/30（毎年、1年間にその規模を超える洪水が発生する確率が1/30（3%））の降雨に伴う洪水により緑川、浜戸川、加勢川、御船川が氾濫した場合の浸水の状況をシミュレーションにより算出したものです。
- (3) このシミュレーションの実施にあたっては、支川の（決壊による）氾濫、高潮及び内水による氾濫等を考慮していません。また、前提となる降雨や河道条件、地形条件等によってシミュレーションの結果は異なり、あくまで一つのシミュレーション結果ですので、この浸水想定図内に含まれていない地区においても浸水が発生する場合や想定される水深が実際の浸水深と異なる場合があります。なお、このシミュレーションは、河川整備基本方針の基本高水検討時の降雨波形を用いているため、河川整備計画の策定時又は各種事業計画立案時に事業効果を説明するために用いたシミュレーション結果とは異なる場合があります。

2. 基本事項等

- (1) 公表年月日 令和4年4月28日
- (2) 作成主体及び対象となる河川 国土交通省九州地方整備局
・熊本河川国道事務所：緑川水系緑川、浜戸川、加勢川、御船川
- (3) 実施区間

【熊本河川国道事務所】

- ・緑川
左岸：熊本県上益城郡甲佐町大字上揚字佐戸1221番地先から海まで
右岸：熊本県上益城郡甲佐町大字上揚字宮上988番地の1地先から海まで
- ・浜戸川
左岸：熊本県熊本市南区富合町大字碓の江字地方222番の1地先から緑川合流地点まで
右岸：熊本県熊本市南区富合町大字砂崎字境目951番の1地先から緑川合流地点まで
- ・加勢川
左岸：熊本県上益城郡嘉島町大字下六嘉字吐合1661番の1地先の旧大六橋下流端から緑川合流地点まで
右岸：熊本県熊本市東区面四町下無田字烏ヶ江331番地先旧大六橋下流端から緑川合流地点まで
- ・御船川
左岸：熊本県上益城郡御船町大字辺田見字井手下1161番地先から緑川合流地点まで
右岸：熊本県上益城郡御船町大字辺田見字甲斐山492番地の1地先から緑川合流地点まで

- (4) 算出の前提となる降雨 年超過確率1/30（緑川流域の12時間総雨量225mm）
- (5) 河道条件：短期（令和7年度）
- (6) 関係市町村 熊本市、宇土市、嘉島町、御船町、甲佐町、美里町

※この多段階の浸水想定図は水防法に基づく図ではありません。

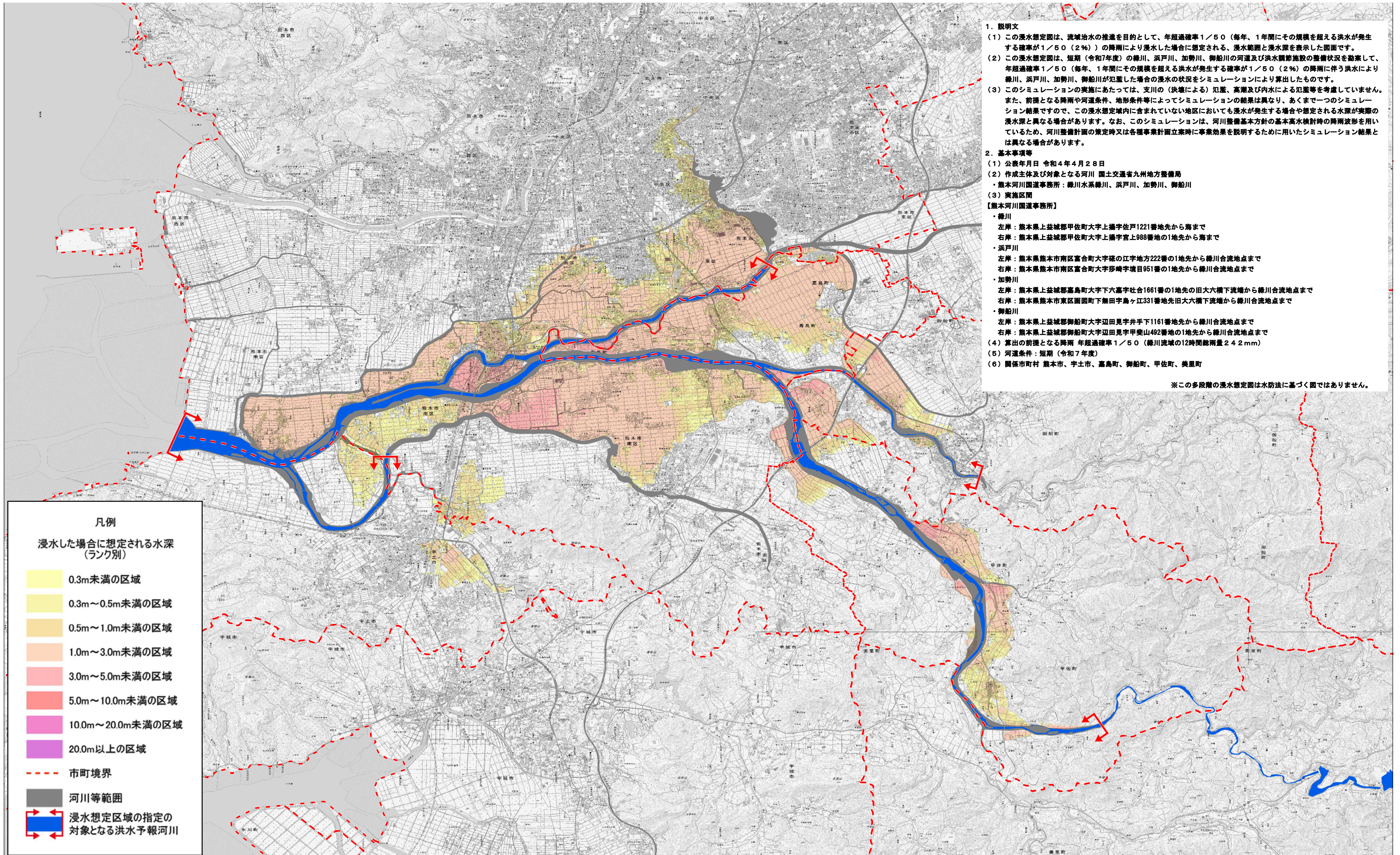
凡例

浸水した場合に想定される水深
(ランク別)

- 0.3m未満の区域
- 0.3m～0.5m未満の区域
- 0.5m～1.0m未満の区域
- 1.0m～3.0m未満の区域
- 3.0m～5.0m未満の区域
- 5.0m～10.0m未満の区域
- 10.0m～20.0m未満の区域
- 20.0m以上の区域
- 市町境界
- 河川等範囲
- 浸水想定区域の指定の
対象となる洪水予報河川

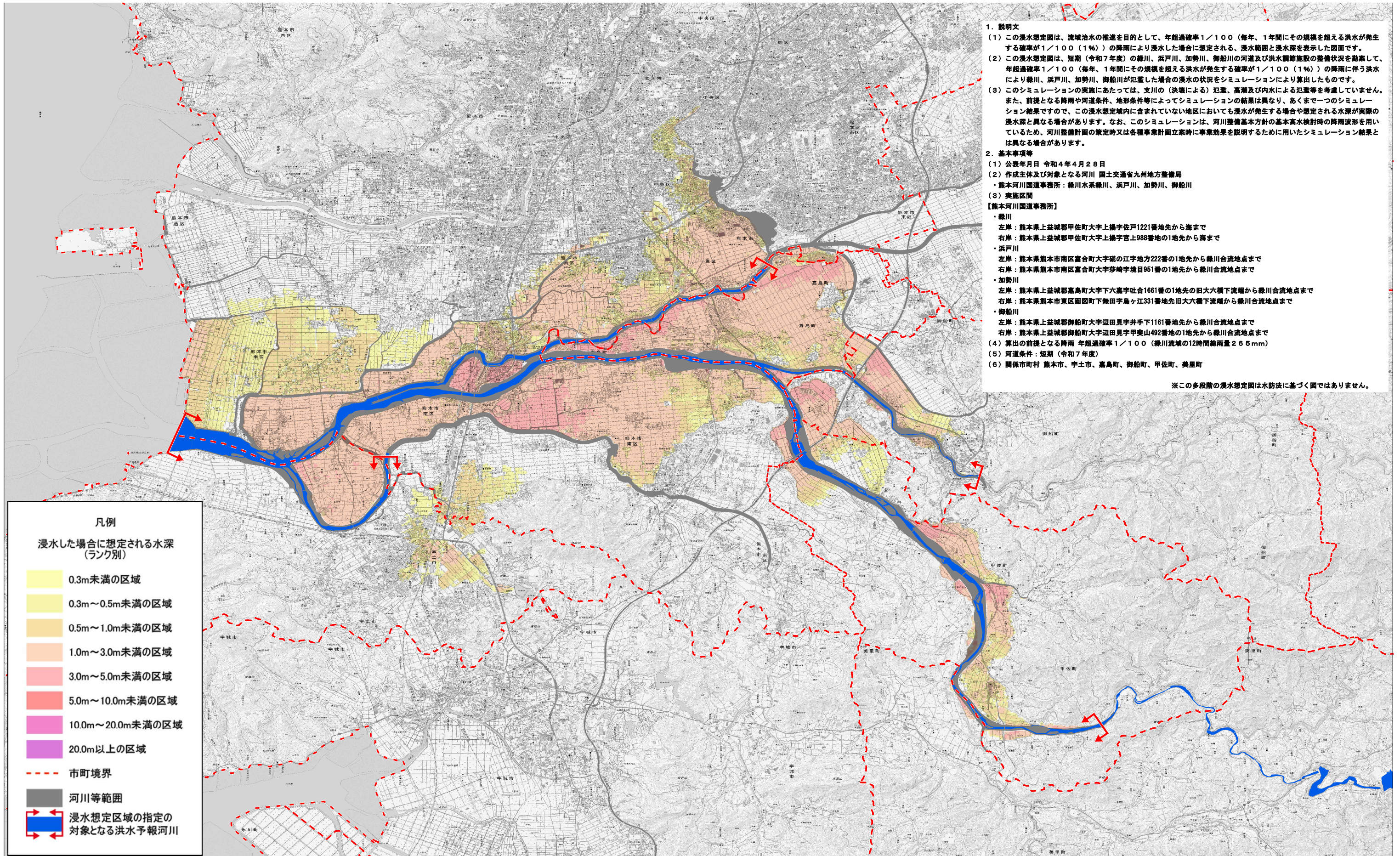
緑川水系 国管理河川の浸水想定図 (1/50規模降雨)

【短期河道】



緑川水系 国管理河川の浸水想定図 (1/100規模降雨)

【短期河道】



1. 説明文

(1) この浸水想定図は、流域治水の推進を目的として、年超過確率1/100（毎年、1年間にその規模を超える洪水が発生する確率が1/100（1%））の降雨により浸水した場合に想定される、浸水範囲と浸水深を表示した図面です。

(2) この浸水想定図は、短期（令和7年度）の緑川、浜戸川、加勢川、御船川の河道及び洪水調節施設の整備状況を勘案して、年超過確率1/100（毎年、1年間にその規模を超える洪水が発生する確率が1/100（1%））の降雨に伴う洪水により緑川、浜戸川、加勢川、御船川が氾濫した場合の浸水の状況をシミュレーションにより算出したものです。

(3) このシミュレーションの実施にあたっては、支川の（決壊による）氾濫、高潮及び内水による氾濫等を考慮していません。また、前提となる降雨や河道条件、地形条件等によってシミュレーションの結果は異なり、あくまで一つのシミュレーション結果ですので、この浸水想定域に含まれていない地区においても浸水が発生する場合や想定される水深が実際の浸水深と異なる場合があります。なお、このシミュレーションは、河川整備基本方針の基本高水検討時の降雨波形を用いているため、河川整備計画の策定時又は各種事業計画立案時に事業効果を説明するために用いたシミュレーション結果とは異なる場合があります。

2. 基本事項等

(1) 公表年月日 令和4年4月28日

(2) 作成主体及び対象となる河川 国土交通省九州地方整備局
 ・熊本河川国道事務所：緑川水系緑川、浜戸川、加勢川、御船川

(3) 実施区間
【熊本河川国道事務所】

- ・緑川
 左岸：熊本県上益城郡甲佐町大字上揚字佐戸1221番地先から海まで
 右岸：熊本県上益城郡甲佐町大字上揚字宮上988番地の1地先から海まで
- ・浜戸川
 左岸：熊本県熊本市南区富合町大字碓の江字地方222番の1地先から緑川合流地点まで
 右岸：熊本県熊本市南区富合町大字砂崎字境目951番の1地先から緑川合流地点まで
- ・加勢川
 左岸：熊本県上益城郡嘉島町大字下六嘉字吐合1661番の1地先の旧大六橋下流端から緑川合流地点まで
 右岸：熊本県熊本市東区園町下無田字鳥ヶ江331番地先旧大六橋下流端から緑川合流地点まで
- ・御船川
 左岸：熊本県上益城郡御船町大字辺田見字井手下1161番地先から緑川合流地点まで
 右岸：熊本県上益城郡御船町大字辺田見字甲斐山492番地の1地先から緑川合流地点まで

(4) 算出の前提となる降雨 年超過確率1/100（緑川流域の12時間総雨量265mm）

(5) 河道条件：短期（令和7年度）

(6) 関係市町村 熊本市、宇土市、嘉島町、御船町、甲佐町、美里町

※この多段階の浸水想定図は水防法に基づく図ではありません。

凡例

浸水した場合に想定される水深
(ランク別)

- 0.3m未満の区域
- 0.3m～0.5m未満の区域
- 0.5m～1.0m未満の区域
- 1.0m～3.0m未満の区域
- 3.0m～5.0m未満の区域
- 5.0m～10.0m未満の区域
- 10.0m～20.0m未満の区域
- 20.0m以上の区域

--- 市町境界

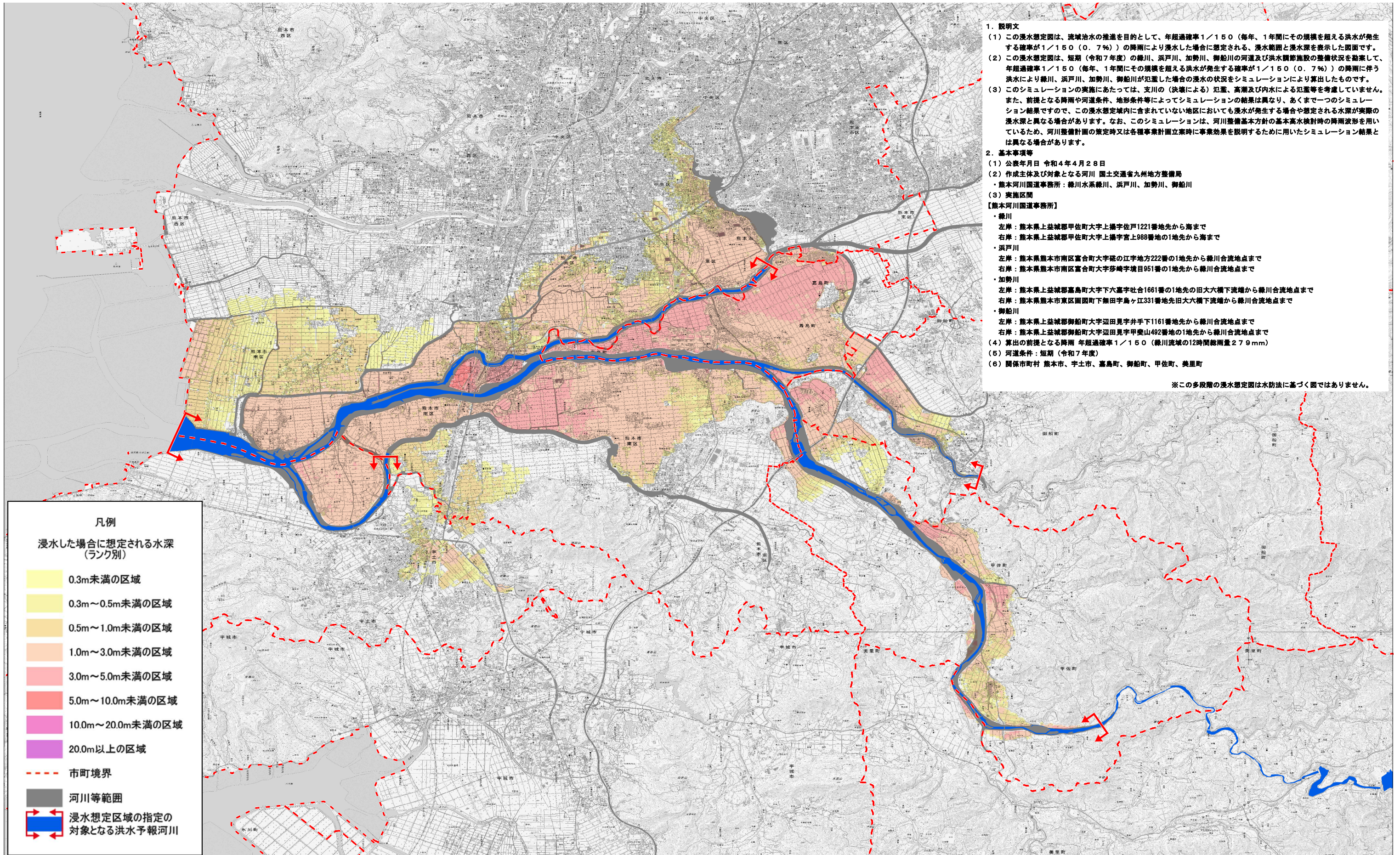
■ 河川等範囲

←→ 浸水想定区域の指定の対象となる洪水予報河川

1:35,000 (A0)

緑川水系 国管理河川の浸水想定図 (1/150規模降雨)

【短期河道】



1. 説明文

(1) この浸水想定図は、流域治水の推進を目的として、年超過確率1/150（毎年、1年間にその規模を超える洪水が発生する確率が1/150（0.7%））の降雨により浸水した場合に想定される、浸水範囲と浸水深を表示した図面です。

(2) この浸水想定図は、短期（令和7年度）の緑川、浜戸川、加勢川、御船川の河道及び洪水調節施設の整備状況を勘案して、年超過確率1/150（毎年、1年間にその規模を超える洪水が発生する確率が1/150（0.7%））の降雨に伴う洪水により緑川、浜戸川、加勢川、御船川が氾濫した場合の浸水の状況をシミュレーションにより算出したものです。

(3) このシミュレーションの実施にあたっては、支川の（決壊による）氾濫、高潮及び内水による氾濫等を考慮していません。また、前提となる降雨や河道条件、地形条件等によってシミュレーションの結果は異なり、あくまで一つのシミュレーション結果ですので、この浸水想定域に含まれていない地区においても浸水が発生する場合や想定される水深が実際の浸水深と異なる場合があります。なお、このシミュレーションは、河川整備基本方針の基本高水検討時の降雨波形を用いているため、河川整備計画の策定時又は各種事業計画立案時に事業効果を説明するために用いたシミュレーション結果とは異なる場合があります。

2. 基本事項等

(1) 公表年月日 令和4年4月28日

(2) 作成主体及び対象となる河川 国土交通省九州地方整備局
 ・熊本河川国道事務所：緑川水系緑川、浜戸川、加勢川、御船川

(3) 実施区間
【熊本河川国道事務所】

- ・緑川
 - 左岸：熊本県上益城郡甲佐町大字上揚字佐戸1221番地先から海まで
 - 右岸：熊本県上益城郡甲佐町大字上揚字宮上988番地の1地先から海まで
- ・浜戸川
 - 左岸：熊本県熊本市南区富合町大字碓の江字地方222番の1地先から緑川合流地点まで
 - 右岸：熊本県熊本市南区富合町大字砂崎字境目951番の1地先から緑川合流地点まで
- ・加勢川
 - 左岸：熊本県上益城郡嘉島町大字下六嘉字吐合1661番の1地先の旧大六橋下流端から緑川合流地点まで
 - 右岸：熊本県熊本市東区園町下無田字島ヶ江331番地先旧大六橋下流端から緑川合流地点まで
- ・御船川
 - 左岸：熊本県上益城郡御船町大字辺田見字井手下1161番地先から緑川合流地点まで
 - 右岸：熊本県上益城郡御船町大字辺田見字甲斐山492番地の1地先から緑川合流地点まで

(4) 算出の前提となる降雨 年超過確率1/150（緑川流域の12時間総雨量279mm）

(5) 河道条件：短期（令和7年度）

(6) 関係市町村 熊本市、宇土市、嘉島町、御船町、甲佐町、美里町

※この多段階の浸水想定図は水防法に基づく図ではありません。

凡例

浸水した場合に想定される水深
(ランク別)

- 0.3m未満の区域
- 0.3m～0.5m未満の区域
- 0.5m～1.0m未満の区域
- 1.0m～3.0m未満の区域
- 3.0m～5.0m未満の区域
- 5.0m～10.0m未満の区域
- 10.0m～20.0m未満の区域
- 20.0m以上の区域

--- 市町境界

■ 河川等範囲

←→ 浸水想定区域の指定の対象となる洪水予報河川

1:35,000(A0)