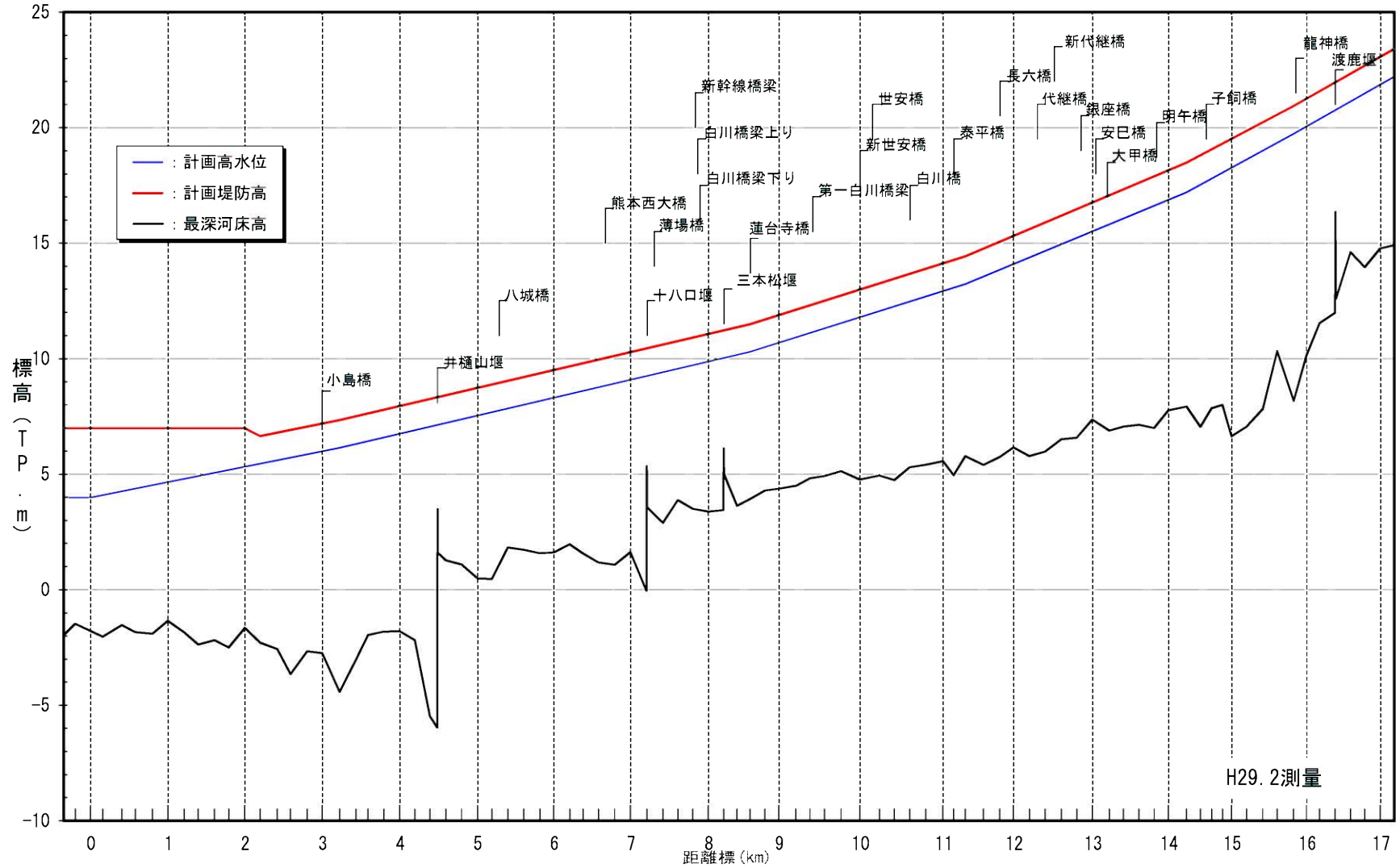


附 圖

計画諸元表

白川 (-0k350~17k300)

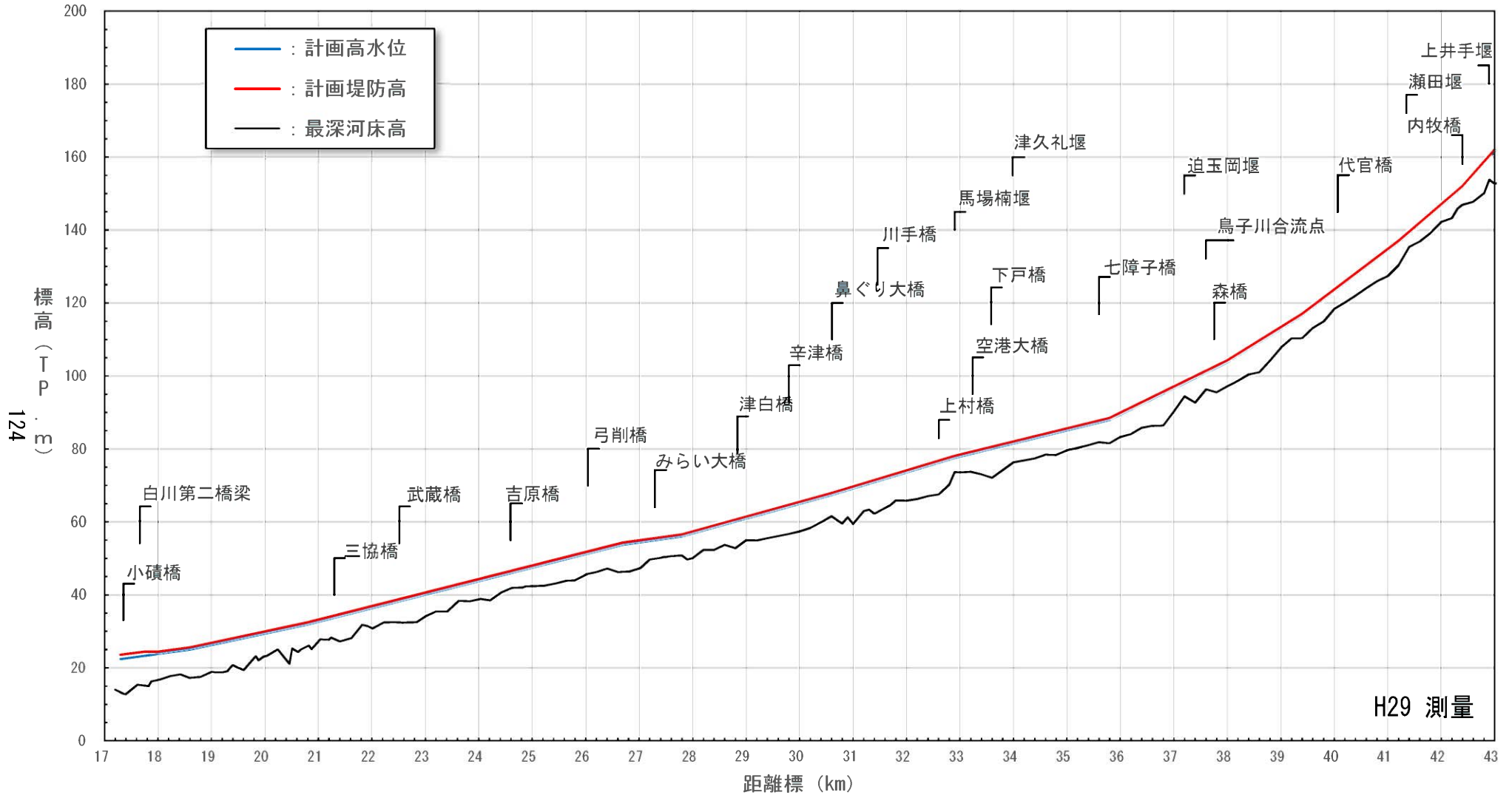


123

計画堤防高 (TP.m)		7.00	7.00	7.00	7.20	7.96	8.74	9.51	10.29	11.08	11.89	12.95	14.13	15.32	16.76	18.15	19.47	21.26	23.08	
計画高水位 (TP.m)	勾配	1/1,500			1/1,180					1/960				1/700			1/550		1/530	
	水位	4.00	4.67	5.33	6.00	6.76	7.54	8.31	9.09	9.88	10.69	11.75	12.93	14.12	15.56	16.88	18.27	20.06	21.88	
距離標 (km)		0.0	1.0	2.0	3.0	4.0	5.0	6.0	7.0	8.0	9.0	10.0	11.0	12.0	13.0	14.0	15.0	16.0	17.0	

表中の高さ（標高）を示す数値は、国土地理院の「昭和44年度平均成果」に基づくものです。

白川 (17k000~43k000)

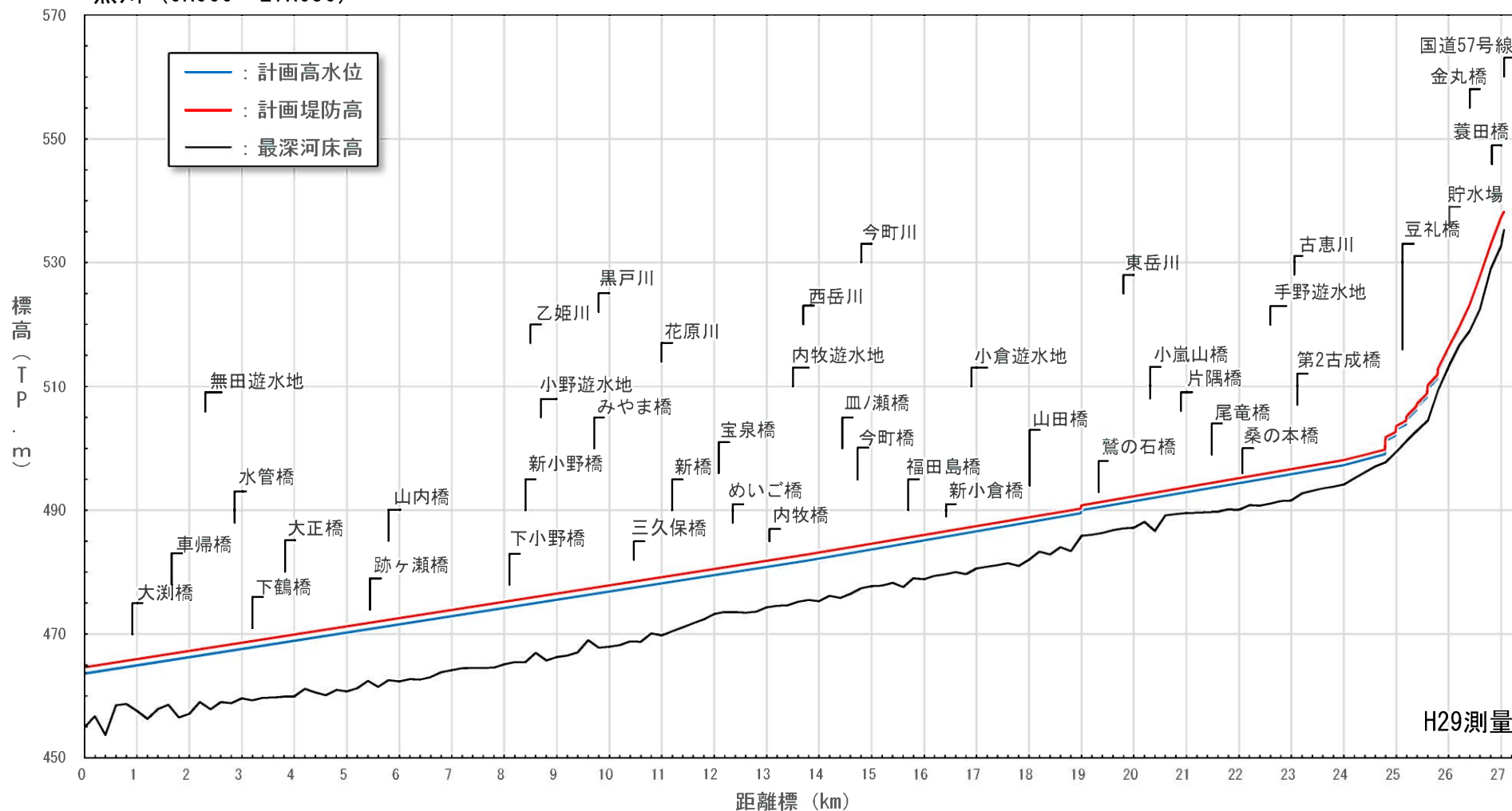


H29 測量

計画堤防高 (T.P.m)	24.46	26.92	30.05	33.29	36.99	40.7	44.4	48.11	51.81	55	57.41	61.48	65.54	69.75	74.18	78.52	82.12	85.72	90.02	97.17	104.31	113.4	123.7	134.81	147.04	162.04
計画高水位 (T.P.m)	23.84	26.32	29.45	32.69	36.39	40.1	43.8	47.51	51.21	54.4	56.81	60.88	64.94	69.15	73.58	77.92	81.52	85.12	89.42	96.57	103.71	112.8	123.1	134.21	146.44	161.44
距離標 (km)	18.0	19.0	20.0	21.0	22.0	23.0	24.0	25.0	26.0	27.0	28.0	29.0	30.0	31.0	32.0	33.0	34.0	35.0	36.0	37.0	38.0	39.0	40.0	41.0	42.0	43.0

表中の高さ（標高）を示す数値は、国土地理院の「昭和44年度平均成果」に基づくものです。

黒川 (0k000~27k050)



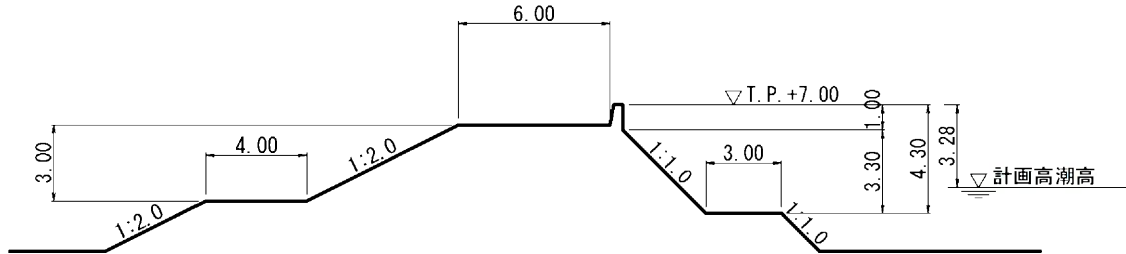
計画堤防高 (T.P. m)	464.65	465.97	467.28	468.6	469.91	471.23	472.54	473.86	475.18	476.49	477.81	479.12	480.54	481.85	483.19	484.61	486.04	487.47	488.9	490.83	492.26	493.69	495.12	496.54	498.13	503.67	516.37	537.35
計画高水位 (T.P. m)	463.65	464.97	466.28	467.6	468.91	470.23	471.54	472.86	474.18	475.49	476.81	478.22	479.54	480.85	482.39	483.81	485.24	486.67	488.1	490.03	491.46	492.89	494.32	495.74	497.33	503.07	515.77	536.75
距離標 (km)	0.0	1.0	2.0	3.0	4.0	5.0	6.0	7.0	8.0	9.0	10.0	11.0	12.0	13.0	14.0	15.0	16.0	17.0	18.0	19.0	20.0	21.0	22.0	23.0	24.0	25.0	26.0	27.0
最深河床高 (T.P. m)	455.0	456.0	457.0	458.0	459.0	460.0	461.0	462.0	463.0	464.0	465.0	466.0	467.0	468.0	469.0	470.0	471.0	472.0	473.0	474.0	475.0	476.0	477.0	478.0	479.0	480.0	481.0	482.0

表中の高さ（標高）を示す数値は、国土地理院の「昭和44年度平均成果」に基づくものです。

計画堤防断面図

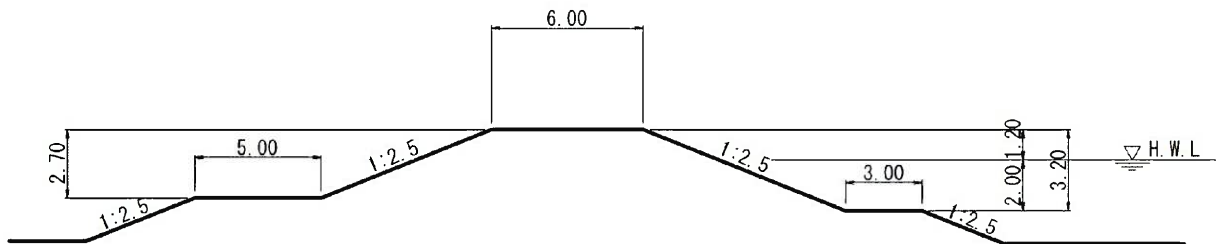
白川 -1 河口~2/000

縮尺 1/300



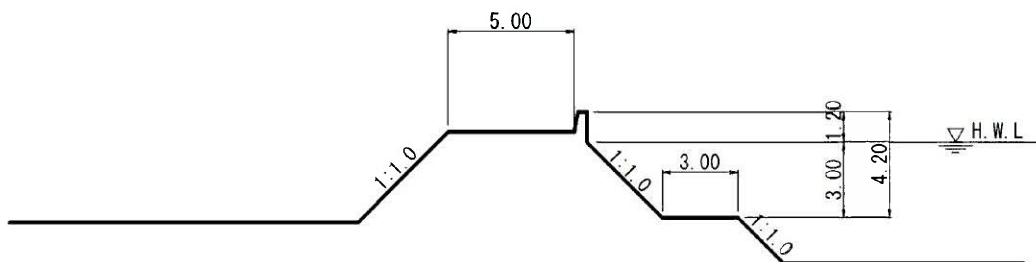
白川 -2 左岸 2/000~8/000
右岸 2/000~8/000 15/000~15/400

縮尺 1/300



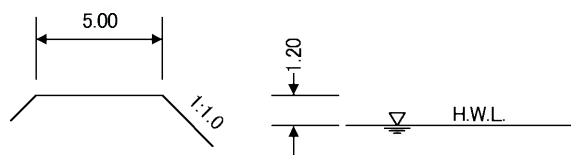
白川 -3 左岸 8/000~17/300
右岸 8/000~15/000 15/400~17/300

縮尺 1/300

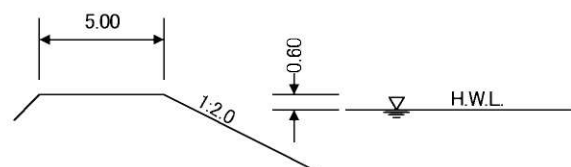


- ※ 各河川（区間）における堤防の標準構造を示しています。
- ※ 実施にあたっては、周辺の景観等に配慮したものとします。

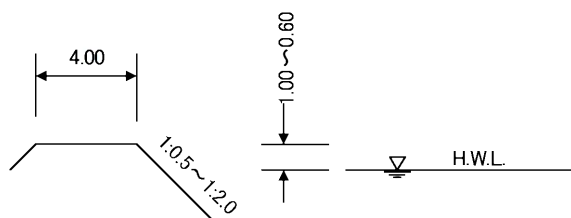
白川 -4 左岸 17/300~17/600
右岸 17/300~17/600



白川 -5 左岸 17/600~43/000
右岸 17/600~43/000

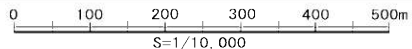
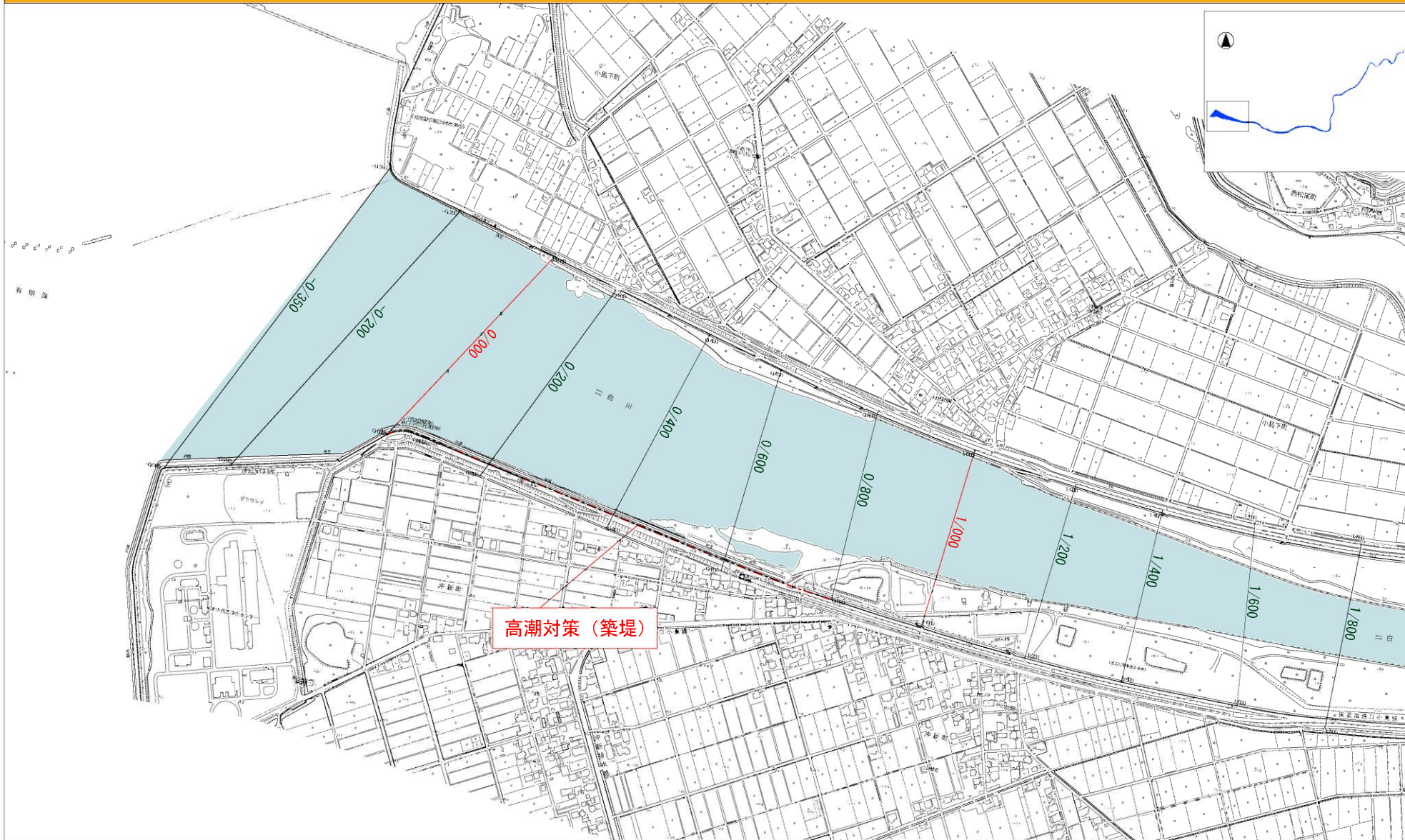


黒川 左岸 0/000~27/050
右岸 0/000~27/050

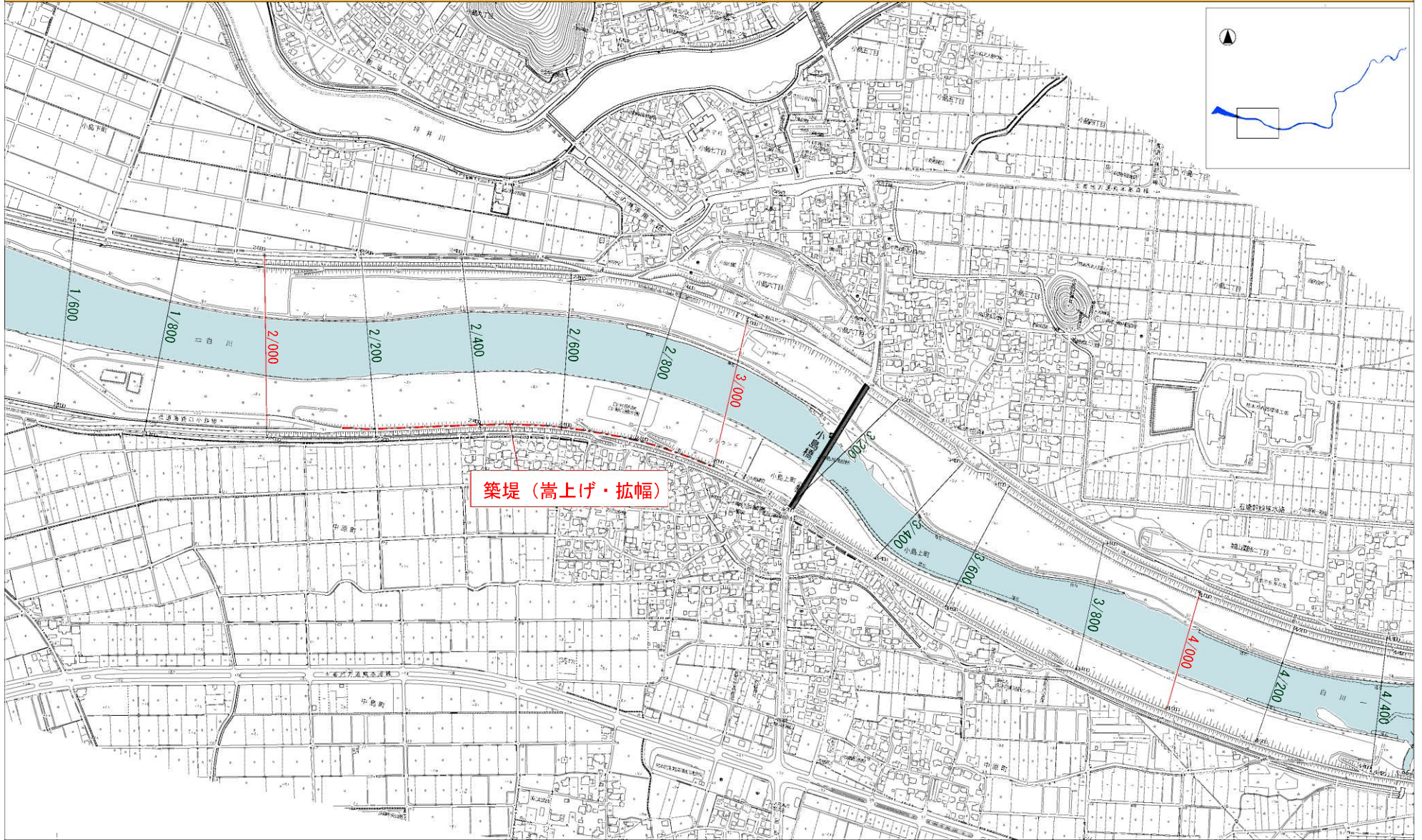


- ※ 各河川（区間）における堤防の標準構造を示しています。
- ※ 実施にあたっては、周辺の景観等に配慮したものとします。

洪水、高潮対策に関する
施行の場所
(位置図)

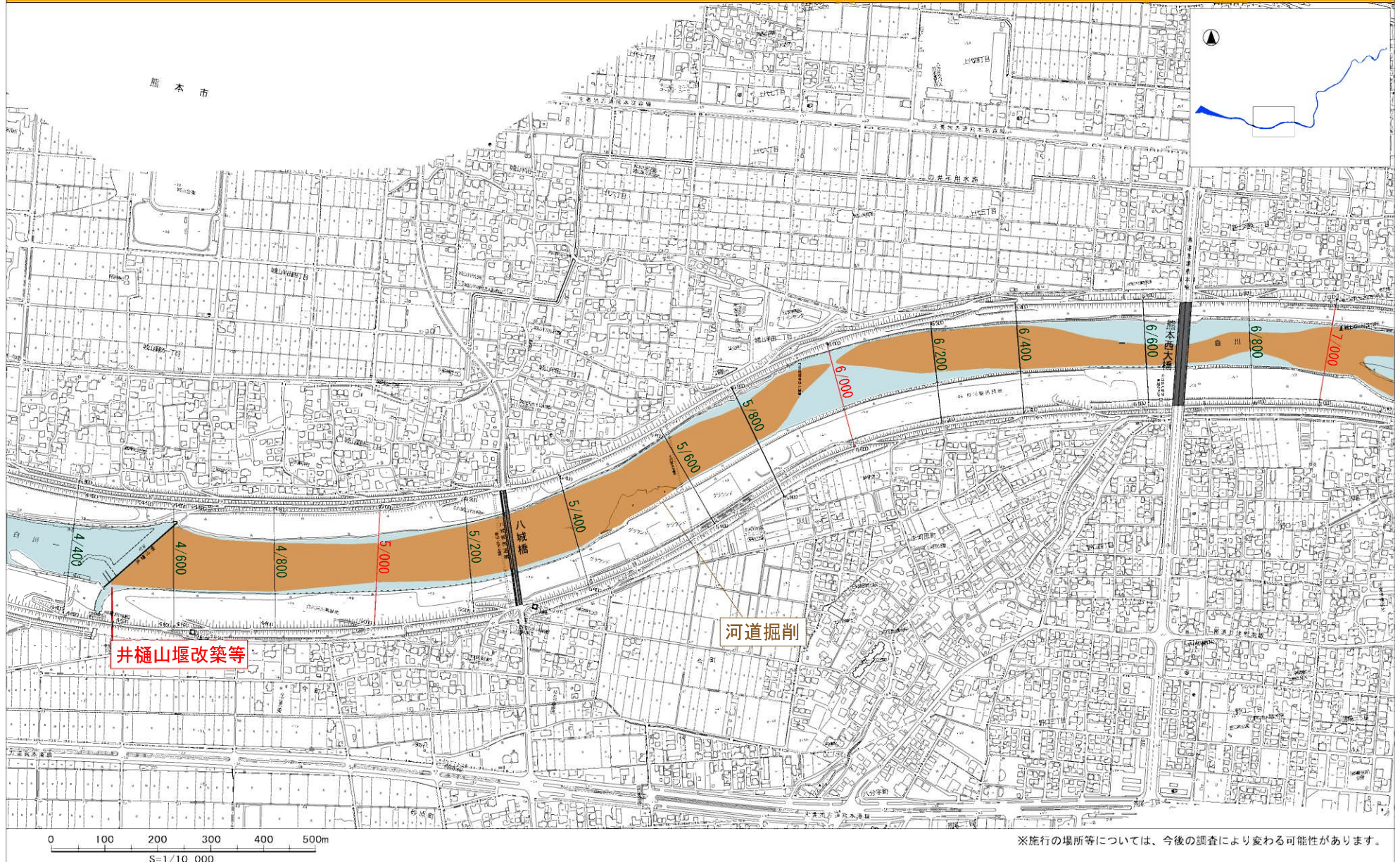


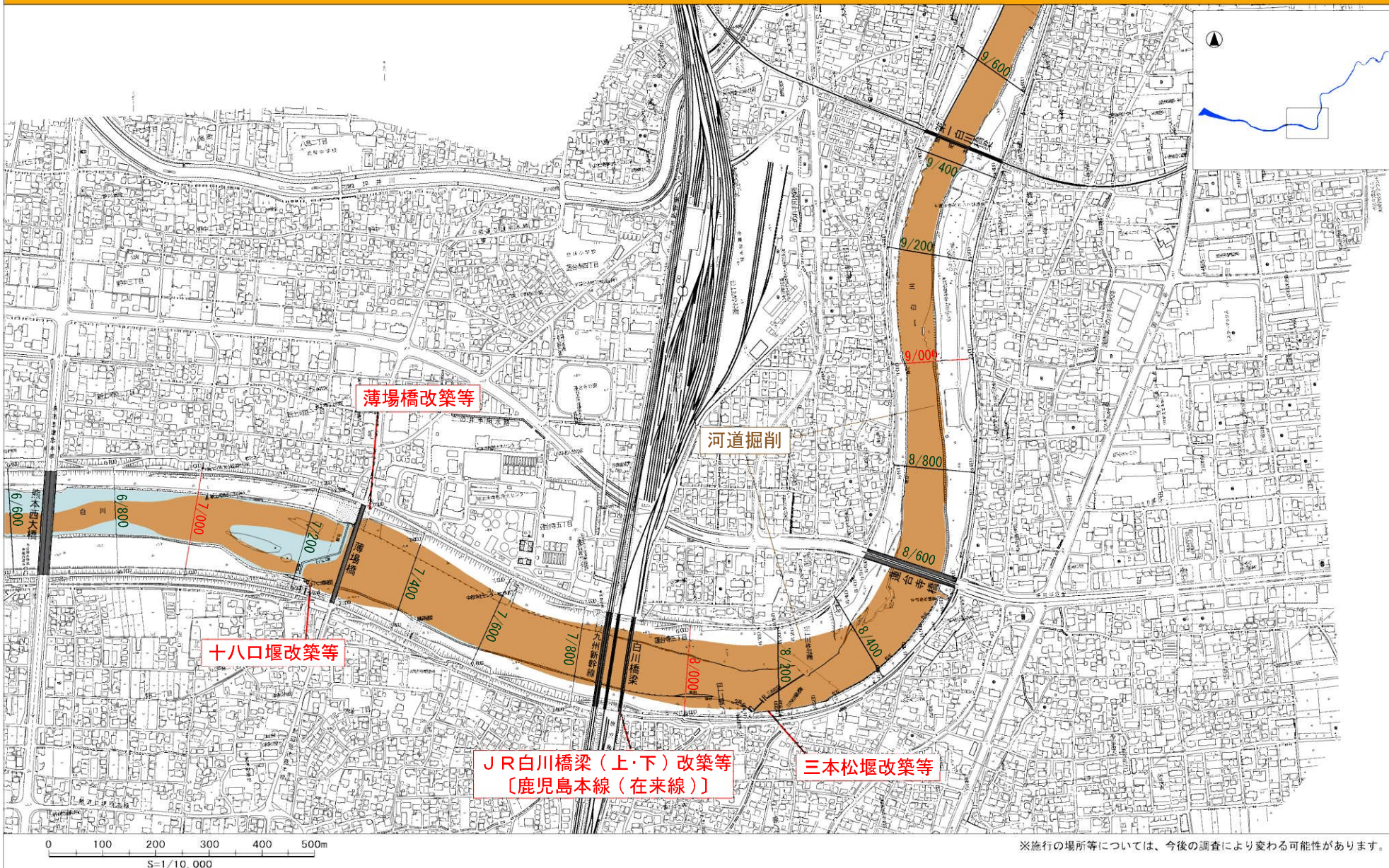
※施行の場所等については、今後の調査により変わる可能性があります。



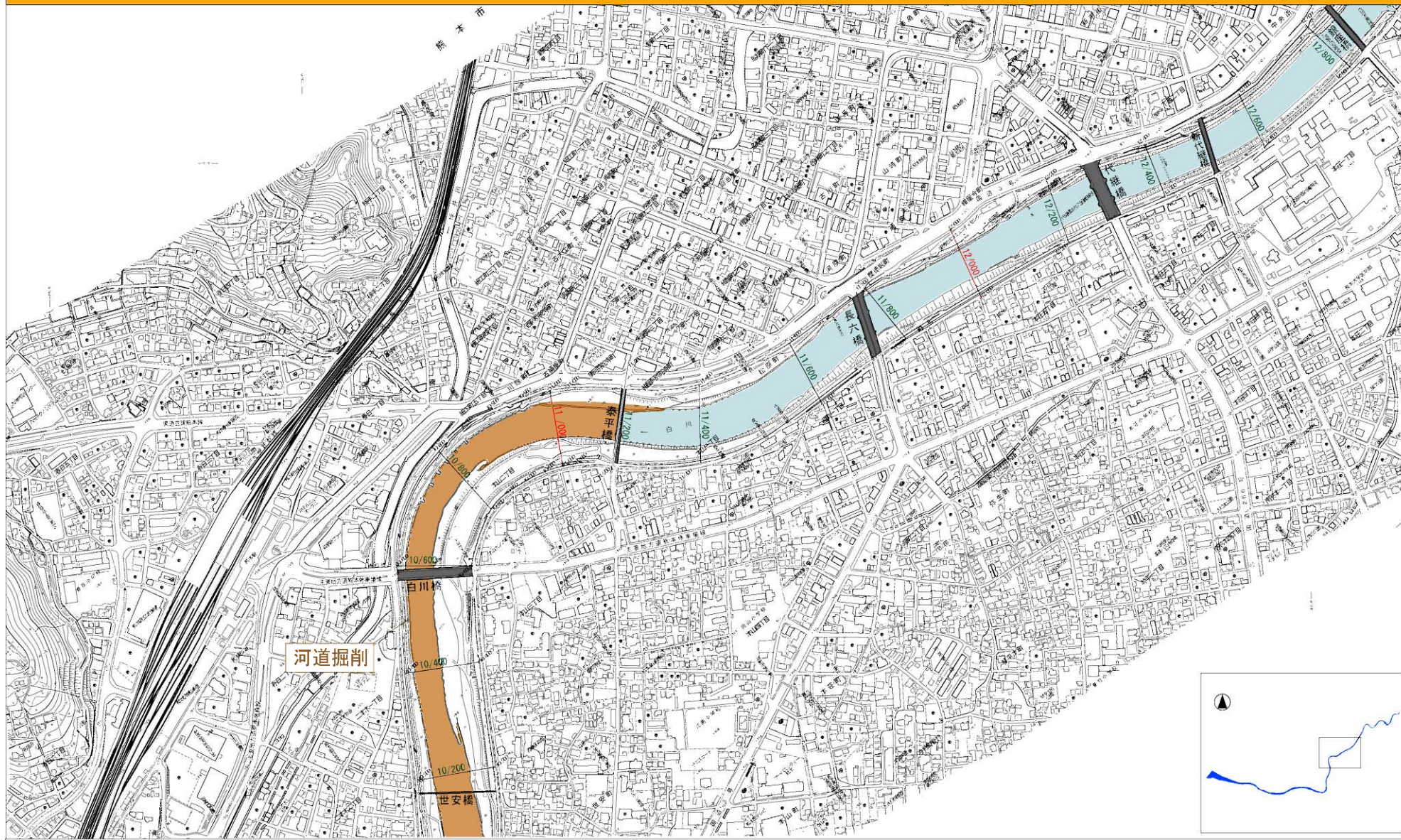
築堤（嵩上げ・拡幅）

※施行の場所等については、今後の調査により変わる可能性があります。

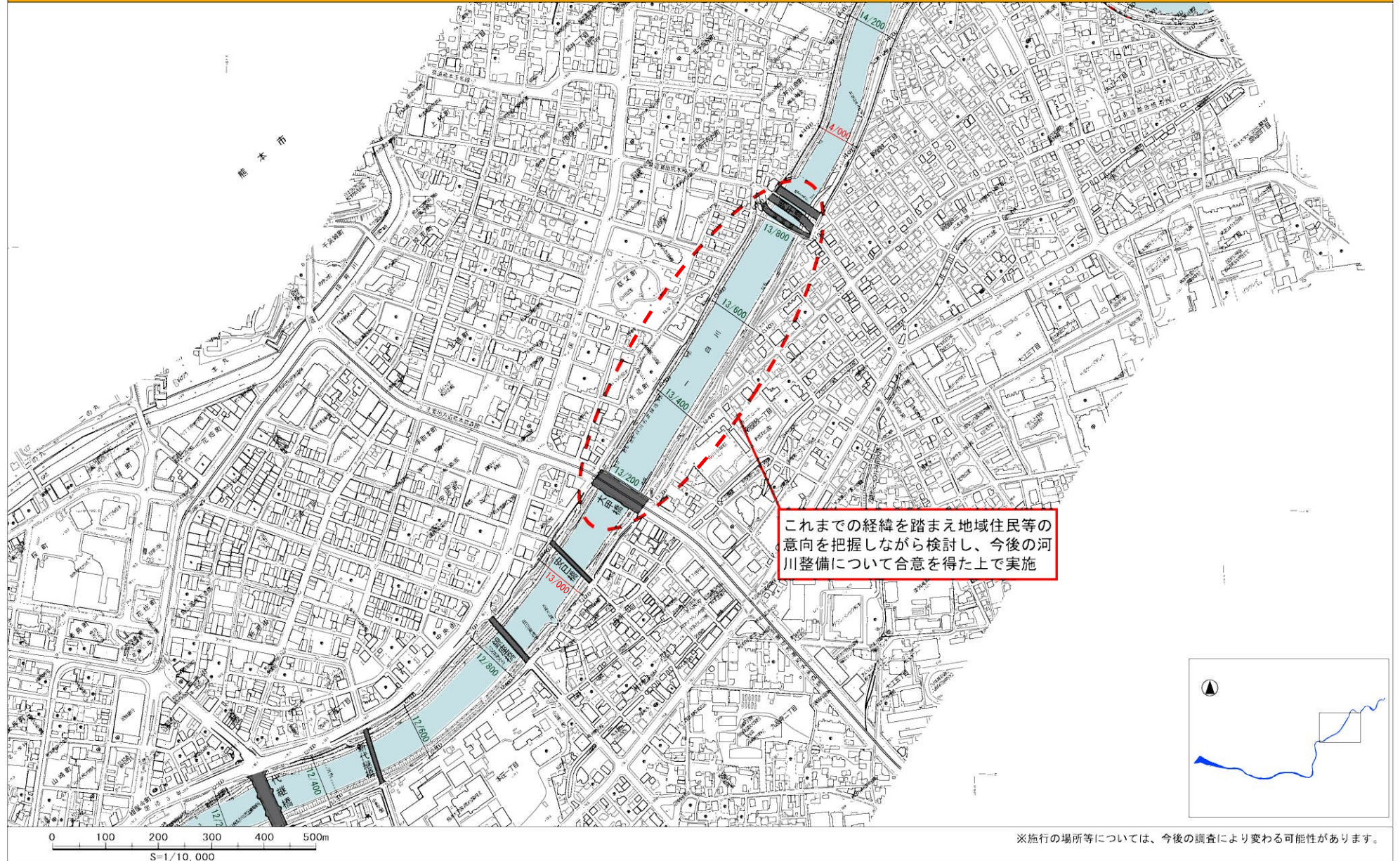


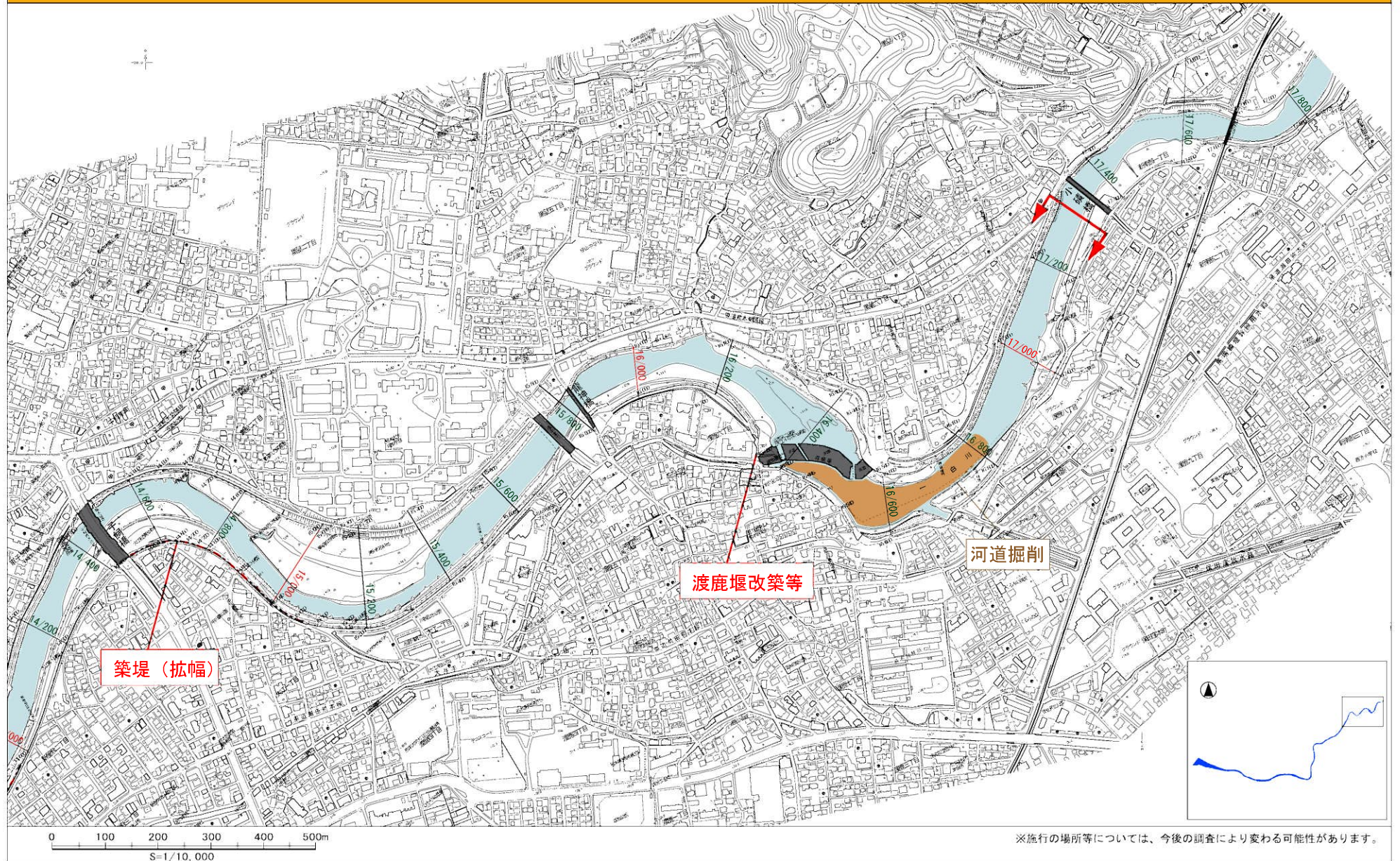


※施行の場所等については、今後の調査により変わる可能性があります。



※施行の場所等については、今後の調査により変わる可能性があります。

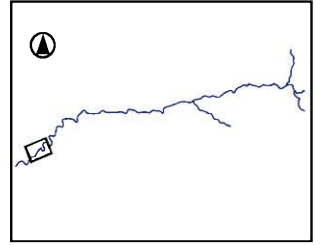
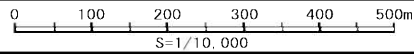




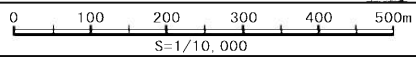
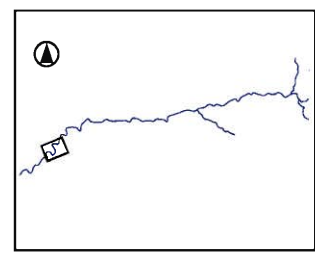
※施行の場所等については、今後の調査により変わる可能性があります。

小礫橋改築等

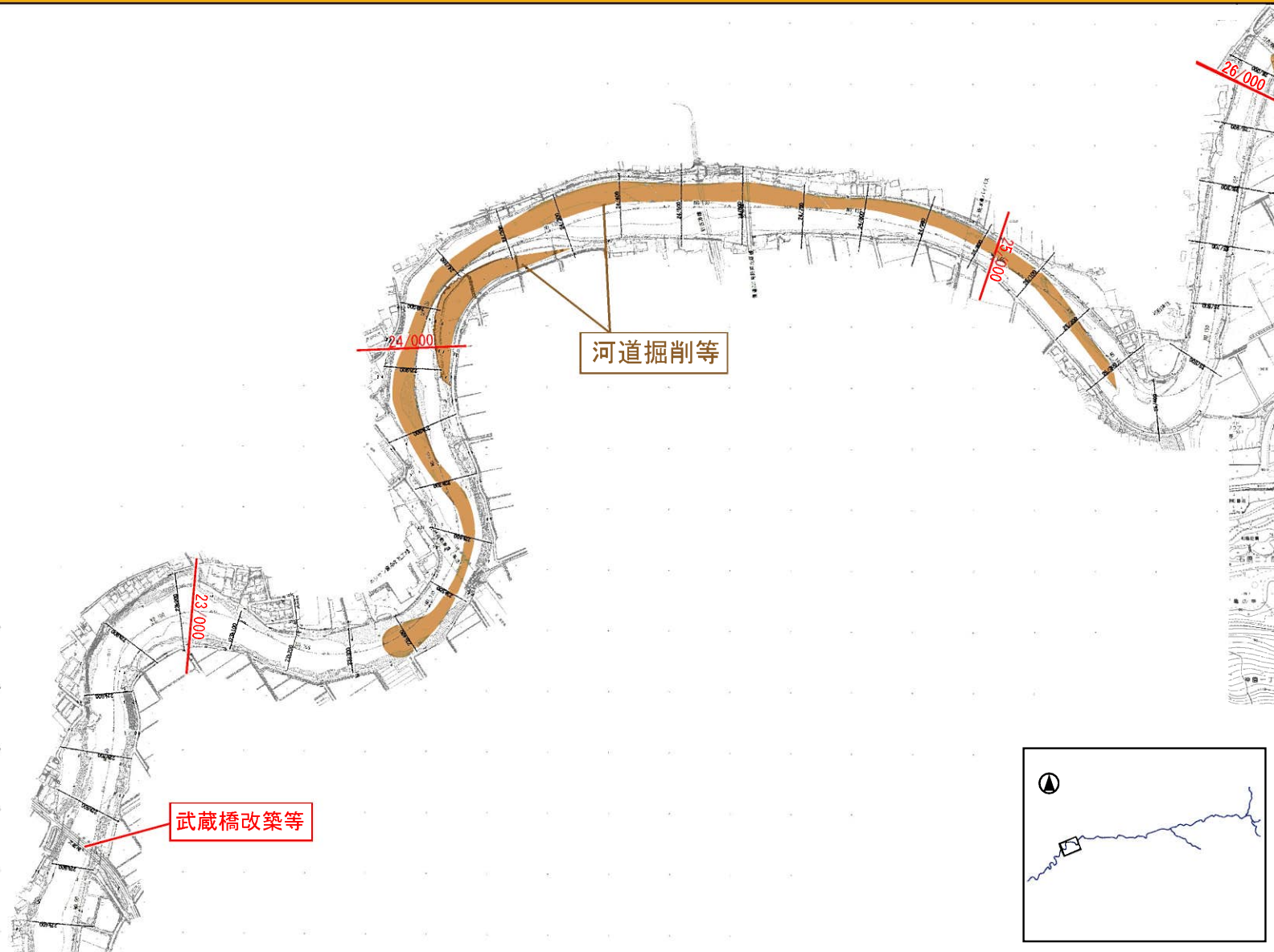
河道掘削等



※施行の場所等については、今後の調査により変わる可能性があります。

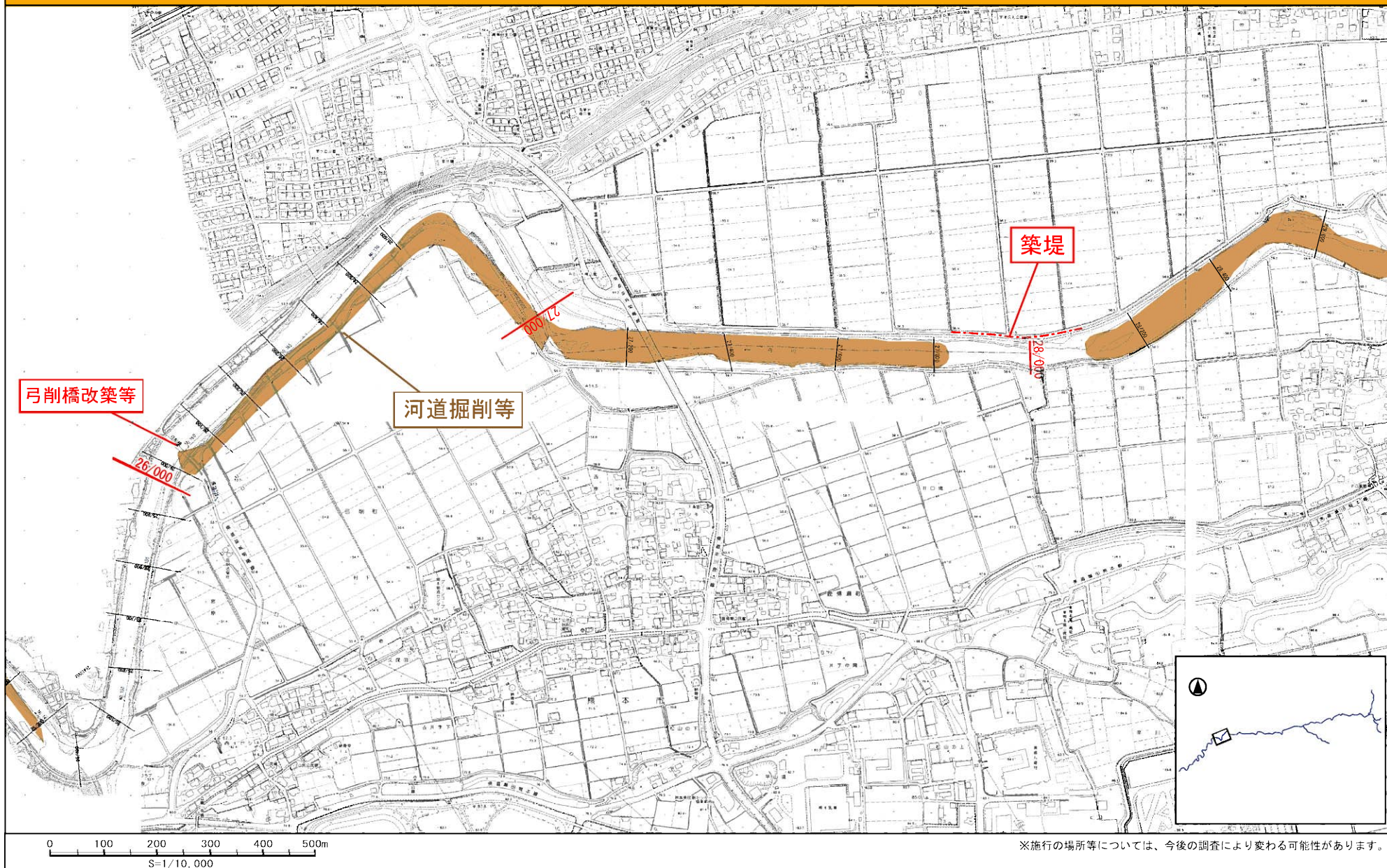


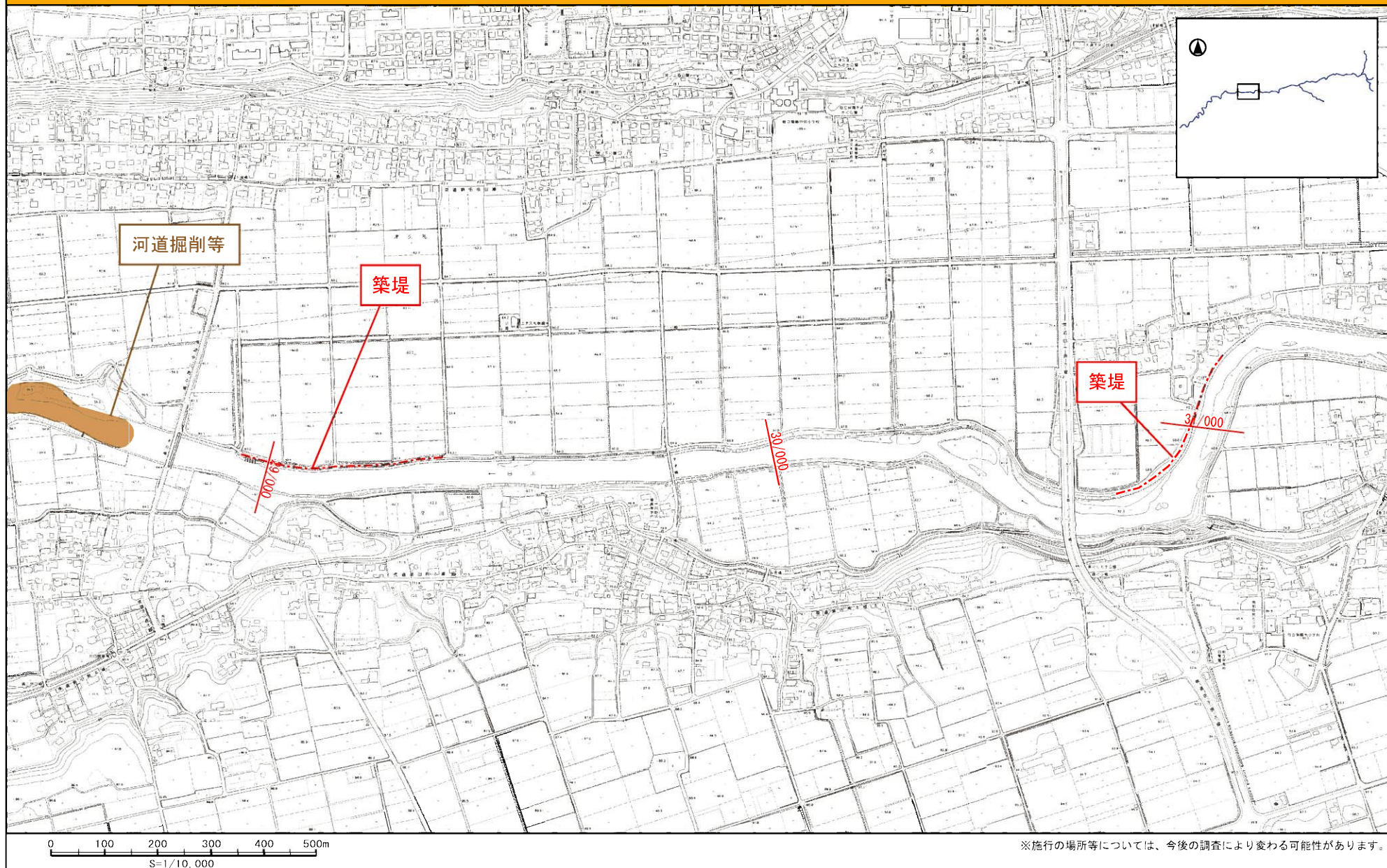
※施行の場所等については、今後の調査により変わる可能性があります。



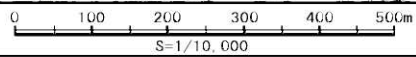
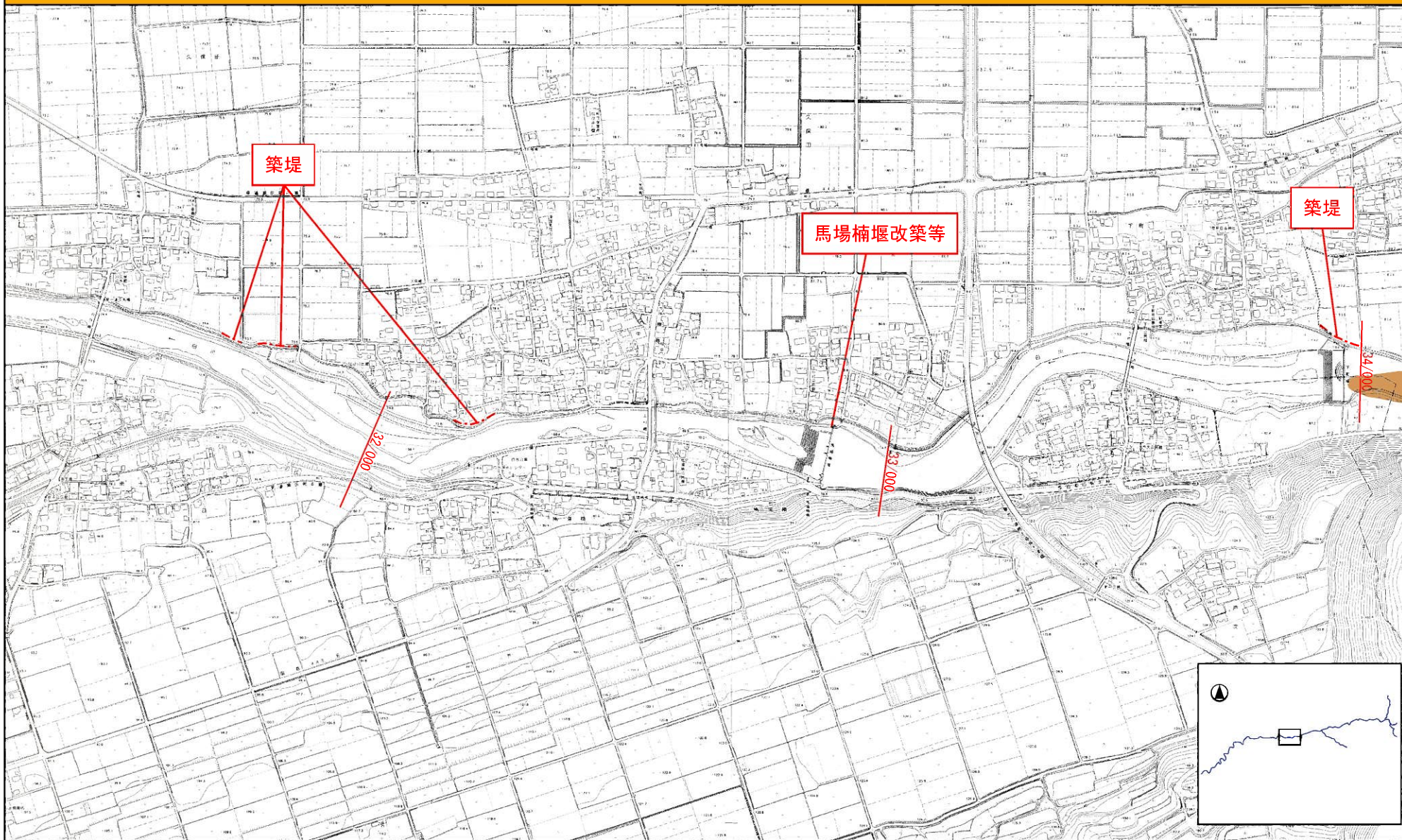
0 100 200 300 400 500m
S=1/10,000

※施行の場所等については、今後の調査により変わる可能性があります。

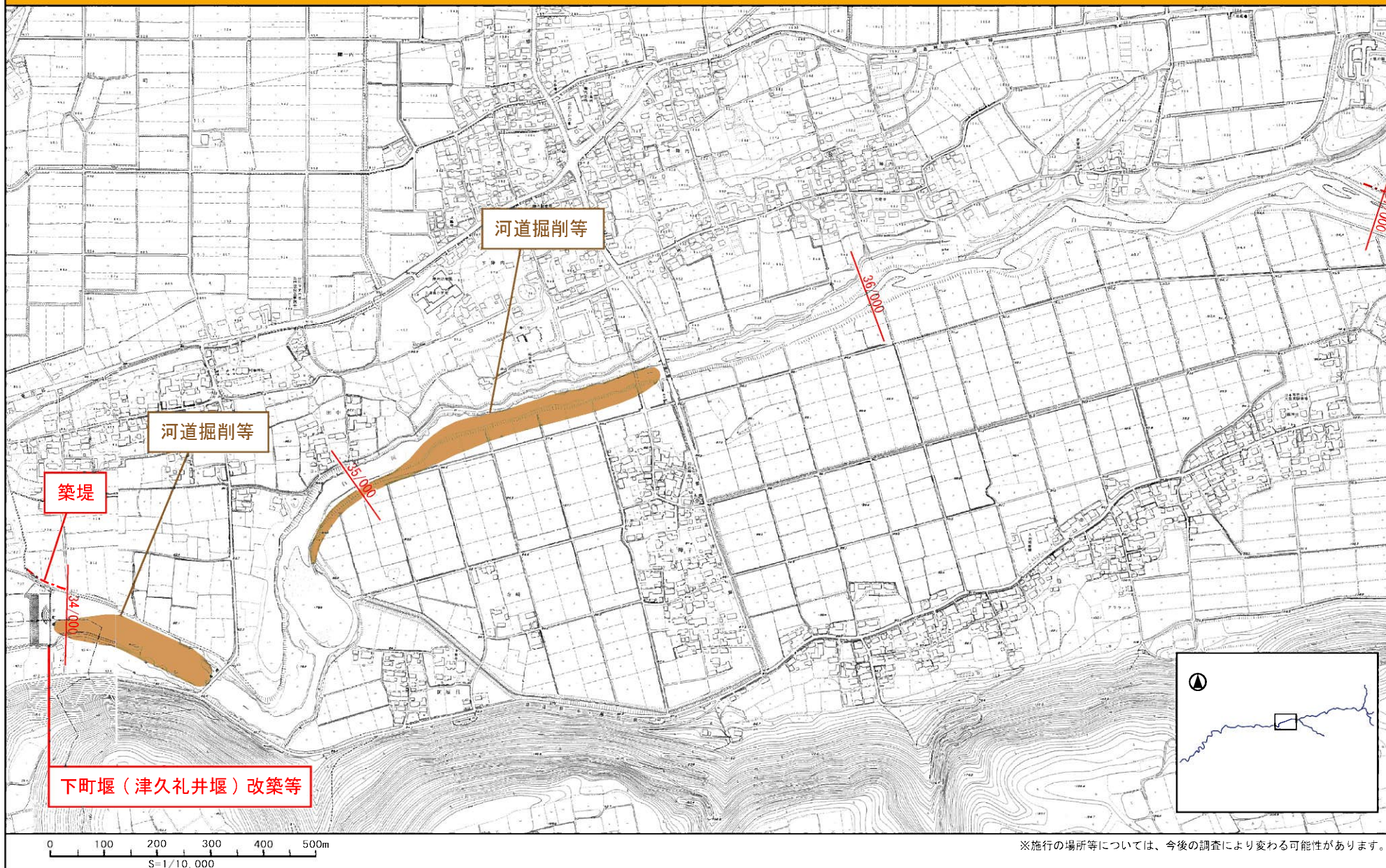


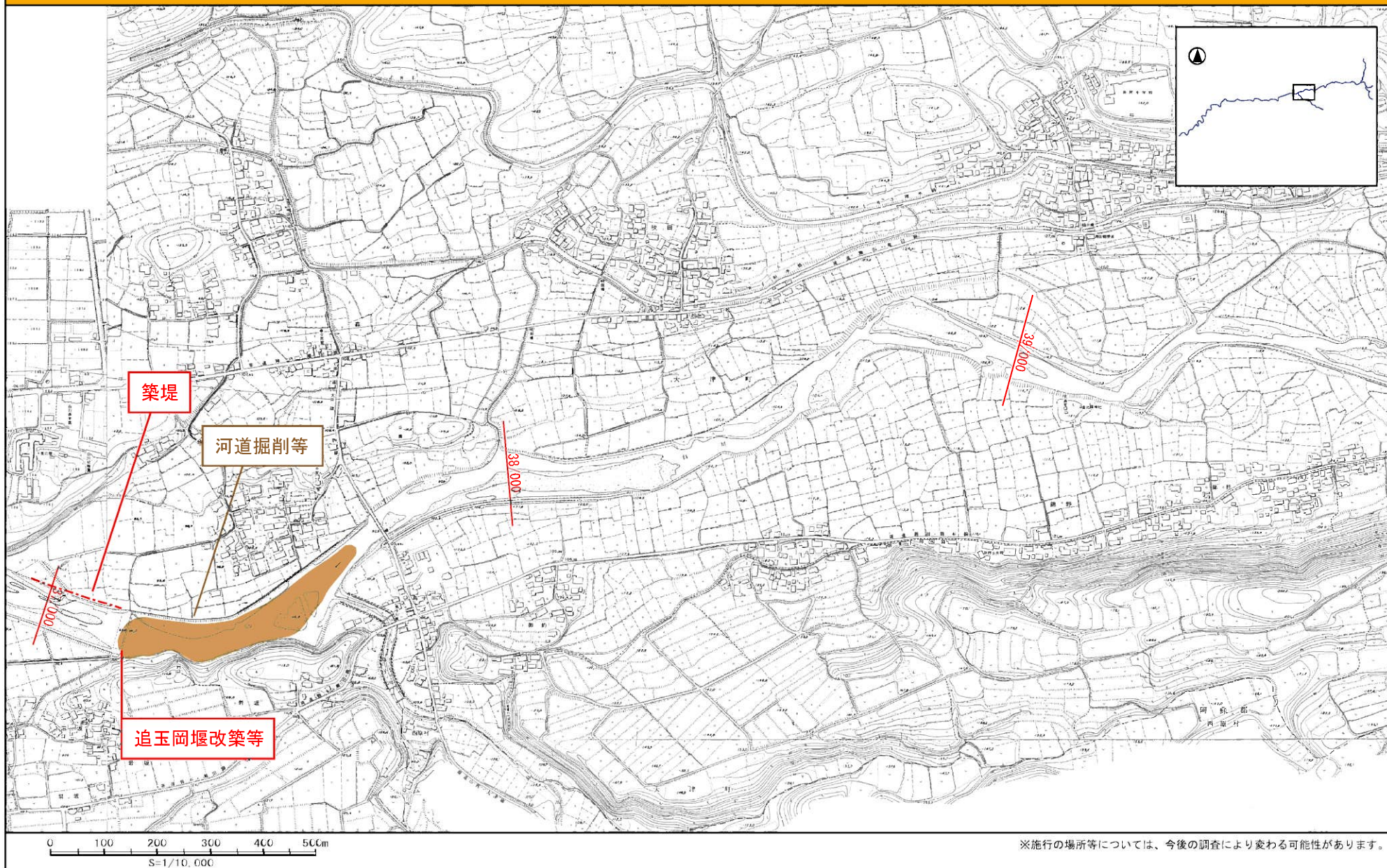


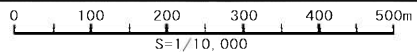
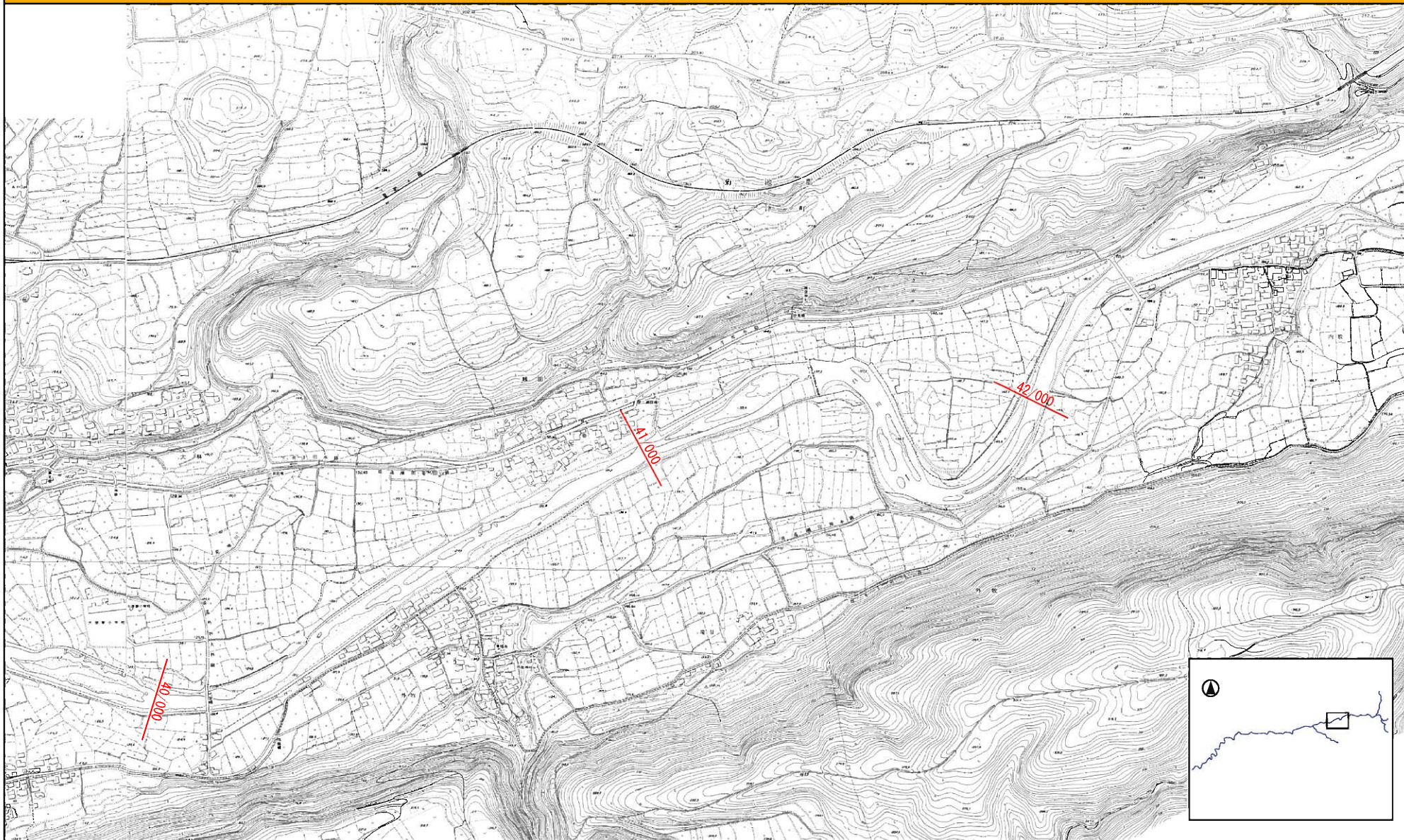
※施行の場所等については、今後の調査により変わる可能性があります。



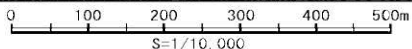
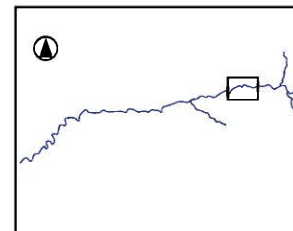
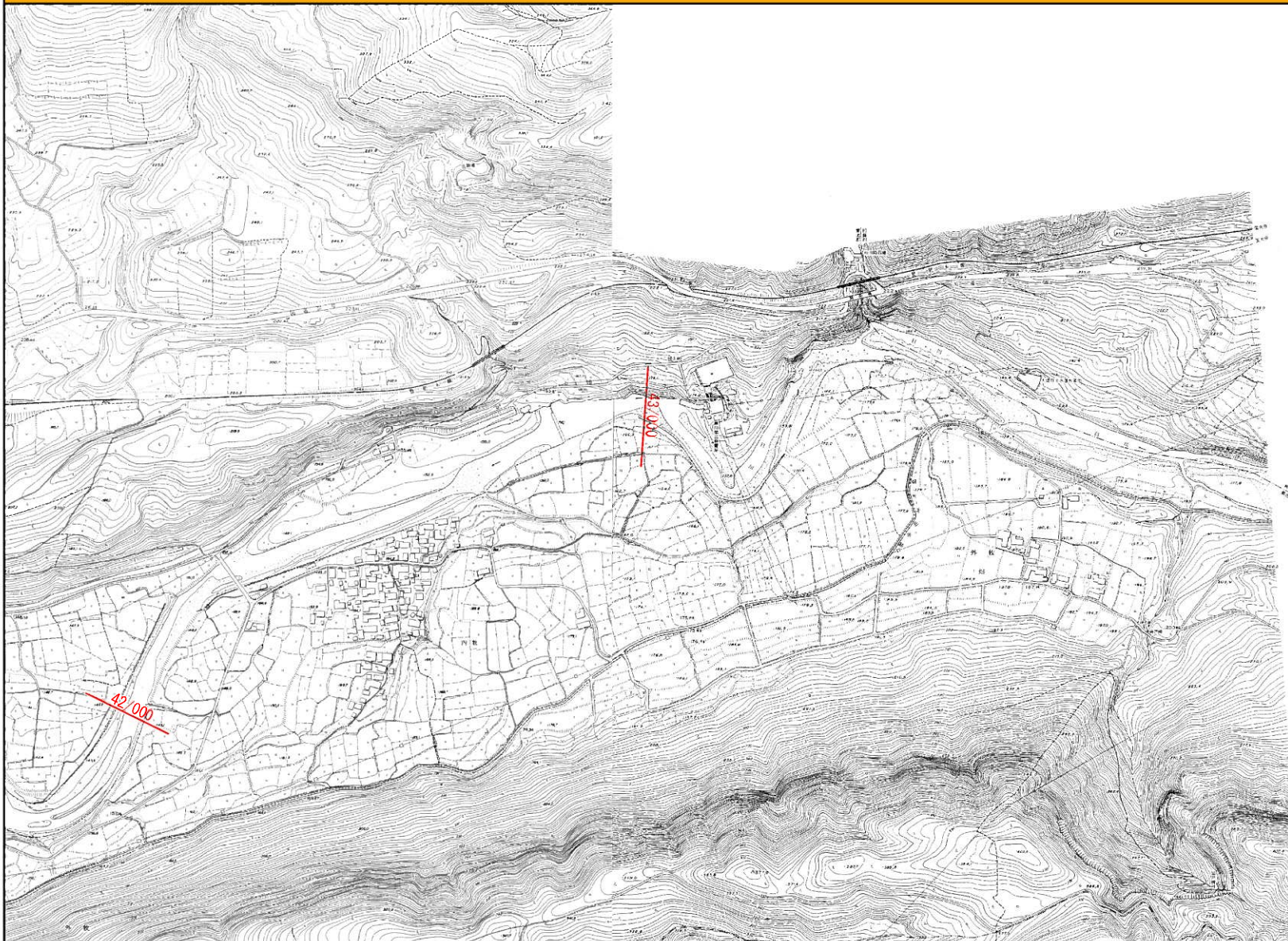
※施行の場所等については、今後の調査により変わる可能性があります。





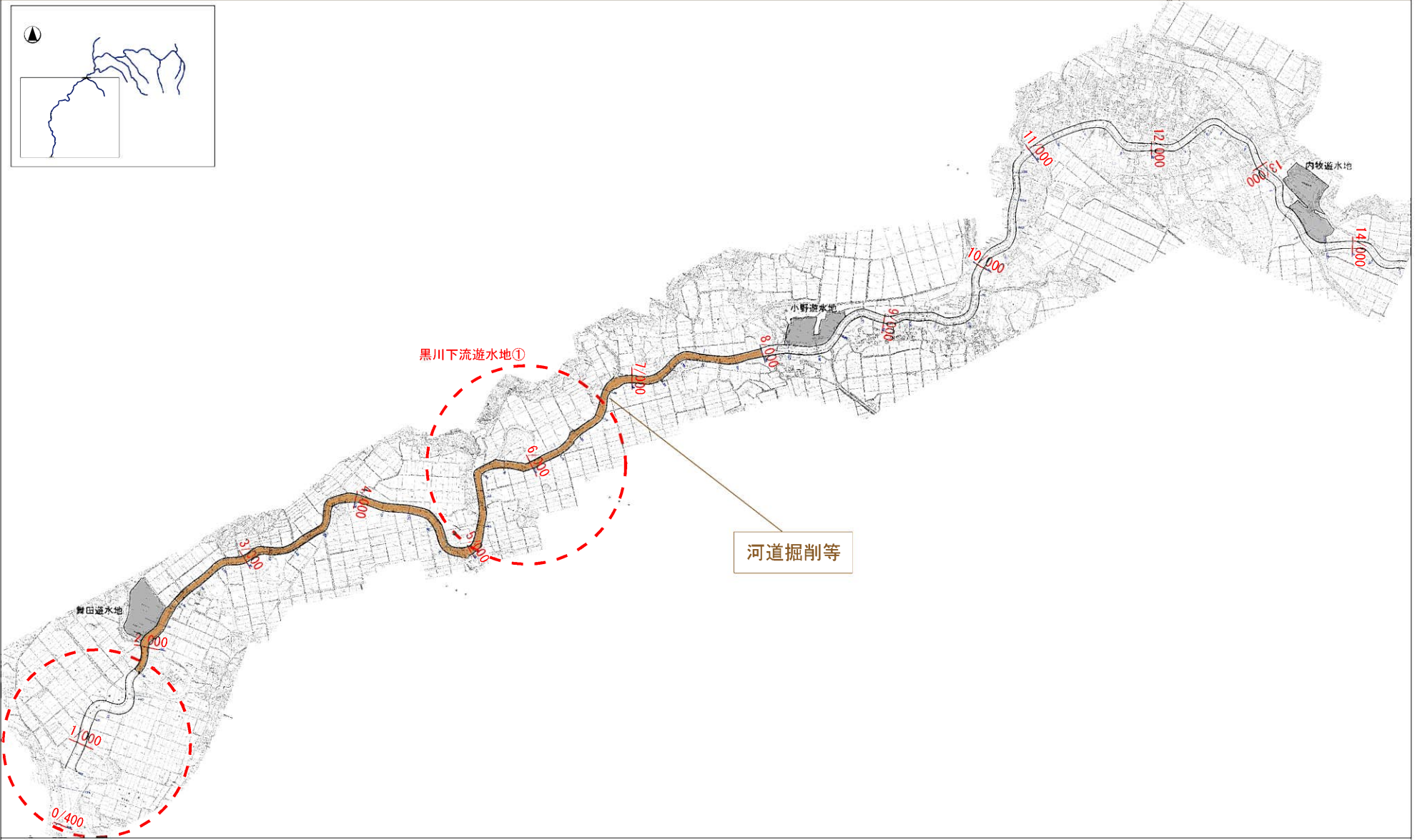


※施行の場所等については、今後の調査により変わる可能性があります。

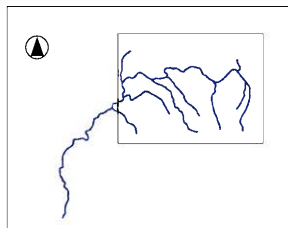


S=1/10,000

※施行の場所等については、今後の調査により変わる可能性があります。



※施行の場所等については、今後の調査により変わる可能性があります。



※施行の場所等については、今後の調査により変わる可能性があります。

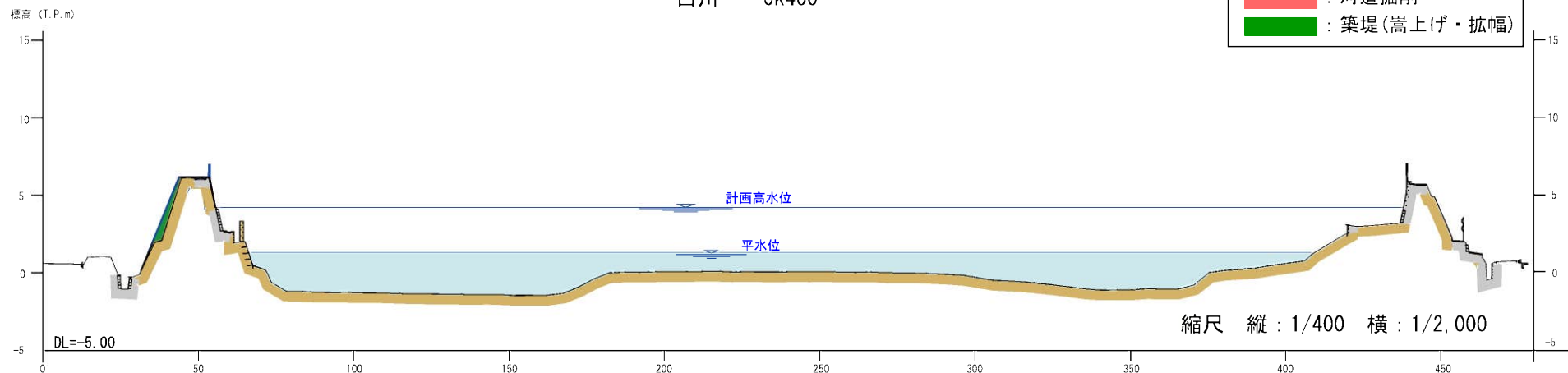
洪水、高潮対策に関する
施行の場所
(横断図)

附图 2 - 1

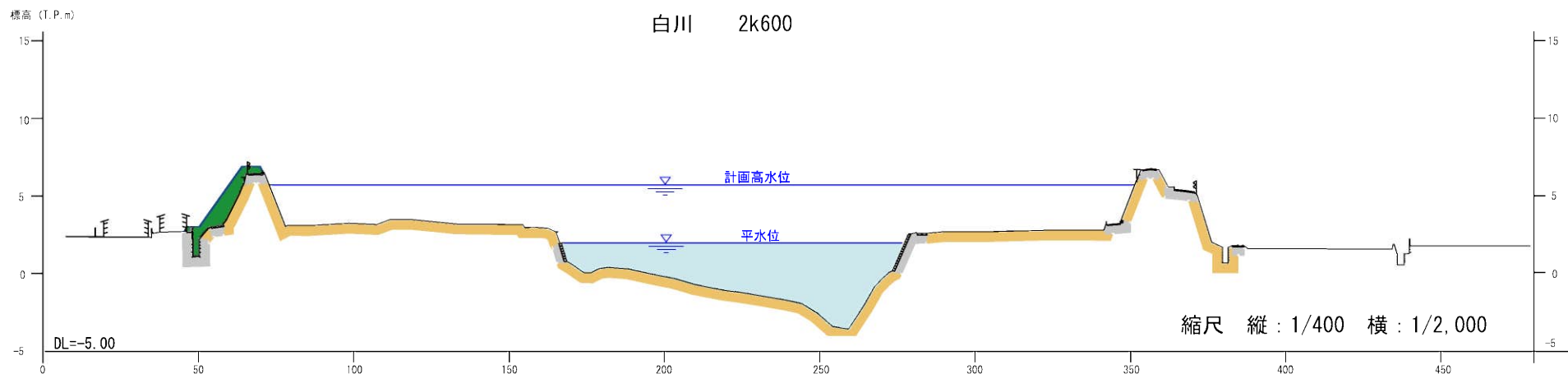
白川横断図 (国土交通省)

凡 例	
— (黒)	: 現況河道
— (青)	: 整備計画河道
■ (赤)	: 河道掘削
■ (緑)	: 築堤(嵩上げ・拡幅)

白川 0k400



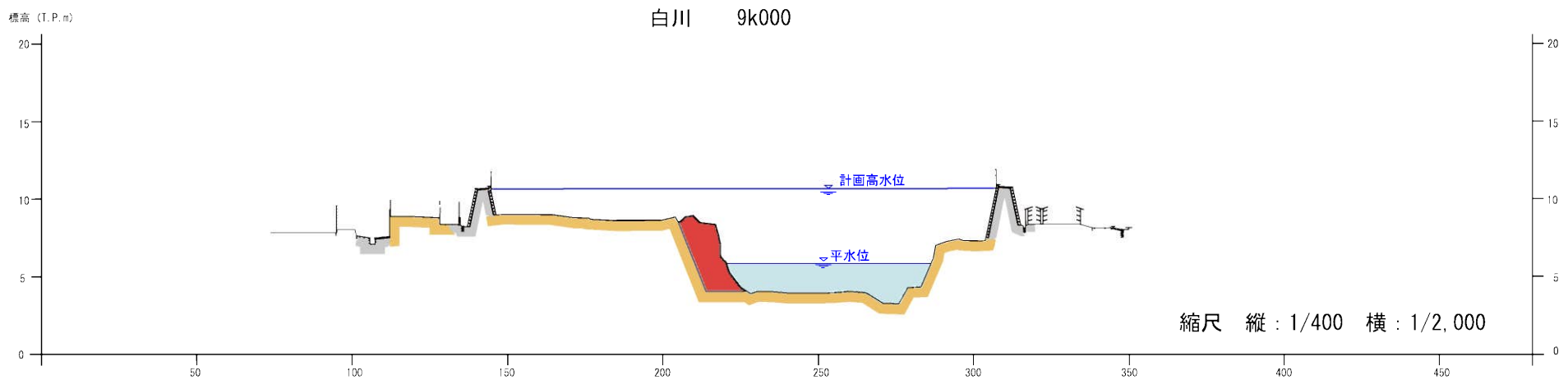
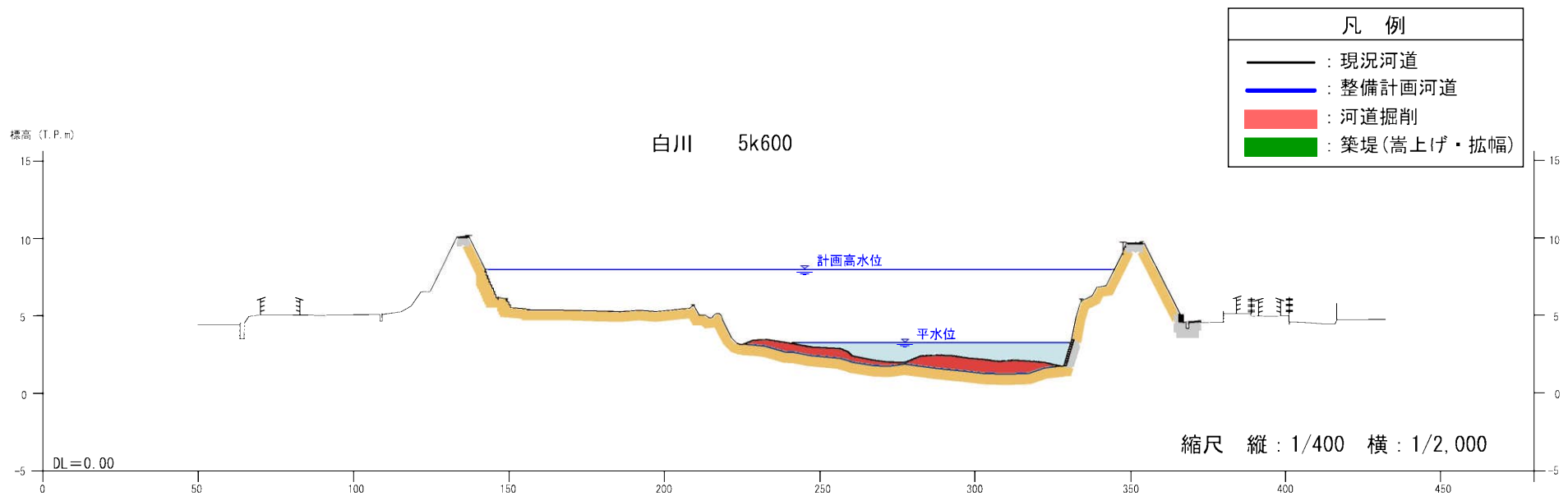
白川 2k600



※堤防や掘削の形状については、施工性や自然環境・社会環境への影響等を考慮し、変更が生じる場合があります。

附图 2-2

白川横断図 (国土交通省)



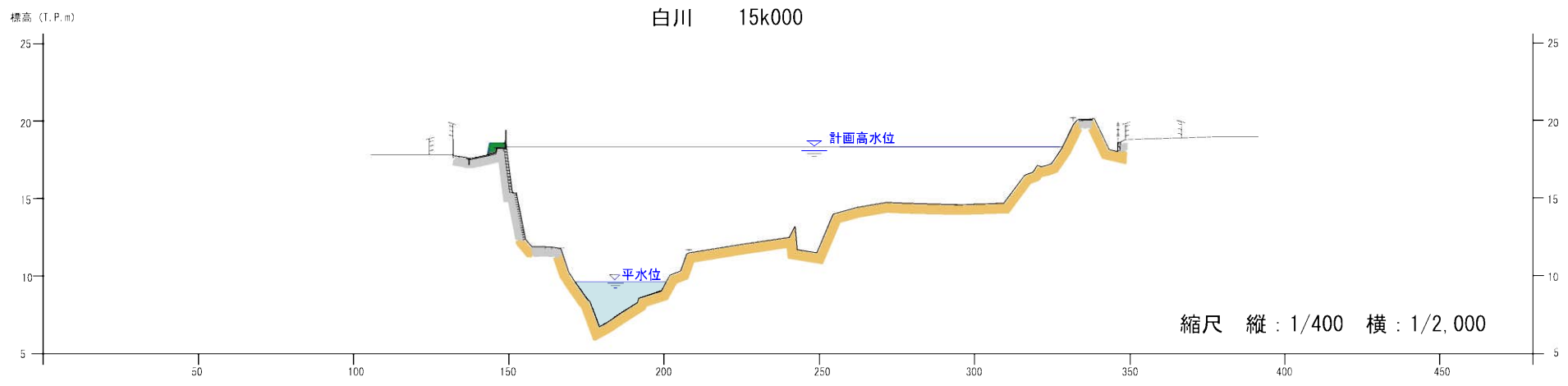
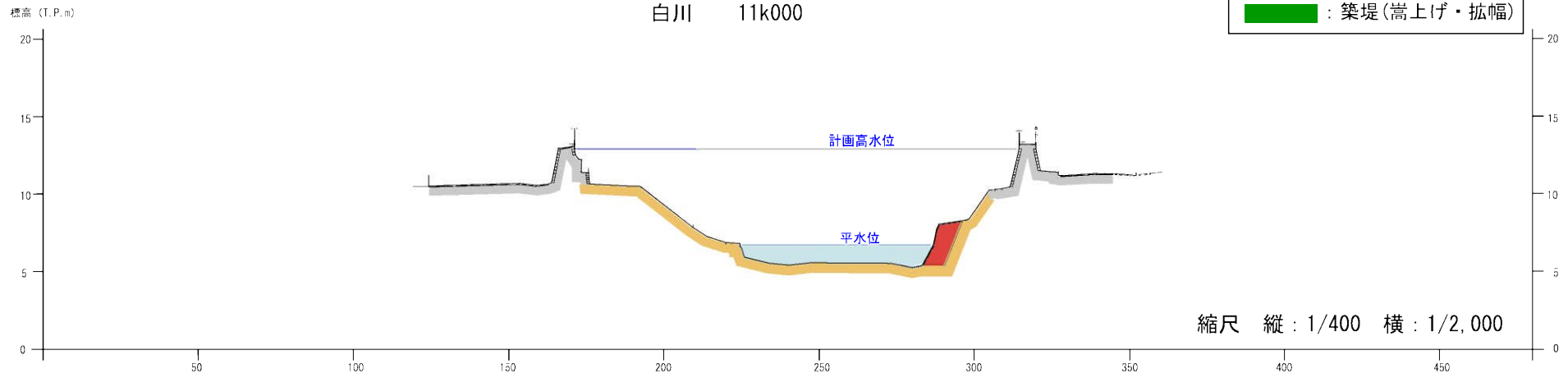
151

※堤防や掘削の形状については、施工性や自然環境・社会環境への影響等を考慮し、変更が生じる場合があります。

附图 2 - 3

白川横断図 (国土交通省)

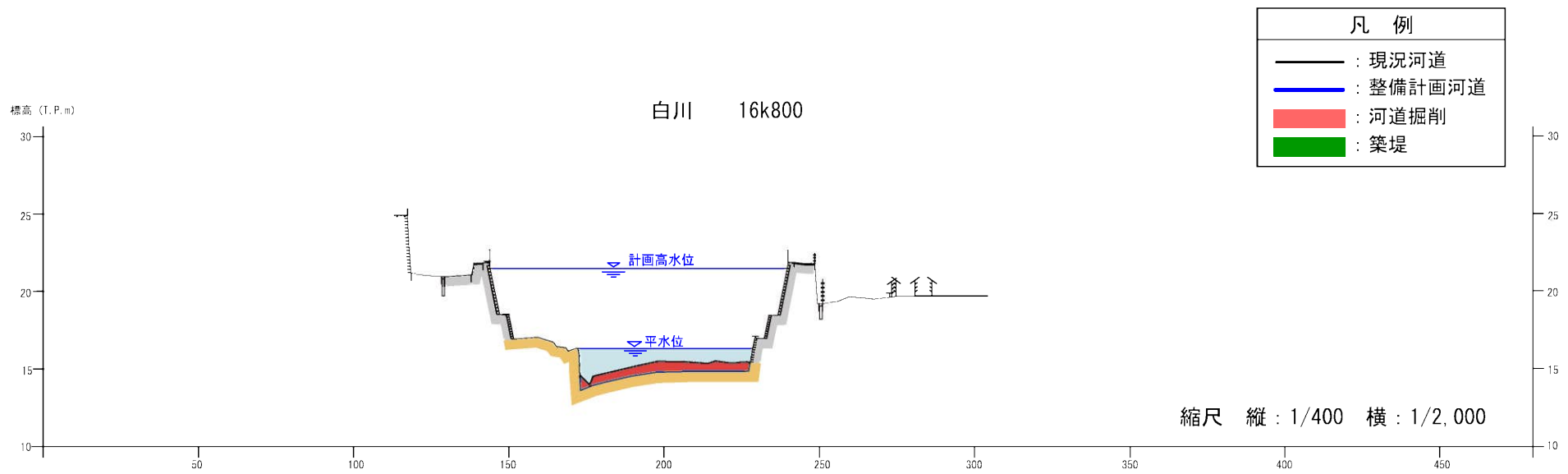
凡 例	
— (黒)	: 現況河道
— (青)	: 整備計画河道
■ (赤)	: 河道掘削
■ (緑)	: 築堤 (嵩上げ・拡幅)



※堤防や掘削の形状については、施工性や自然環境・社会環境への影響等を考慮し、変更が生じる場合があります。

附図 2 - 4

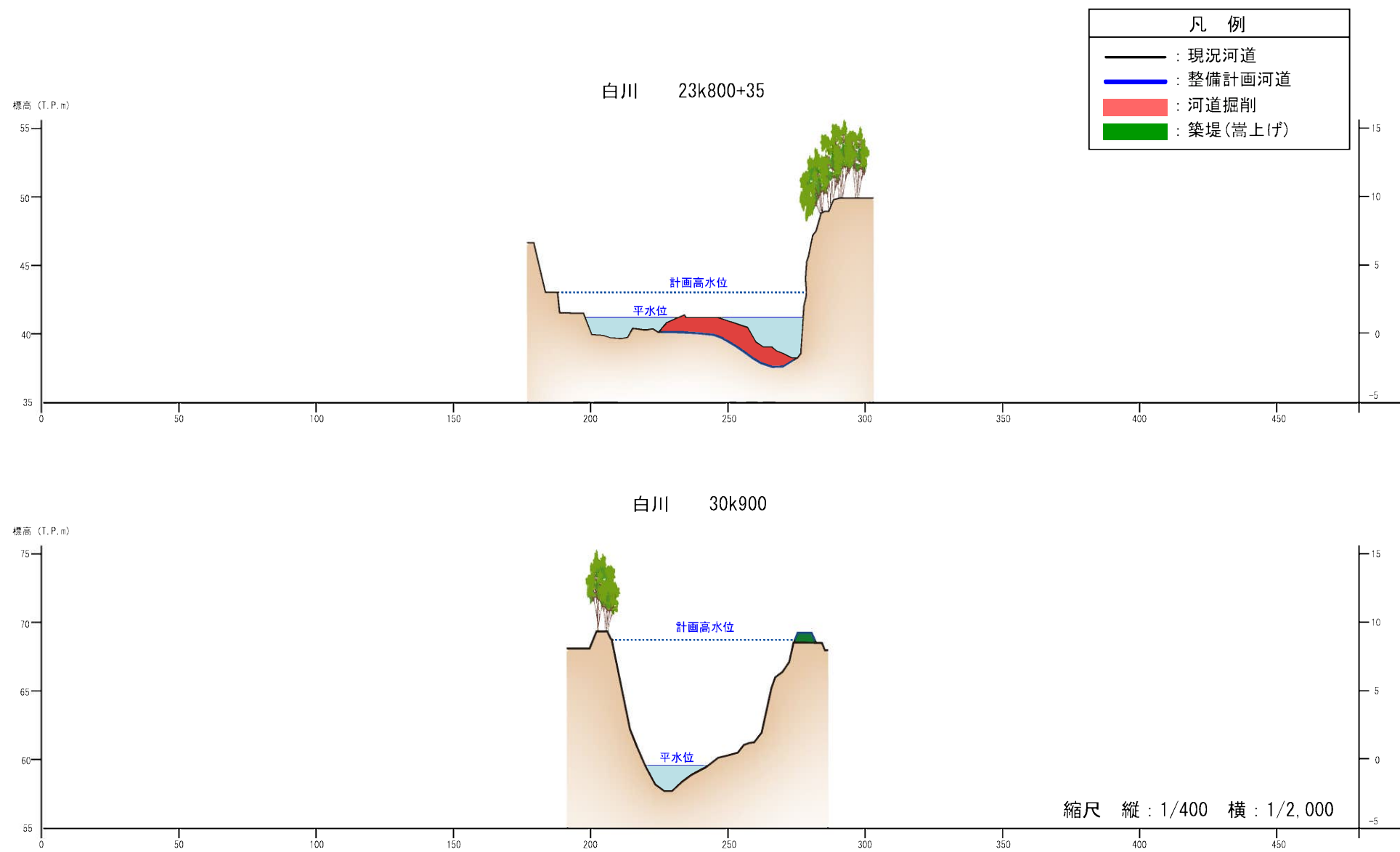
白川横断図 (国土交通省)



※堤防や掘削の形状については、施工性や自然環境・社会環境への影響等を考慮し、変更が生じる場合があります。

附图 2 - 5

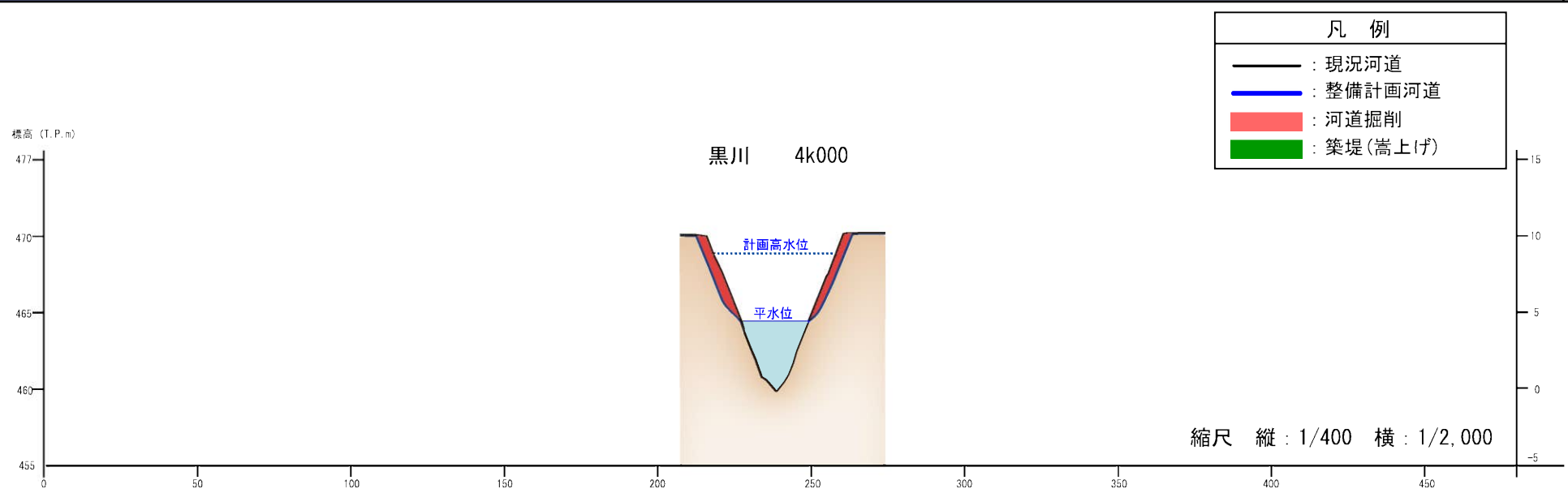
白川横断図 (熊本県)



※堤防や掘削の形状については、施工性や自然環境・社会環境への影響等を考慮し、変更が生じる場合があります。

附图 2 - 6

黒川横断図 (熊本県)



※堤防や掘削の形状については、施工性や自然環境・社会環境への影響等を考慮し、変更が生じる場合があります。