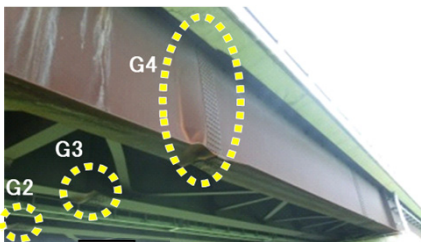


●上部工の架替え、橋台の再構築、橋脚の増厚・増し杭補強、支承・伸縮装置の交換等が完了しました。

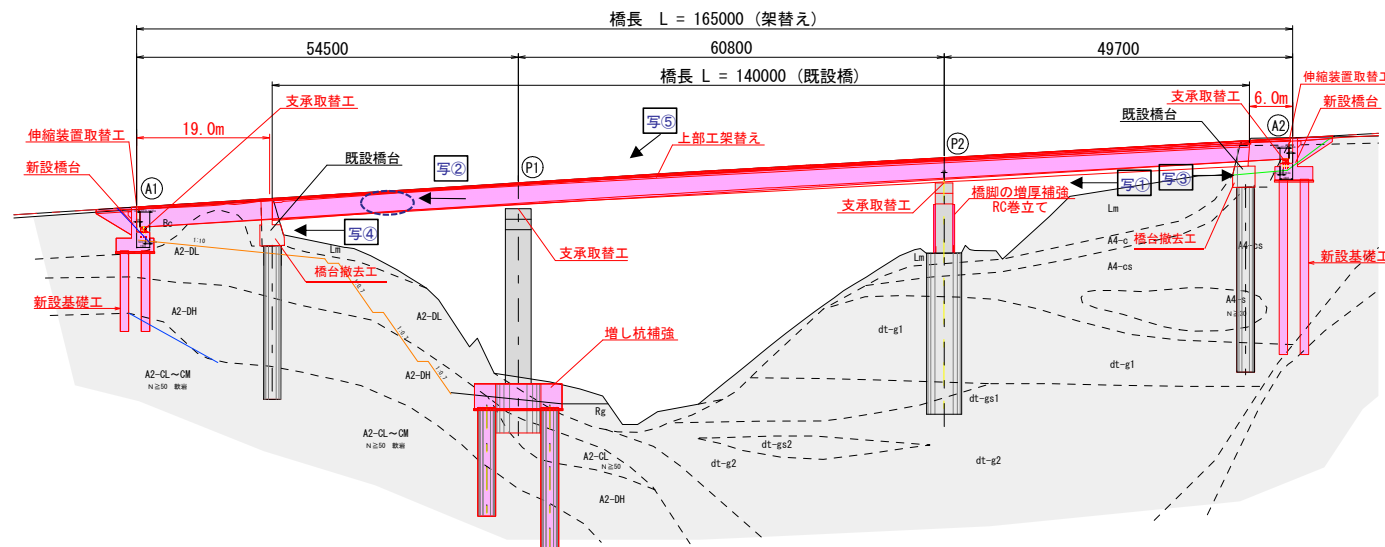
(鋼3径間連続非合成鈹桁橋 H13年架設、橋長: 140m→架替え後165 m)



①上部工の横移動



②上部工の座屈



③支承の破損



④躯体のひびわれ、深礎杭の露出



⑤A1周辺地盤の崩壊



# 俵山大橋の復旧工事が完了

本橋(A1橋台側)

復旧前



本橋(A1橋台側)

完成



本橋(A2橋台側)

復旧前



本橋(A2橋台側)

完成



# 俵山大橋の復旧工事が完了

## 被災状況



## 復旧状況

