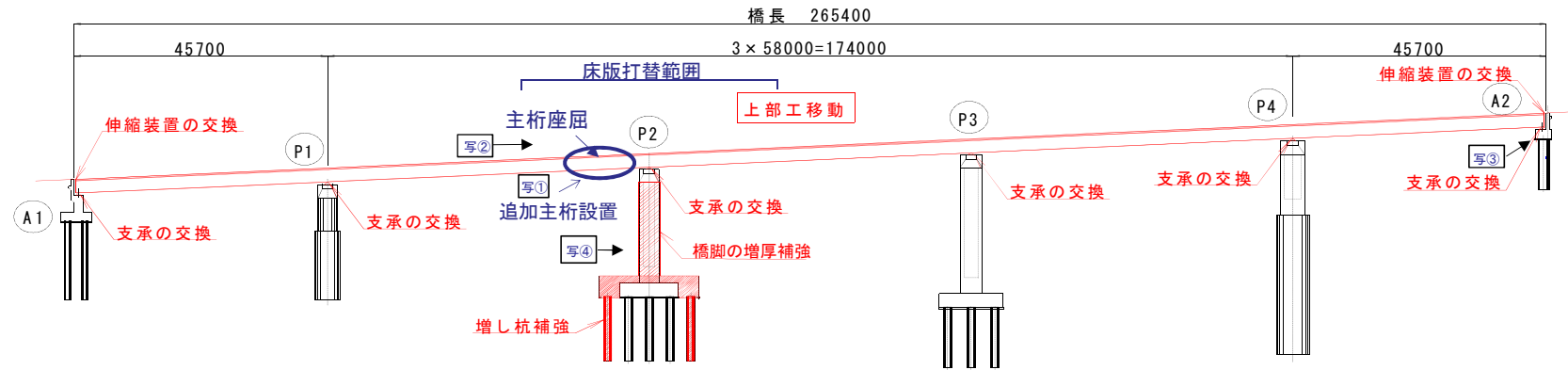


## ●上部工の復旧、橋脚の増厚補強、増し杭補強、支承および伸縮装置の交換等が完了しました。

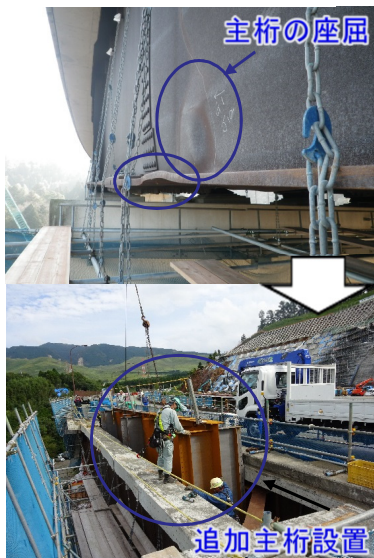
(鋼5径間連続非合成鈹桁橋 H13年架設、橋長:265.4m)



上部工が大きく横移動(約110cm)しているため、一度持上げて、元の位置に戻しました。

また、一部の橋脚も大きく損傷(最大4mmのひびわれ)しているため、基礎杭及び柱部の補強を行いました。

①追加主桁設置



②床版の打替え



③支承の破損



④橋脚のひびわれ





# ■大切畑大橋の補修工事が完了

本橋(A1橋台側)

復旧前



本橋(A1橋台側)

完成



本橋(A2橋台側)

復旧前



本橋(A2橋台側)

完成



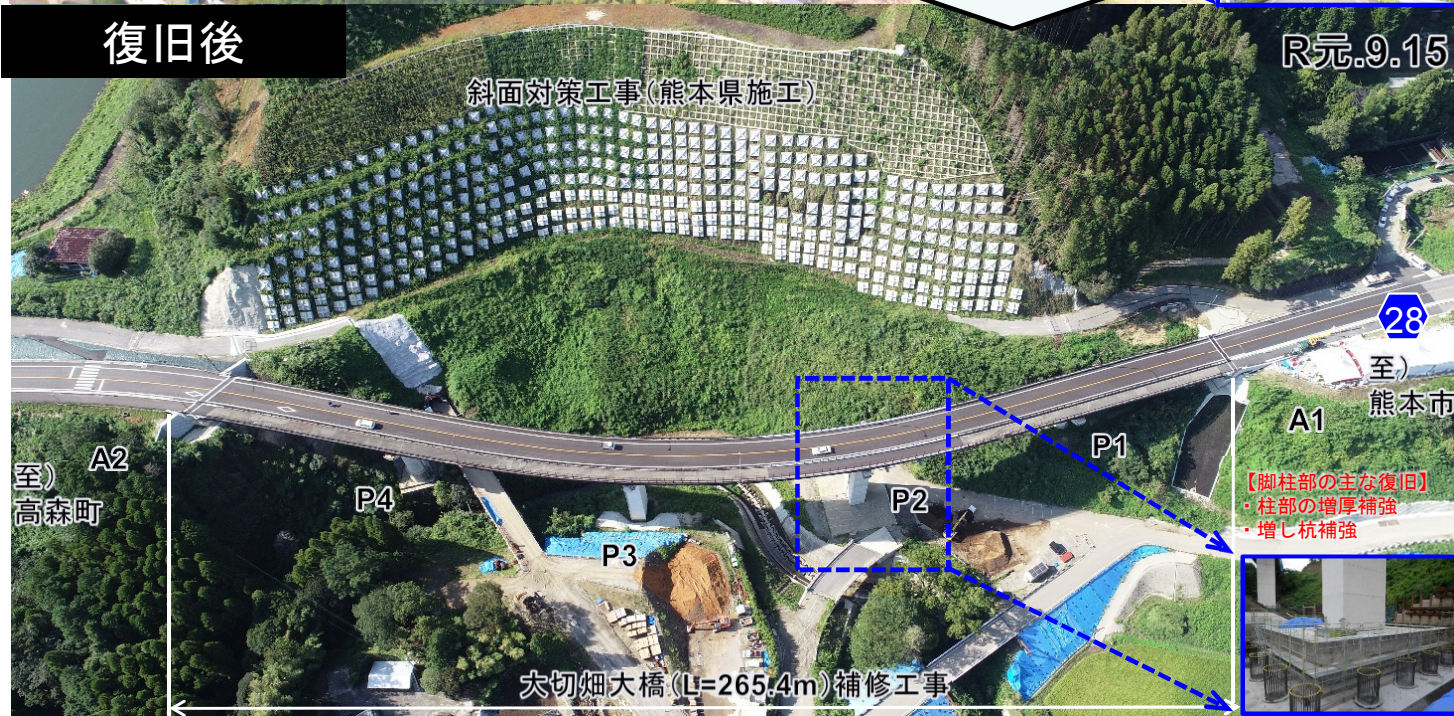


# ■ 大切畑大橋の補修工事が完了

## 被災時



## 復旧後



## 復旧状況

TEC-FORCEによる調査



上部工の復旧(ジャッキアップ)



床版復旧(地元小学生によるペイント)



R元.9.14 全線開通式典

