

## 新阿蘇大橋が新たな観光スポットへ！ ～新阿蘇大橋周辺の賑わいと交通状況等～

### 【新阿蘇大橋周辺の観光施設の利用状況】(別紙1)

○新阿蘇大橋展望所が大盛況！（新たな観光資源の創出）

- ・新阿蘇大橋の開通1ヶ月後の休日交通量は、約14,300台/日  
平日交通量は、約12,700台/日
- ・週末は駐車場に多くの車両が停車し、展望所が新たな観光スポットへ
- ・展望所に併設されたジェラート店では約2,500個/週を販売し、  
想定の約1.5倍の売り上げを記録！

○新阿蘇大橋の開通に伴い、  
周辺観光施設の来場者数が震災前の水準以上に！

- ・道の駅「あそ望の郷くぎの」  
来場者数 開通前 263百人/月 ⇒ 開通後 305百人/月 (約1.2倍)

### 【南阿蘇地域の交通状況】(別紙2)

○長陽大橋ルート<sup>1</sup>の平日交通量の約8割が新阿蘇大橋へ転換

- ・長陽大橋ルートの交通量  
開通前 98百台/日 ⇒ 開通後 14百台/日 (約8割転換)

○南阿蘇地域の平日交通量は震災前の水準まで回復

- ・南阿蘇断面の交通量（国道325号、俄山トンネルルート）  
震災前 154百台/日 ⇒ 開通後 166百台/日

問い合わせ先：

国土交通省 九州地方整備局 熊本復興事務所（TEL:0967-67-2017(代表)）



技術副所長

うばやし やすひこ  
鵜林 保彦

工務課長

ふじかわ しんいち  
藤川 真一

<熊本復興事務所 URL:[http://www.qsr.mlit.go.jp/kumamoto\\_r/](http://www.qsr.mlit.go.jp/kumamoto_r/)>

# 新阿蘇大橋を起点とした新たな観光資源の創出により、賑わいが復活

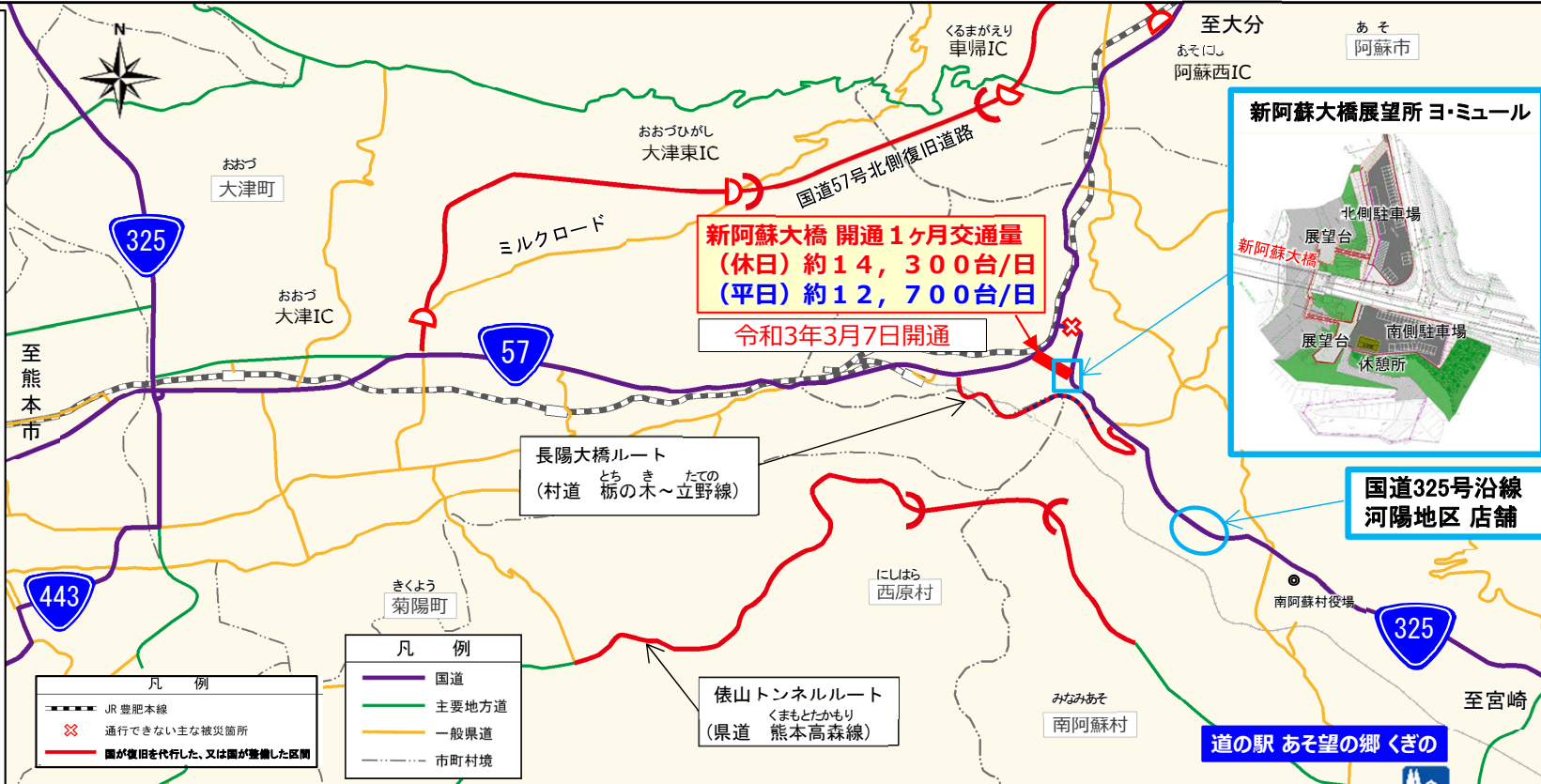
- 今回開通した新阿蘇大橋の休日交通量は、約14,300台/日となり、新阿蘇大橋展望所も大盛況。
- 新阿蘇大橋の開通に伴い、周辺観光施設の来場者数が震災前の水準以上となり、地域活力も創造。

## 新阿蘇大橋展望所「ヨ・ミユール」賑わい状況



<ジェラート店の販売数・店舗の声>  
**毎週、約2,500個を販売！**

- ・開通後、想定約**1.5倍**程度の売り上げを継続しています。
  - ・これからの観光シーズンに向け、売り上げがさらに伸びることを期待しています。
- (R3.4.18 ヒアリング結果)



## 【国道325号沿線（河陽地区）店舗の賑わい状況】



<国道325号沿線（河陽地区）店舗の声>

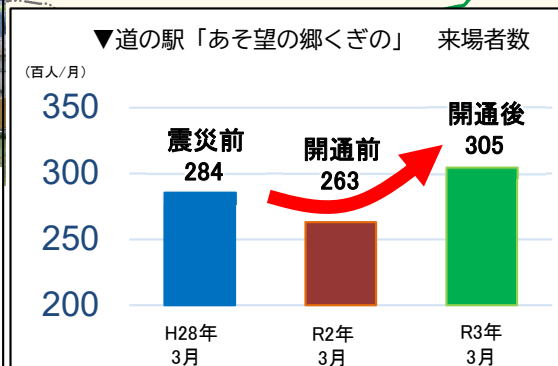
- ・新阿蘇大橋の開通により、来場者が増え、平日もかなり賑わっています。
  - ・今後、観光シーズンに向け、来場者数が増加することを期待します。
- (R3.4.6 ヒアリング結果)

## 【道の駅「あそ望の郷くぎの」の賑わい状況】



<道の駅「あそ望の郷くぎの」の声>

- ・新阿蘇大橋の完成により、5年ぶりに南阿蘇へ観光に来たお客様がいます。
  - ・例年よりもお客様が多く、開通前と比べて売り上げも伸びています。
- (R3.4.9 ヒアリング結果)





# 【速報】 国道325号阿蘇大橋ルート開通1ヶ月後の交通状況

- 今回開通した新阿蘇大橋の平日交通量は、約12,700台/日。
- 開通前の長陽大橋ルートの交通量9,800台のうち、約8割が新阿蘇大橋へ転換。
- 南阿蘇地域（南阿蘇断面）の平日・休日交通量は、震災前の水準まで回復。

