

# 記者発表資料

平成28年4月22日  
九州地方整備局  
九州技術事務所

## [速報16]

### 「平成28年熊本地震」における支援対応について

～現在の九州技術事務所での支援状況をお知らせします～

○平成28年4月22日 11時 現在の状況

○九州技術事務所が取材を受けました。【写真】

西日本新聞社（久留米支局）より被災地の支援状況について取材を受けました。  
TEC-FORCE 隊員、災害対策機械の活動状況についての取材です。

○支援物資の搬入（4月21日 15時頃の予定）は「なし」

21日の15時頃に、北陸地方整備局（新潟市）より支援物資等が、九州技術事務所へ搬入される予定でしたが、当事務所への搬入はなくなりました。

○TEC-FORCE 派遣（南阿蘇村立野地区現地対策、照明車指揮のため）

現在 6人 派遣（4月14日～現在まで のべ 45人 派遣）

被害状況の調査と復旧活動をさらに早めるため、4月22日より  
TEC-FORCE 隊員を2名増員。

22日の9時5分に御船町へ出発しました。【写真】

○災害時協定協力企業（南阿蘇村立野地区現地対策、照明車操作のため）

現在 12人派遣（4月14日～現在 のべ 100人）

○他地整 TEC-FORCE 班の活動状況（九州技術事務所での受け入れ）

- ・照明車 中国6台 現地（緑川）に配置
- ・現地調査班（砂防班）本省および全国の整備局の66名 現地活動中
- ・遠隔操縦バックホウ 全国の整備局から19日に8台（※）到着  
（※中部、中国、四国、北陸、近畿地方整備局）

○支援機械等の支援状況

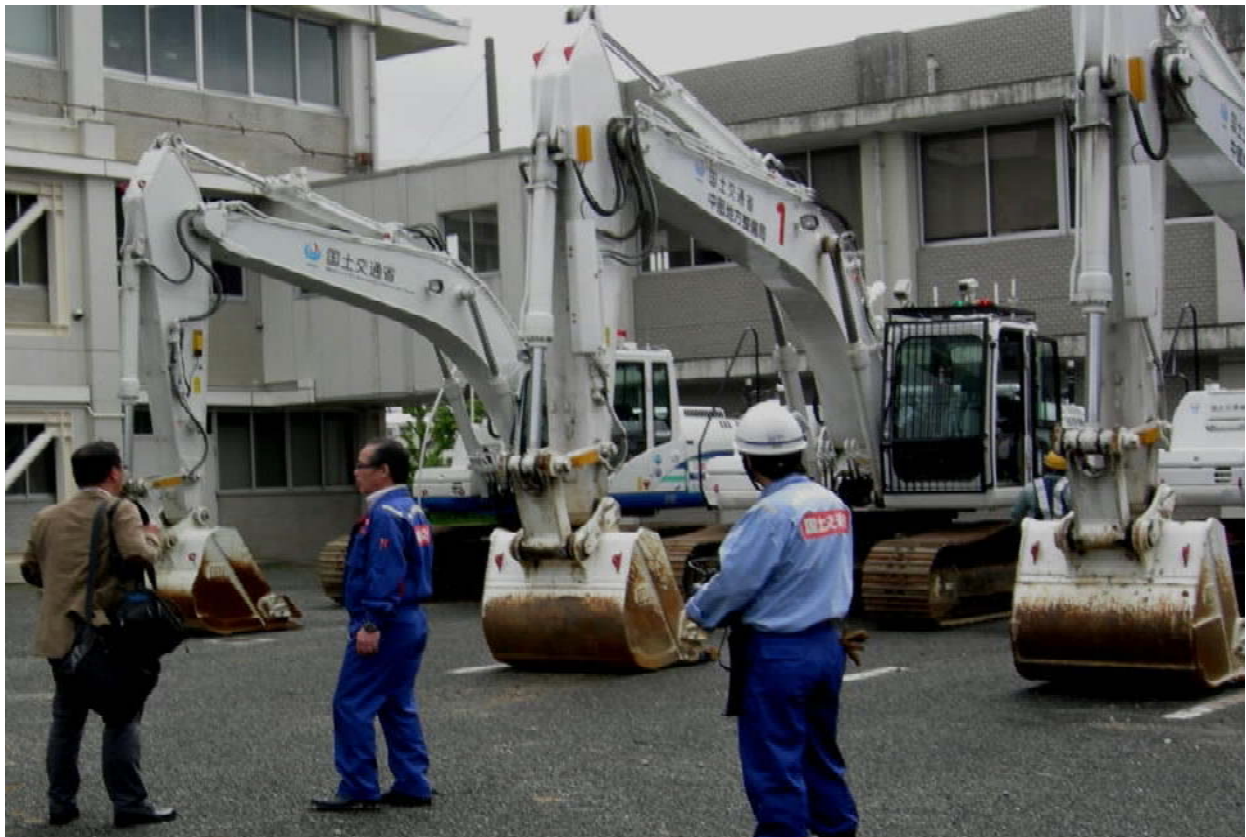
- |                                |    |                 |            |
|--------------------------------|----|-----------------|------------|
| 1. 照明車                         | 3台 | 熊本県内            | 活動中        |
| 2. 災害対策車                       | 1台 | グランメッセ熊本        | 活動中        |
| 3. 情報収集車                       | 1台 | 熊本県内            | 活動中        |
| 4. 待機支援車                       | 1台 | 熊本県内            | 活動中        |
| 5. 南阿蘇村立野地区大規模崩落箇所対応の「無人化施工機械」 | 3台 |                 |            |
| ・分解式遠隔操縦バックホウ、遠隔操縦バックホウ        | 2台 | 内1台             | <u>待機中</u> |
| ・簡易操縦式（ロボQ）バックホウ               |    |                 | 1台 配備済み    |
| 6. 投下型水位計                      | 1基 | 緑川ダム管理所（河道閉塞対応） | 配備済み       |

問い合わせ 国土交通省 九州地方整備局 九州技術事務所  
〒830-8570 久留米市高野1丁目3番1号  
TEL 0942-32-8245（代表）  
<広報班>

副 所 長 山本 佳久



被災地へ出発する TEC-FORCE (テック・フォース) 隊員。  
国土交通省筑後川河川事務所 (福岡県久留米市) にて



災害対策用機械 (遠隔操縦バックホウ) について取材を受ける九州技術事務所  
九州技術事務所 (福岡県久留米市) にて



TEC-FORCE（テック・フォース）隊員と災害対策用機械の活動状況について西日本新聞社久留米支局の取材を受ける山本副所長（左）と石田副所長（右）  
福岡県久留米市の九州技術事務所 防災対策室にて