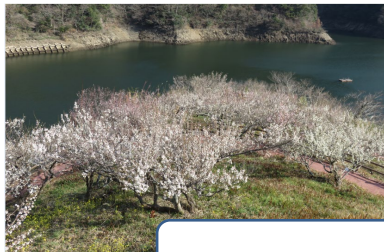


さよの湖梅林園 梅の実 採り

一般開放のご案内



3月の開花状況



令和4年5月31日(火) 10:00 ~ 開放

※ 開放にあたり、現地にて10:00~開放宣言がありますので、梅の実ちぎり開始はその後となります。

■ “梅の実 採り” にあたって

●無料 (怪我のないよう、自己責任で行って下さい。)

●事前申込みをお願いします。(利用者把握のため)

※ 梅の実が無くなり次第終了となります。

【申込み先・お問い合わせ先】

国土交通省 巖木ダム管理支所 (〒849-3111 唐津市巖木町広瀬 446-4)

◎FAXでのお申し込み → (0955) 63-2512

○電話でのお申し込み → (0955) 63-2500

(お電話の場合：平日8:30~17:00まで受付)

◆申込み用紙 (住所は代表者の方のみで結構です)

	氏名	性別	年齢	住所(市町村名まで)	電話番号
参加者代表					
参加者					
参加者					
参加者					
参加者					