

国道220号日南市伊比井地区の大型車夜間通行規制を終了します

宮崎県日南市伊比井地区において、日南防災(北区間)の事業に伴うのり面工事を行うため国道220号の大型車夜間通行規制を実施していましたが、夜間施工が必要な工事が終了する見込みとなりましたので、下記のとおり**大型車夜間通行規制を終了**します。
今後も片側交互通行(24時間)については継続して行います。
引き続き安全第一で施工いたしますので、ご理解とご協力をよろしくお願いいたします。

記

- 規制終了日 : 令和3年10月20日(水)
* 20日以降の夜間の大型車夜間通行規制は行いません。
* 国道220号斜面崩壊箇所(宮崎市大字内海)についても同日15時に2車線で全面交通解放できる見込みです。
- 規制解除対象 : **大型車(全長6m、車幅2mを超えるもの)**
- 規制解除区間 : 宮崎市小内海(小内海遮断機) ~ 日南市伊比井(伊比井潮風トンネル)
- その他 : この内容は宮崎河川国道事務所ホームページにも掲載しています。
(<http://www.qsr.mlit.go.jp/miyazaki/>)

【問い合わせ先】

国土交通省 宮崎河川国道事務所
技術副所長 濱田 達哉 (はまだ たつや)
工務第三課長 岩本 誠治 (いわもと せいじ)
電話 : 0985-24-8221 (代表)

国土交通省 日南国道維持出張所(現場担当)
出張所長 中島 貴弘 (なかしま たかひろ)
電話 : 0985-69-3694

大型車夜間通行規制終了のお知らせ

令和3年9月13日（月）より大型車夜間通行規制を実施しておりましたが、国道220号日南市伊比井地区の夜間施工が必要な工事が10月20日に終了する見込みとなりました。

国道220号をご利用の皆様、また地元の皆様には、大型車夜間通行規制期間中、大変ご迷惑をおかけしました。

今後も片側交互通行（24時間）については継続して行います。

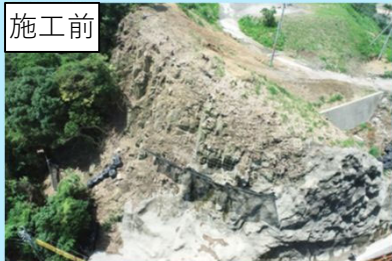
引き続き、安全第一で施工いたしますので、ご理解とご協力をよろしくお願いいたします。



～大型車規制期間中の工事内容～

安全な交通確保のために大きな岩を破砕・除去致しました。

施工前



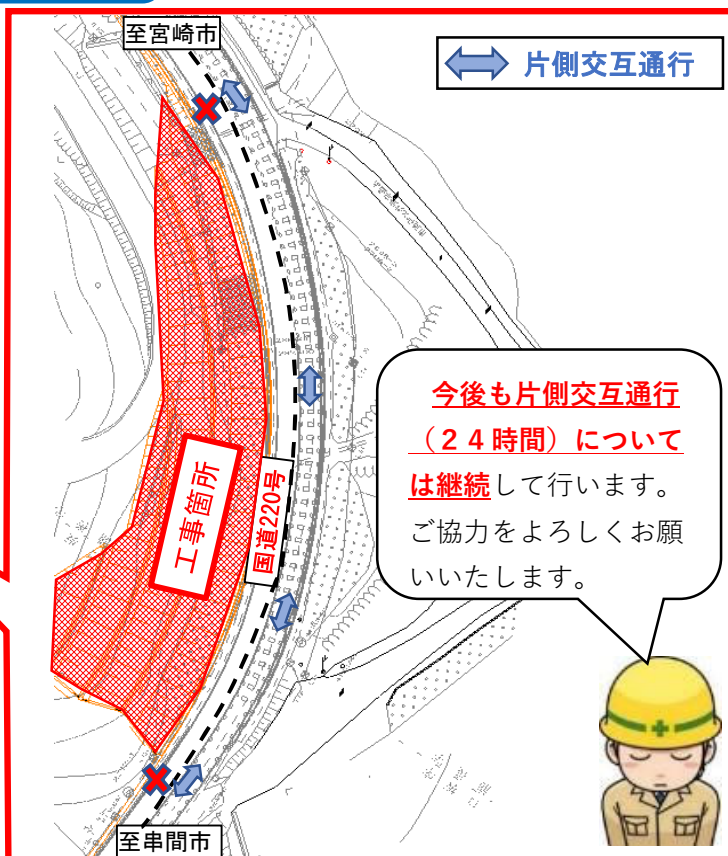
作業状況



現在の状況



大型車夜間通行規制終了のお知らせ



今後も片側交互通行（24時間）については継続して行います。ご協力をよろしくお願いいたします。

