

交通事故の削減・安全性の確保に向けた夜間施工に着手します

～国道220号源藤交差点改良工事に関するお知らせ～

近年、渋滞に伴う事故発生件数が多く、交通事故の危険性が高い事故危険区間となっている『国道220号源藤交差点』において、事故を減らし、安全性を高める車線の増設を進めており、1月11日から夜間の工事規制を開始し、本格的な工事に着手します。

このため、ご通行の際は、誘導看板や交通誘導員の指示に従って通行頂くようお願い致します。また、昼間の施工していない時間帯では、工事区域にカラーコーン等の保安施設を設置していますので、注意してご通行下さい。

一日も早い完成に向けて、工事に取り組んでいきますので、工事へのご理解とご協力をお願い致します。

■工事期間：令和4年秋頃までの予定 ※工事完成時期は改めてお知らせする予定

■交通規制：車線規制（夜間施工21時～翌6時）

記者発表クラブ

宮崎県政記者クラブ

問い合わせ先

国土交通省 九州地方整備局 宮崎河川国道事務所

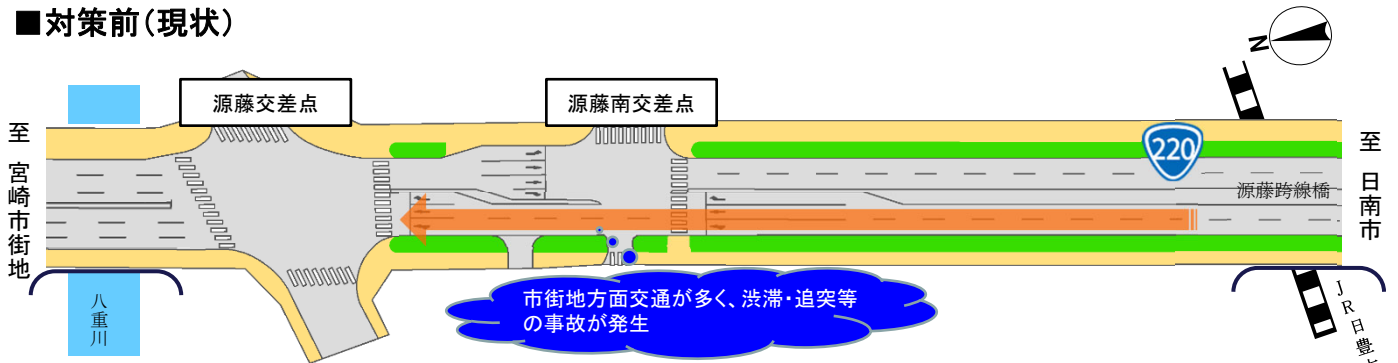
TEL：0985-24-8221（代表）

技術副所長 はまだ 濱田 たつや 達哉 建設専門官 まつい 松井 とおる 達

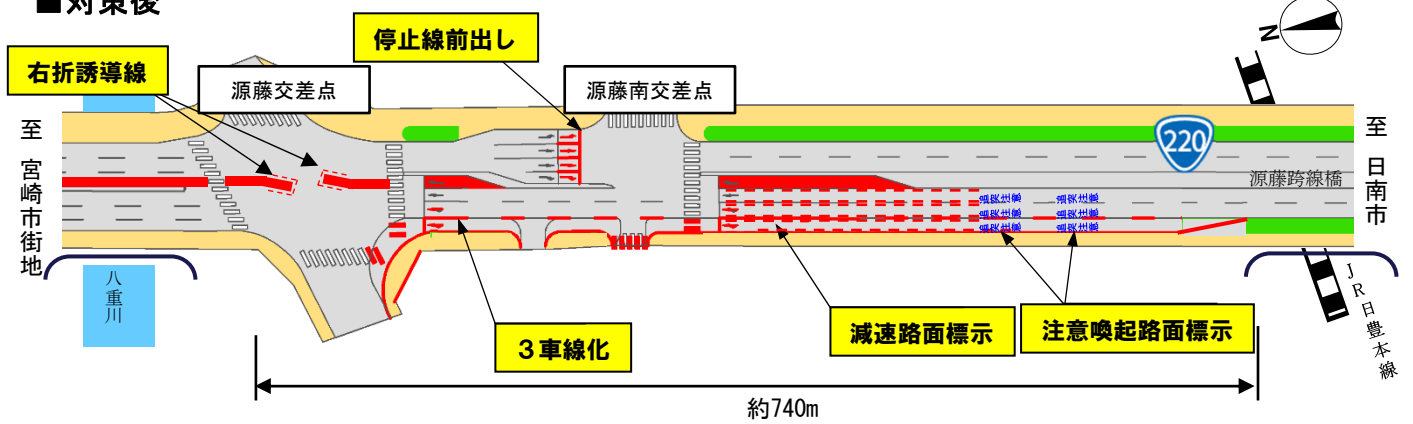
対策概要図:源藤交差点改良(源藤～新横町交差点改良)

国道220号源藤交差点は、中心市街地への交通が集中し、速度低下による渋滞や事故が発生しているため、市街地に向かう車線を1車線増設し、事故削減を図ります。

■対策前(現状)

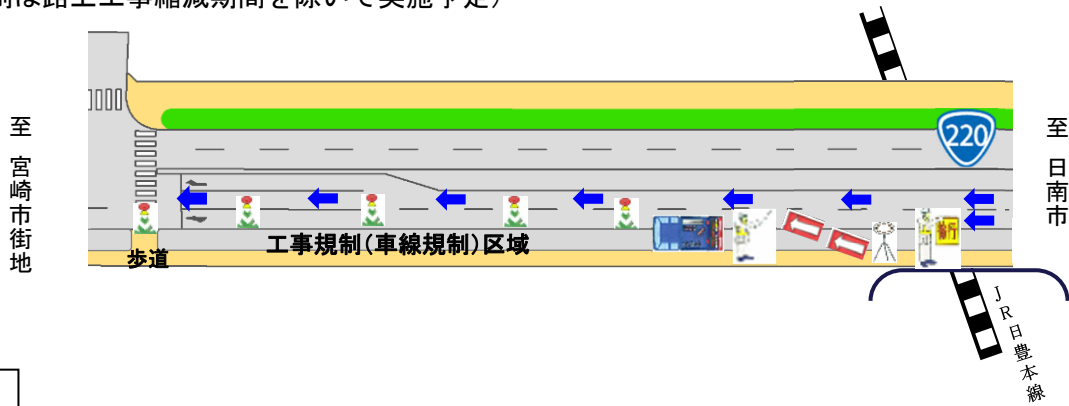


■対策後



規制図(規制時のイメージ)

3車線化等のため、令和4年1月11日(火)21時以降より車線を規制しながら工事を実施します。
(車線規制は路上工事縮減期間を除いて実施予定)



現地写真

▼位置図



下図出典:地理院地図



現在の歩道内施工状況
(令和3年12月撮影)