

# 海岸よろず相談所だより

平成30年2月21日  
第70号  
国土交通省  
宮崎河川国道事務所  
宮崎海岸出張所発行

平成30年の始まり



H30.1.1動物園東地区(住吉海岸)にて撮影

## 記事

- ・「第39回宮崎海岸市民談義所」の結果報告
- ・【動物園東地区】引き続き埋設護岸工事を施工しています。
- ・年度末の事故ゼロに向けて安全パトロールを実施しました。
- ・【なぜ？困っています】つぎつぎと急くなる袋結歪石結束ロープの怪・・・
- ・海岸よろず相談所をリニューアルしました！

## 「第39回宮崎海岸市民談義所」の結果報告

国土交通省と宮崎県は、宮崎海岸侵食対策検討委員会、同技術分科会、同効果検証分科会、宮崎海岸市民談義所等における専門家、市民等の意見を踏まえ、宮崎海岸の侵食対策を進めています。平成30年2月3日に開催された「第39回宮崎海岸市民談義所」の結果については以下のとおりです。

まず第1補助突堤箇所を現地視察しました。その際海岸侵食対策事業の目標である浜幅50mの確認のため、スタッフが実際に海に入って浜幅の計測をし、参加者全員で確認しました。また、計測地点で砂を採取して粒子の比較も行いました。その後、談義所会場に移動し、談義を行いました。



このポールを起点として浜幅を計測しています。

各計測地点で採取した砂。砂の粒子が箇所によって違います。



談義所会場にて、海岸の横断面図に現地の計測結果を書き添えました。



採取した砂と横断面図については、出張所にて展示しています。ご覧になりたい方はぜひよろず相談所へお越しください。

## 【動物園東地区】引き続き埋設護岸工事を施工しています。

動物園東地区にて埋設護岸(1・2工区)工事を施工しています。サンドバック設置は完了していますが、引き続き養浜工事を行います。現場はダンプトラックが頻繁に通行します。海岸沿いを歩かれる際は十分ご注意ください。



埋設護岸(サンドバック)設置の様子。



設置完了後は養浜して見えなようにします。

※各種会議の議事概要は、宮崎河川国道事務所ホームページに随時掲載しています。当日の配付資料や「宮崎海岸の侵食対策」に関する資料についても、閲覧できます。

年度末の事故ゼロに向けて安全パトロールを実施しました。

平成30年1月18日(木)に宮崎海岸・高鍋・宮崎維持の3出張所合同の建設工事安全技術実施研修会を実施しました。これは現在各出張所管内で工事を施工している建設会社を対象に現場での安全施工の技術力向上を図ることを目的として、開催しているものです。

現在施工中の工事現場を巡視後、班別に分かれて点検結果を討議することで今まで見えなかった危険を認識・共有することが出来ました。

最後に宮崎労働基準監督署と宮崎北警察署の講師の方より講話があり、よりいっそうの安全に対する意識を高めました。



工事現場を参加者各自の目でチェック



各自感じたことを意見交換



講話の様子

【なぜ？困っています】つぎつぎ無くなる袋詰玉石結束ロープの怪・・・

海岸に設置してある袋詰玉石の結束ロープが、年明けから毎週のように次々と無くなっています。

この大きな石の袋は、台風や高波浪から海岸を守る重要な構造物の1つで、結束ロープが無くなるとその機能が果たせなくなり大変危険です。

警察へ盗難届を提出し、巡視等による警戒強化を行っています。



▲大きな石の袋  
結束ロープ

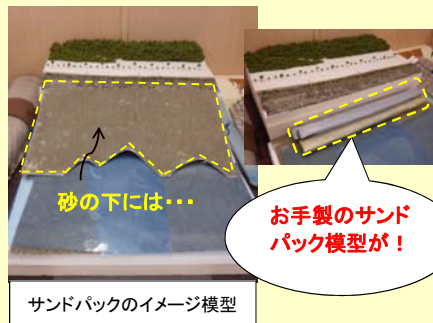
大切なロープどこにいったんだらう… 困ったな～

海岸よろず相談所をリニューアルしました！

みなさまにお気軽にお越し頂けるよう、土足のまま閲覧スペースを楽しんで頂けるようになりました。昔の海岸のお話、宮崎海岸に関するご質問や今の状況が気になる方など、いつでも遠慮なくお越しください♪



突堤のイメージ模型



サンドバックのイメージ模型

お手製のサンドバック模型が！



写真や資料等、随時更新しています！

「第23回石崎浜ビーチクリーン」開催のお知らせ

『宮崎の海岸をみんなで美しくする会』主催の「第23回石崎浜ビーチクリーン」は平成30年5月19日(土)開催予定です。

海岸に関するご相談やご意見・ご質問などありましたら

○海岸よろず相談所○

【国土交通省 宮崎河川国道事務所 宮崎海岸出張所】

にご連絡下さい。

TEL：0985-62-7050/FAX：0985-62-7051

〒880-0211 宮崎県 宮崎市 佐土原町 下田島 9515-6

【旧 宮崎地方法務局 佐土原出張所】

※海岸情報 (宮崎海岸Publication)

<http://www.qsr.mlit.go.jp/miyazaki/html/kasen/sskondan/index.html>



事務所フェイスブックで海岸の最新情報を公開中！

[www.facebook.com/miyazaki.mlit.go.jp](https://www.facebook.com/miyazaki.mlit.go.jp)

希望に応じて学校・公民館等で説明します。



# 海岸よろず相談所だより

平成30年6月20日  
第71号  
国土交通省  
宮崎河川国道事務所  
宮崎海岸出張所発行

## 第24回石崎浜ビーチクリーンのお知らせ



8月4日(土)8:00~9:30

※詳しくは、ホームページをご覧ください

記事

- ◇5月19日、海岸出張所の長い一日  
(石崎浜ビーチクリーン・アカウミガメの卵の移植)
- ◇第24回石崎浜ビーチクリーンのお知らせ
- ◇【お知らせ】サンドバック設置箇所の養浜作業が完了しました
- ◇ウミガメまめまめ豆知識

## 5月19日、海岸出張所の長い一日(石崎浜ビーチクリーン・アカウミガメの卵の移植)

### 第23回石崎浜ビーチクリーン

海岸利用者のマナー向上のため活動を行っている『宮崎の海岸をみんなで美しくする会』は、アカウミガメが産卵のため上陸するときに障害となるゴミや流木を撤去することを目的として、5月19日(土)に「第23回石崎浜ビーチクリーン」を行いました。

当日は、地域住民の方々や海岸利用者・企業など約480名ほどの参加があり、45リットルのゴミ袋150袋のゴミを回収することが出来ました。ご協力ありがとうございました。

親子でひたすらゴミを拾うなど過ごし方は様々



ゴミを拾いながら浜辺で遊んだり...



会社の同僚と参加して、親睦を深めたり



### ビーチクリーン終了後

同日別の箇所にアカウミガメの産卵が確認されました。安全な場所に卵を移植するため、現場に直行！



①カメの足跡を確認後、専門家の指示を受けながら、慎重に掘り進め卵を取り出します。

②掘り出したアカウミガメの卵。大きさと表面の感触はピンポン球にとってもよく似ています。



③安全な場所に穴を掘り①から移植する卵をドドッと流し込みます。

④移植前と同様に砂を被せます。卵は2ヶ月ほどするとふ化し、地中から這い出て海へと向かいます。たくさんの仔ガメが海に帰れますように！



## 第24回石崎浜ビーチクリーンのお知らせ

『宮崎の海岸をみんなで美しくする会』主催の「第24回石崎浜ビーチクリーン」については、以下の日程で開催を予定しています。

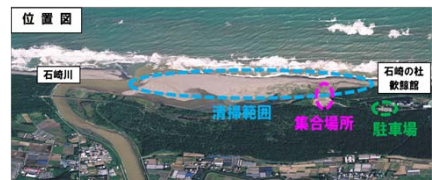
○開催日時:平成30年8月4日(土) 8:00~9:30

○集合場所:石崎浜(石崎川河口右岸の砂浜)

○駐車場:石崎の杜 鯨鯨館(旧石崎浜荘)の北側スペース

詳細は、宮崎海岸ホームページでお知らせします。

<http://www.qsr.mlit.go.jp/miyazaki/html/kasen/sskondan/index.html>



裏面へつづく



## 【お知らせ】サンドバック設置箇所の養浜作業が完了しました

3月22日に発生した高波浪により、動物園東地区に設置されているサンドバック上の砂がほぼ全区間に渡り流失してしまいました。

このままでは、紫外線によるサンドバックの劣化や、海岸を利用する方々の安全確保、さらには、アカウミガメの産卵行動に影響を及ぼすため、急遽養浜工事をを行いました。

これからも高波浪により、侵食等が発生する恐れもありますので、海岸を利用される際はご注意ください。



2月15日時点



3月22日にサンドバックを越える高波浪が発生



砂の流失により  
下段サンドバックまでが露出(4月6日)



6月1日養浜工事が完了

## ウミガメまめまめ豆知識

### 豆知識①「涙の真実」

ウミガメは産卵するとき、泣いているように見えます。これは体の中の余分な塩分を目から体外に排出しているんだそうです。分かっているけどあんな姿は感動的ですね。



こんにちは！  
右の写真、実は私の足跡なの☆

### 豆知識②「賢いなあ〜」

仔ガメは明るい方向へ向かう性質があるため、月明かりで照らされた海の方へ進むことが出来るんだそうです。観察するときは、ライト等で照らさず優しく見守りましょう。



### 豆知識③「温度で決まる!？」

ウミガメの性別は卵からふ化するまでの温度で決まるといわれています。概ね29度前後でそれより高いとメス、低いとオスが生まれやすくなる傾向があるようです。不思議ですね〜

よく見るとハの字形のくぼみが！これは前脚を動かして進んだ跡で、矢印の方向に進んでいるのが分かります♪

海岸に関するご相談やご意見・ご質問などありましたら

○海岸よろず相談所○

【国土交通省 宮崎河川国道事務所 宮崎海岸出張所】

にご連絡下さい。

TEL: 0985-62-7050 / FAX: 0985-62-7051

〒880-0211 宮崎県 宮崎市 佐土原町 下田島 9515-6

【旧 宮崎地方事務局 佐土原出張所】

※海岸情報 (宮崎海岸Publication)

<http://www.qsr.mlit.go.jp/miyazaki/html/kasen/sskondan/index.html>



宮崎河川国道事務所

事務所フェイスブックで海岸の最新情報を公開中！

[www.facebook.com/miyazaki.mlit.go.jp](http://www.facebook.com/miyazaki.mlit.go.jp)

希望に応じて学校・公民館等で説明します。

