

いよいよ夏休みです！
川で遊ぶときには
事故のないように注意しましょう！



川で起るアクシデント

(もっと楽しく遊ぶために、知っておこう)



【浅瀬(あさせ)】

水深は浅いが、流れが速く水面が波立っています。

流れが速いので、流されないように注意！



【水際(みずぎわ)】

石やブロックなどで敷き詰められている箇所があります。

近づく時は石などに足を取られないように！
また、
意外と水深が深いこともあるので注意！

遊ぶ時は自分たちで、事故のないように
注意しましょう！

(危険な所には、注意看板や柵などがあります)

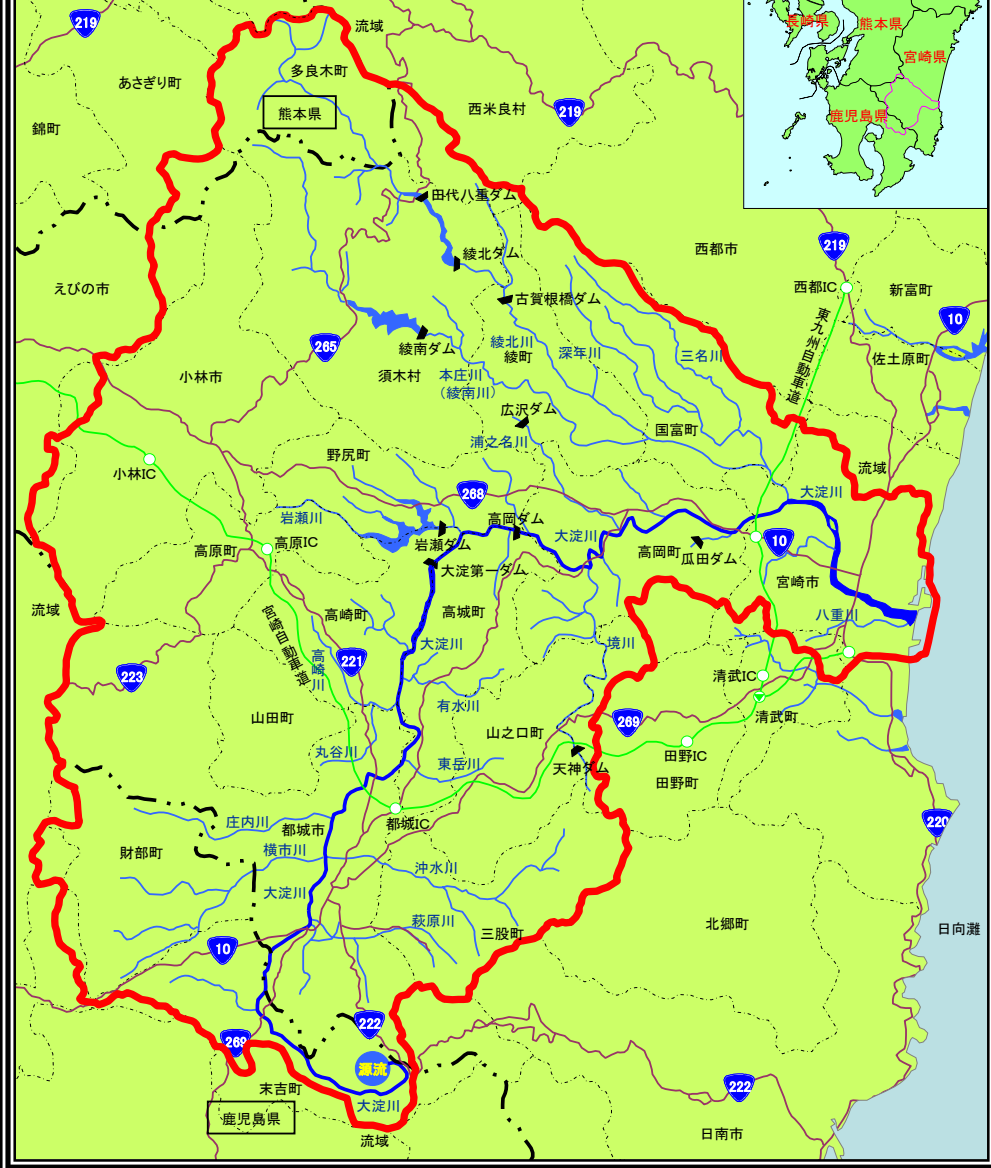
川の周囲の状況をよく観察する！

(危ないところは？ 深さは？ 流れの速さは？)

必ずチェック！！



大淀川の概要 川の豆知識 (その3)



大淀川は九州で

- ・4番目に長く
- ・2番目に広い流域を持つ

一級河川です。

鹿児島県の中岳に生まれた大淀川は126本もの支川を集めながら日向灘に向かっていきます。

流域に住む人々

- ・6市15町2村
- ・人口約60万人

の暮らしをうるおしています。

用語説明

長さ : 本流の源流から河口までの長さのことです!

流域 : 雨が川に集まる範囲の面積のことです! 「川の豆知識(その2)で紹介」

一級河川 : 国土保安や国民の経済上、特に重要な河川のことです! 「川の豆知識(その2)で紹介」

大淀川シンボルマーク



大淀川についてのご質問・ご意見などがありましたら

国土交通省 宮崎河川国道事務所 高岡出張所

(高岡出張所では大淀川中流の改修及び維持管理を実施しています。)

『有田橋付近(宮崎市糸原)～柚ノ木崎橋付近(高岡町浦之名)』

HPアドレス <http://www.qsr.mlit.go.jp/miyazaki/>

TEL 0985-82-0102 FAX 0985-82-0227

〒880-2221 高岡町大字内山字年神2610