

# 瓜田川排水機場新聞

～第1号(平成22年4月)～

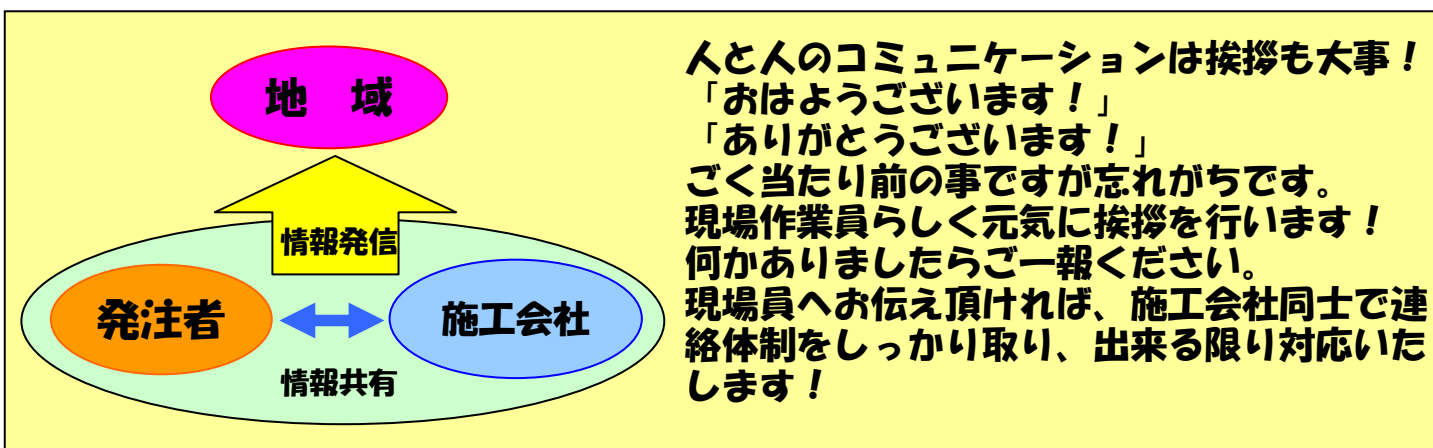
## 宮水流、下倉、麓、小山田地区のみなさんへ

この度、瓜田川排水機場で  
安全協議会を設立しました。

### 安全協議会とは？

国土交通省が発注している、瓜田川排水機場の  
工事に関わる受注者と国土交通省による協議会で、  
円滑で安全な工事を行っていくために設立しました。  
そこで、活動の一環として地域のみなさまとの  
コミュニケーションを図るため、「協議会新聞」を  
工事完了まで定期的に配布する予定です。

「協議会新聞」には、瓜田川排水機場の工事進捗状況をはじめ、各施工業者の紹介、国土交通省からの伝達事項など、地域のみなさまへ情報を発信していきます。



### 大淀川百科事典

宮崎・鹿児島県の県境にある中岳を源流とする大淀川は、都城盆地を北上し、山間の狭さく部を下りながら宮崎平野へ出て、日向灘へ注ぎます。

#### 大淀川について

- ・河川数 126(支川を含む)
- ・長さ 107Km
- ・流域面積 2,203km<sup>2</sup>
- ・流域内人口 約60万人

#### 九州の川の長さ ランキング

- 1位 筑後川 143Km
- 2位 川内川 137Km
- 3位 球磨川 115Km
- 4位 **大淀川 107Km**

発信元



国土交通省  
宮崎河川国道事務所  
高岡出張所  
電話 0985-82-0102

(株)荏原製作所  
日米電子(株)  
シンフォニアエンジニアリング(株)  
電話 0985-64-9187  
(株)荏原製作所現場事務所

# 3月29日に開催した、ポンプ見学会の様子を紹介をします！



ポンプを設置するまでの流れを写真で紹介します

大分から来た220トンクレーン。これでポンプを吊り上げます。



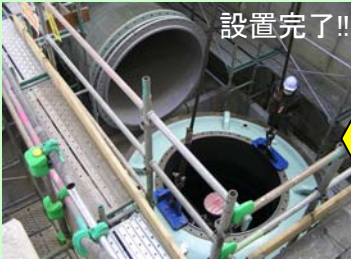
ポンプの吊り上げ開始です



ゆっくりとポンプを上げます。



建物の屋上から入れます



設置完了!!

設置完了までもう少し。



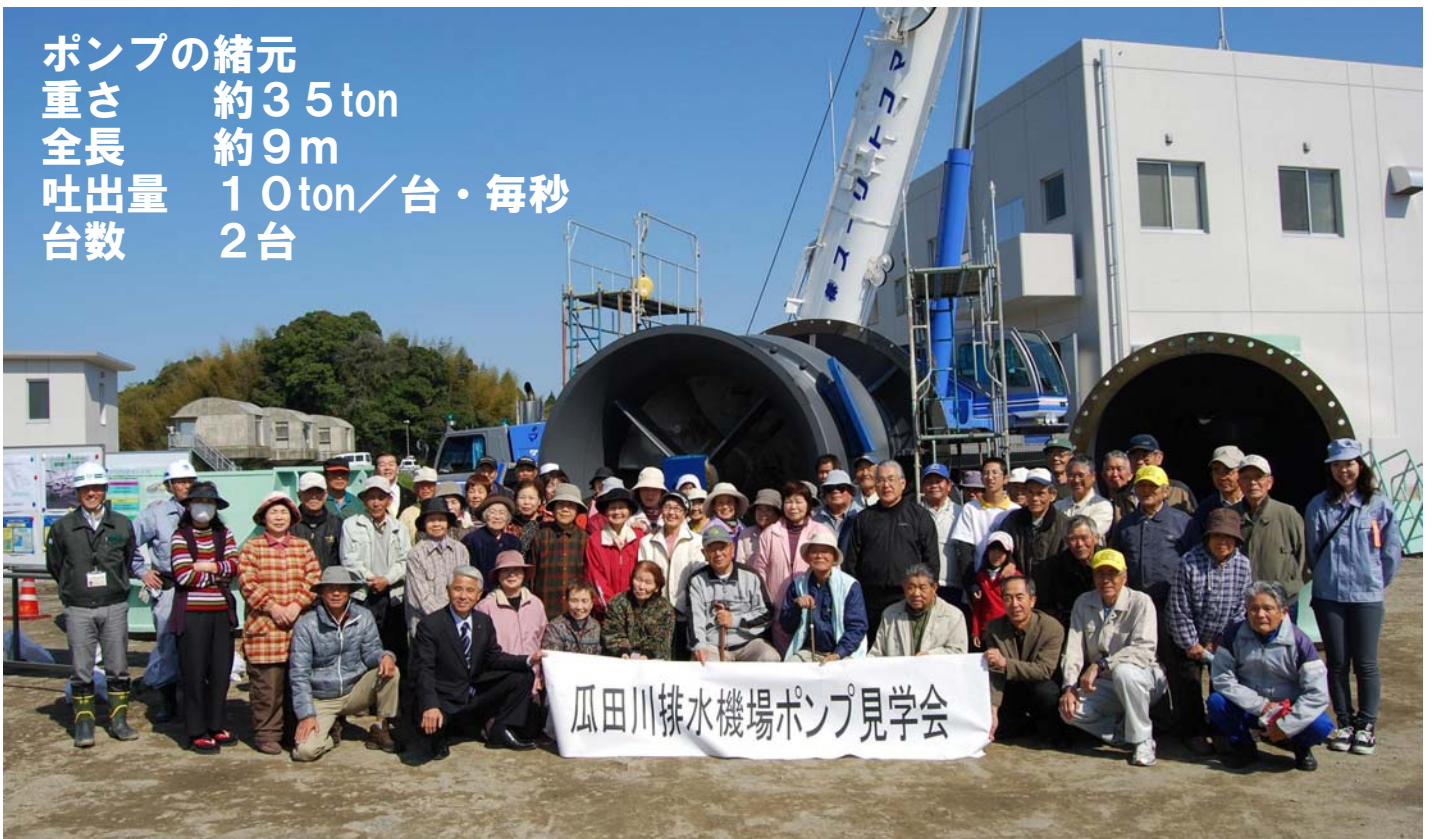
少しずつポンプを降ろします。



建物の中に入って来たポンプです。



ポンプの緒元  
重さ 約35ton  
全長 約9m  
吐出量 10ton/台・毎秒  
台数 2台



お忙しい中、お集まりいただきありがとうございました。