

住吉海岸（仮称）懇談会

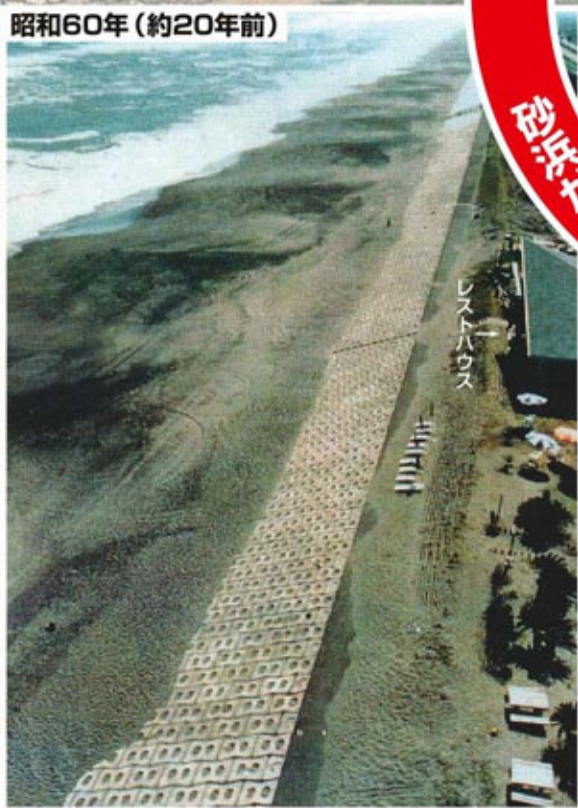
いま これから
～住吉海岸（仮称）の現在と未来について語りあいましょう～

昭和41年（約40年前）



宮崎市 住吉海岸（仮称）

昭和60年（約20年前）



急激な減少



平成19年（現在）

詳しくは、裏面をご覧ください

国土交通省
宮崎県
宮崎市

第1回 住吉海岸(仮称)懇談会のご案内

大淀川～一ツ瀬川間の砂浜の消失対策(侵食対策)などについて、地域や利用者の方々との意見交換会を行います。

今後は、これらの意見を参考にしながら海岸の調査や検討などを進めていきますので、海岸について興味のある方は、どなたでもご参加下さい。

第1回目テーマ 海岸について思うことをざっくばらんに語り合しましょう。



平日開催

平成19年6月開催
(いずれも2時間程度)

週末開催

6月19日(火) 19時～
佐土原総合支所 2階

6月21日(木) 19時～
住吉公民館 2階

6月24日(日) 14時～
宮崎市民プラザ「ギャラリー」



- ・日ごとに開催場所や時間が違いますのでご注意ください。
- ・居住地に関係なく、どこに参加いただいても結構です。

佐土原総合支所



宮崎市佐土原町下田島20660

住吉公民館



宮崎市大字島之内7410-1

宮崎市民プラザ



宮崎市橘通西1-1-2

お問い合わせ

国土交通省 宮崎河川国道事務所 調査第一課 Tel. 0985-24-8505
宮崎県 県土整備部 河川課 河川担当 Tel. 0985-26-7184
宮崎市 建設部 土木課 河川係 Tel. 0985-21-1801

※本紙は古紙100%配合の再生紙を使用しています。

