

台風不安

① 台風が来ると一番不安で心配している

1. 台風時は大に不安の為、松林は取っ替え

① 松林の取っ替えは、2020年度に完了

③ 防犯の面から、侵入の津波、高波の恐れがある。早急の対応が必要

② 自分達が子供のように「逃げる」のが怖い。1日も早く「工事」がほしい

① 地域に住む住民としては、サーフィンや海が物も必要だが、色々と解消する必要がある

願望

③ 古い防犯設備の更新、コスト削減を望む

その他

① 防犯設備の更新、コスト削減を望む

2. ムダな税金は使わないように、工事のムダな耐用年数に限りあり

侵食の原因は、港の砂浜にあり、海流は南から北へ、港の侵食は、港の工事のムダ

原因

① 防犯設備の更新は、年々増加していると考えられます

現状

1. 防犯設備の更新は、年々増加していると考えられます

砂について

① 防犯設備の更新は、年々増加していると考えられます

② 砂の供給について、コスト削減は可能か？

② 砂の供給を増やすには、コスト削減が必要

広域問題

① 大規模な工事の進捗は、地域住民の生活に支障を及ぼす

② 工事の進捗は、地域住民の生活に支障を及ぼす

工法

① 早急の対策を講ずる必要、工事の進捗は、地域住民の生活に支障を及ぼす

② 砂の供給を増やすには、コスト削減が必要

③ サンドバース工法の費用対効果の%を調べる

② 防犯設備の更新は、年々増加していると考えられます

③ 特別な意見も必要、防犯設備の更新は、年々増加していると考えられます

④ 先ず工法の検証と、今後の対策を検討

③ 防犯設備の更新は、年々増加していると考えられます

④ 工事が着工して、20年か、30年の期間が、10年以内には完成してほしい

⑤ 防犯設備の更新は、年々増加していると考えられます

⑥ 防犯設備の更新は、年々増加していると考えられます

⑦ 防犯設備の更新は、年々増加していると考えられます



原因

原因は... 原因は... 原因は...
 原因は... 原因は... 原因は...
 原因は... 原因は... 原因は...

現状

現状は... 現状は... 現状は...
 現状は... 現状は... 現状は...
 現状は... 現状は... 現状は...

行政は

行政は... 行政は... 行政は...
 行政は... 行政は... 行政は...
 行政は... 行政は... 行政は...

懇談会の進め方

懇談会の進め方... 懇談会の進め方... 懇談会の進め方...
 懇談会の進め方... 懇談会の進め方... 懇談会の進め方...
 懇談会の進め方... 懇談会の進め方... 懇談会の進め方...

昔の思い出

昔の思い出... 昔の思い出... 昔の思い出...
 昔の思い出... 昔の思い出... 昔の思い出...
 昔の思い出... 昔の思い出... 昔の思い出...

宮崎

宮崎... 宮崎... 宮崎...
 宮崎... 宮崎... 宮崎...
 宮崎... 宮崎... 宮崎...

自然

自然... 自然... 自然...
 自然... 自然... 自然...
 自然... 自然... 自然...

鹿島灘のT字突堤

鹿島灘のT字突堤... 鹿島灘のT字突堤... 鹿島灘のT字突堤...
 鹿島灘のT字突堤... 鹿島灘のT字突堤... 鹿島灘のT字突堤...
 鹿島灘のT字突堤... 鹿島灘のT字突堤... 鹿島灘のT字突堤...

プロセス・スケジュール 検討委員会、情報公開

プロセス・スケジュール... プロセス・スケジュール... プロセス・スケジュール...
 プロセス・スケジュール... プロセス・スケジュール... プロセス・スケジュール...
 プロセス・スケジュール... プロセス・スケジュール... プロセス・スケジュール...

I法

I法... I法... I法...
 I法... I法... I法...
 I法... I法... I法...

未来

未来... 未来... 未来...
 未来... 未来... 未来...
 未来... 未来... 未来...

疑問

疑問... 疑問... 疑問...
 疑問... 疑問... 疑問...
 疑問... 疑問... 疑問...



砂浜について

① 元の砂浜が
少ない
原因は...
② 昔の様に砂浜が
あった方が
今は安全と見なされる

① 何もかも砂浜が
一番...の下で
ヤマト工事で消えた
ために...の不安

① 2005年の地震の
小学校が
お別れ遠足を
地元の砂浜で
行った。昔の砂浜に
耐えられない。

懇談会について

② H19年11月で10年
前。11月
第10回 検討委員会
開催。今回はおおい
ので開催しては
ない。

② 今回の 住民の意見
を取り入れて...
であれば、事務局は
おおいの開催に向けては
ない。

予算について

7-7シフト方式
を行う前に、2-4月
考案時間が
必要。

② 検討委員会には、
地元住民、サマの負担
の軽減、自治体、環境
影響、自然環境の
影響を考慮する必要がある。

思い出し

① 小学校の別水道
管の取付場所は
場所が決められている

~~.....~~
.....

① 昔の、運搬倉が
あった場所を
.....の海岸の
管を一箇所見直し...

① 港を掘り下した砂
はどこに埋められるか

② H19年11月で10年
前。11月
第10回 検討委員会
開催。今回はおおい
ので開催しては
ない。

① 砕石は全量
四方八方に
散らばると
何百トン
かかると

② 対策としては
防波堤の前等に
砕石を埋めこむ
ことが必要

砂を入れるとしても
石が他にに竹根が
壊れる

工法について

③ 侵食対策として
同時に津波対策
を行う。海岸に
地盤沈下の
対策として...

③ 傾斜堤
にする

③ 護岸工事として
しても大丈夫

名物

名物は
佐々木海岸

不安に思っていること

① 官崎の海岸
は2005年で10年
不安

① 石工工事
(波止場+防波堤)
が確定している
ものの不安

② 早瀬が
深くなれば、航行機
が来る官崎の海岸
は汚れるのではないか不安

① 赤江浜のとおりに
1つの場所に
工事が進んでい
ないか不安

③ 防災対策が
ない

② 侵食対策として、
官崎港の一部撤廃
(防波堤の100m単位
での撤廃)は検討
されている

② 侵食対策の
対策は
官崎港では
ない

③ 侵食対策としては
必要だが、防波堤の
撤廃は検討中

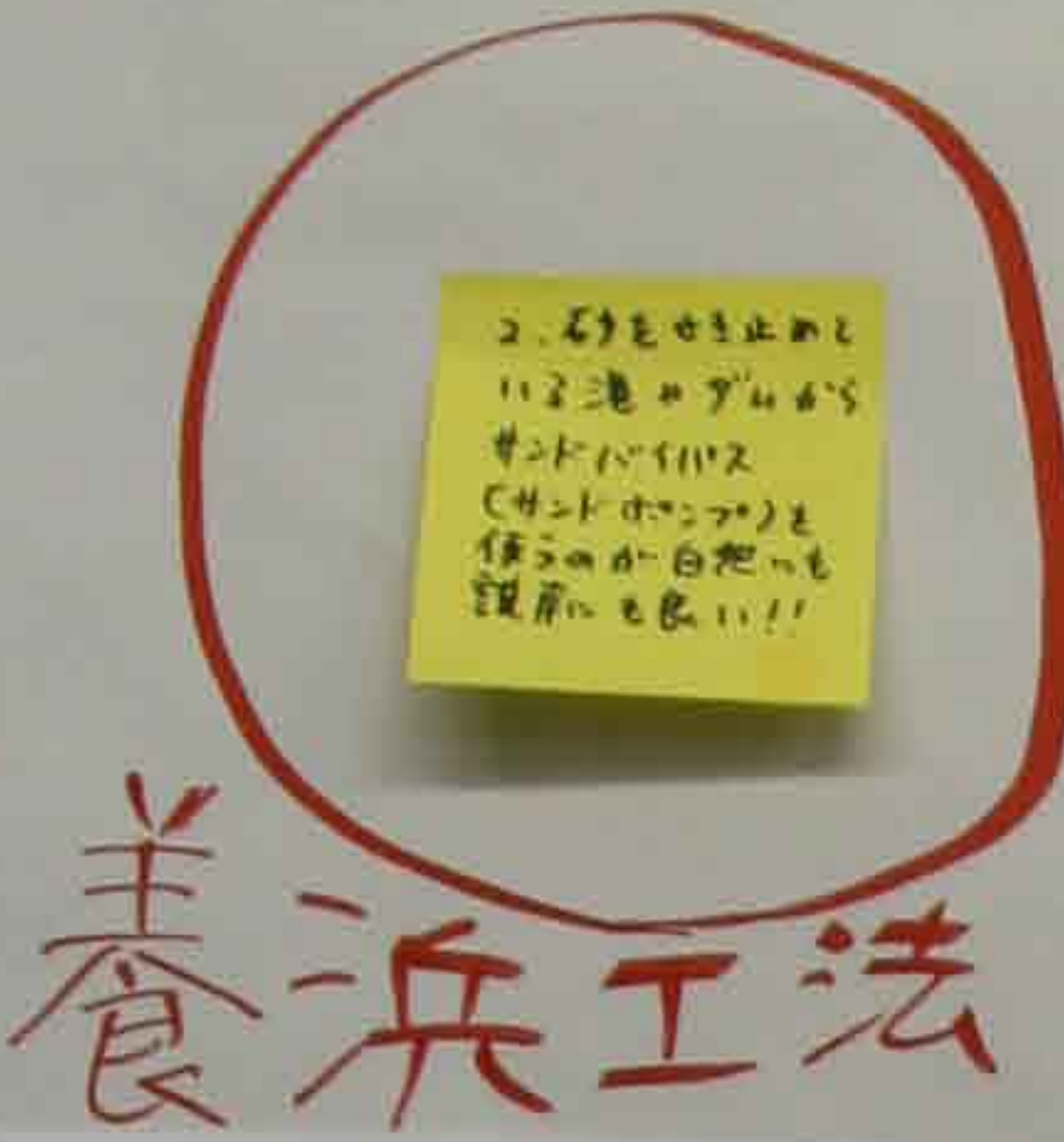
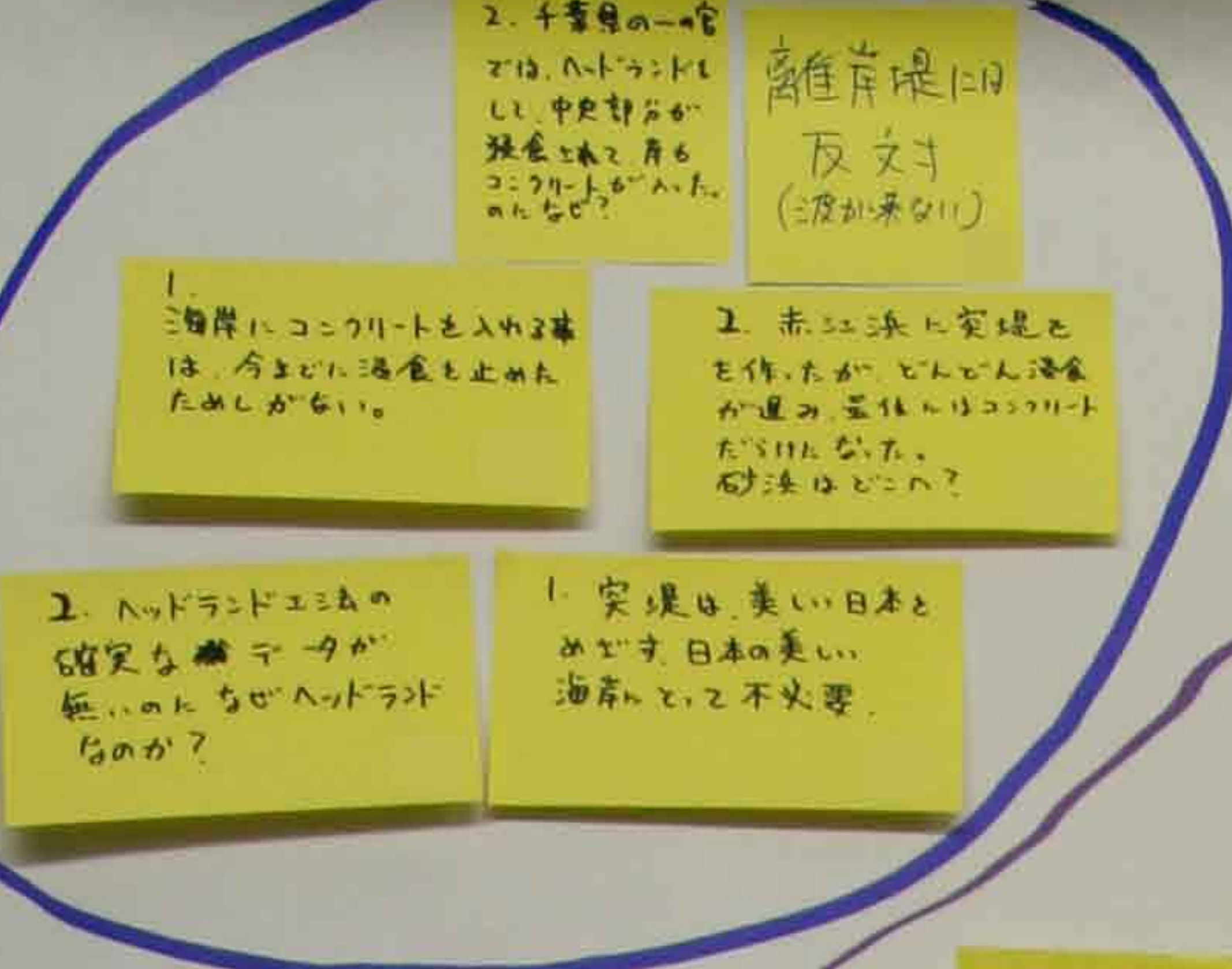
③ 防波堤を撤廃
して、構造物を
撤廃してはいい
けれど、防波堤が
撤廃されると、
波浪の影響が
大きくなる

浸食対策について

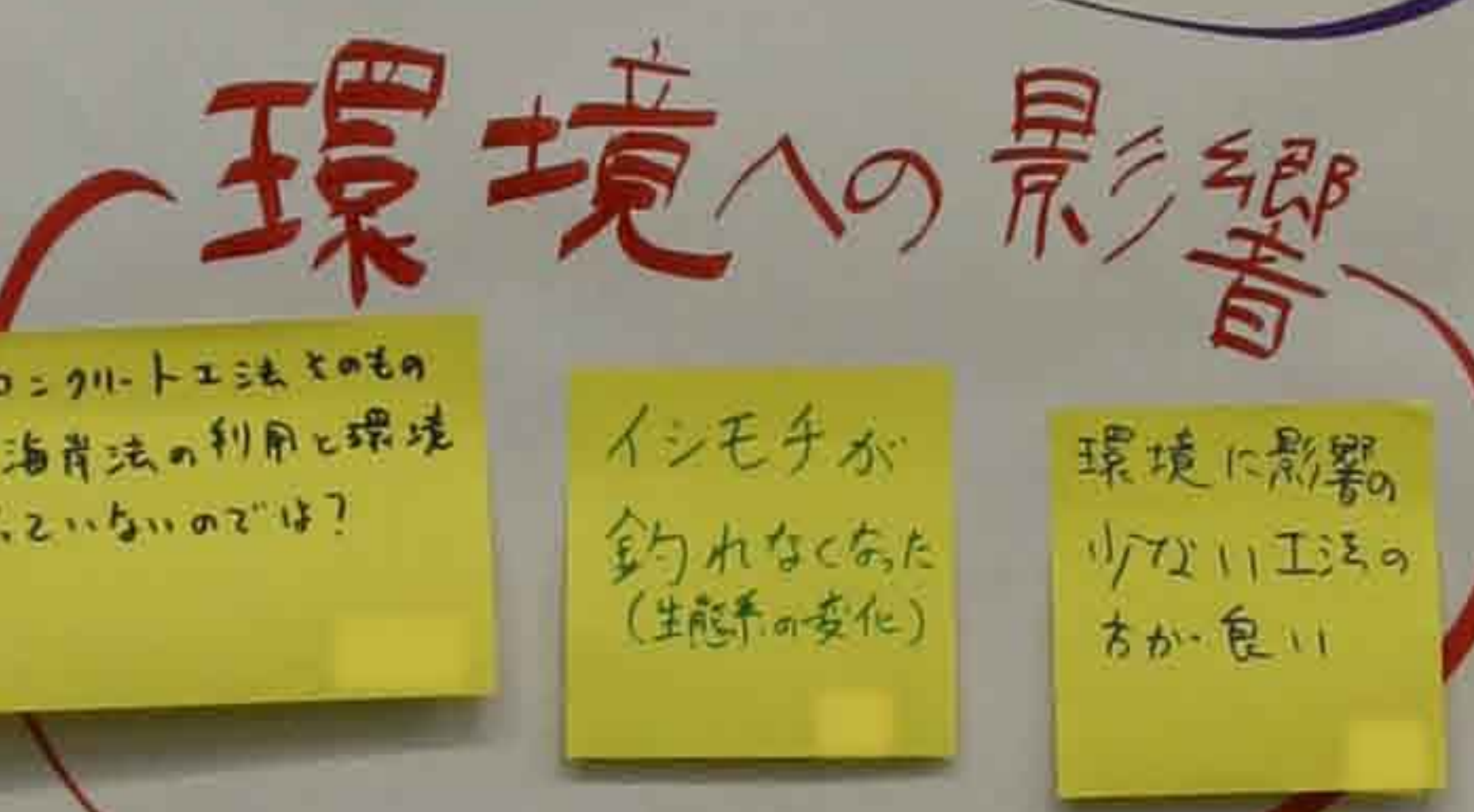
C

グループ

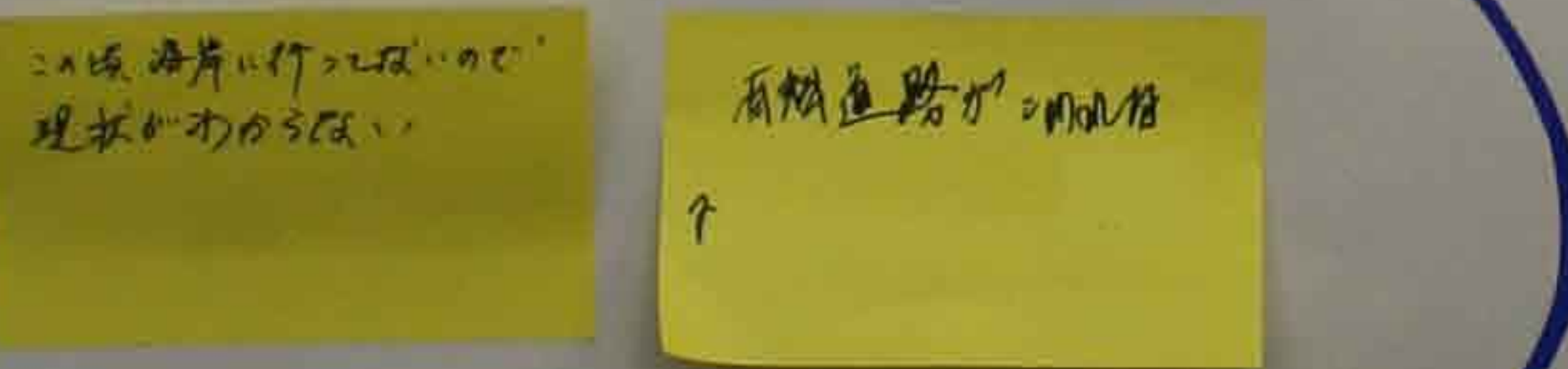
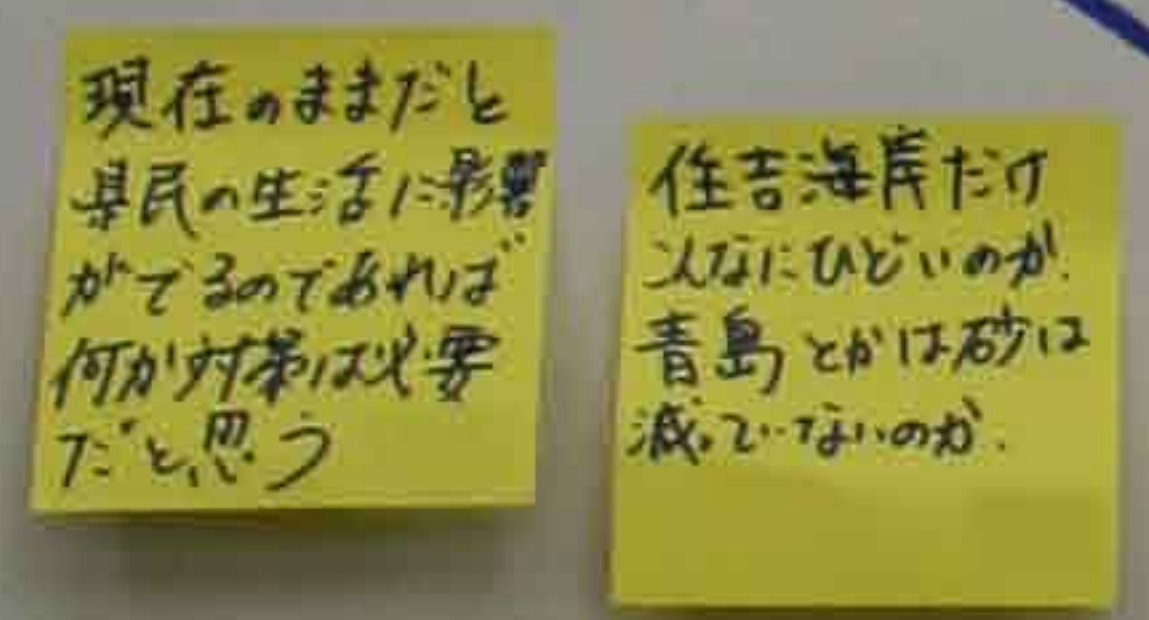
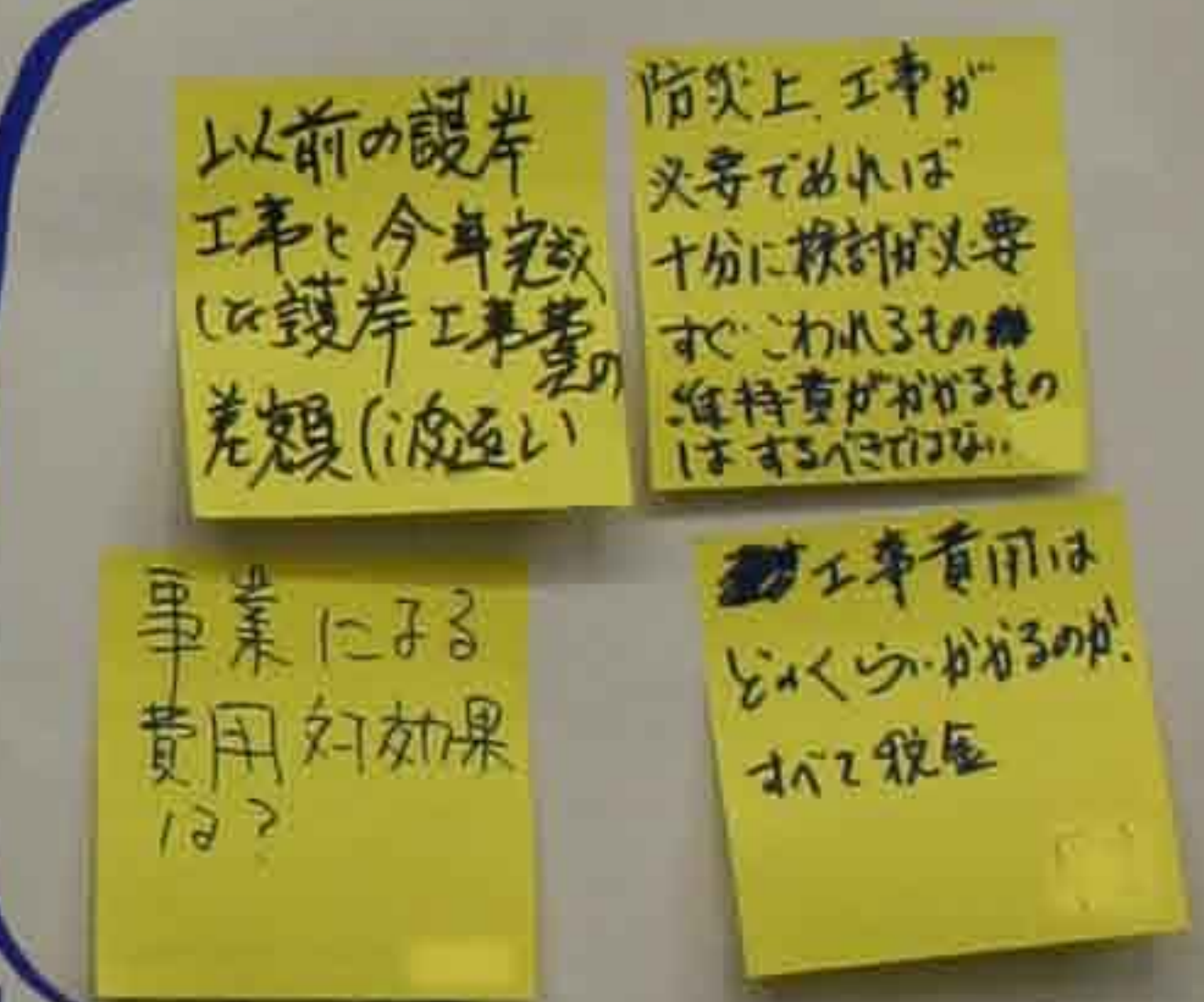
離岸堤・突堤について



Dグループ



費用



懇談会

