



今年も産卵に来ました！

記事

- ◇「第18回 宮崎海岸市民談義所」開催報告
- ◇7月は<海岸愛護月間>です！
- ◇台風3号接近に伴う大炊田海岸の緊急的な補強工事について

「第18回 宮崎海岸市民談義所」開催報告

国土交通省と宮崎県は、宮崎海岸侵食対策について、市民がお互いに納得できる手段等の事業の方向性を見いだす場として「宮崎海岸市民談義所」（以下、「談義所」）を開催しています。

6月7日（木）に開催した第18回談義所では、前回の談義所で十分談義しきれなかった以下の4つのテーマのうち、必須項目一つとグループごとに分かれた参加者の皆さんに選択項目から一つを選んでもらった上で、グループ談義を行いました。

談義では、「行政にまかせきりではなく住民でもモニタリングに参加できるのではないか」、「専門家同士が互いに評価しあえるような体制を」、「ワークショップの議題や進め方について、再検討すべき」などの意見が出されました。

また、「侵食の深刻さとそれに対する早急な対策が必要」という危機感も非常に強く感じられました。

<必須項目>

- ①. モニタリング調査と市民の関わり方

<選択項目>

- ②. 事業進捗のチェック ③. 海岸の利用や環境 ④. 談義所の進め方

※談義所の議事概要は、後日、宮崎河川国道事務所ホームページに掲載予定です。

当日の配付資料や「宮崎海岸の侵食対策」に関する資料等についても、閲覧できます。



6月10日付宮崎日日新聞

7月は<海岸愛護月間>です！

推進
標語

～美しく、安全で、いきいきした海岸をめざして～

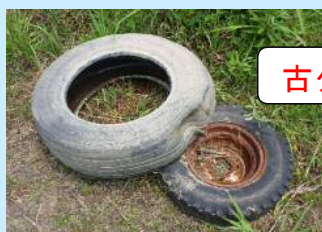
海岸は、人と海とのふれあいの場として、生活にうるおいをもたらす貴重な空間となっています。近年、様々な用途に利用される一方で、それが海岸空間の環境を悪化させる原因となっていたり、水難事故もあとを絶たず、良好な海岸環境を保全することへの国民の期待がますます高まっています。

このため、国土交通省では、国民の共有財産である海岸を貴重な生活空間として、いつまでも良好な状態に保つとともに、安全かつ適正な利用のため、海岸愛護思想の普及と啓発を図ることを目的に、昭和47年から毎年7月を<海岸愛護月間>とし、月間の推進標語を上記のように定めて、地方公共団体や市民団体の協力を得て全国でイベントや海岸清掃などの運動を実施しています。

なお、海の恩恵に感謝するとともに海洋国日本の繁栄を願う日として「海の日（今年は7月16日です。）」が祝日とされています。

梅雨があけ、本格的な夏をむかえるとみなさんも海とふれあう機会がふえると思います。そこで、今後末永く海と親しくふれあうために、宮崎海岸の環境について考えてみましょう。

みんなで、ゴミのない
きれいな海岸にしよう！



古タイヤ



ダンボール



花火

裏面へつづく

台風3号接近に伴う大炊田海岸の緊急的な補強工事について

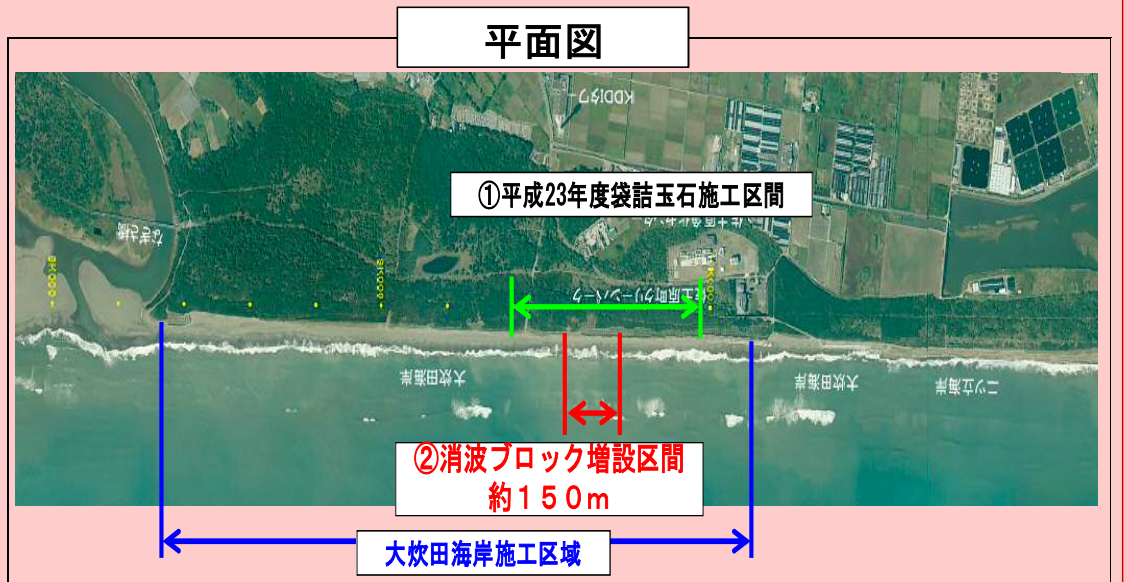
宮崎海岸では、昨年の台風により砂丘の侵食を受けた大炊田海岸において、応急対策（養浜等）を3月までに実施しました。また、海岸背後に施設等が近接している箇所については、袋詰玉石による対策も併せて実施しました。（右図①）

今回、4月・5月の高波浪により右図に示している一部区間で、養浜材の流出、袋詰玉石の沈下及び砂丘の崩落が発生しました。

そのような状況の中、台風3号の接近による被害の拡大が懸念されたため、6月5日に該当区間の補強工事を実施しました。（右図②）

今回の緊急的な補強工事は、時間が限られていたことから、消波ブロックの増設を実施しましたが、宮崎海岸保全の基本方針（新たに設置するコンクリート構造物は出来るだけ減らす）に基づいた補強工事を現在別途検討中です。

その補強工事が決定するまで、消波ブロックは現地に存置する予定です。皆様には、大変ご迷惑をお掛けしますが、ご協力をよろしくお願い致します。



補強工事完了後現地写真
(H24. 6. 6 撮影)

※パノラマ加工しているため、ゆがんで見えます。



海岸に関するご相談やご意見・ご質問などありましたら

○海岸よろず相談所○

【国土交通省 宮崎河川国道事務所 宮崎海岸出張所】

にご連絡下さい。

TEL : 0985-62-7050 / FAX : 0985-62-7051

〒880-0211 宮崎県 宮崎市 佐土原町 下田島 9515-6

【旧 宮崎地方務局 佐土原出張所】

※宮崎河川国道事務所ホームページ

<http://www.qsr.mlit.go.jp/miyazaki/>

※海岸情報（宮崎海岸Publication）

<http://www.qsr.mlit.go.jp/miyazaki/html/kasen/sskondan/index.html>





素早い動きのスナガニ

記事

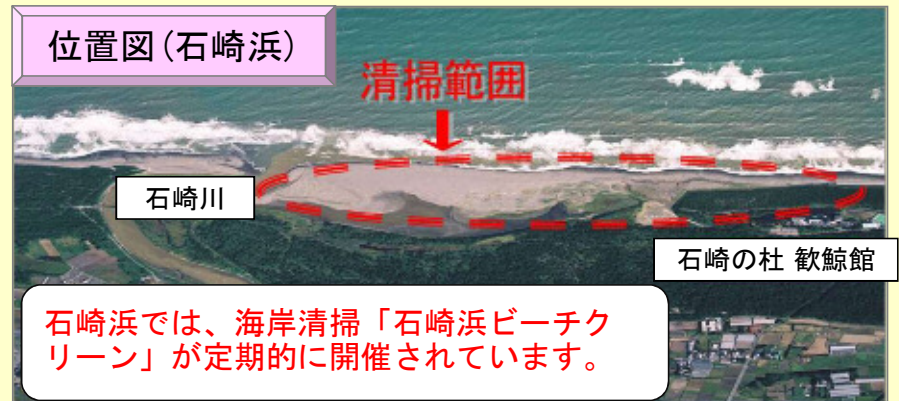
- ◇ 海岸巡視中に石崎浜でアカウミガメの産卵に遭遇しました!
- ◇ 色彩豊かな宮崎海岸の植物たち
- ◇ 投棄ゴミがあちこちに・・・
- ◇ 侵食対策の取り組み状況

海岸巡視中に石崎浜でアカウミガメの産卵に遭遇しました!

宮崎海岸出張所では、砂浜等の状況を把握するために、出張所職員による海岸巡視を週1回及び高波浪が予想される前後に行っています。

先日の海岸巡視時には、石崎浜でアカウミガメの産卵に遭遇するという貴重な体験をしましたのでお伝えします。

宮崎海岸の侵食対策は、アカウミガメの産卵場所である砂浜を守るなどの環境面にも配慮して実施しておりますので、今後ともご理解・ご協力をお願いします。



石崎浜では、海岸清掃「石崎浜ビーチクリーン」が定期的に行われています。

産卵場所を求め、移動中



ゴミが少なくて移動しやすいな～

穴掘り開始!



後ろ足をスプーンのように丸めて、左右交互に穴を掘ります。

産卵中



卵は、ピンポン玉くらいの大きさ。水分が多く、さわるとへこむほどのやわらかさです。

今後は、今回産卵した卵からふ化した仔ガメが海へ帰っていきますが、その時に砂浜にあるゴミが障害物となることから、「第8回石崎浜ビーチクリーン」が8月～9月頃に開催される予定です。
(開催日時決定後、本誌及びホームページにてお知らせします。)

仔ガメ達もよろしくお祈りします。

※なお、上記の写真や動画は、海岸よろず相談所で閲覧できます。

また、今後は宮崎河川国道事務所ホームページに掲載する予定です。



色彩豊かな宮崎海岸の植物たち

近頃、宮崎海岸を徒歩で巡視していると、ハマゴウやゲンバイヒルガオが花を開き、見ごろを迎えているのが確認できます。みなさん是非、青い海・青い空と花々が織りなす色彩豊かな海岸へ足を運んで、観賞してみませんか?

ハマゴウ



ゲンバイヒルガオ※
(宮崎県レッドリスト：絶滅危惧Ⅱ類)



残念なことに、車が踏み荒らし、枯れているものがありました。



※葉っぱのかたちが、相撲で行司が使う軍配(ぐんばい)に似ているのが名前の由来。

投棄ゴミがあちこちに・・・

たくさんの自然の営みを楽しめる宮崎海岸ですが、その一方で、たくさんの投棄ゴミも確認されています。

特に、位置図●に示す車両の乗り入れが出来る範囲で、多く見受けられます。
(下記に、海岸巡視で確認した投棄ゴミの一例を示します。)



●の地点で見つかったゴミ (一例)



投棄されたゴミは、宮崎海岸の自然環境に悪影響を及ぼします。
投棄場所をみなさんに注視いただくことで、不法投棄がしにくくなるなど、ゴミの減少につながればと考えております。

侵食対策の取り組み状況

昨年12月の宮崎海岸侵食対策検討委員会における「宮崎海岸の侵食対策」の了承を受け、国土交通省宮崎河川国道事務所では、本年10月頃には南への流出土砂を減らすための「突堤」の工事に着手するなど、今後本格的な工事を行う段階に入ります。

そこで、7月22日(日)午前「第11回宮崎海岸侵食対策検討委員会」を開催し、侵食対策の効果・影響についての検証体制を構築しました。また、午後からは「第1回効果検証分科会」を開催し、『「宮崎海岸の侵食対策」の効果検証のための調査実施計画』を策定しました。

次号では、その内容を報告する予定ですので、是非、御覧ください。

また、当日の資料等については、後日、宮崎河川国道事務所ホームページに掲載する予定です。

海岸に関するご相談やご意見・ご質問などありましたら

かいがん かいがんとく かいがんとく
○海岸よろず相談所○

【国土交通省 宮崎河川国道事務所 宮崎海岸出張所】

にご連絡下さい。

TEL : 0985-62-7050 / FAX : 0985-62-7051

〒880-0211 宮崎県 宮崎市 佐土原町 下田島 9515-6

【旧 宮崎地方法務局 佐土原出張所】

※宮崎河川国道事務所ホームページ

<http://www.qsr.mlit.go.jp/miyazaki/>

※海岸情報 (宮崎海岸Publication)

<http://www.qsr.mlit.go.jp/miyazaki/html/kasen/sskondan/index.html>





青空だと海のもさも格別

記事

- ◇ 「第11回宮崎海岸侵食対策検討委員会」及び「第1回効果検証分科会」の開催報告
- ◇ 住吉海岸のサンドバック現地実験の状況
- ◇ 「第8回石崎浜ビーチクリーン」の御案内

「第11回宮崎海岸侵食対策検討委員会」及び「第1回効果検証分科会」の開催報告

国土交通省と宮崎県は、海岸工学や自然環境の専門家、地元や海岸利用の有識者からなる「宮崎海岸侵食対策検討委員会」（以下、「委員会」）を開催しています。本誌第36号でお知らせしましたとおり、7月22日（日）午前に第11回委員会を、同日午後には第1回効果検証分科会を開催しました。

第11回委員会では、「宮崎海岸の侵食対策」が「対策の検討、計画」から「対策の実施、効果・影響の確認」の段階に入ったことを受け、養浜、突堤、埋設護岸という一連の侵食対策をできるだけ円滑かつ手戻りなく実施していくために、対策の効果・影響を確認する役割を担う「効果検証分科会」を設置しました。

委員会に引き続き開催された第1回効果検証分科会では、効果検証の手順を検討するとともに、「『宮崎海岸の侵食対策』の効果検証のための調査実施計画」（以下、「調査実施計画」）を策定しました。今後は、調査実施計画に基づいた調査を実施し、その結果を分析・評価することにより、「宮崎海岸の侵食対策」の効果・影響を確認していくこととなります。

本年10月頃には突堤工事に着手する予定です。皆様の御協力をお願いします。なお、工事区域等の詳細は次号でお知らせします。

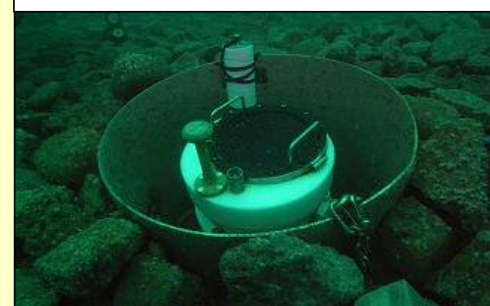
<調査実施計画に基づいた調査の一例>

海象・漂砂調査

(目的)

- ・ 設計条件、波の打ち上げ高および漂砂の外力条件となる波浪・潮位の把握。
- ・ 漂砂の方向、範囲等の把握。
- ・ 養浜砂を移動させる波浪・流況の把握。

海底に設置した海象計で観測



測量

(目的)

- ・ 土砂移動の実態や陸上及び海底地形の変化の把握。
- ・ 養浜砂の移動実態、養浜盛土の変形の把握。

汀線付近の地形測量

～ 土砂量及び汀線位置の変化を把握 ～



環境・利用調査

(目的)

- ・ 海岸域における動植物の種や分布状況及びそれらが生息・生育する場の特性を把握。
- ・ 養浜による環境変化の把握。
- ・ 海岸における利用形態、分布等の把握。

汀線付近の生物採取状況



船上での底質採取状況



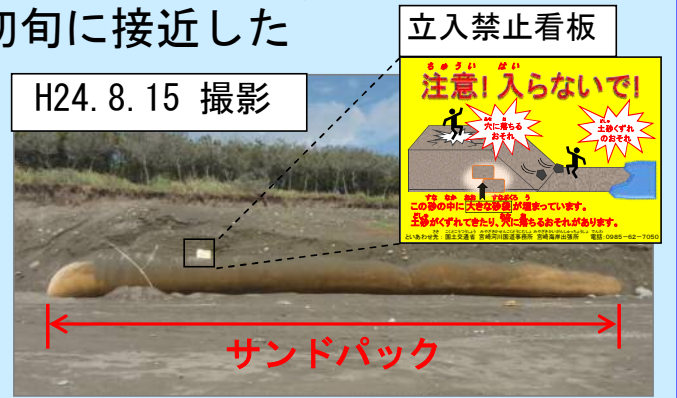
※委員会等の資料は宮崎河川国道事務所ホームページに掲載しているほか、海岸よろず相談所でも閲覧することができます。（裏面参照）

住吉海岸のサンドバック現地実験の状況

「宮崎海岸の侵食対策」の1つである埋設護岸については、“できるだけコンクリート以外の材料を使う”ことを目指しており、海岸保全施設として新たに開発中の技術である「サンドバック（丈夫な合成繊維に砂を詰めた大きな袋）」を用いた護岸の可能性について、現地実験と併せて検討を行っています。（本誌第33号参照）

現地実験は、住吉海岸の砂浜（フェニックス自然動物園東側）において、サンドバックを埋設して実施しているところですが、8月初旬に接近した台風10号等による波浪の影響で、サンドバックの一部が露出しています。

今後、「高波来襲時のサンドバックの安定性及び背後の土砂流出の有無の確認」「サンドバックが露出した場合の海岸利用者に対する安全性等の確認」を実施しますので、皆様の危険防止のため、また、正確な実験結果を得るためにも、現場付近には立ち入らないようにしてください。



「第8回石崎浜ビーチクリーン」の御案内

『宮崎の海岸をみんなで美しくする会』では、ゴミ問題を解決するために「多くの方々に海岸へ目を向けていただきたい」「市民の手でできることから始めよう!」という趣旨から海岸清掃を行っています。

今回、アカウミガメのふ化期を迎えたことに伴い、仔ガメが海へ帰る時に障害物となるゴミを取り除くことを目的とした『第8回 石崎浜ビーチクリーン』を下記のとおり開催しますので、みなさまのご参加・ご協力をお願いします。

- 日 時：平成24年9月22日（土）8時～〔1時間半程度〕
- 集合場所：石崎浜
- 清掃範囲：石崎川河口右岸の砂浜
- 駐車場：石崎の杜 歓鯨館（旧石崎浜荘）の北側スペース

※車の場合は、できるだけ乗り合いでお越し下さい。
 ※動きやすい服装でお越し下さい。
 ※軍手、タオル、水分補給のための水筒等は各自で準備願います。
 ※小雨決行ですが、高波浪、強風、強雨等の悪天候の場合は中止します。
 中止の確認は、下記連絡先にお電話ください。
 なお、電話がつながりにくい場合がありますので、団体での参加の場合は、代表者の方がご確認のうえ、団員のみなさまへの周知をお願いします。

○連絡先：080-1531-6806〔海岸よろず相談所：中村〕



障害物により海へ帰れない仔ガメ



8月15日現在の石崎浜の様子

台風の影響による大量の漂着物(左)と投棄ゴミ(右)



前回（5月12日）開催時の様子

100名を超える方々にご参加いただきました。



海岸に関するご相談やご意見・ご質問などありましたら

かいがん そうだんしょ
○海岸よろず相談所○

くこくこうつうしょう みやざきかせんくこくどうじむしょ みやざきかいがんしゅつちようしょ
【国土交通省 宮崎河川国道事務所 宮崎海岸出張所】

にご連絡下さい。

TEL：0985-62-7050/FAX：0985-62-7051

〒880-0211 宮崎県 宮崎市 佐土原町 下田島 9515-6

【旧 宮崎地方方法務局 佐土原出張所】

※宮崎河川国道事務所ホームページ

<http://www.qsr.mlit.go.jp/miyazaki/>

※海岸情報（宮崎海岸Publication）

<http://www.qsr.mlit.go.jp/miyazaki/html/kasen/sskondan/index.html>





職員による海岸巡視を毎週行っています。
 お気軽にお声かけください。

記事

- ◇ 突堤建設工事のお知らせ
- ◇ 大炊田海岸、住吉海岸の侵食状況とその対応
- ◇ 住吉・大宮・檳振興会で出前講座を行いました！

突堤建設工事のお知らせ

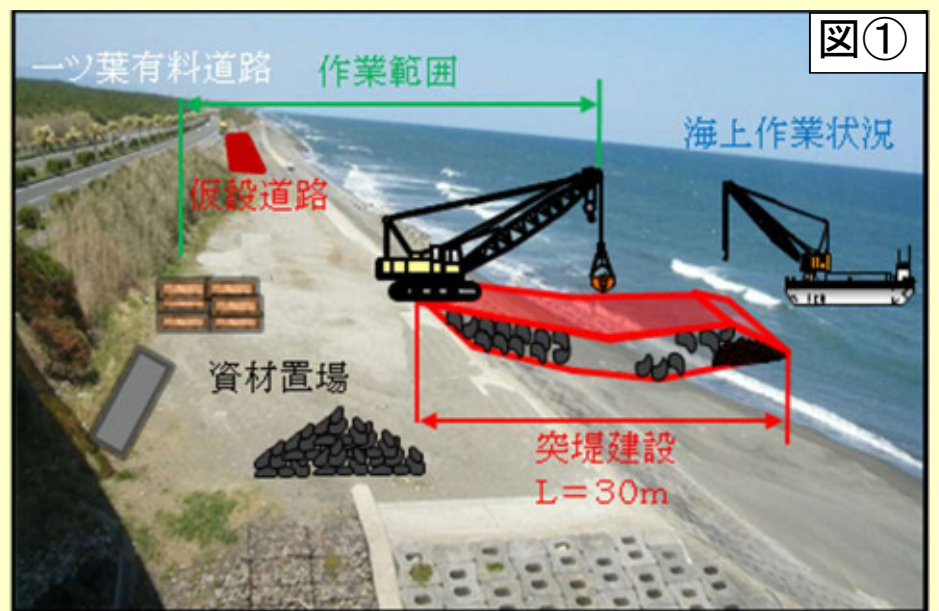
「宮崎海岸の侵食対策」の1つである「南への流出土砂を減らす」ことを目的として、突堤の建設工事を開始します。平成24年9月下旬から仮設道路等の工事に着手した後、順次、突堤の建設工事を進めます。今年度の工事期間は、平成25年2月20日（水）までの予定です。

工事期間中は、主にクレーン車等の重建設機械による作業が中心となります。（図①参照）

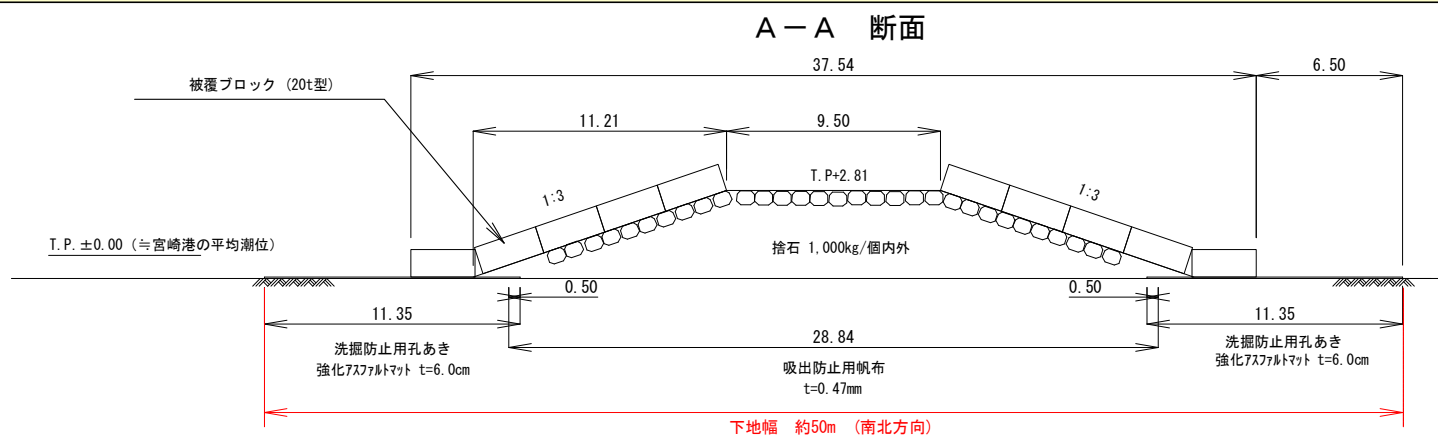
また、南北の沿岸方向も、下地を含めると50m程度の幅を要する工事となります。（図②参照）

そのため、海岸を利用される皆様との接触による事故防止に努めることを目的として、工事施工範囲と海岸利用が可能な範囲の分離します。（図③参照）

安全作業に努めますので御協力のほどよろしくお願い致します。なお、工事に関するお問合せは、宮崎海岸出張所までご連絡ください。（連絡先は裏面に記載しています。）



図①



図②



図③

【凡例】

- : 工事施工範囲
 ※分離期間中は当該区間を通れなくなります。
- : 杭とロープによる陸上区域分離
 ※平成24年9月20日から平成25年2月20日まで、仮設道路及び突堤建設の期間設置します。
- : ブイとロープによる海上区域分離
 ※平成24年10月15日から平成25年2月20日まで、突堤建設の期間設置します。

大炊田海岸、住吉海岸の侵食状況とその対応

両海岸ともに、昨年度末までに砂丘の前面で養浜（一部区間では袋詰玉石も設置）を実施しました。また、大炊田海岸においては、6月の台風3号、4号に対する緊急的な補強工事（本誌第35号参照）を実施し、砂丘の崩落の抑制・軽減を図ってきましたが、8月の台風15号、9月の台風16号等の高波浪により、養浜がほぼ流出して砂丘の崩落が発生している区間が現れています。

その対策として、国土交通省では、埋設護岸を設置することとしており、昨年度末から今年度末までの予定で現地実験等（本誌第33号参照）を行っているところです。一方で、その結果が出るまでの当面の対応としては、昨年度（本誌第31号参照）に引き続き養浜を砂丘に寄せて実施し、砂丘の崩落を抑制・軽減を図ります。なお、砂丘の背後に建物等の施設が迫っている箇所については、袋詰玉石も併せて設置します。

工事は、早ければ9月下旬から着手する予定です。本誌でも随時お知らせしますので、皆様のご理解・ご協力をよろしくお願い致します。

①養浜のイメージ



砂浜の安定や回復のため、砂浜や海に土砂を人工的に供給するものです。砂丘に寄せて実施すると、その崩落を抑制する効果も期待できます。

②袋詰玉石のイメージ



こぶし大の石をネットに詰めたもの。主に洗掘（流水で土砂が削り取られる現象）対策として用いられます。

住吉・大宮・檉振興会連絡協議会で出前講座を行いました！

8月23日（木）に開催された住吉・大宮・檉振興会連絡協議会総会において、宮崎海岸の現状や海岸侵食の状況、今年度実施予定工事の概要などについてご説明しました。

参加された同振興会役員の方々に熱心にお聞きいただき、その後の質疑応答では、「早急に対策を実施してほしい」などのご意見をいただいたところです。

今後も小学校や地域づくり協議会への出前講座の機会を設けたいと考えておりますので、ご要望がありましたら宮崎海岸出張所までお気軽にご連絡ください。

海岸事業へのご理解・ご協力を
よろしくお願い致します。



【次号予告】「第19回 宮崎海岸市民談義所」の結果報告

「第19回 宮崎海岸市民談義所」を9月27日（木）に開催致します。次号では、その内容を報告する予定ですので、是非、御覧ください。

海岸に関するご相談やご意見・ご質問などありましたら

かいがん そうだんじょ
○海岸よろず相談所○

こくどうつうしよ みやざきかせんこくどうじむしよ みやざきかいがんしゅつちようしよ
【国土交通省 宮崎河川国道事務所 宮崎海岸出張所】

にご連絡下さい。

TEL：0985-62-7050/FAX：0985-62-7051

〒880-0211 宮崎県 宮崎市 佐土原町 下田島 9515-6

【旧 宮崎地方方法務局 佐土原出張所】

※宮崎河川国道事務所ホームページ

<http://www.qsr.mlit.go.jp/miyazaki/>

※海岸情報（宮崎海岸Publication）

<http://www.qsr.mlit.go.jp/miyazaki/html/kasen/sskondan/index.html>

↑前号までの「海岸よろず相談所だより」は、こちらから御覧いただけます。

