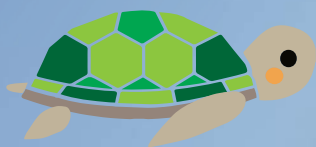


～第27回宮崎海岸市民談義所～

みやざきの

海と砂浜談義

あなたの想いを
聴かせてください



会場案内図



会場：佐土原総合支所 2階研修室
日時：平成27年8月4日(火)
18:30～21:00

お問い合わせ・お申し込み先
海岸よろず相談所(国土交通省宮崎海岸出張所)
TEL: 0985-62-7050
FAX: 0985-62-7051

みやぎの海と砂浜について談義しよう！

これまでの市民談義所は、事業の進捗に伴い、事務局からの説明が多い市民談義所となっていました。そこで、第27回市民談義所は、原点をふりかえり、宮崎海岸についてじっくり談義する場としたいと思います。

今、市民のみなさんが宮崎海岸について感じていること、考えていることを発表していただき（事前募集 3～5分×10名程度）、その後で、参加者全員でみやぎの海と砂浜について談義できればと思っています。

これまで市民談義所に参加されていなかった方のご意見も是非聴かせてください。みなさんのお越しをお待ちしています。



と き：平成27年8月4日(火) 18:30～21:00
と ころ：佐土原総合支所 2階研修室 [宮崎市佐土原町下田島 20660番地]
参加申込：下記申込みフォームに必要事項を記入のうえ、
FAX(0985-62-7051)でお申し込みください。
お電話(0985-62-7050)でも受け付けています。
参加人数把握のため、できるだけ事前にお申し込みください。

皆さんの宮崎海岸との関わり、宮崎海岸への想いを発表してみませんか？

当日、宮崎海岸について想いを発表をしてくださる方を募集しています。

募集人数：10名程度

時間：3～5分

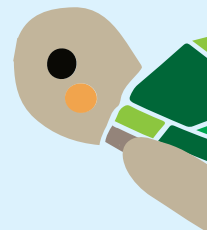
テーマ：宮崎海岸に関するあなたの想い（例えば、海との関わりや砂浜の思い出など、何でも可）

申込み締め切り：7月28日(火) 【参加申込みフォームをご利用ください】

※申込み多数の場合は人数調整させていただき、次回以降に発表していただくようお願いする場合があります。

※資料の配布やパワーポイント等の使用も可能です。個別にご相談ください。

どなたでも
ウェルカム♪



参加申込みフォーム

※3～5分の発表を希望される方は、「発表」欄の「希望する」に○をつけてください。

氏名	
住所	
連絡先	TEL： FAX： メールアドレス：
発表 どちらかに○	希望する ・ 希望しない
発表したいこと	

「宮崎海岸の侵食対策」とは？

3つの柱からなるプロジェクトです。これまでに失われた宮崎海岸（宮崎港北端～一ツ瀬川河口間）の砂浜を回復・維持するために、①養浜等を実施し、②突堤を整備します。また、砂丘が海岸に面しているため急激な侵食の危険性がある区域（大炊田海岸の一部、住吉海岸の一部）においては、浜崖頂部高の低下を防ぐために、③埋設護岸を整備します。

平成26年度末までに、各機関と連携した養浜と、突堤75m、埋設護岸1880m区間を施工しています。

「宮崎海岸市民談義所」とは？

宮崎海岸をどのように未来に引き継いでいくのか、みんなで考え、みんなで談義し、お互いに納得できる手段等の事業の方向性を見出す場です。