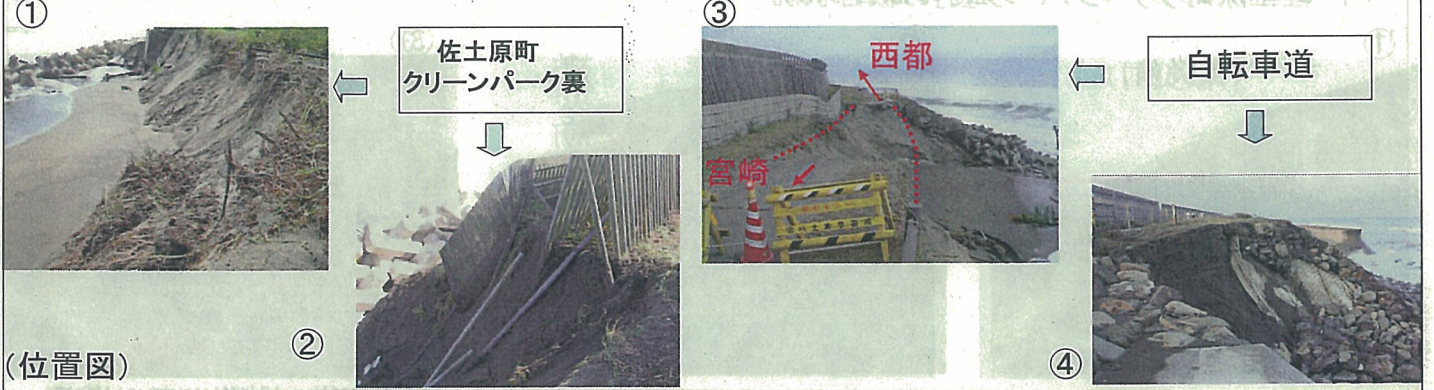


県有保安林及び自転車道の被害



被害の状況



「1 佐土原町クリーンパーク裏」

(拡大図)

(1) 被害状況

- ① 県有保安林が延長140m、奥行9mにわたり侵食。
(防風垣及びマツ林が流出)
- ② 一般県道宮崎佐土原西都自転車道が崩落。
(北側約40m、南側約30m)



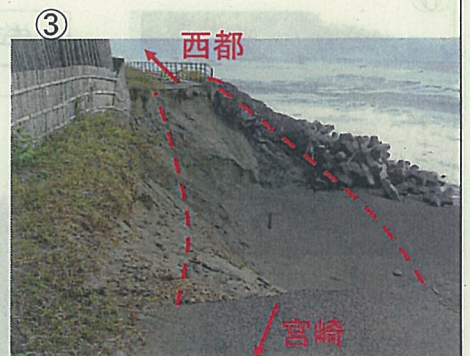
(位置図)



「1 佐土原町クリーンパーク裏」の被害状況



県有保安林の被災状況



自転車道の被災(NO1)状況



「1 佐土原町クリーンパーク裏」

(2) 対応

- ① 侵食により流出、堆積した防風垣の丸太やマツの除去。(流出する恐れがあるものを含む)
- ② 侵食された保安林部分については、林野庁と協議を行い、平成16年度に実施した工法(傾斜堤+消波工+防風垣+マツ植栽)により復旧する予定。
- ③ 被災した自転車道については、既設工法により復旧予定。

①



平成16年度に災害復旧により実施した箇所
(傾斜堤+消波工+防風垣+マツ植栽)

自転車道付近の護岸



③

②



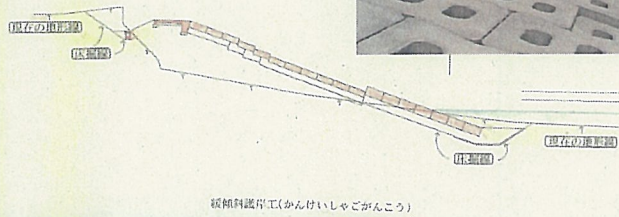
(参考) 護岸工の種類

①

緩傾斜堤

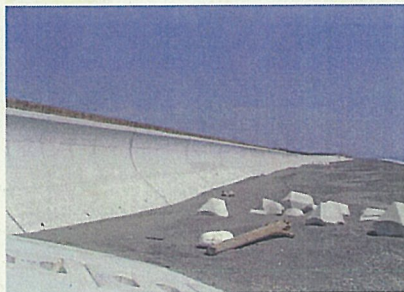


6



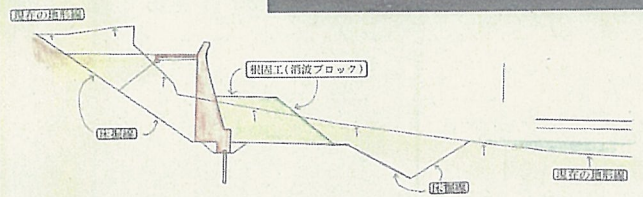
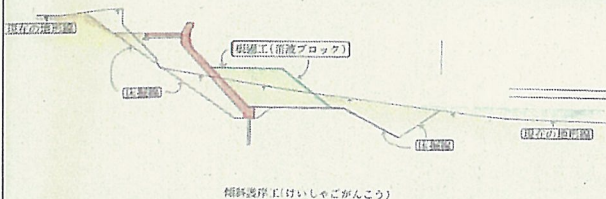
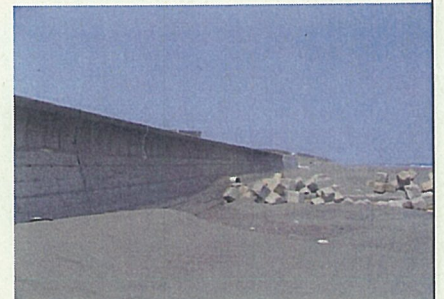
②

傾斜堤



③

直立堤



「2 動物園の北側」

(1) 被害状況

県有保安林が延長375mにわたり侵食。
(防風垣及びマツ林が流出)

(2) 対応

- ①流出した防風垣の丸太、マツの除去。
- ②宮崎河川国道事務所が計画している養浜も視野に入れ、今後の状況を観察。

