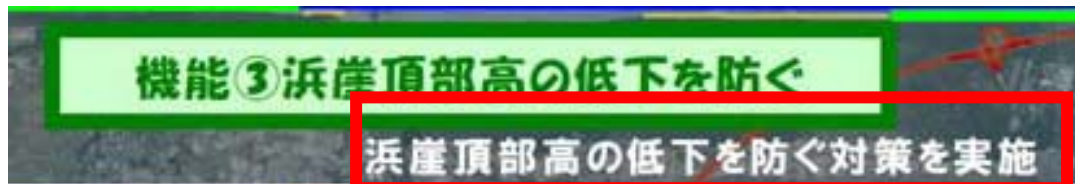


資料10-II p.50 宮崎海岸の侵食対策（案）修正版 再修正箇所



表面を砂で覆った埋設護岸を設置



宮崎海岸

機能①

(3)ステップアップの方法

- ・当面は、関係機関と連携した養浜を実施
- ・地形測量や各種モニタリングを実施し、投入位置や量を決定
- ・関係機関と連携した、様々な手法による養浜を検討
- ・中長期的には、一ツ瀬川北側や河川からの流入土砂の増加など、自然の力による砂浜の回復・維持を目指した様々な取り組みを実施

・中長期的には、宮崎海岸北側や河川からの流入土砂の増加など、砂浜の回復・維持を目指した様々な取り組みを実施