

Ⅲ. 平成27年度実施工事と今後の予定

<内容>

(1) 平成27年度実施工事	1
1) 養浜の実施予定	2
2) 養浜以外の工事予定	4
(2) 今後の予定	8

国土交通省・宮崎県
平成27年10月2日

(1) 平成27年度実施工事

(1) 平成27年度実施工事

1) 養浜の実施予定

✚関係機関との連携により、約8.7万m³の養浜を実施(予定含む)

場所	材料	養浜量	宮崎海岸の侵食対策に求められる機能との対応	主な目的	備考
一ツ瀬川河口右岸(陸上)	一ツ瀬川河口(富田漁港)浚渫土砂	約0.3万m ³	沿岸方向の流入土砂の増加	○ニツ立海岸、大炊田海岸への土砂供給	県漁港との連携(予定)
大炊田(陸上)	みやざき臨海公園ビーチ整地土砂	約0.7万m ³	急激な侵食の抑制	○急激な侵食の抑制に資する養浜 ○浜崖頂部高の低下を抑制するための土砂供給 ○サンドパックスの覆土砂	県港湾との連携
石崎浜(陸上)	追手川掘削土砂	約0.6万m ³	急激な侵食の抑制	○急激な侵食の抑制に資する養浜 ○浜崖頂部高の低下を抑制するための土砂供給	県河川との連携(予定)
	御手洗川掘削土砂	約0.3万m ³	急激な侵食の抑制	○急激な侵食の抑制に資する養浜 ○浜崖頂部高の低下を抑制するための土砂供給	県河川との連携(予定)
	三財川掘削土砂	約1.7万m ³	急激な侵食の抑制	○急激な侵食の抑制に資する養浜 ○浜崖頂部高の低下を抑制するための土砂供給	県河川との連携
動物園東(陸上)	宮崎港仮置土砂	約1.2万m ³	急激な侵食の抑制	○急激な侵食の抑制に資する養浜 ○浜崖頂部高の低下を抑制するための土砂供給	県港湾との連携
	三財川掘削土砂	約1.8万m ³	急激な侵食の抑制	○急激な侵食の抑制に資する養浜 ○浜崖頂部高の低下を抑制するための土砂供給	県河川との連携(予定)
住吉海岸沖(海上)	宮崎港浚渫土砂	約1.5万m ³	沿岸方向の流入土砂の増加	○効率的な養浜方法の検討(海中養浜) ○一ツ葉有料PA沖への土砂供給	国港湾との連携(予定)
	みやざき臨海公園マリーナ航路浚渫土砂	約0.6万m ³	沿岸方向の流入土砂の増加	○効率的な養浜方法の検討(海中養浜) ○一ツ葉有料PA沖への土砂供給	県港湾との連携
合計		約8.7万m ³			



(1) 平成27年度実施工事

1) 養浜の実施予定(参考)

✚関係事業での発生土砂を仮置場に来年度以降の養浜材としてストック
(予定含む)

場 所	材 料	養浜量	宮崎海岸の侵食対策に求められる機能との対応	主な目的	備考
ストック土砂	みやざき臨海公園 ビーチ整地土砂 (石崎浜仮置)	約0.3万m ³	—	土砂のストック	県港湾との連携
	船引川掘削土砂 (宮崎港仮置予定)	約0.3万m ³	—	土砂のストック	県河川との連携 (予定)
	みやざき臨海公園 マリーナ航路浚渫土砂 (仮置場今後調整)	約1.2万m ³	—	土砂のストック	県港湾との連携 (予定)
	川南漁港 航路浚渫土砂 (仮置場今後調整)	約0.5万m ³	—	土砂のストック	県漁港との連携 (予定)
合計		約2.3万m ³			



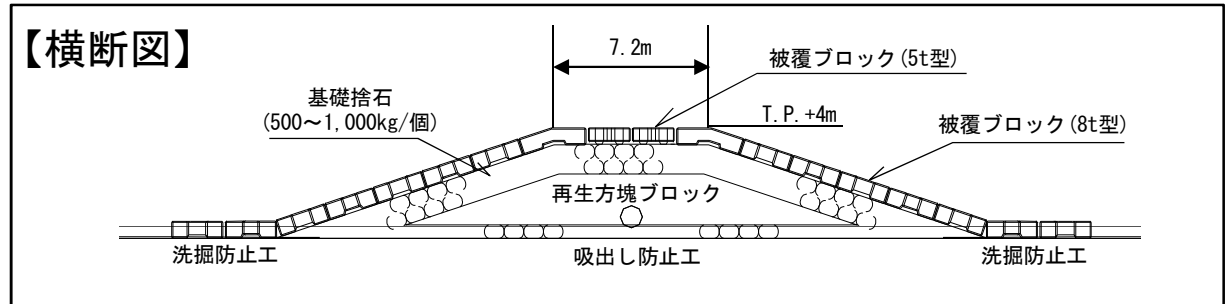
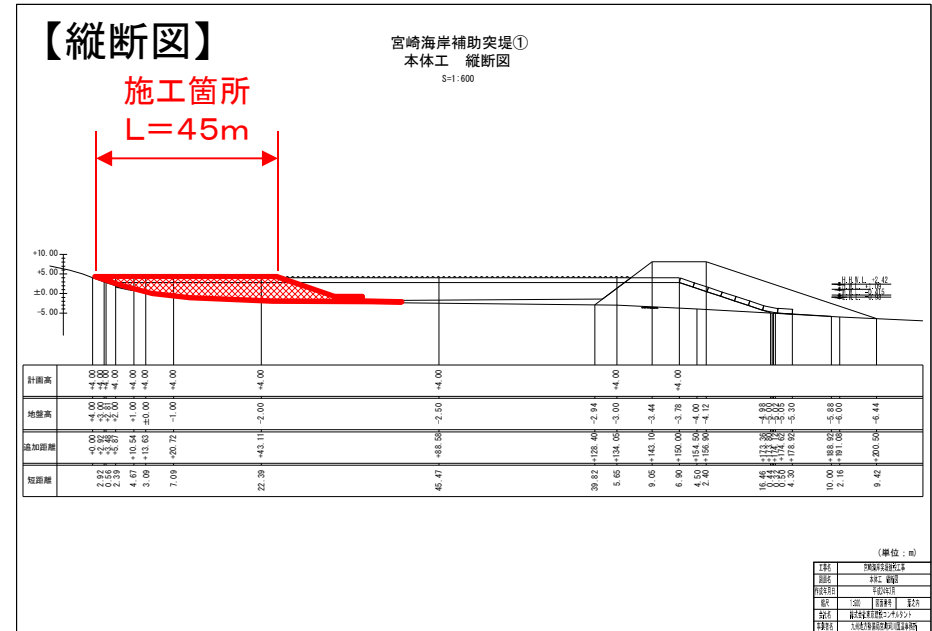
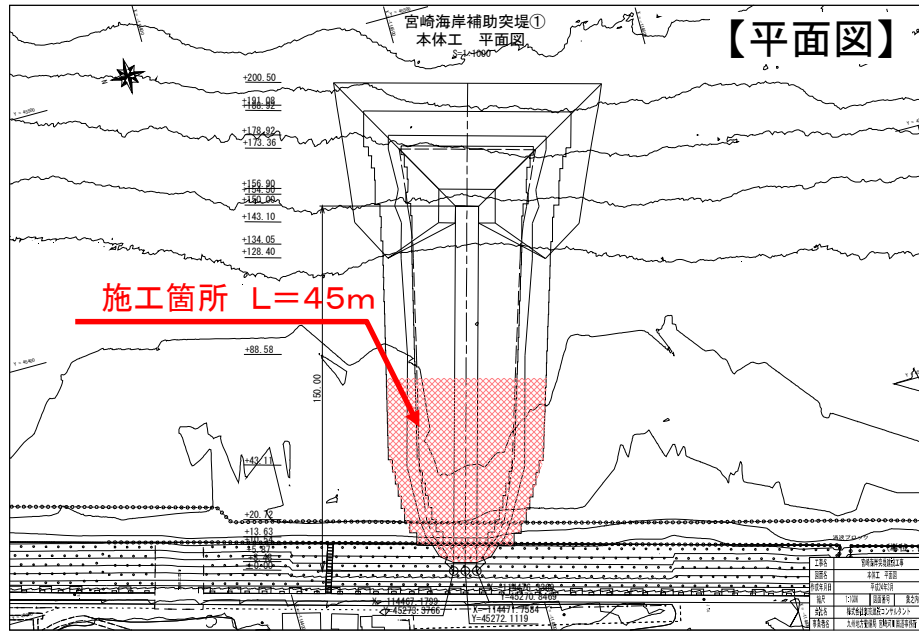
(1) 平成27年度実施工事

2) 養浜以外の工事予定 補助突堤①(宮崎河川国道事務所施工分)

【目的】

- 内容: 南へ流出する土砂を減らすための「補助突堤①」に着手。
- 工事概要: 補助突堤① L=45m

・施工期間：平成27年12月～平成28年6月

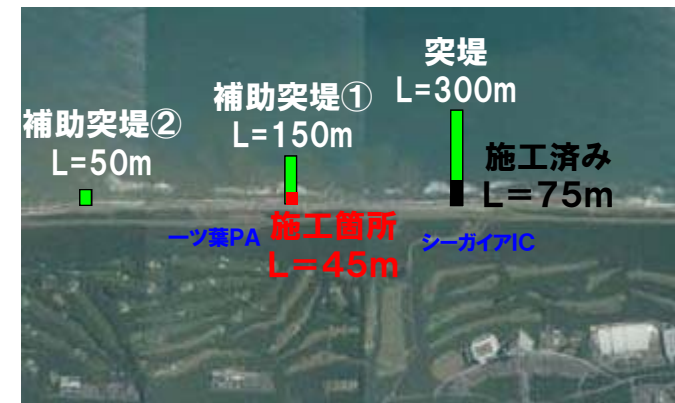
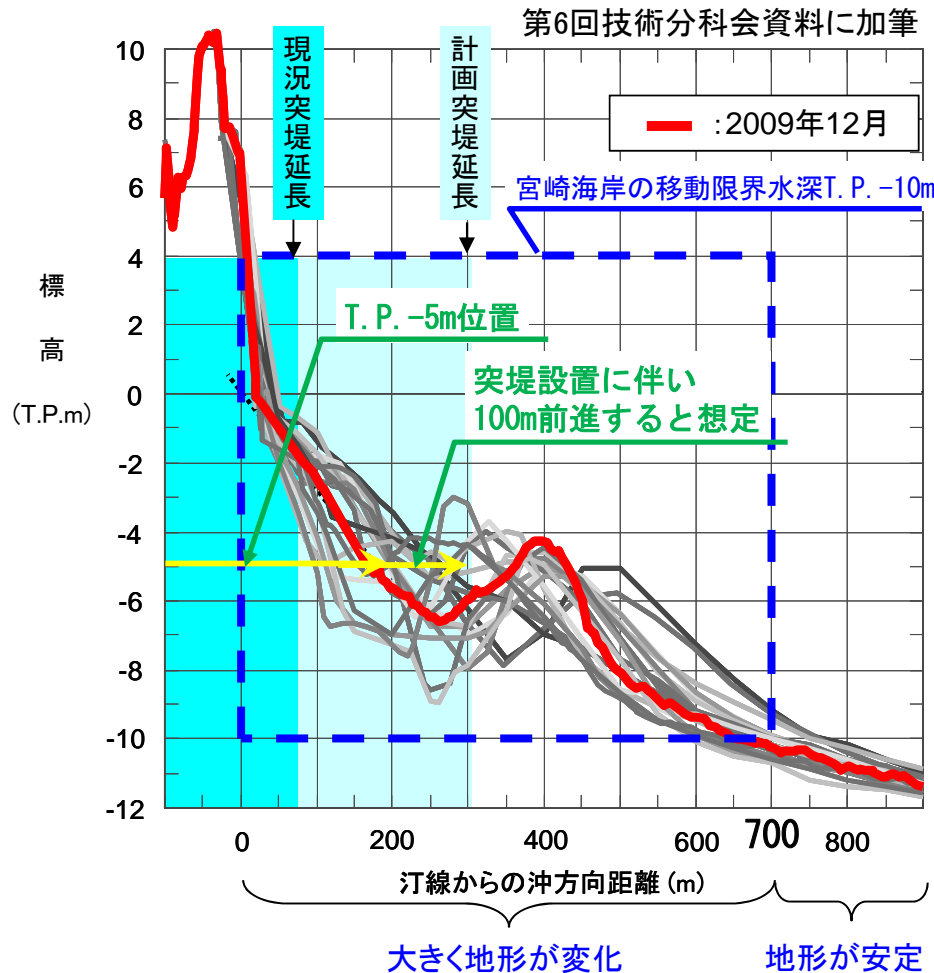


※構造については、現在精査中のため変わる可能性があります。

(1) 平成27年度実施工事

2) 養浜以外の工事予定 (参考)突堤の計画

- 突堤はT.P.+4m～T.P.-5mの漂砂を制御することを目指して、堤長300mとして計画
- 平成27年10月時点で、このうちの75mまで施工済み
- 現状の堤長(75m)では、高波浪時には突堤先端の沖側で碎波が見られ、突堤南北の土砂移動が十分に制御できていない



既設離岸堤北端の海浜断面 (過去27年間(1983.3～2009.12)の測量成果)

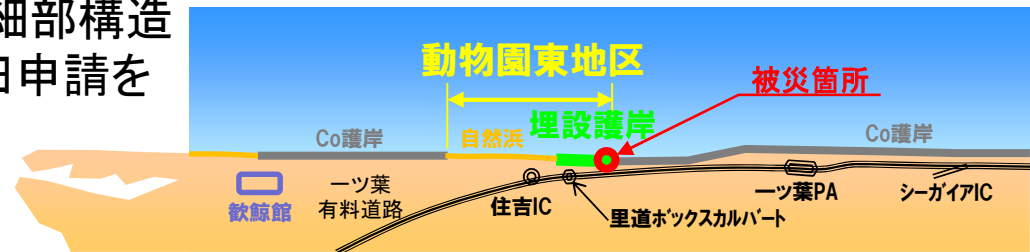
(1) 平成27年度実施工事

2) 養浜以外の工事予定 動物園東(宮崎河川国道事務所施工分)

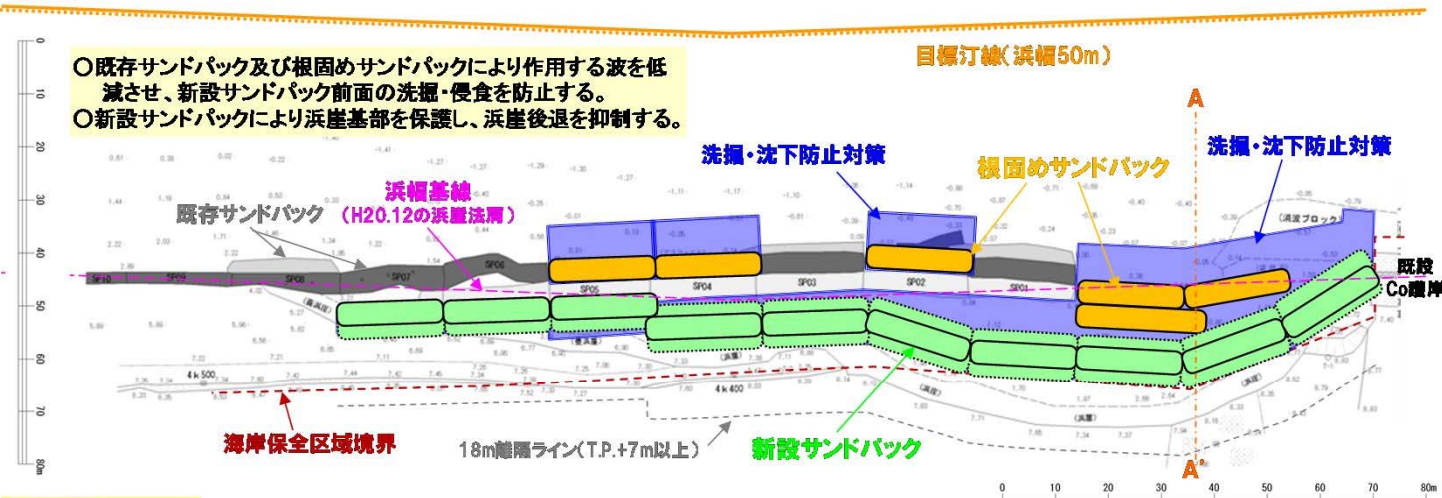
□動物園東地区の被災箇所については、細部構造に関する具体的な検討を行い、災害復旧申請を行う予定。

・施工期間：未定

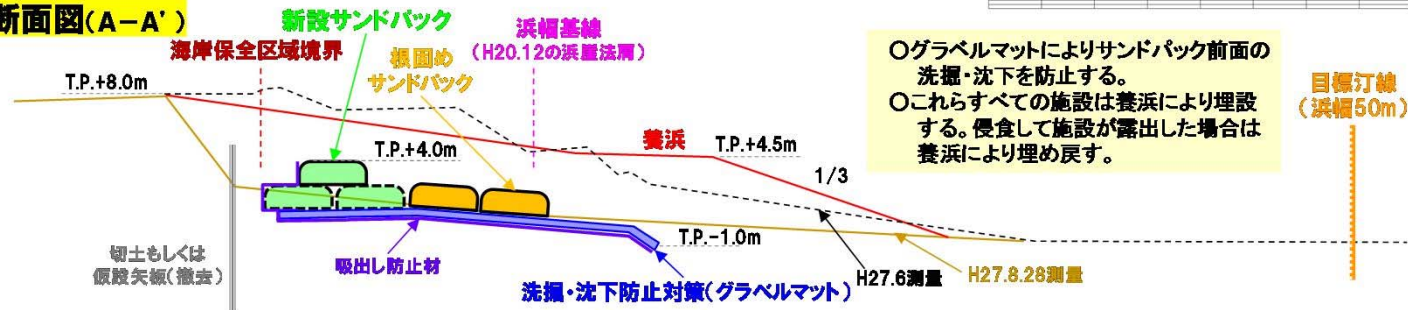
復旧工法(案)



平面図



断面図(A-A')



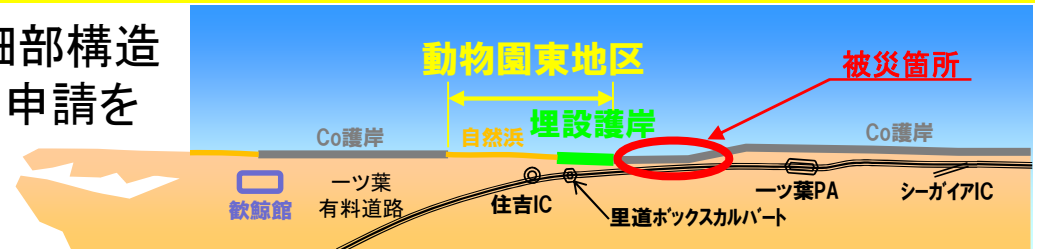
(1) 平成27年度実施工事

2) 養浜以外の工事予定 浜山(宮崎県中部農林振興局施工分)

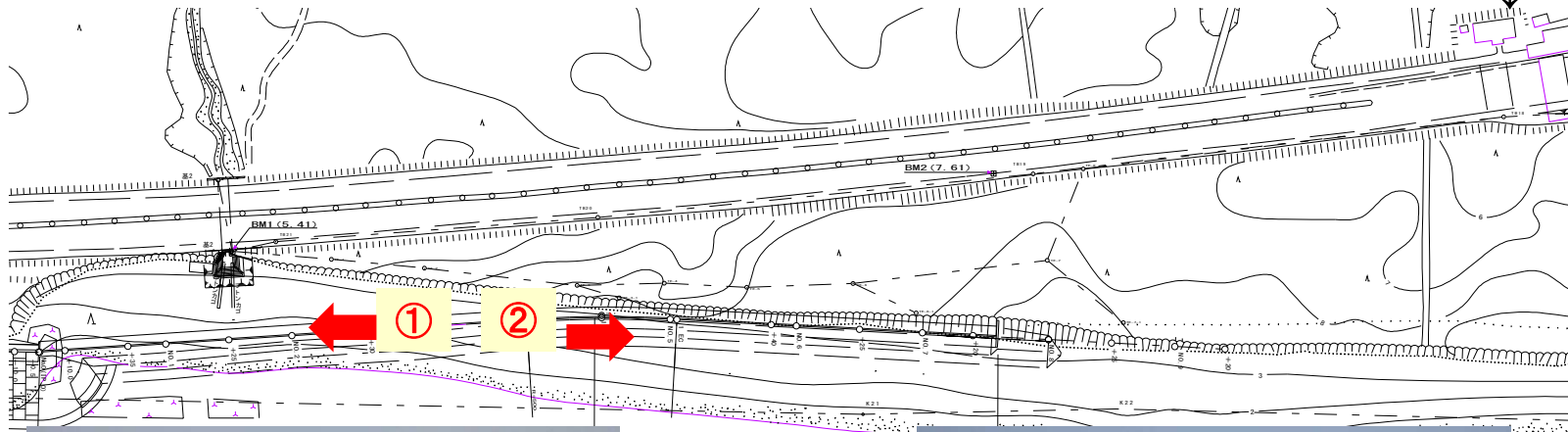
□既設傾斜護岸の被災箇所については、細部構造に関する具体的な検討を行い、災害復旧申請を行う予定。

・施工期間：未定

被災状況



一ツ葉有料道路
料金所



①被災状況(南側)



②被災状況(北側)



(2) 今後の予定

(2) 今後の予定

✚ 談義所、分科会、委員会の議論に応じ適宜変更の可能性あり

