



今年も産卵に来ました！

記事

- ◇「第18回 宮崎海岸市民談義所」開催報告
- ◇7月は<海岸愛護月間>です！
- ◇台風3号接近に伴う大炊田海岸の緊急的な補強工事について

「第18回 宮崎海岸市民談義所」開催報告

国土交通省と宮崎県は、宮崎海岸侵食対策について、市民がお互いに納得できる手段等の事業の方向性を見いだす場として「宮崎海岸市民談義所」（以下、「談義所」）を開催しています。

6月7日（木）に開催した第18回談義所では、前回の談義所で十分談義しきれなかった以下の4つのテーマのうち、必須項目一つとグループごとに分かれた参加者の皆さんに選択項目から一つを選んでもらった上で、グループ談義を行いました。

談義では、「行政にまかせきりではなく住民でもモニタリングに参加できるのではないか」、「専門家同士が互いに評価しあえるような体制を」、「ワークショップの議題や進め方について、再検討すべき」などの意見が出されました。

また、「侵食の深刻さとそれに対する早急な対策が必要」という危機感も非常に強く感じられました。

<必須項目>

- ①. モニタリング調査と市民の関わり方

<選択項目>

- ②. 事業進捗のチェック ③. 海岸の利用や環境 ④. 談義所の進め方

※談義所の議事概要は、後日、宮崎河川国道事務所ホームページに掲載予定です。

当日の配付資料や「宮崎海岸の侵食対策」に関する資料等についても、閲覧できます。



6月10日付宮崎日日新聞

7月は<海岸愛護月間>です！

推進
標語

～美しく、安全で、いきいきした海岸をめざして～

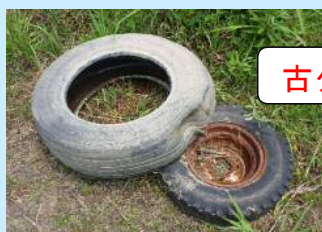
海岸は、人と海とのふれあいの場として、生活にうるおいをもたらす貴重な空間となっています。近年、様々な用途に利用される一方で、それが海岸空間の環境を悪化させる原因となっていたり、水難事故もあとを絶たず、良好な海岸環境を保全することへの国民の期待がますます高まっています。

このため、国土交通省では、国民の共有財産である海岸を貴重な生活空間として、いつまでも良好な状態に保つとともに、安全かつ適正な利用のため、海岸愛護思想の普及と啓発を図ることを目的に、昭和47年から毎年7月を<海岸愛護月間>とし、月間の推進標語を上記のように定めて、地方公共団体や市民団体の協力を得て全国でイベントや海岸清掃などの運動を実施しています。

なお、海の恩恵に感謝するとともに海洋国日本の繁栄を願う日として「海の日（今年は7月16日です。）」が祝日とされています。

梅雨があけ、本格的な夏をむかえるとみなさんも海とふれあう機会がふえると思います。そこで、今後末永く海と親しくふれあうために、宮崎海岸の環境について考えてみましょう。

みんなで、ゴミのない
きれいな海岸にしよう！



古タイヤ



ダンボール



花火

台風3号接近に伴う大炊田海岸の緊急的な補強工事について

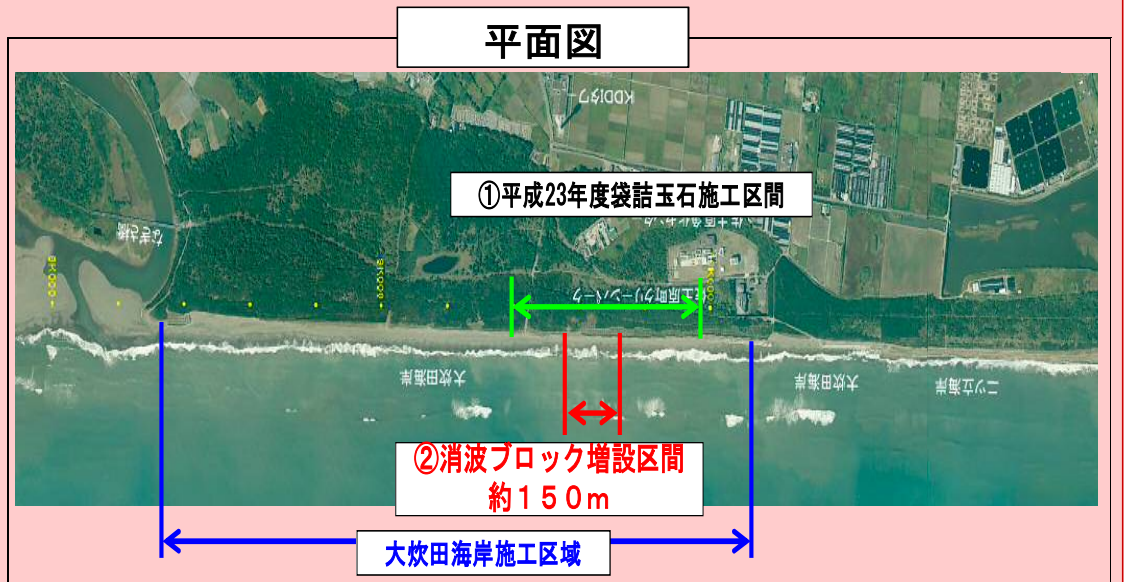
宮崎海岸では、昨年の台風により砂丘の侵食を受けた大炊田海岸において、応急対策（養浜等）を3月までに実施しました。また、海岸背後に施設等が近接している箇所については、袋詰玉石による対策も併せて実施しました。（右図①）

今回、4月・5月の高波浪により右図に示している一部区間で、養浜材の流出、袋詰玉石の沈下及び砂丘の崩落が発生しました。

そのような状況の中、台風3号の接近による被害の拡大が懸念されたため、6月5日に該当区間の補強工事を実施しました。（右図②）

今回の緊急的な補強工事は、時間が限られていたことから、消波ブロックの増設を実施しましたが、宮崎海岸保全の基本方針（新たに設置するコンクリート構造物は出来るだけ減らす）に基づいた補強工事を現在別途検討中です。

その補強工事が決定するまで、消波ブロックは現地に存置する予定です。皆様には、大変ご迷惑をお掛けしますが、ご協力をよろしくお願い致します。



補強工事完了後現地写真
(H24. 6. 6 撮影)

※パノラマ加工しているため、ゆがんで見えます。



海岸に関するご相談やご意見・ご質問などありましたら

○海岸よろず相談所○

【国土交通省 宮崎河川国道事務所 宮崎海岸出張所】

にご連絡下さい。

TEL：0985-62-7050/FAX：0985-62-7051

〒880-0211 宮崎県 宮崎市 佐土原町 下田島 9515-6

【旧 宮崎地方務局 佐土原出張所】

※宮崎河川国道事務所ホームページ

<http://www.qsr.mlit.go.jp/miyazaki/>

※海岸情報（宮崎海岸Publication）

<http://www.qsr.mlit.go.jp/miyazaki/html/kasen/sskondan/index.html>

