



青空だと海のもさも格別

記事

- ◇ 「第11回宮崎海岸侵食対策検討委員会」及び「第1回効果検証分科会」の開催報告
- ◇ 住吉海岸のサンドバック現地実験の状況
- ◇ 「第8回石崎浜ビーチクリーン」の御案内

「第11回宮崎海岸侵食対策検討委員会」及び「第1回効果検証分科会」の開催報告

国土交通省と宮崎県は、海岸工学や自然環境の専門家、地元や海岸利用の有識者からなる「宮崎海岸侵食対策検討委員会」（以下、「委員会」）を開催しています。本誌第36号でお知らせしましたとおり、7月22日（日）午前に第11回委員会を、同日午後第1回効果検証分科会を開催しました。

第11回委員会では、「宮崎海岸の侵食対策」が「対策の検討、計画」から「対策の実施、効果・影響の確認」の段階に入ったことを受け、養浜、突堤、埋設護岸という一連の侵食対策をできるだけ円滑かつ手戻りなく実施していくために、対策の効果・影響を確認する役割を担う「効果検証分科会」を設置しました。

委員会に引き続き開催された第1回効果検証分科会では、効果検証の手順を検討するとともに、「『宮崎海岸の侵食対策』の効果検証のための調査実施計画」（以下、「調査実施計画」）を策定しました。今後は、調査実施計画に基づいた調査を実施し、その結果を分析・評価することにより、「宮崎海岸の侵食対策」の効果・影響を確認していくこととなります。

本年10月頃には突堤工事に着手する予定です。皆様の御協力をお願いします。なお、工事区域等の詳細は次号でお知らせします。

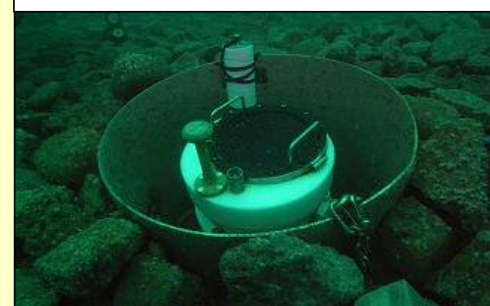
<調査実施計画に基づいた調査の一例>

海象・漂砂調査

(目的)

- ・ 設計条件、波の打ち上げ高および漂砂の外力条件となる波浪・潮位の把握。
- ・ 漂砂の方向、範囲等の把握。
- ・ 養浜砂を移動させる波浪・流況の把握。

海底に設置した海象計で観測



測量

(目的)

- ・ 土砂移動の実態や陸上及び海底地形の変化の把握。
- ・ 養浜砂の移動実態、養浜盛土の変形の把握。

汀線付近の地形測量

～ 土砂量及び汀線位置の変化を把握 ～



環境・利用調査

(目的)

- ・ 海岸域における動植物の種や分布状況及びそれらが生息・生育する場の特性を把握。
- ・ 養浜による環境変化の把握。
- ・ 海岸における利用形態、分布等の把握。

汀線付近の生物採取状況



船上での底質採取状況



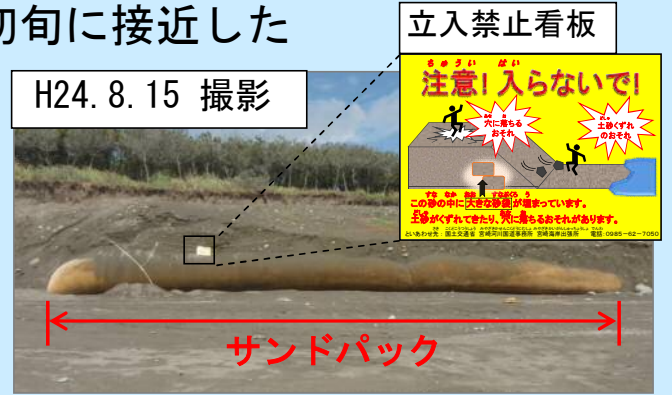
※委員会等の資料は宮崎河川国道事務所ホームページに掲載しているほか、海岸よろず相談所でも閲覧することができます。（裏面参照）

住吉海岸のサンドバック現地実験の状況

「宮崎海岸の侵食対策」の1つである埋設護岸については、“できるだけコンクリート以外の材料を使う”ことを目指しており、海岸保全施設として新たに開発中の技術である「サンドバック（丈夫な合成繊維に砂を詰めた大きな袋）」を用いた護岸の可能性について、現地実験と併せて検討を行っています。（本誌第33号参照）

現地実験は、住吉海岸の砂浜（フェニックス自然動物園東側）において、サンドバックを埋設して実施しているところですが、8月初旬に接近した台風10号等による波浪の影響で、サンドバックの一部が露出しています。

今後、「高波来襲時のサンドバックの安定性及び背後の土砂流出の有無の確認」「サンドバックが露出した場合の海岸利用者に対する安全性等の確認」を実施しますので、皆様の危険防止のため、また、正確な実験結果を得るためにも、現場付近には立ち入らないようにしてください。



「第8回石崎浜ビーチクリーン」の御案内

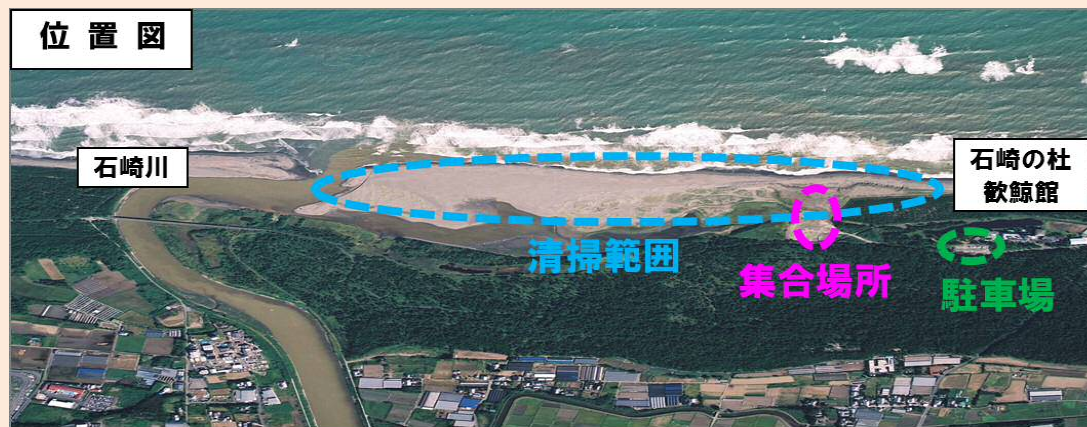
『宮崎の海岸をみんなで美しくする会』では、ゴミ問題を解決するために「多くの方々に海岸へ目を向けていただきたい」「市民の手でできることから始めよう!」という趣旨から海岸清掃を行っています。

今回、アカウミガメのふ化期を迎えたことに伴い、仔ガメが海へ帰る時に障害物となるゴミを取り除くことを目的とした『第8回 石崎浜ビーチクリーン』を下記のとおり開催しますので、みなさまのご参加・ご協力をお願いします。

- 日 時：平成24年9月22日（土）8時～〔1時間半程度〕
- 集合場所：石崎浜
- 清掃範囲：石崎川河口右岸の砂浜
- 駐車場：石崎の杜 歓鯨館（旧石崎浜荘）の北側スペース

※車の場合は、できるだけ乗り合いでお越し下さい。
 ※動きやすい服装でお越し下さい。
 ※軍手、タオル、水分補給のための水筒等は各自で準備願います。
 ※小雨決行ですが、高波浪、強風、強雨等の悪天候の場合は中止します。
 中止の確認は、下記連絡先にお電話ください。
 なお、電話が繋がりにくい場合がありますので、団体での参加の場合は、代表者の方がご確認のうえ、団員のみなさまへの周知をお願いします。

○連絡先：080-1531-6806〔海岸よろず相談所：中村〕



障害物により海へ帰れない仔ガメ



8月15日現在の石崎浜の様子

台風の影響による大量の漂着物(左)と投棄ゴミ(右)



前回（5月12日）開催時の様子

100名を超える方々にご参加いただきました。



海岸に関するご相談やご意見・ご質問などありましたら

〇海岸よろず相談所〇

【国土交通省 宮崎河川国道事務所 宮崎海岸出張所】

にご連絡下さい。

TEL：0985-62-7050/FAX：0985-62-7051

〒880-0211 宮崎県 宮崎市 佐土原町 下田島 9515-6

【旧 宮崎地方方法務局 佐土原出張所】

※宮崎河川国道事務所ホームページ

<http://www.qsr.mlit.go.jp/miyazaki/>

※海岸情報（宮崎海岸Publication）

<http://www.qsr.mlit.go.jp/miyazaki/html/kasen/sskondan/index.html>

