

砂防だより

平成22年度 第2号

Contents

<1面>

- ・7.3豪雨災害
- ・応急復旧作業を実施
(都城市夏尾町)

<2面>

- ・口蹄疫非常事態ようやく解除
- ・砂防&防災マメ情報
- ・編集担当の「つぶやき」

「砂防だより」は、国土交通省大淀川砂防出張所が作成する、砂防事業広報紙です。大淀川砂防出張所が事業を実施している地域の皆様へ、役場や支所を通じて回覧しています。

<回覧地区>

- 西諸県郡高原町
- 都城市山田町の一部
- 都城市高崎町の一部
- 都城市夏尾及び御池地区

お電話ください



- ご意見、ご質問
- 砂防工事に関する苦情
- 砂防施設の異状通報
- その他情報提供

国土交通省宮崎河川国道事務所
大淀川砂防出張所

〒889-4412
宮崎県西諸県郡高原町西麓
字大迫1847-1
TEL (0984)42-1364
FAX (0984)42-4703

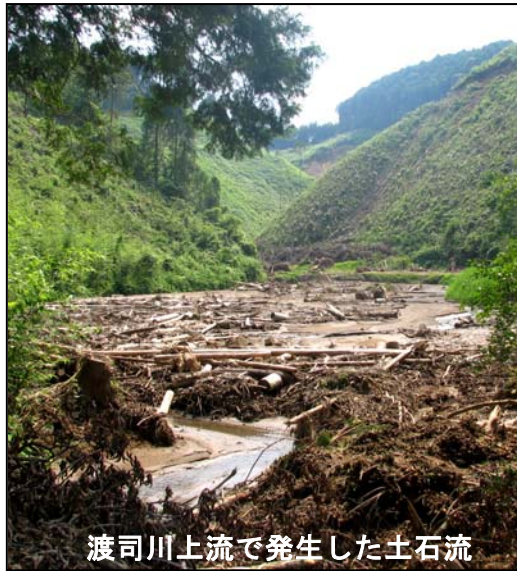
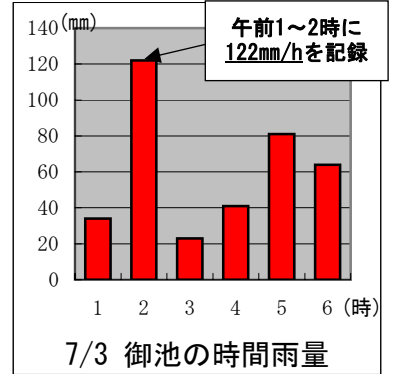
7.3 豪雨災害

各地域で被害 122mm/hの記録的豪雨(御池)

7月2日深夜から降り出した雨は、都城市御池で1時間あたり122mmという記録的豪雨となり、都城市西岳地区や山田町を中心に大きな被害をもたらしました。

被災された方々に心より御見舞を申し上げるとともに、一日も早い復興をお祈りいたします。

当所としても引き続き、土石流対策などの砂防施設整備に取り組んでまいります。



応急作業を実施

土石流発生現場 (都城市夏尾町)

今回の豪雨で土石流が発生した都城市夏尾町の被災現場で、国土交通省宮崎河川国道事務所において大型土のう設置などの応急作業を行いました。

現場付近の山林が延長300mにわたって大規模に崩壊し、土砂や流木が民家のすぐそばまで押し寄せてきており、その後の降雨などで二次的な被害が懸念されたことから、緊急的に当所において対処したものです。



口蹄疫 非常事態宣言

ようやく解除！

7月27日午前0時、口蹄疫に伴う宮崎県下の非常事態宣言がようやく解除となりました。

3月の発生から4ヶ月にわたり、様々な方面に大きな影響を及ぼした口蹄疫でしたが、日常生活や経済活動の回復に向けて、ようやく光が見えてきたと言えそうです。

大淀川砂防出張所では、口蹄疫の感染拡大防止のため一部工事を見合わせていましたが、非常事態宣言の解除を受けて、これらの工事を再開いたしました（※今後も当面は、車両の消毒などの感染防止策を継続していきますのでご安心ください）。

非常事態宣言期間中は、特に工事車両の移動等に対して、大変ご心配をおかけしました。また、感染拡大防止のために貴重なご意見をお寄せいただき、ありがとうございました。

各現場の工事完成に向けて、これから本格的に取り組んでまいります。工事に関するご意見などございましたら、ぜひ大淀川砂防出張所までお寄せください。

今後ともご理解ご協力のほどよろしくお願いいたします。



砂防 & 防災 マメ情報

砂防施設の解説や、防災に役立つ豆知識などを紹介するコーナーです。

Q. 近所の砂防えん堤（砂防ダム）が土砂で満杯です。大丈夫でしょうか？

A. 大丈夫です。満杯になってからも大切な役目があるのです。

砂防えん堤が土砂で一杯…。一見、役目を終えてしまったように思えますが、実はそこからが本領発揮なのです。

まず、満杯になったことで川幅が広く、また平たくなるので、土石流の勢いを緩やかにする働きがあります。また、たまった土砂は左右の山を押しさえ、新たな崩壊を食い止めているのです。

(図1)

満杯の状態ですらに土石流が来たら、「図2」の三角の部分で土砂を捉えます。ここにたまった土砂は、その後の雨などで徐々に流されていき、いずれ元どおり平たくなります。そして再び次の洪水時に土砂を捉える空間となります。

砂防えん堤は、このような働きを考慮してその大きさなどを計画しています。

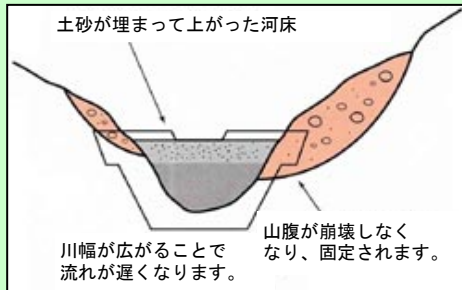


図1 たまった土砂の作用

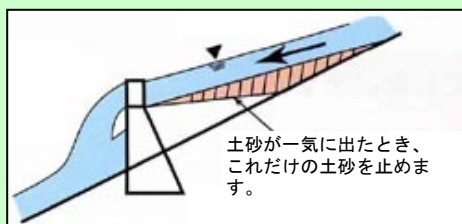


図2 土石流を捉えるしくみ

(図は静岡県建設部河川砂防局HPより引用)

編集担当の



◆高校野球県予選。無観客試合に口蹄疫の影響の大きさを感じましたが、非常事態宣言はやっと解除、準決勝からは観客の姿も。

◆しかし一方でこの豪雨災害。被災した家屋や農地、山林を目の当たりにし、当紙としてもなかなか明るい話題を提供できず、編集にも悩む日々…。

◆熱戦の火蓋を切った甲子園。県代表の球児たちから、明るい話題と元気をたくさんもらえると良いですね。

(T)

国土交通省宮崎河川国道事務所
大淀川砂防出張所 広報紙
「砂防だより」

平成22年度 第2号

(平成22年8月5日 作成)