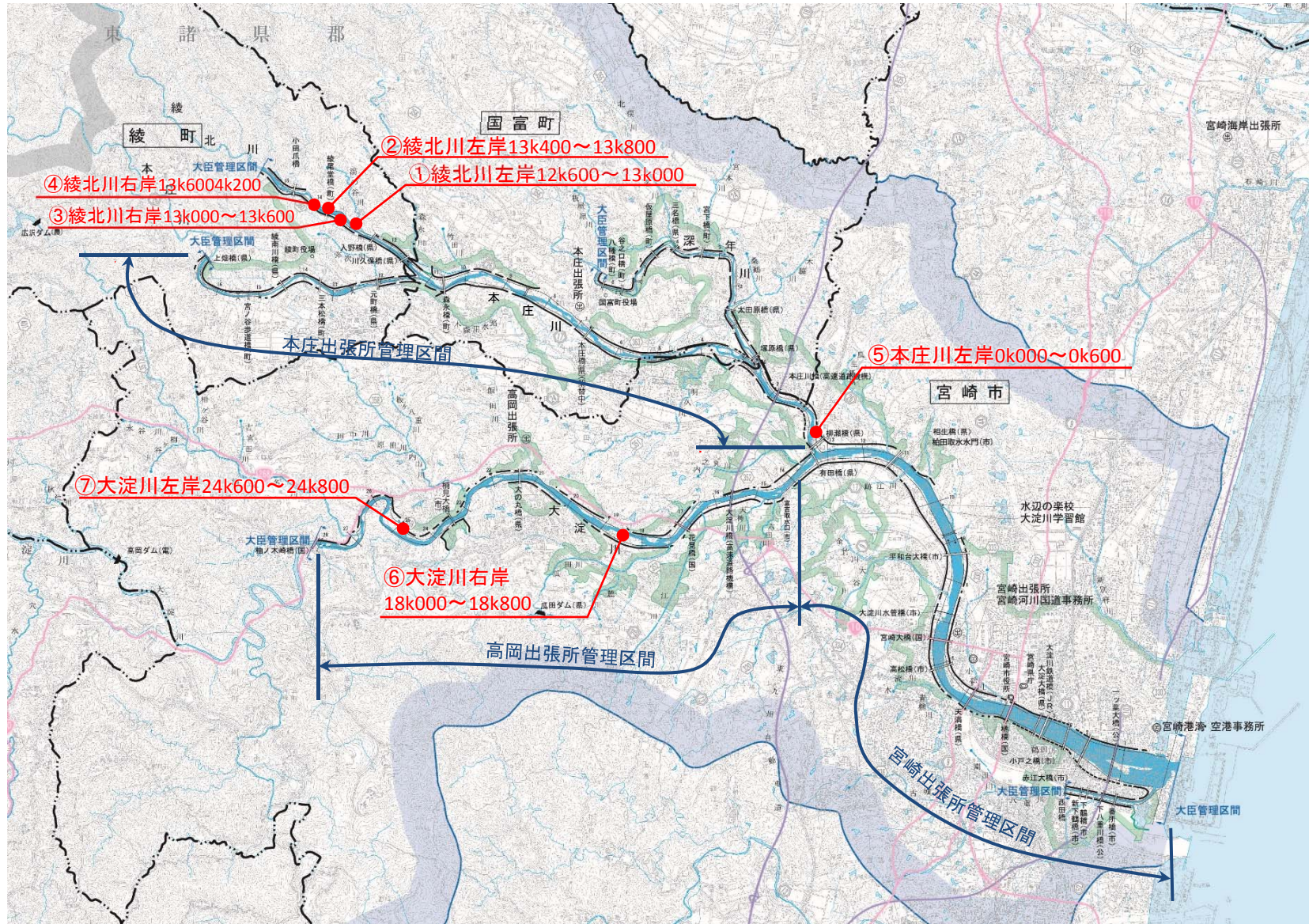


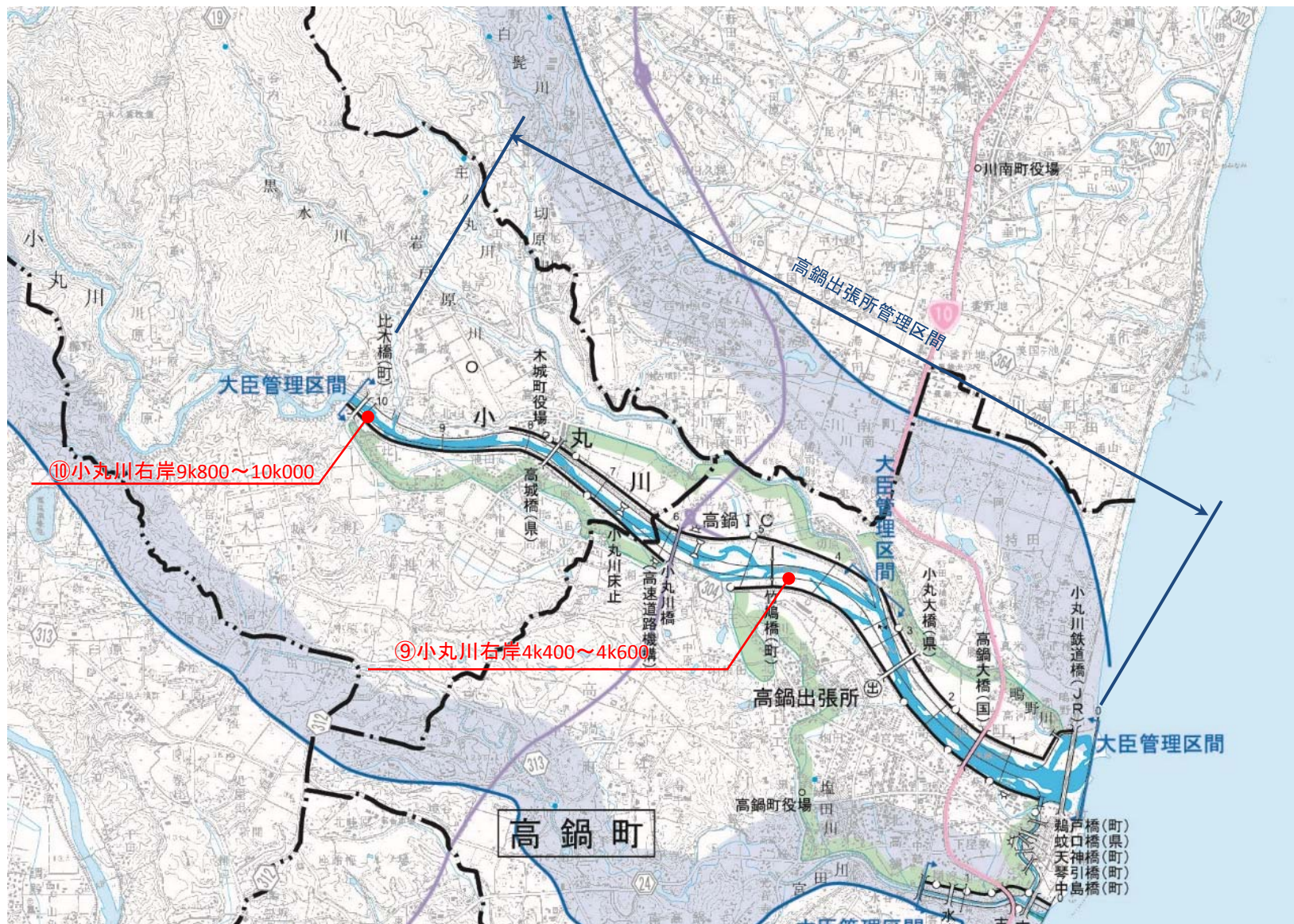
宮崎河川国道事務所管内 河川区域内樹木採取公募箇所

区画 番号	公募箇所						公募種類		出張所名
	水系名	河川名	採取場所	距離標	左右岸	採取規模	雑木	竹	
①	大淀川	綾北川	宮崎県東諸県郡綾町入野地先	12k600～13k000	左岸	8,000m ²	○		本庄出張所
②	大淀川	綾北川	宮崎県東諸県郡綾町入野地先	13k400～13k800	左岸	10,000m ²	○		本庄出張所
③	大淀川	綾北川	宮崎県東諸県郡綾町北俣地先	13k000～13k600	右岸	16,000m ²	○		本庄出張所
④	大淀川	綾北川	宮崎県東諸県郡綾町北俣地先	13k600～14k200	右岸	5,000m ²	○		本庄出張所
⑤	大淀川	本庄川	宮崎県宮崎市大瀬町地先	0k000～0k600	左岸	18,600m ²	○		本庄出張所
⑥	大淀川	大淀川	宮崎市高岡町花見地先	18k000～18k800	右岸	30,000m ²	○		高岡出張所
⑦	大淀川	大淀川	宮崎市高岡町浦之名地先	24k600～24k800	左岸	6,000m ²	○		高岡出張所
⑧	大淀川	大淀川	都城市高崎町縄瀬地先	55k000～56k000	左岸	2,400m ²		○	都城出張所
⑨	小丸川	小丸川	宮崎県児湯郡高鍋町中川原地先	4k400～4k600	右岸	10,000m ²		○	高鍋出張所
⑩	小丸川	小丸川	宮崎県児湯郡木城町比木地先	9k800～10k000	右岸	4,000m ²	○		高鍋出張所

公募型樹木採取位置図 (大淀川下流・本庄川・綾北川)

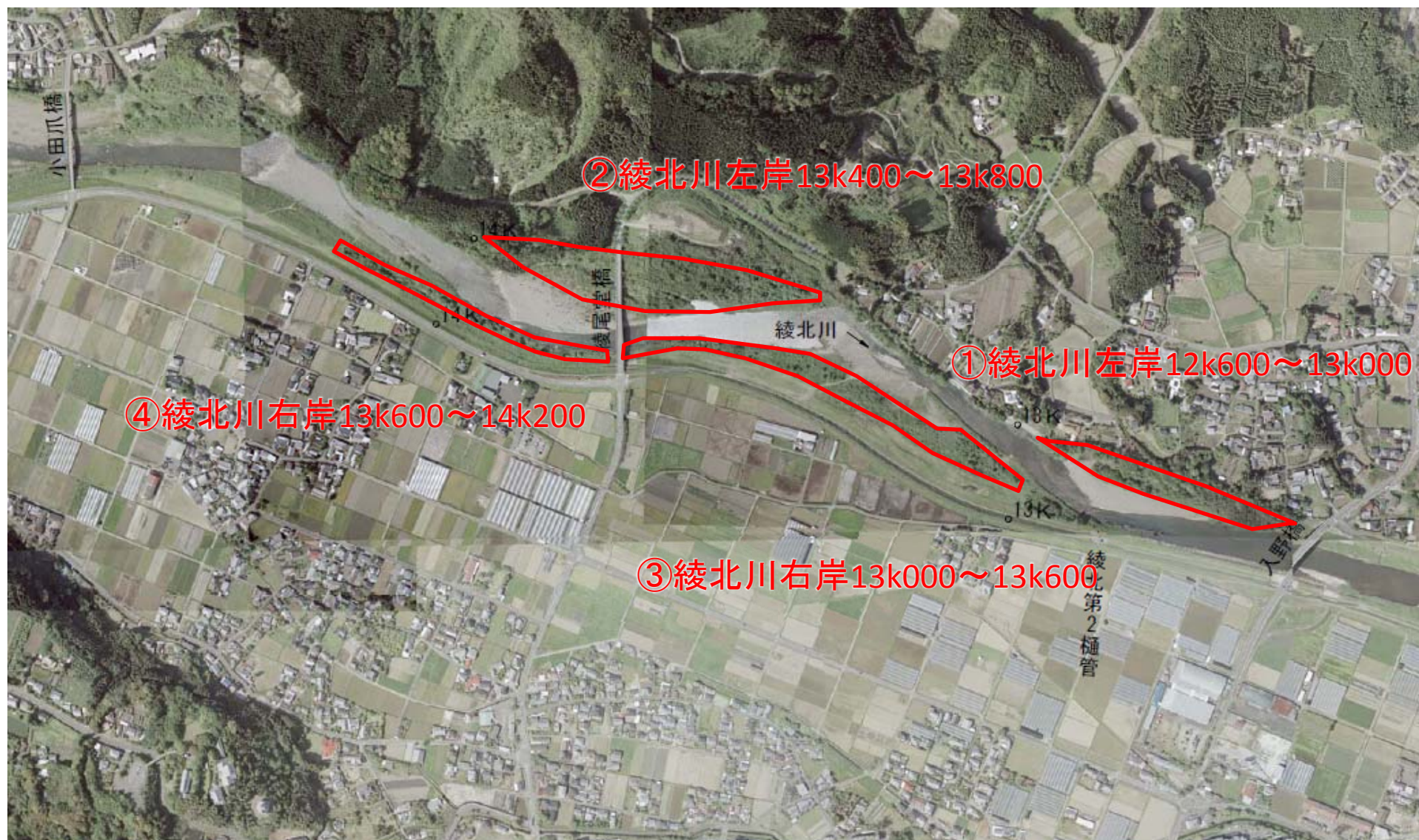


公募型樹木採取位置図 (小丸川)



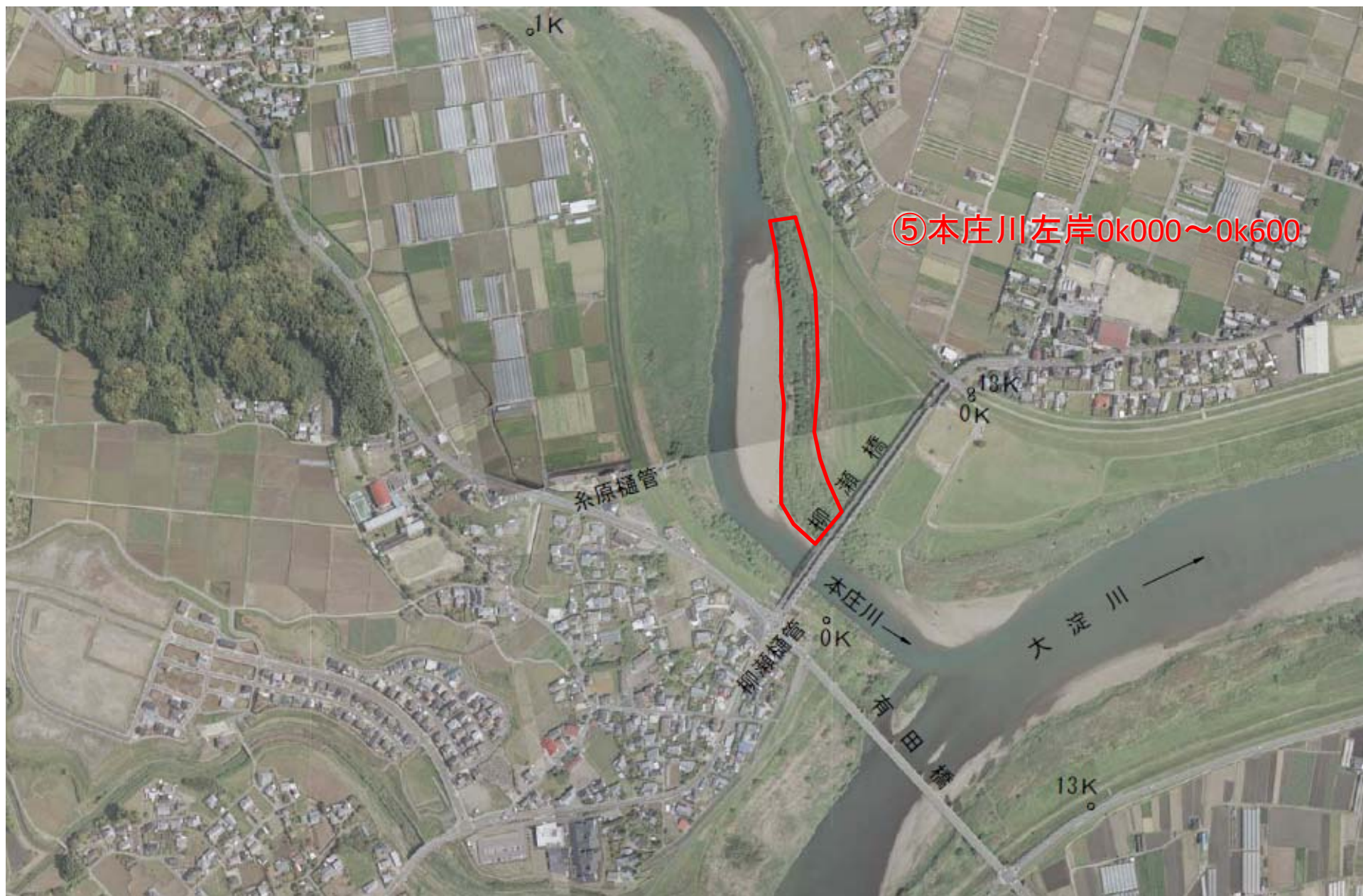
①②③④宮崎県東諸県郡綾町入野・北俣地先

公募採取箇所



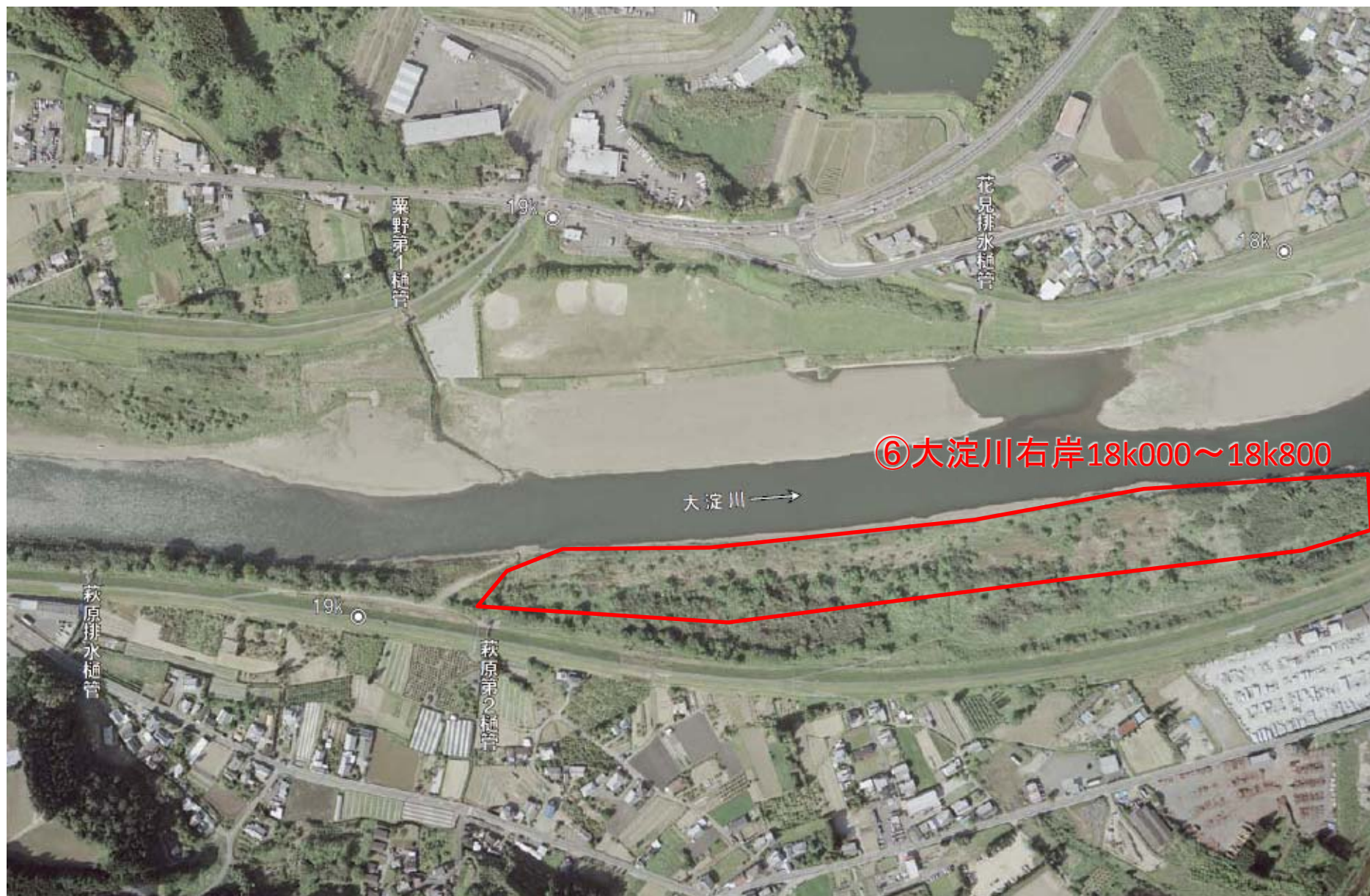
⑤宮崎県宮崎市大瀬町地先

□ 公募採取箇所



⑥宮崎市高岡町花見地先

公募採取箇所



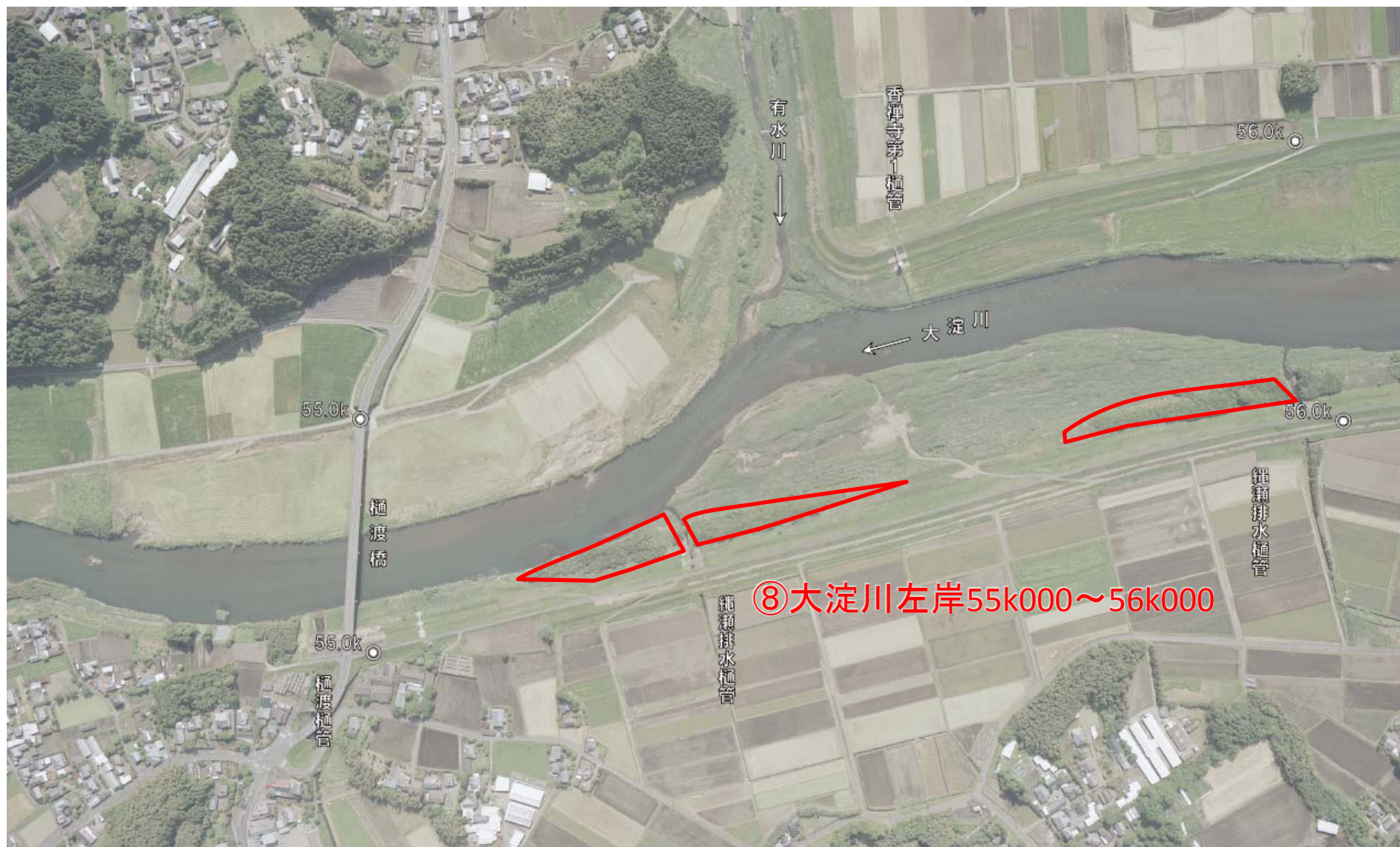
⑦宮崎市高岡町浦之名地先

□ 公募採取箇所



⑧都城市高崎町縄瀬地先

公募採取箇所



⑨宮崎県児湯郡高鍋町中川原地先

公募採取箇所



⑩宮崎県児湯郡木城町比木地先

□ 公募採取箇所

