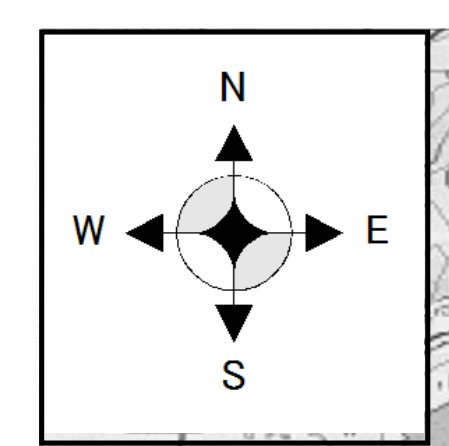
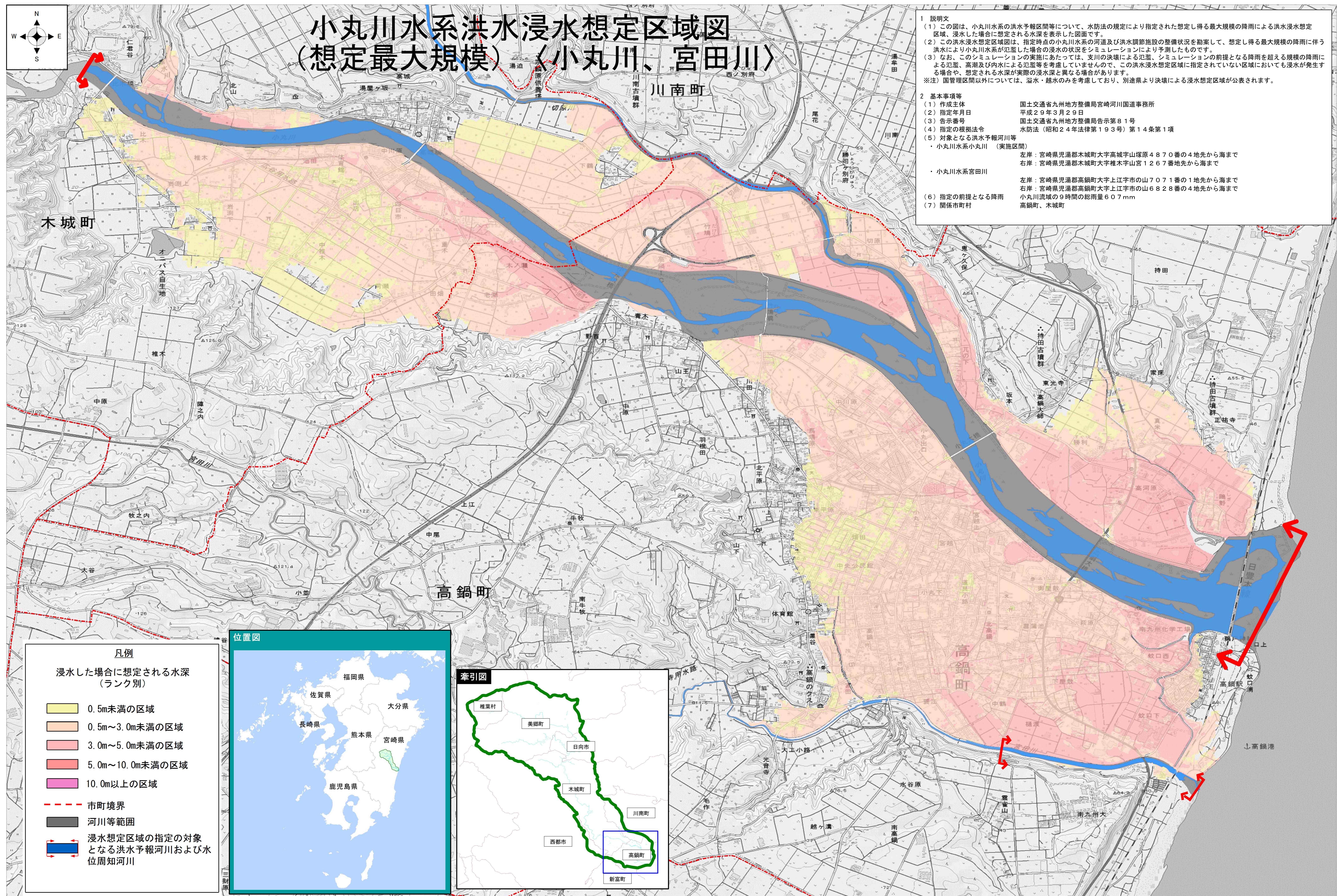


小丸川水系洪水浸水想定区域図 (想定最大規模) (小丸川、宮田川)



- 1 説明文
- (1) この図は、小丸川水系の洪水予報区間等について、水防法の規定により指定された想定し得る最大規模の降雨による洪水浸水想定区域、浸水した場合に想定される水深を表示した図面です。
 - (2) この洪水浸水想定区域図は、指定時点の小丸川水系の河道及び洪水調節施設の整備状況を勘案して、想定し得る最大規模の降雨に伴う洪水により小丸川水系が氾濫した場合の浸水の状況をシミュレーションにより予測したものです。
 - (3) なお、このシミュレーションの実施にあたっては、支川の決壊による氾濫、シミュレーションの前提となる降雨を超える規模の降雨による氾濫、高潮及び内水による氾濫等を考慮していませんので、この洪水浸水想定区域に指定されていない区域においても浸水が発生する場合があります。想定される水深が実際の浸水深と異なる場合があります。
- ※注) 国管理区間以外については、溢水・越水のみを考慮しており、別途県より決壊による浸水想定区域が公表されます。
- 2 基本事項等
- | | |
|------------------|--|
| (1) 作成主体 | 国土交通省九州地方整備局宮崎河川国道事務所 |
| (2) 指定年月日 | 平成29年3月29日 |
| (3) 告示番号 | 国土交通省九州地方整備局告示第81号 |
| (4) 指定の根拠法令 | 水防法(昭和24年法律第193号)第14条第1項 |
| (5) 対象となる洪水予報河川等 | 小丸川水系小丸川(実施区間)
・小丸川水系宮田川 |
| | 左岸: 宮崎県児湯郡木城町大字高城字山塚原4870番の4地先から海まで
右岸: 宮崎県児湯郡木城町大字椎木字山宮1267番地先から海まで |
| | 左岸: 宮崎県児湯郡高鍋町大字上江字市の山7071番の1地先から海まで
右岸: 宮崎県児湯郡高鍋町大字上江字市の山6828番の4地先から海まで |
| (6) 指定の前提となる降雨 | 小丸川流域の9時間の総雨量607mm |
| (7) 関係市町村 | 高鍋町、木城町 |

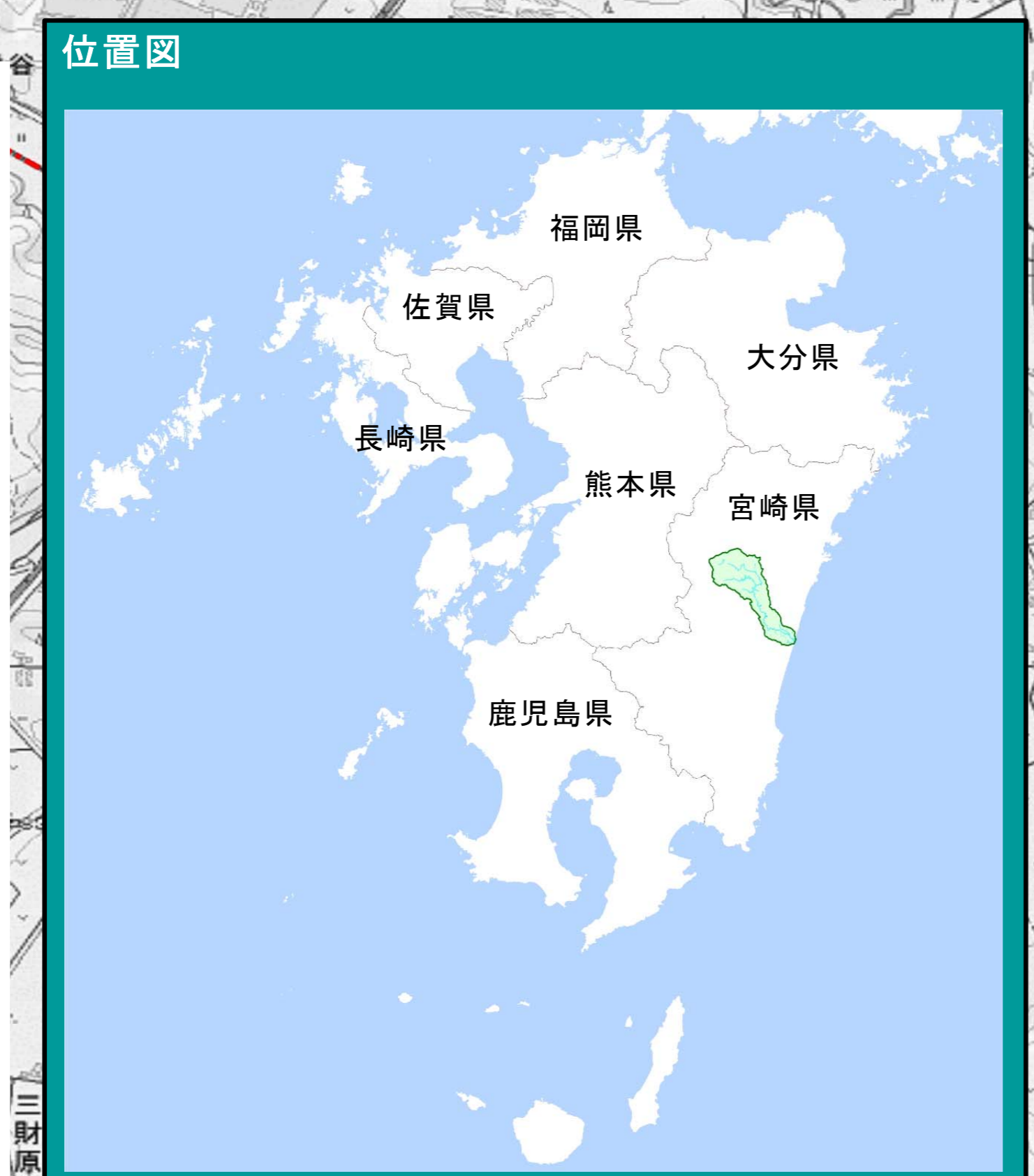


凡例

浸水した場合に想定される水深
(ランク別)

0.5m未満の区域
0.5m~3.0m未満の区域
3.0m~5.0m未満の区域
5.0m~10.0m未満の区域
10.0m以上の区域

--- 市町境界
 河川等範囲
 浸水想定区域の指定の対象となる洪水予報河川および水位周知河川



「国土地理院の電子地形図25000『石川内』『川南』『妻』『高鍋』を掲載」

国土交通省 九州地方整備局 宮崎河川国道事務所

