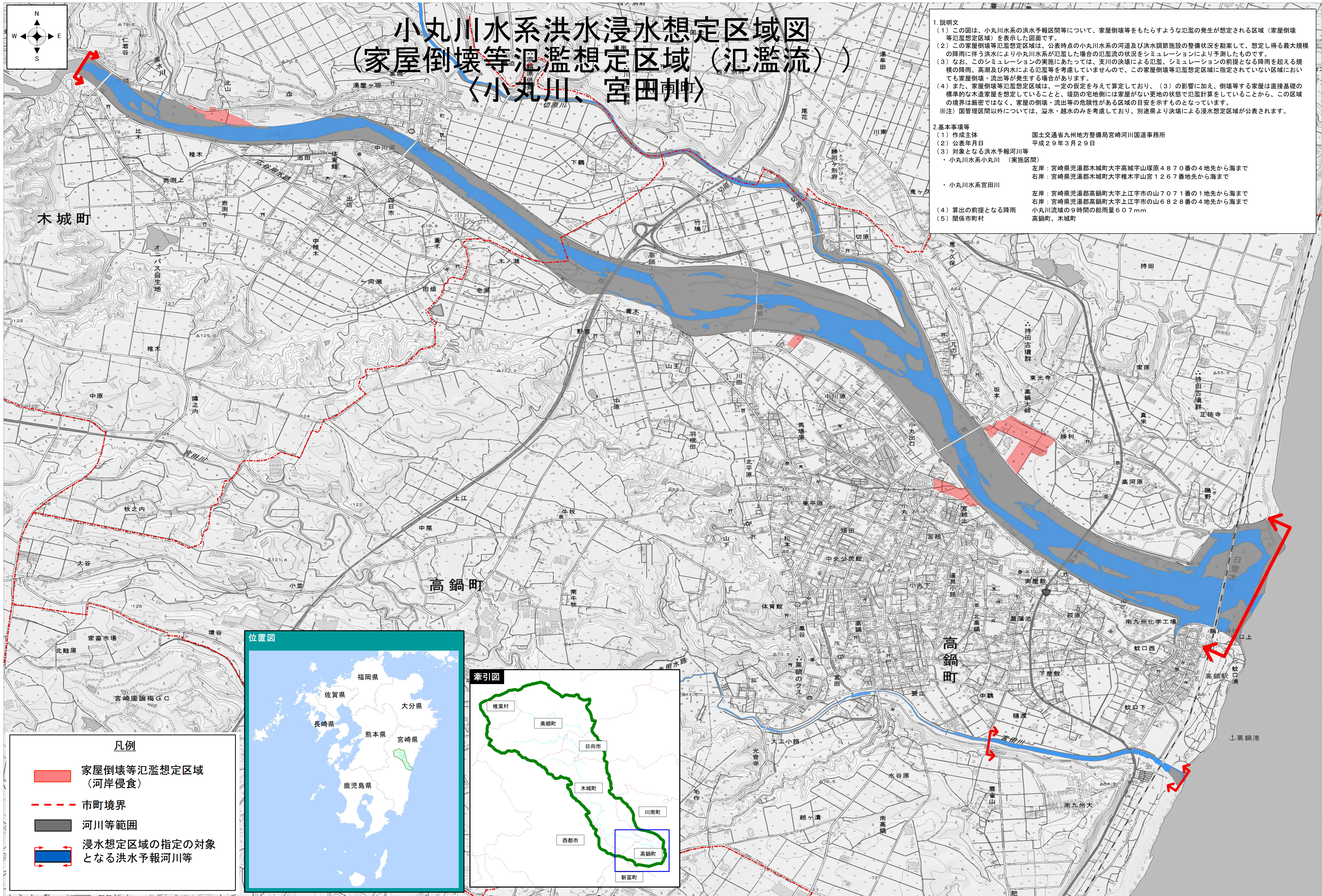


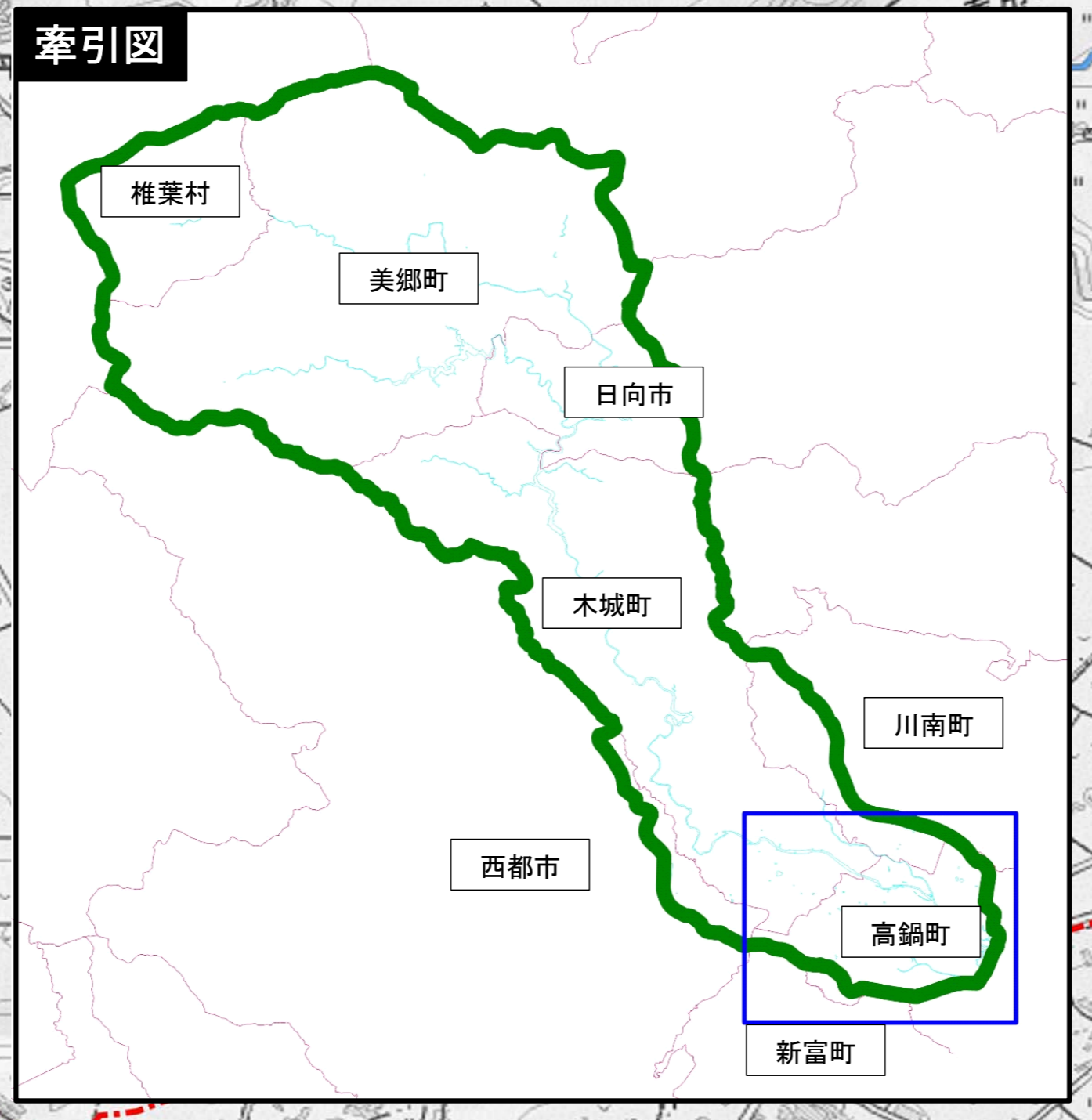
小丸川水系洪水浸水想定区域図 (家屋倒壊等氾濫想定区域(氾濫流)) 〈小丸川、宮田川〉

1. 説明文
 (1) この図は、小丸川水系の洪水予報区間等について、家屋倒壊等をもたらすような氾濫の発生が想定される区域(家屋倒壊等氾濫想定区域)を表示した図面です。
 (2) この家屋倒壊等氾濫想定区域は、公表時点の小丸川水系の河道及び洪水調節施設の整備状況を勘案して、想定し得る最大規模の降雨に伴う洪水により小丸川水系が氾濫した場合の氾濫流の状況をシミュレーションにより予測したものです。
 (3) なお、このシミュレーションの実施にあたっては、支川の決壊による氾濫、シミュレーションの前提となる降雨を超える規模の降雨、高潮及び内水による氾濫等を考慮していませんので、この家屋倒壊等氾濫想定区域に指定されていない区域においても家屋倒壊・流出等が発生する場合があります。
 (4) また、家屋倒壊等氾濫想定区域は、一定の仮定を与えて算定しており、(3)の影響に加え、倒壊等する家屋は直接基礎の標準的な木造家屋を想定していることと、堤防の宅地側には家屋がない更地の状態で氾濫計算をしていることから、この区域の境界は厳密ではなく、家屋の倒壊・流出等の危険性がある区域の目安を示すものとなっています。
 ※注) 国管理区間以外については、溢水・越水のみを考慮しており、別途より決壊による浸水想定区域が公表されます。

2. 基本事項等
 (1) 作成主体 国土交通省九州地方整備局宮崎河川国道事務所
 (2) 公表年月日 平成29年3月29日
 (3) 対象となる洪水予報河川等
 ・小丸川水系小丸川(実施区間)
 左岸: 宮崎県児湯郡木城町大字高城字山塚原4870番の4地先から海まで
 右岸: 宮崎県児湯郡木城町大字椎木字山宮1267番地先から海まで
 ・小丸川水系宮田川
 左岸: 宮崎県児湯郡高鍋町大字上江字市の山7071番の1地先から海まで
 右岸: 宮崎県児湯郡高鍋町大字上江字市の山6282番の4地先から海まで
 (4) 算出の前提となる降雨 小丸川流域の9時間の総雨量607mm
 (5) 関係市町村 高鍋町、木城町



- 凡例
- 家屋倒壊等氾濫想定区域(河岸侵食)
 - 市町境界
 - 河川等範囲
 - 浸水想定区域の指定の対象となる洪水予報河川等



「国土地理院の電子地形図25000『石川内』『川南』『妻』『高鍋』を掲載」

国土交通省 九州地方整備局 宮崎河川国道事務所

