

# 本庄出張所だより

平成27年  
11月号



国土交通省 宮崎河川国道事務所 本庄出張所では、皆さんに川を身近に感じていただきたく、「本庄出張所だより」を発行することになりました。

平成19年から平成25年まで「MKF river」を発行しておりましたが、今回「本庄出張所だより」として新しく生まれ変わりました。

これから3ヶ月に1回程度のペースで川に関する情報をお知らせしていきますので、末永くよろしくお願ひ致します。

■本庄出張所では、本庄川（綾南川）、深年川、綾北川の河川工事や堤防補修などの維持管理を行っています。

川に関するご不明な点、ご要望等ありましたら裏面お問い合わせ先までご連絡ください。

## 【国が管理している区間】

本庄川（綾南川）：大淀川合流点から16k950（上畑橋付近）まで

深年川：本庄川合流点から6k600（八幡橋上流約400m付近）まで

綾北川：本庄川合流点から15k600（綾川荘下流約150m付近）まで

## 本庄出張所 管理区間



①本庄川16k950付近



②深年川6k600付近

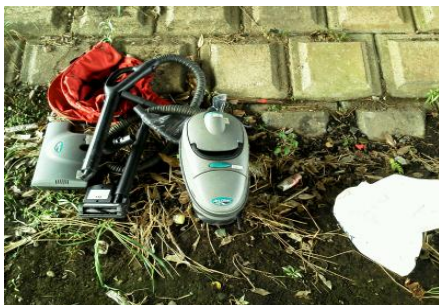


③綾北川15k600付近

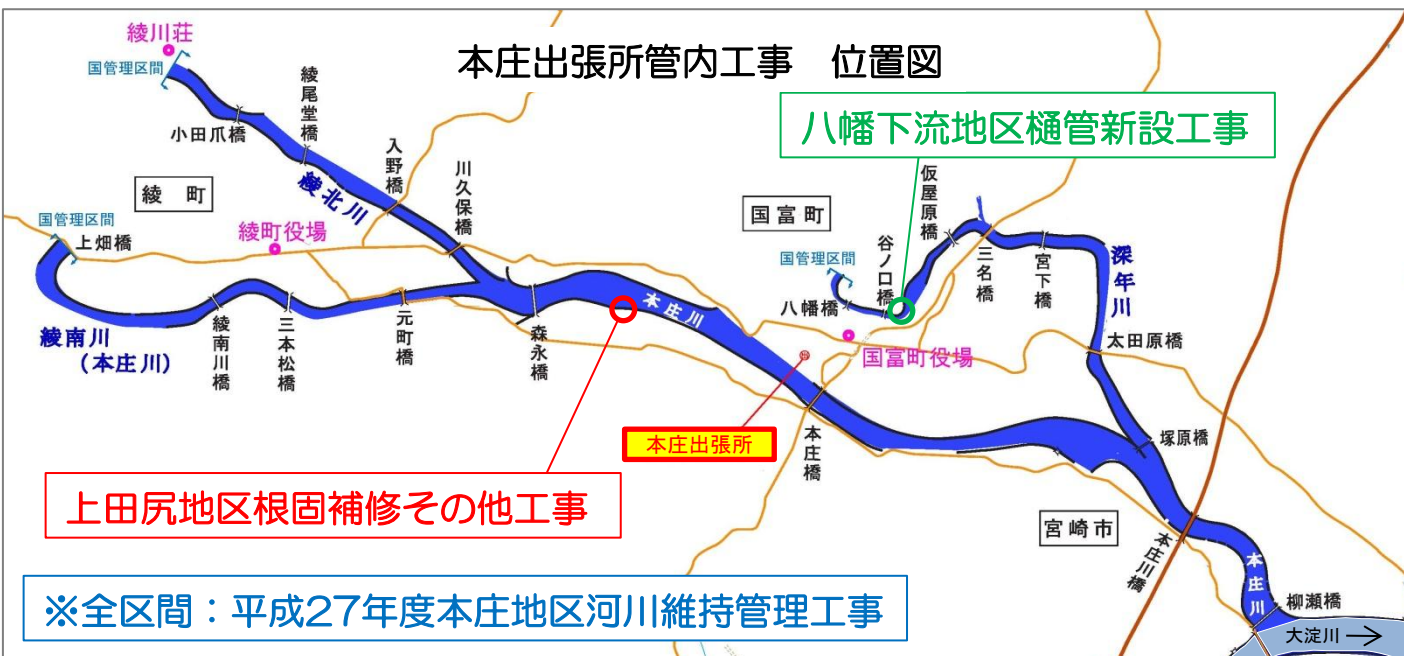


■河川区域内のゴミ投棄及び焼却、ペットの糞などで困っています。ゴミの持ち帰り、ペットの糞の後始末をお願いします。

一人一人の心がけできれいな川を守り、育てていきましょう！未来の子供達のために！



■現在、本庄出張所では3つの河川工事を行っています。



### 「平成27年度本庄地区河川維持管理工事」

工期：平成27年4月1日～平成28年3月31日

内容：堤防の状況を確認するための  
堤防等の草刈り及び軽微な補修

受注者：株式会社藤元建設

### 「上田尻地区根固補修その他工事」

工期：平成27年10月3日～平成28年2月29日

内容：護岸が崩れるのを防ぐための  
コンクリートブロックの設置

受注者：大和開発株式会社

### 「八幡下流地区樋管新設工事」

工期：平成27年7月25日～平成28年2月29日

内容：家屋等の浸水被害を防ぐための  
樋管及び堤防整備と川の掘削

受注者：吉原建設株式会社

工事期間中、  
ご迷惑をお掛け致しますが、  
ご協力の程、よろしくお願い致します。



## 【河川に関するお問い合わせ先】

国土交通省 宮崎河川国道事務所 本庄出張所  
〒880-1101 宮崎県東諸県郡国富町大字本庄5056  
電話 (0985)75-2179 FAX (0985)75-2172  
※土日・祝祭日及び夜間は宮崎河川国道事務所に転送されます。

《河川に関する情報はこちらからどうぞ》



川の防災情報HP



宮崎河川国道事務所HP



フェイスブック