

【国道220号 日南市宮浦 斜面崩壊状況】⑥

■発生日時 : 平成29年6月20日21時30分頃

■場 所 : 国道220号日南市宮浦(キ口標:45k100)

■被災状況 : 延長約100m、法長約100m



《海側からの全景①》6月21日9時頃



《土砂撤去及び大型土のう設置状況①》 6月25日13時頃



《土砂撤去及び大型土のう設置状況②》 6月25日13時頃



《土砂撤去及び大型土のう設置状況③》 6月25日16時頃



《土砂撤去及び大型土のう設置状況④》 6月25日16時頃



《土砂撤去完了状況①》 6月26日5時頃



《土砂撤去完了状況②》6月26日5時頃



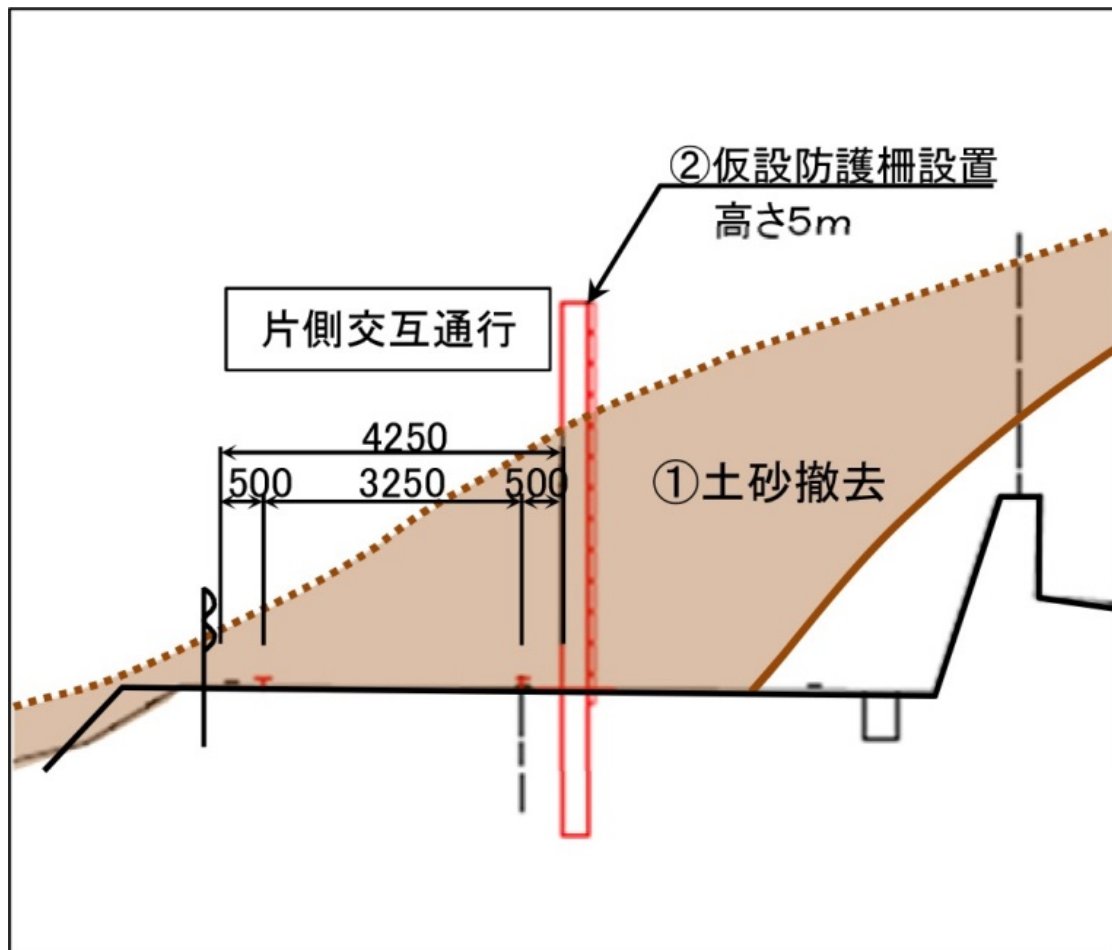
《土砂撤去完了状況③》6月26日5時頃



《仮設防護柵設置状況①》6月26日11時頃



《仮設防護柵設置状況②》6月26日18時頃



横断図

《応急復旧及び片側交互通行予定横断図》