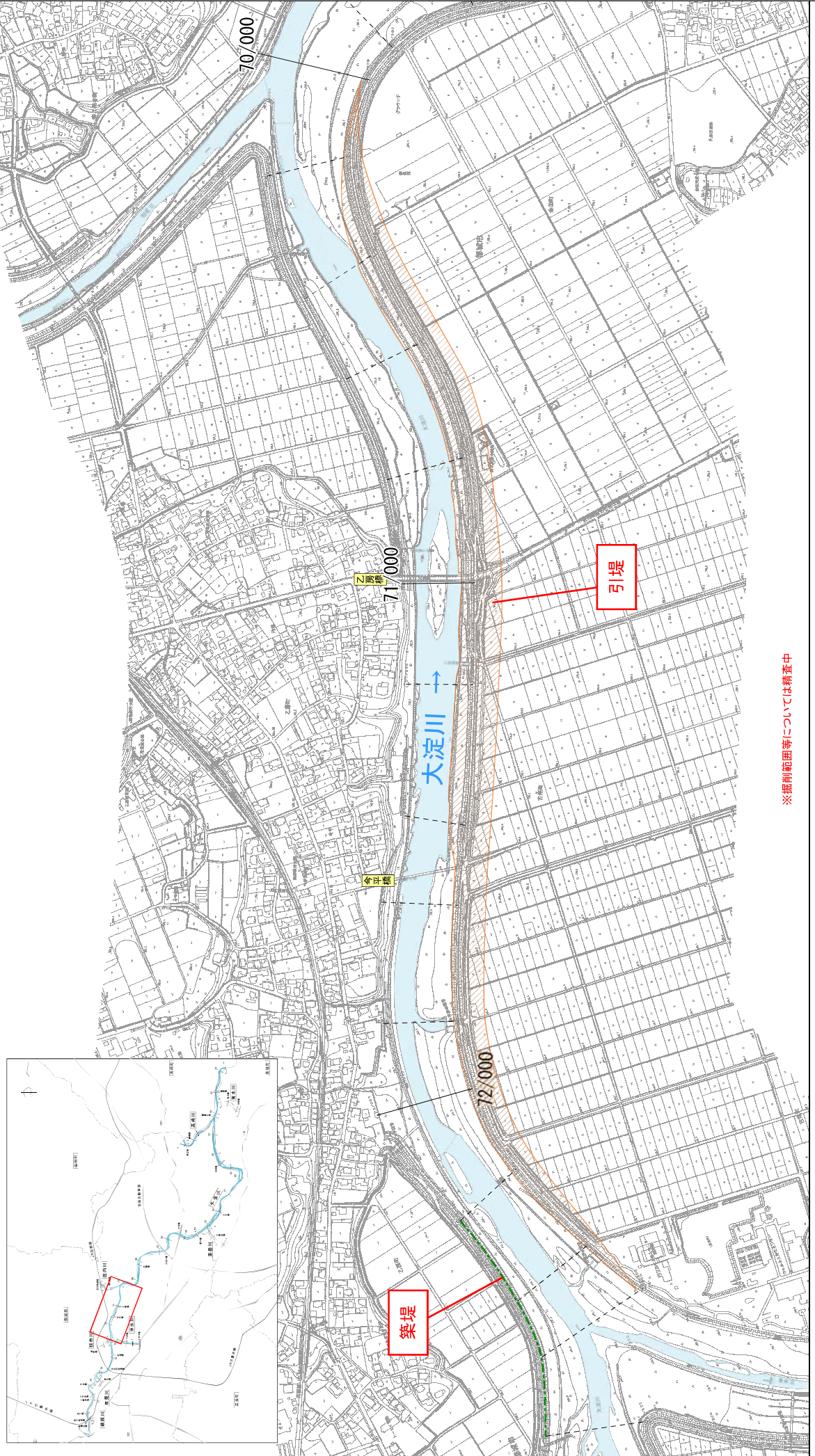


洪水対策等に関する施行の場所

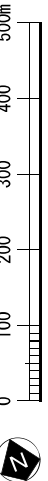
(大淀川70k000～72k800)

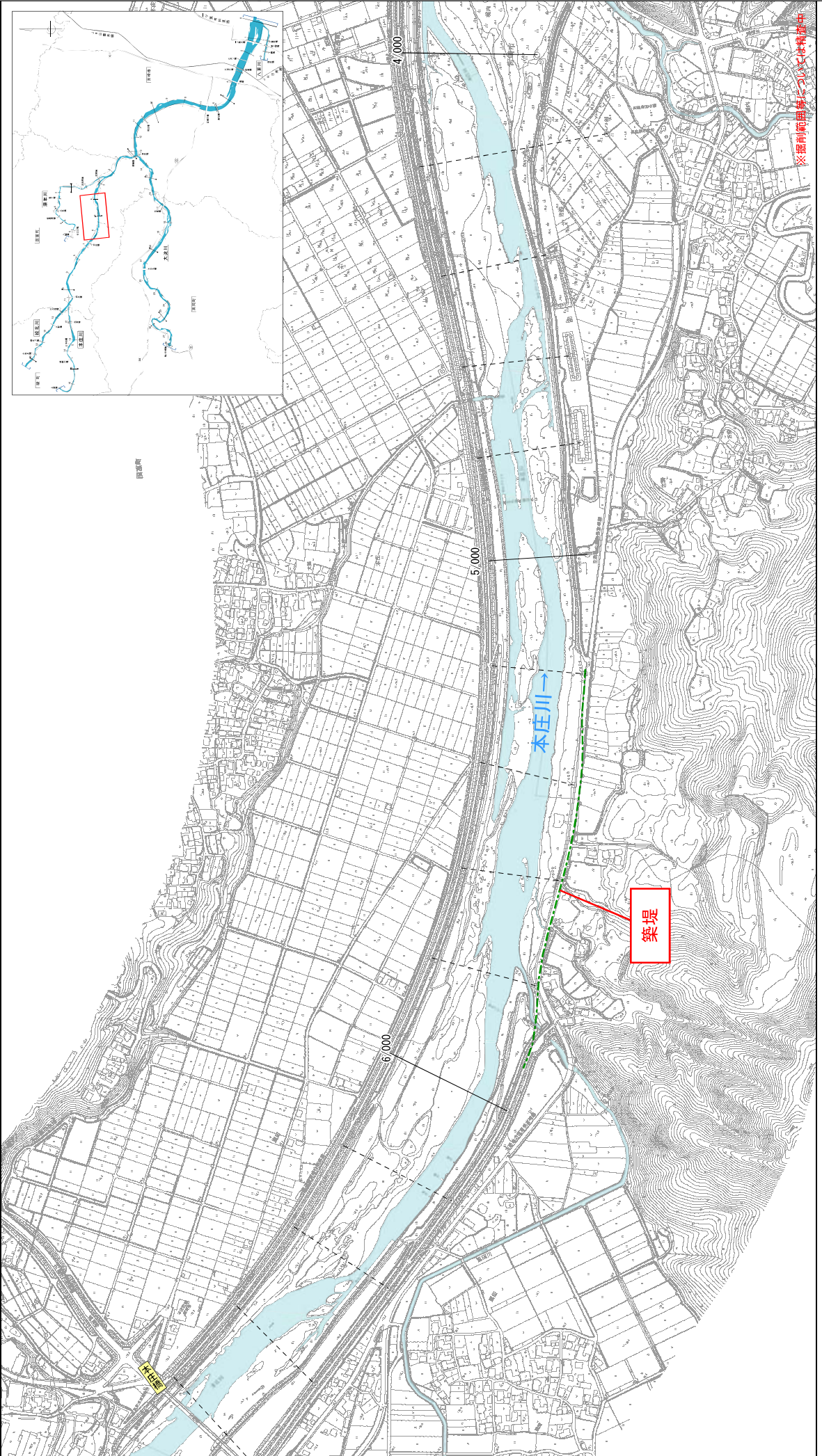
縮尺 1:10,000



※施行の場所の起終点及び法線位置については、地形の変化等に伴い微細な変更が生じる場合があります。

※掘削範囲等については精査中

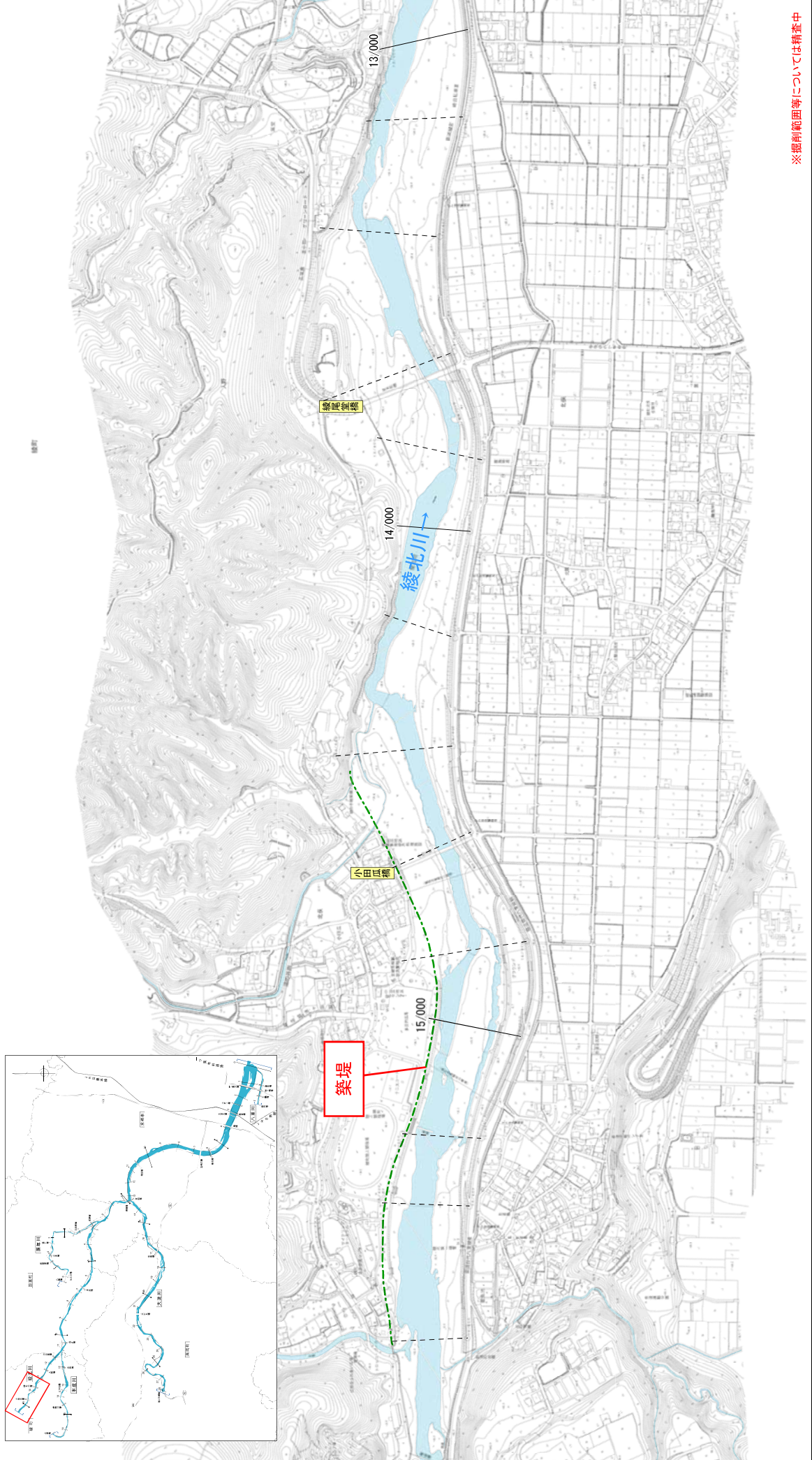




洪水対策等に関する施行の場所

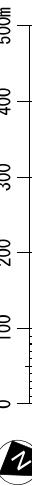
(綾北川13k000～15k600)

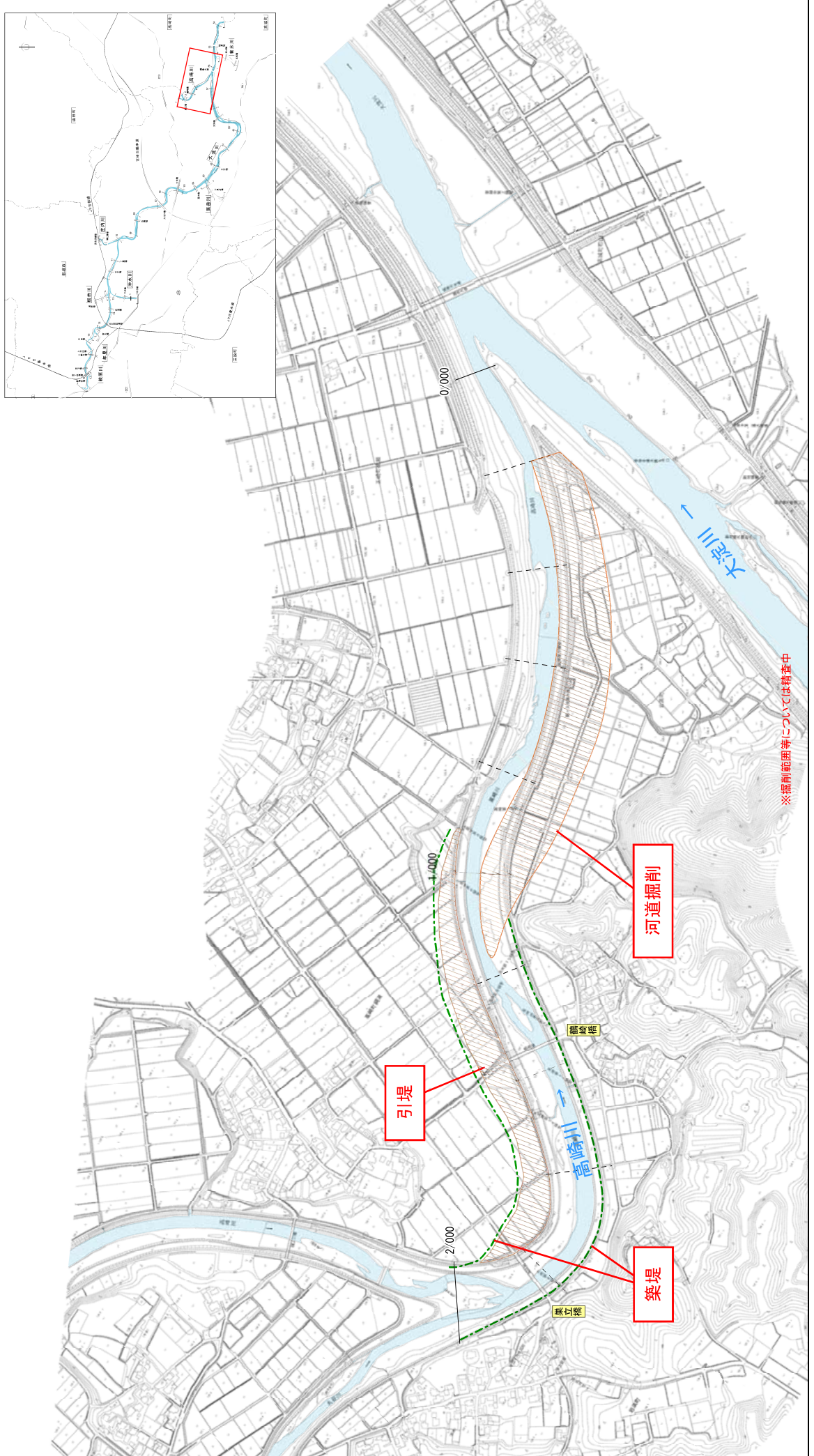
縮尺 1:10,000



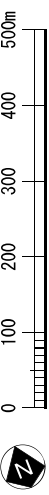
※掘削範囲等については精査中

※施行の場所の起終点及び法線位置については、地形の変化等に伴い微細な変更が生じる場合があります。

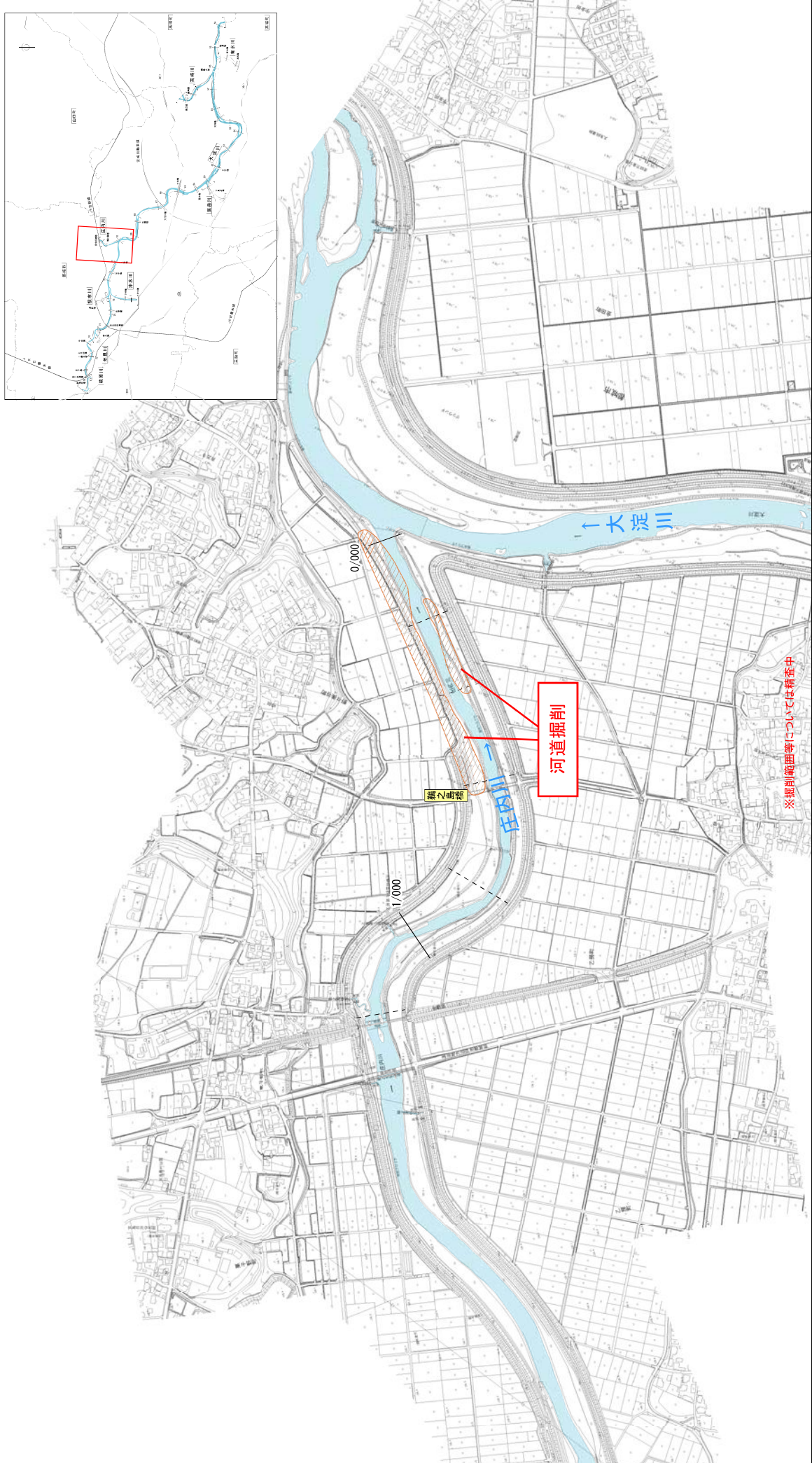




※掘削範囲等については精査中



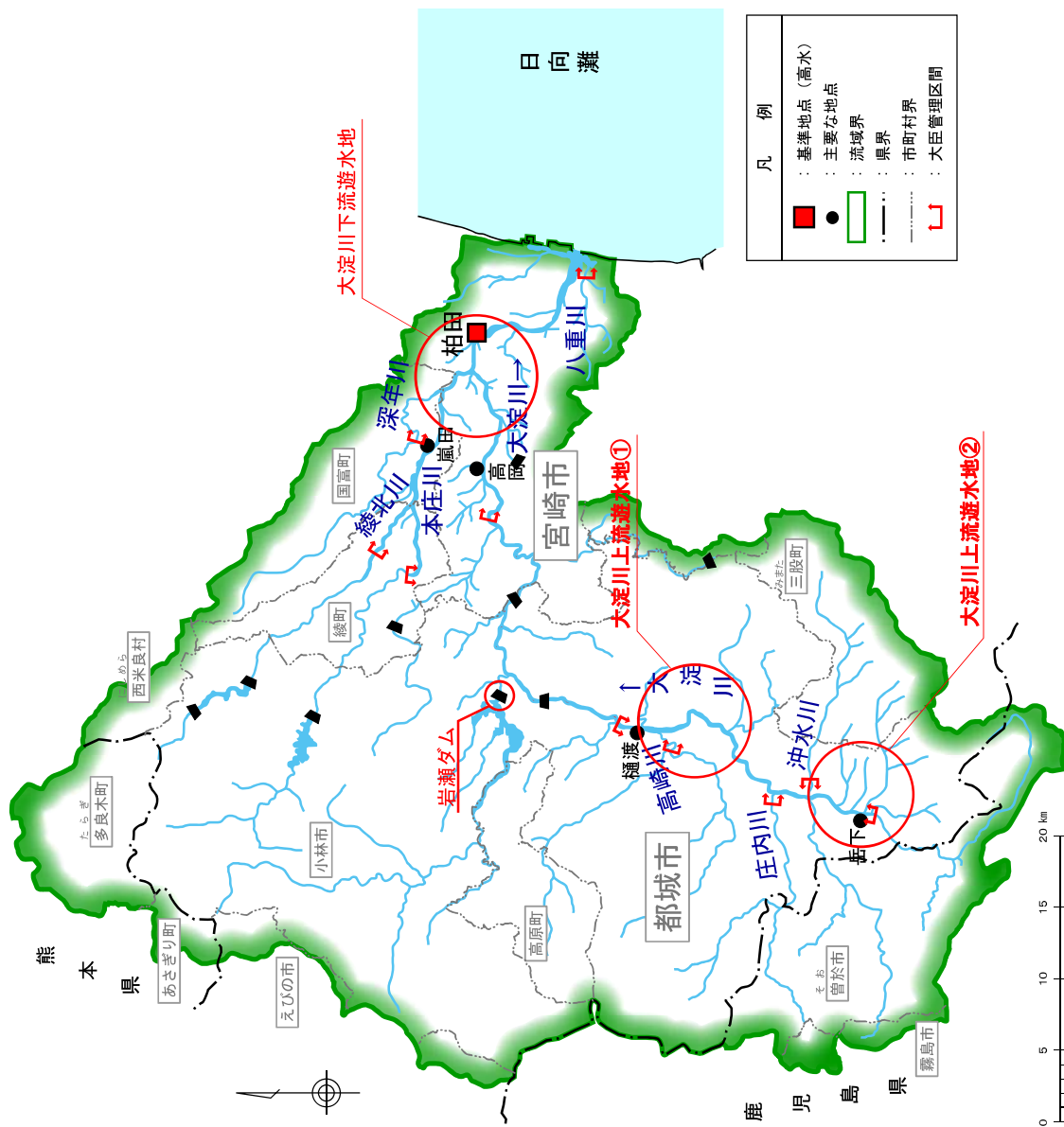
※施行の場所の起終点及び法線位置については、地形の変化等に伴い微細な変更が生じる場合があります。



※掘削範囲等については精査中



※施行の場所の起終点及び法線位置については、地形の変化等に伴い微細な変更が生じる場合があります。



凡 例	
■	: 基準地点 (高水)
●	: 主要な地点
□	: 流域界
—	: 県界
---	: 市町村界
⌞	: 大臣管理区間

※施行の場所の起終点及び法線位置については、地形の変化等に伴い微細な変更が生じる場合があります。