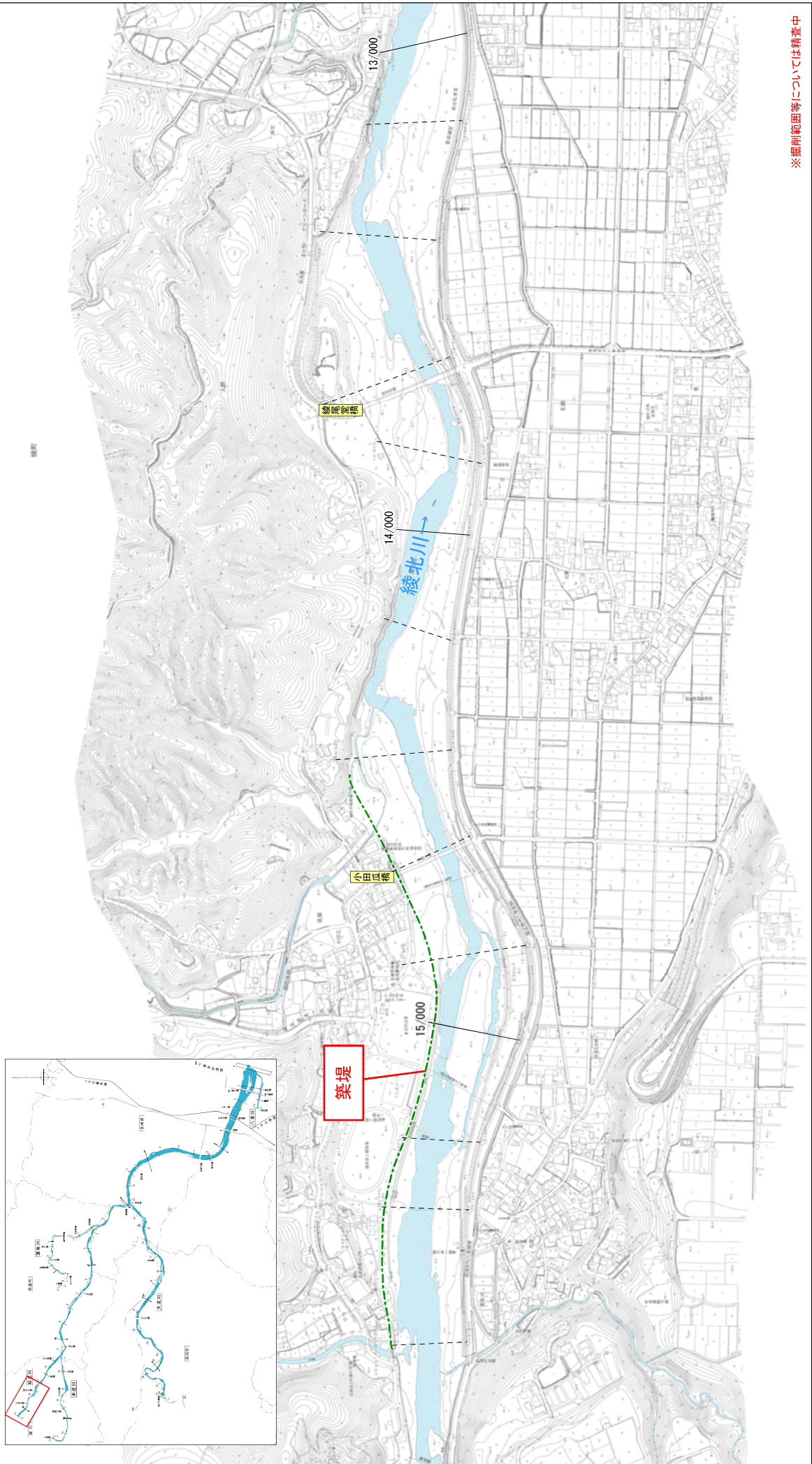


洪水対策等に関する施行の場所

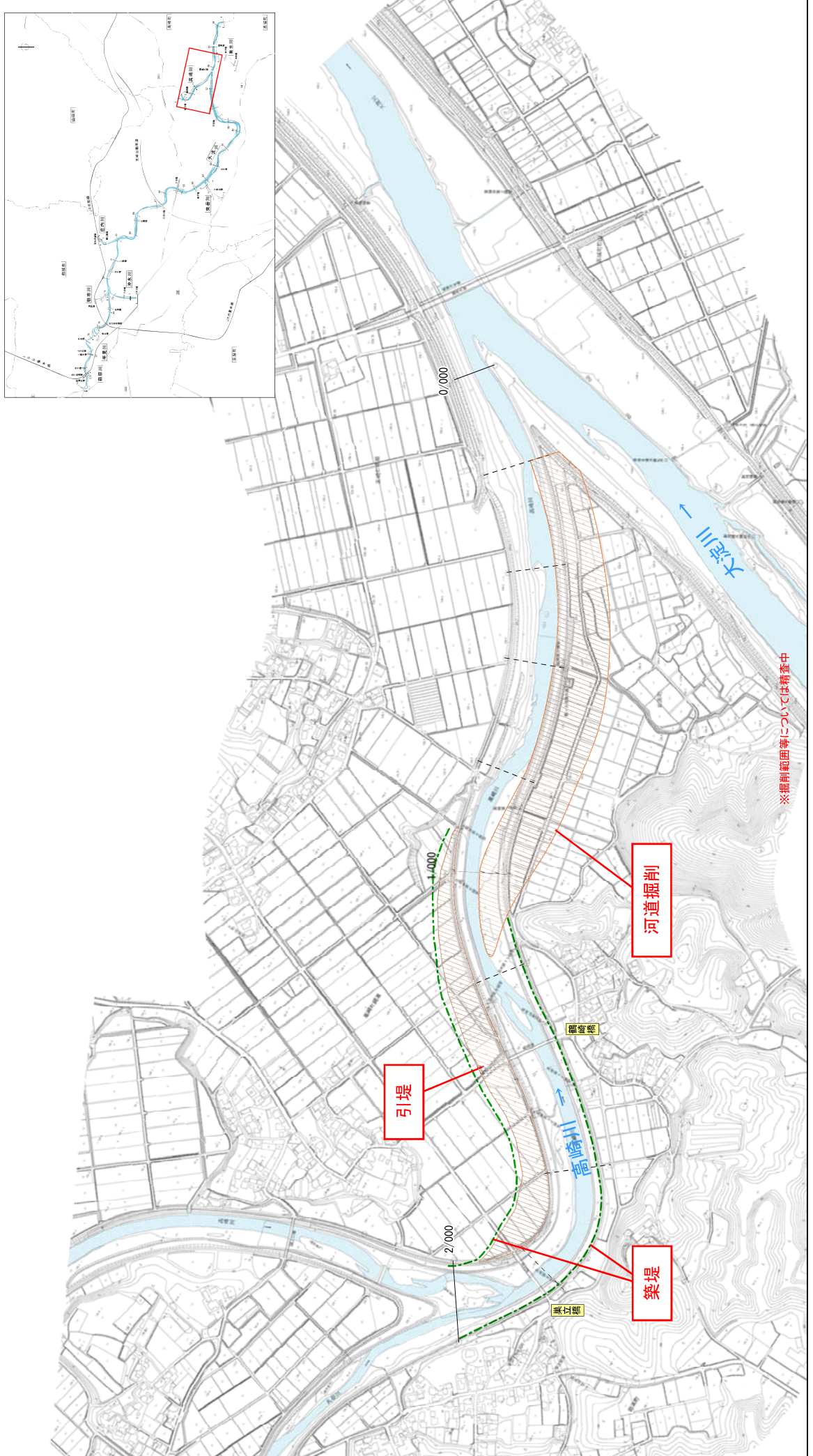
(綾北川13k.000～15k.600)

縮尺 1:10,000



※掘削範囲等については精査中

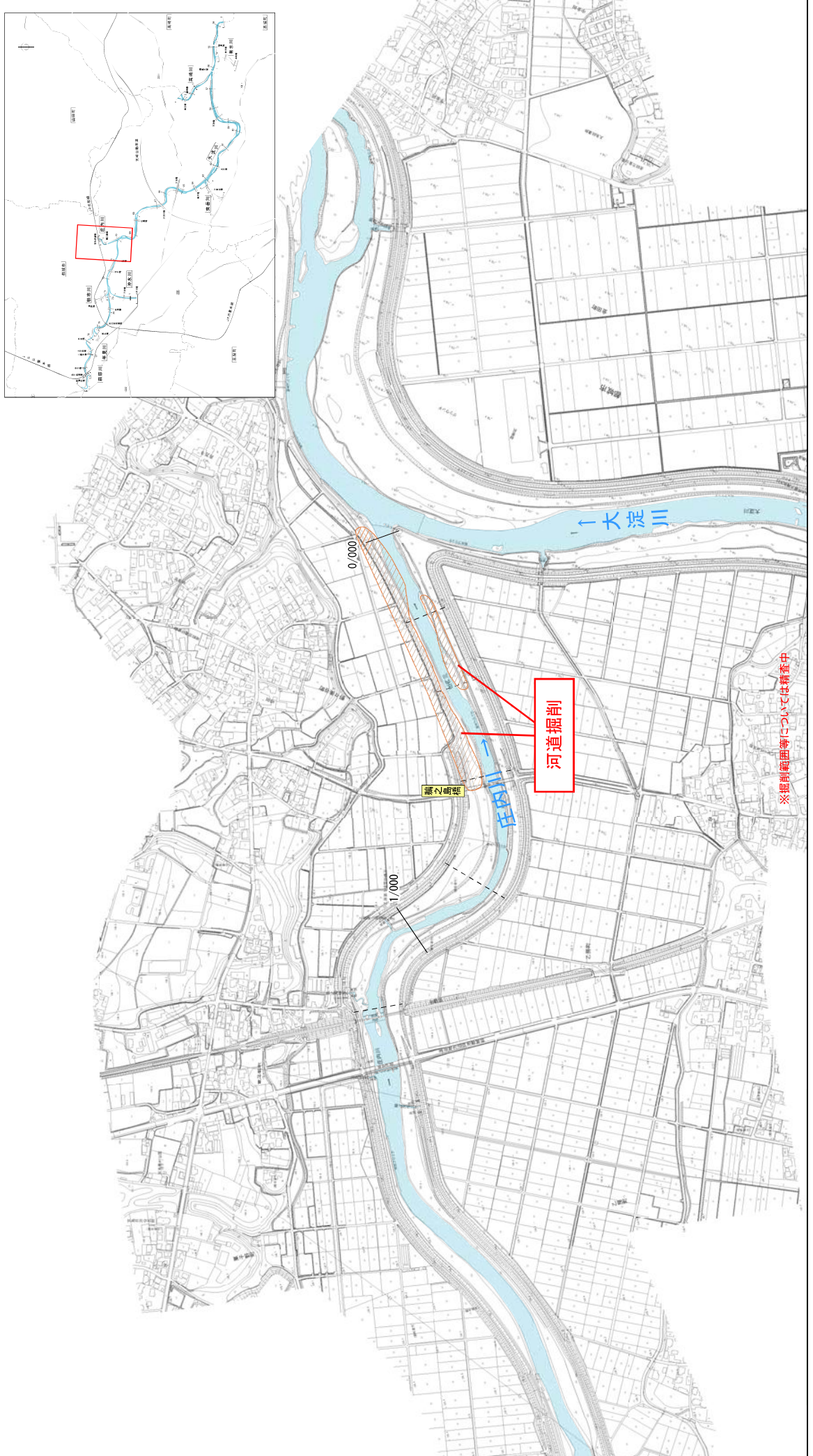
※施行の場所の起終点及び法線位置については、地形の変化等に伴い微細な変更が生じる場合があります。



※掘削範囲等については精査中



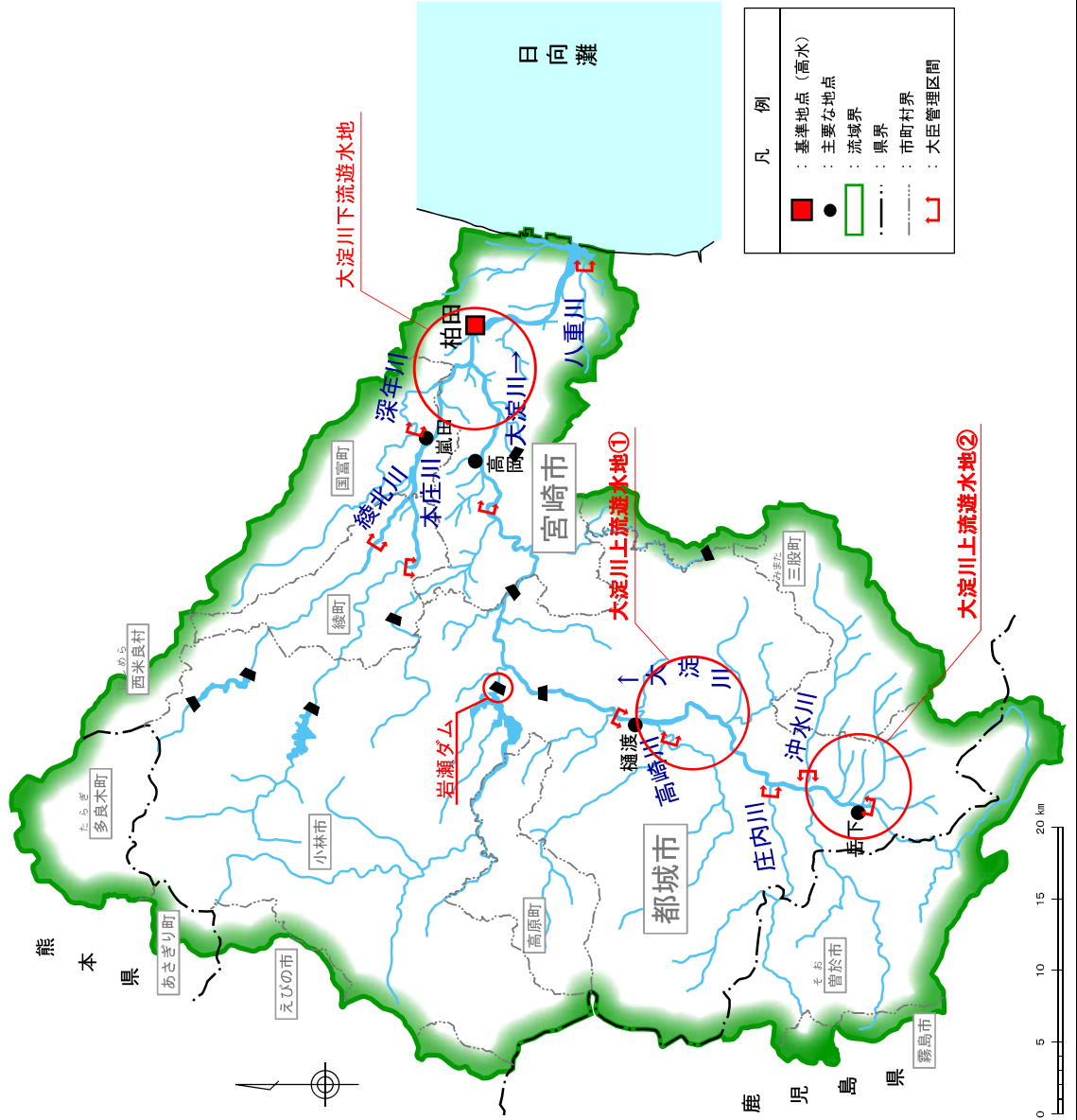
※施行の場所の起終点及び法線位置については、地形の変化等に伴い微細な変更が生じる場合があります。



※掘削範囲等については精査中

※施行の場所の起終点及び法線位置については、地形の変化等に伴い微細な変更が生じる場合があります。





※施行の場所の起終点及び法線位置については、地形の変化等に伴い微細な変更が生じる場合があります。