



## H29梅雨 【 道 路 : 第 1 5 報 】

### 国道220号 日南市宮浦<sup>みやうら</sup> 斜面崩壊 応急復旧の今後の見通し ～片側交互通行で開放予定～

平成29年6月20日（火）に国道220号日南市宮浦<sup>みやうら</sup>で発生した斜面崩壊箇所については、現在、崩壊土砂撤去が完了し、仮設防護柵の設置等を実施していますが、6月29日（木）を目途に片側交互通行を確保することを目指します。

通行止めの期間は、道路利用者の皆様にご迷惑をおかけしますが、ご理解とご協力をお願いします。

※応急復旧工事完了につきましては、天候等により変わることがあります。

#### 記

■開通場所：国道220号 日南市宮浦<sup>みやうら</sup>（キロ標：45K100）

■応急復旧の概要：崩壊土砂撤去、仮設防護柵の設置等を実施し、片側交互通行により交通開放（別紙参照）

#### 発表記者クラブ

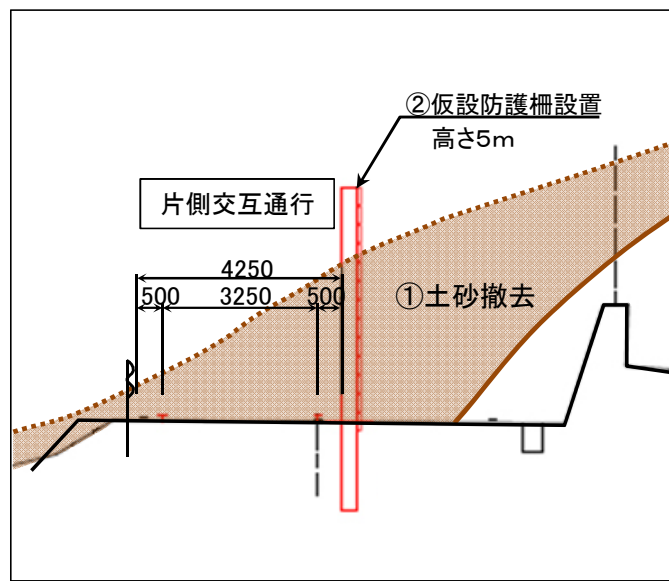
宮崎県政記者クラブ

問い合わせ先	国土交通省 九州地方整備局 宮崎河川国道事務所
	TEL 0985-24-8221（代表）
	総括地域防災調整官 田中 友瑞
	道路管理第二課長 河野 勝仁

みやうら  
国道220号日南市宮浦の応急復旧の概要



位置図



横断図

