



国土交通省

国土交通省

九州地方整備局 宮崎河川国道事務所

記者発表

平成29年6月28日

## H29梅雨 【 道 路 : 第 1 7 報 】

本日 13時に片側交互通行で開放 (国道220号 日南市宮浦<sup>みやうら</sup>)

平成29年6月20日(火)に国道220号日南市宮浦<sup>みやうら</sup>で発生した斜面崩壊箇所について、6月28日(水)13時より、片側交互通行にて開放できる見通しとなりましたのでお知らせします。

なお、今後も台風や豪雨等により通行が危険と判断される場合には、通行止めを行う場合があります。その際は改めてお知らせします。

### 記

- 場 所 : 国道220号 日南市宮浦<sup>みやうら</sup> (キロ標 : 45K100)
- 日 時 : 平成29年6月28日(水) 13:00  
(片側交互通行にて開放)
- 応急復旧の概要 : 崩壊土砂撤去後、仮設防護柵の設置等を実施  
(別紙参照)

発表記者クラブ

宮崎県政記者クラブ

問い合わせ先 国土交通省 九州地方整備局 宮崎河川国道事務所

TEL 0985-24-8221 (代表)

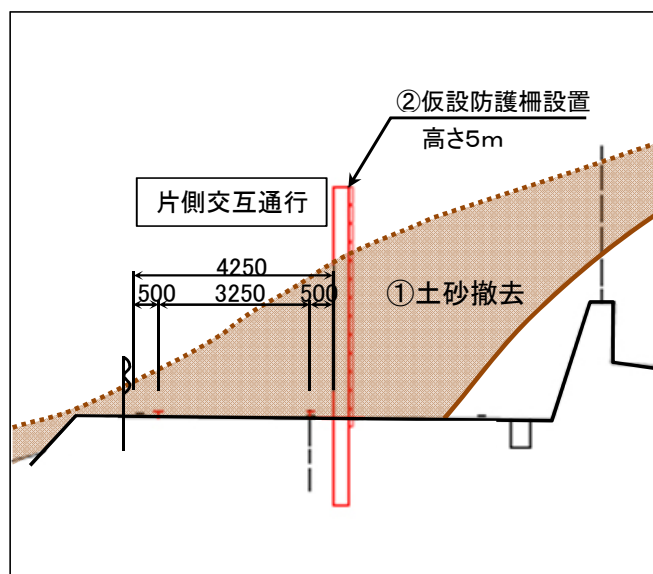
総括地域防災調整官 田中 友瑞

道路管理第二課長 河野 勝仁

みやうら  
【国道220号日南市宮浦の応急復旧工事の状況】



位置図



横断図



平面図

