



H29台風22号【 道路：第13報 】

11月11日15時に全面開放(国道220号 日南市志戸辻^{しどがつじ})

平成29年10月29日(日)に国道220号日南市志戸辻^{しどがつじ}で発生した斜面崩壊箇所について、11月11日(土)15時より、2車線で全面開放できる見通しとなりましたのでお知らせします。

なお、今後も台風や豪雨等により通行が危険と判断される場合には、通行止めを行う場合があります。その際は改めてお知らせします。

記

- 場所 : 国道220号 日南市大字宮浦字志戸辻^{みやうら しどがつじ}(キロ標: 38K000)
- 日時 : 平成29年11月11日(土)15:00
(2車線で全面開放)

発表記者クラブ

宮崎県政記者クラブ

問い合わせ先 国土交通省 九州地方整備局 宮崎河川国道事務所
TEL 0985-24-8221(代表)

道路副所長

ひかわ ゆうじ
肥川 雄二

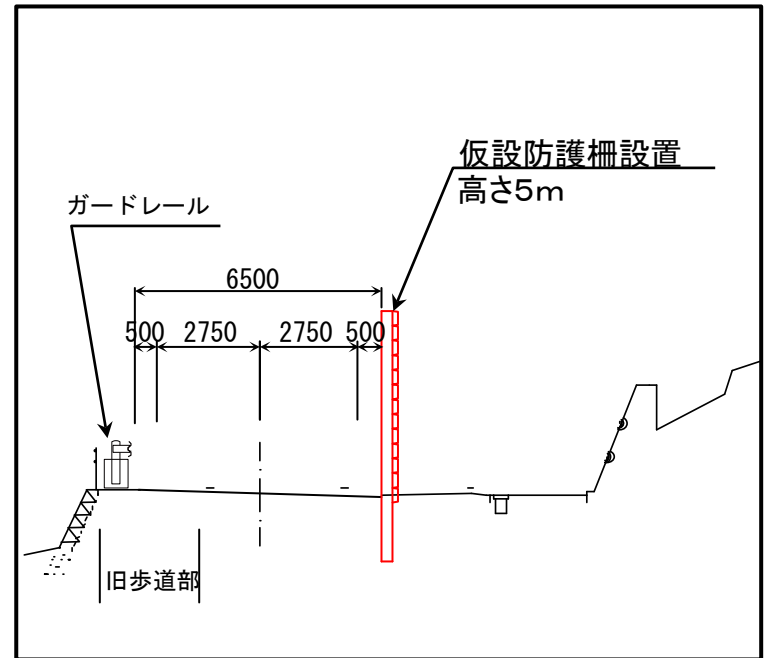
調査第二課長

きたむら あきまさ
北村 明政

【国道220号日南市志戸辻の応急復旧工事の状況】



位置図



横断図

11月9日17時現在

