

長崎県からの防災情報の提供について

- * 災害のリスクを知る

(洪水とは、土砂災害とは)

- * ハザードマップを確認しよう

- * 防災情報を確認しよう

- * 施設の避難計画を立てるために



長崎県 土木部 河川課・砂防課

災害のリスクを知る（洪水とは）



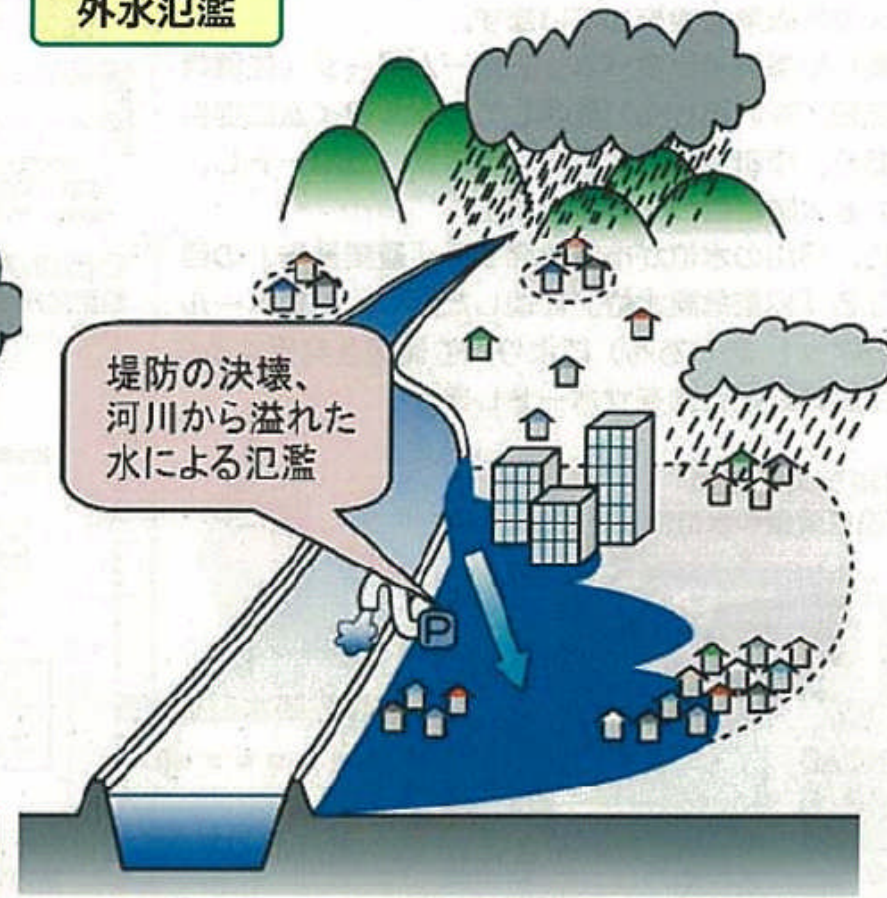
内水氾濫は、降った雨を排水処理できなく、建物や土地・道路が水につかってしまうことをいいます。外水氾濫と比べて、浸水規模は小さいですが、いたるところで発生しやすい特徴があります。

外水氾濫は、河川の堤防から水が溢れ又は破堤して、家屋や田畑が浸水することをいいます。外水氾濫が発生すると広い範囲が浸水して、大被害が発生する恐れがあるので特に注意が必要です。

内水氾濫



外水氾濫



災害のリスクを知る（土砂災害とは）



[土砂災害]

- ①背後等に急傾斜地(がけ)があり、降雨により崩壊し、被害のおそれがある場合
- ②土石流が発生し、被害のおそれがある場合
- ③地すべりが発生し、被害のおそれがある場合

がけ崩れ



- 地面にひび割れができ水が吹き出す
- 小石がパラパラ落ちてくる
- 風もないのに木がゆれる

土石流



- 川の流れが濁り流木が混ざりはじめる
- 雨が降り続けているのに川の水位が下がる
- 「ゴーゴー」と山鳴りがする

地すべり



- 地面に亀裂ができる
- 沢や井戸の水が濁る、枯れる
- 「パキパキ」と根切れの音がある

雨が降り始めた時、次のような現象を察知した場合は、土砂災害が直後に起こる可能性があります。

できるだけ**早く周りの人と安全な場所に避難をしてください！**

ハザードマップ（洪水）を確認しよう



大村市洪水ハザードマップ 郡川



洪水ハザードマップの見かた

- 矢印が洪水のハザードマップについて
このマップは郡川・大上川・内田川が川筋によって定められ、想定した堤防に予想される洪水の範囲とその高さ、および浸水想定高さを示したものです。
- 想定している大雨の規模と河川の状況
大雨の規模は、郡川では概ね50年1回程度(467mm/日)、大上川と内田川では概ね100年1回程度(497mm/日)の範囲1時間おきの降雨の想定に基づいています。また、郡川では現在までの河筋の改修と夏期からの洪水調節効果、大上川と内田川では現在までの河筋の改修を見込んでいます。
- ご利用にあたっての注意
想定している大雨の規模を上回る雨が降った場合や突如、暴風、台風による被害等により、マップに示している範囲よりも広い範囲で浸水したり、水深が増えたりが考えられます。このマップで示しているからあなたの家から避難所までの距離や危険な場所などを確認し、雨が降ったときはお子や高齢者を助けてください。浸水想定高さが約1メートル以上になると避難指示や避難勧告をお知らせしますので、速やかに避難してください。
- 浸水の深さ

日ごらの防災と避難する時の心構え

- 早めの避難を心がけよう
川筋から離れた場所、安全な高層階が近くあり逃げが容易なところへ。また、1階から逃げられることと水漏れ・下水道に流れ込むことが防止できる。決断・下流から逃げればより安全な場所が確保できる。
- 避難場所の確保
避難場所の確保は、避難する際の安全を確保する上で重要なポイントです。
- 避難する際の準備
避難する際は、避難する場所の確保、避難経路の確認、避難用品の準備などが必要です。
- 避難する際の注意
避難する際は、避難する場所の確保、避難経路の確認、避難用品の準備などが必要です。

地下鉄駅・アンダーパスは危険です！

- 大上川と大上川下流(地下鉄・地下道・地下駐車場など)は大変危険です
地下鉄や地下道、地下駐車場などは、洪水によって浸水しやすいため、洪水発生時には利用を避け、安全な場所へ避難してください。
- アンダーパスは危険です
アンダーパスは、洪水によって浸水しやすいため、洪水発生時には利用を避け、安全な場所へ避難してください。

気象に関する情報

気象情報	1階浸水	2階浸水	3階浸水
河川水位	50cm以上	80cm以上	90cm以上
河川流量	50m³以上	100m³以上	150m³以上

土砂災害発生時の危険について

大雨のときは、河川に近づかず、河川から離れた安全な場所へ避難してください。土砂災害発生時には、河川から離れた安全な場所へ避難してください。

指定避難場所

No.	施設名	収容可能人数	電話番号
1	郡中学校	500	55-8318
2	東地区公民館	600	55-3337
3	竹松小学校	500	55-8224
4	竹松出張所	300	55-8314
5	富の原小学校	500	55-2202
6	路が原中学校	500	55-1166
7	ろう学校	300	55-2444
8	志田公民館	100	
9	東郡中学校	500	55-7084
10	東郡出張所	300	55-7081
11	松尾出張所	250	55-8501
12	松原小学校	500	55-8918
13	福重小学校	500	55-8524
14	福重出張所	250	55-8914
15	菅瀬小学校	500	55-7082

町内公民館等

No.	施設名
1	東公民館
2	宮小路2・3丁目公民館
3	東橋町公民館
4	小路口本町公民館
5	小路口新公民館
6	東町公民館
7	田下公民館
8	八幡神社親族
9	菅ノ原公民館
10	東橋町公民館
11	福重公民館
12	菅瀬公民館

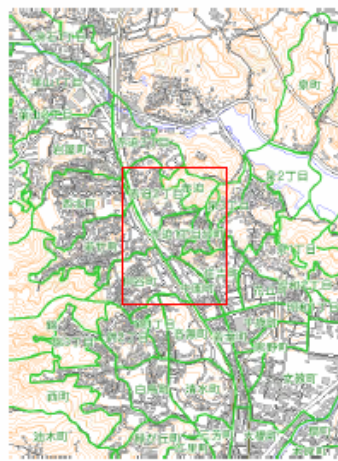
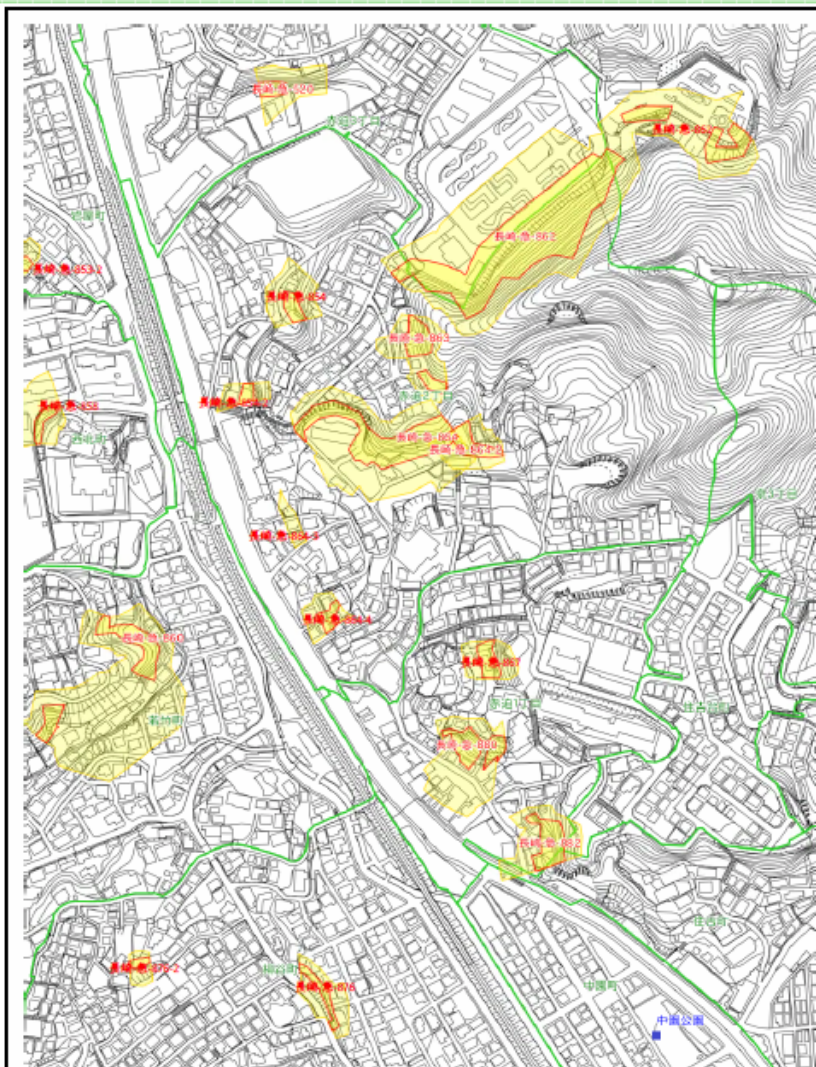


ハザードマップ(土砂災害)を確認しよう



赤迫1丁目地区

土砂災害ハザードマップ



◆ 問い合わせ先

長崎県土木部砂防課 電話 820-4788
 長崎振興局 砂防課 電話 844-2181
 ホームページ 長崎県河川砂防情報システム
<http://www.kasen-sabo.pref.nagasaki.jp/>



QRコード

長崎市防災危機管理室 電話 822-0480
 消防局 電話 822-0119
 土木維持課 電話 829-1164
 ホームページ 防災ガイドながさき
<http://119.city.nagasaki.nagasaki.jp/bousai/>
 防災無線が聞き取れないときは
 電話 0180-999-002



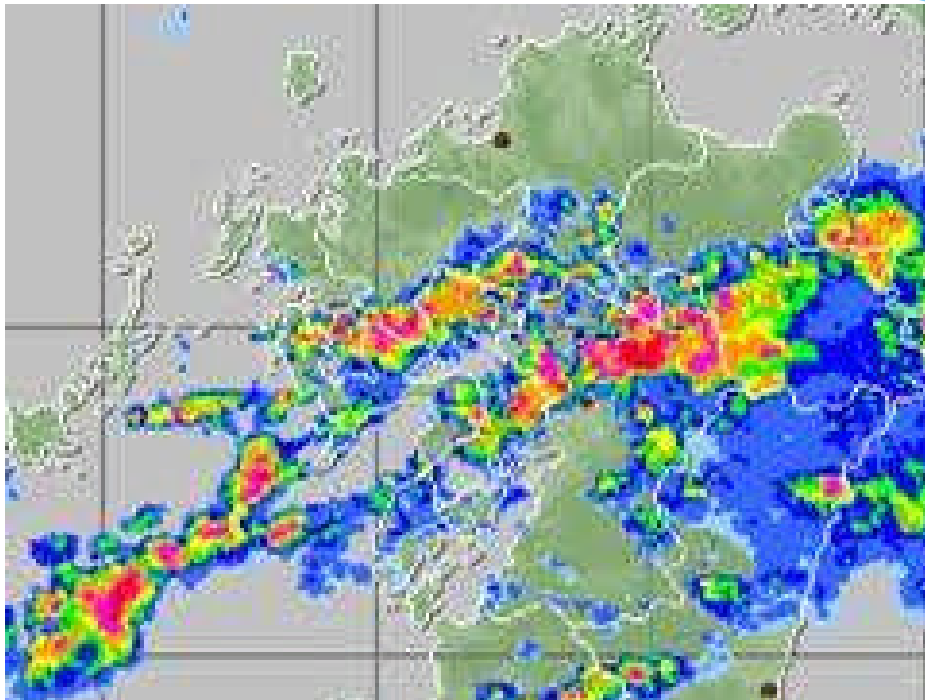
QRコード

◆ 土砂災害に備えて

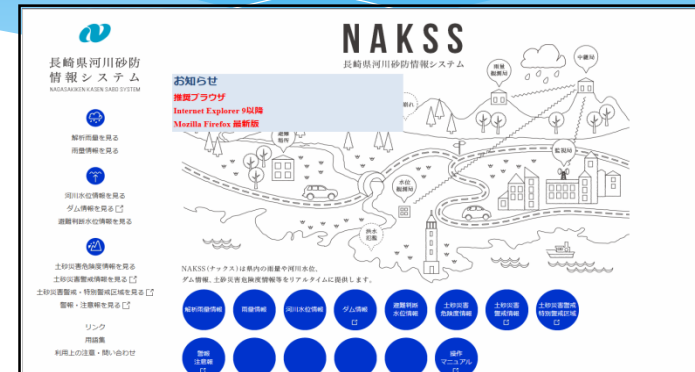
- ① 土砂災害警戒区域や避難場所を確認しておきましょう！
- ② 雨が強くなったら、積極的に雨量情報、予報、警報等の情報を入力しましょう！
- ③ 避難勧告などの連絡があったら、直ちに避難しましょう！

項目	記号
土砂災害警戒区域	
土砂災害特別警戒区域	
避難場所	
町丁目界	

防災情報を確認しよう



気象庁・降水短時間予報
6時間先まで傾向がわかる



ナックス（インターネット）



地デジ（テレビ）

様々な情報が豪雨に先立ち提供されています。

防災情報を確認しよう



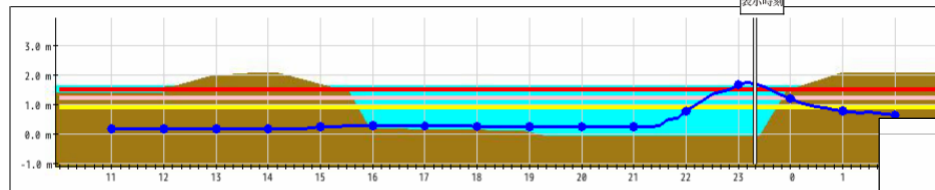
NAKSS

長崎県河川砂防情報システム

田町川
南島原市南有馬町大江

河川の水位情報

水位グラフの凡例：
■ 第三基準(1.50m)/満杯(護岸の高さ)
■ 第一基準(0.90m)/満杯水位の6割
■ 第二基準(1.20m)/満杯水位の8割
● 河川水位
× 欠測

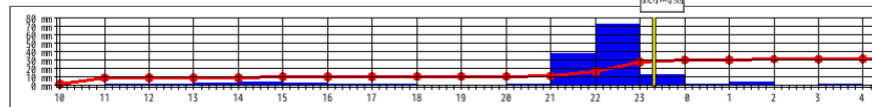


時刻	11時	12時	13時	14時	15時	16時	17時	18時	19時	20時	21時	22時	23時	0時	1時	2時
水位(m)	0.17	0.17	0.17	0.18	0.25	0.25	0.27	0.26	0.25	0.24	0.24	0.27	1.68	1.2	0.78	0.6
状況	→	→	→	↘	↘	↘	↘	↘	↘	↘	↘	↘	↘	↘	↘	↘

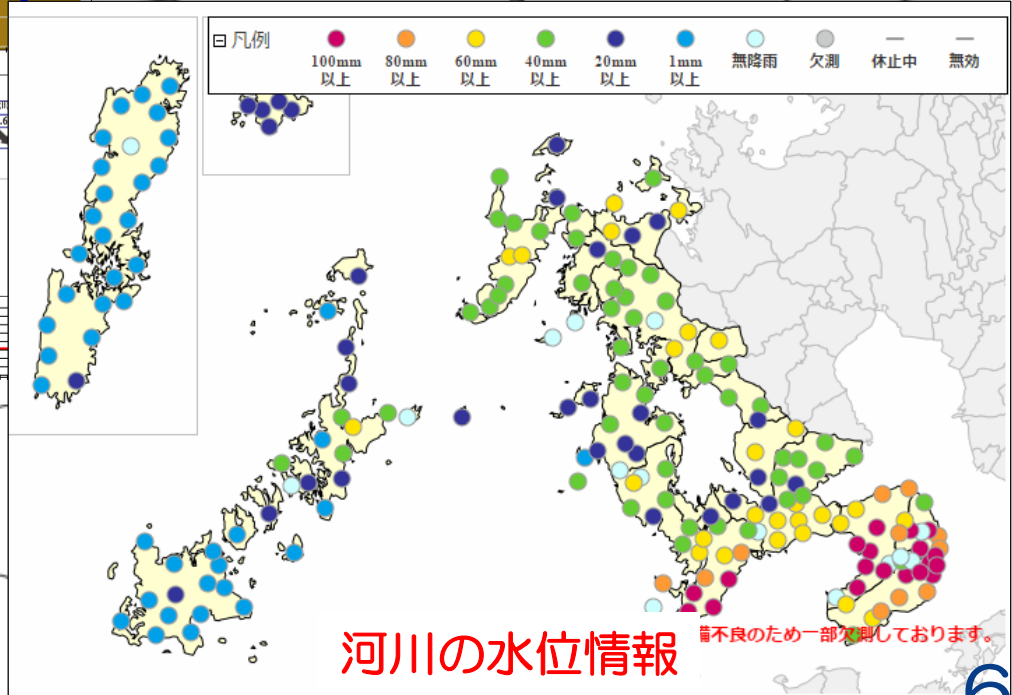
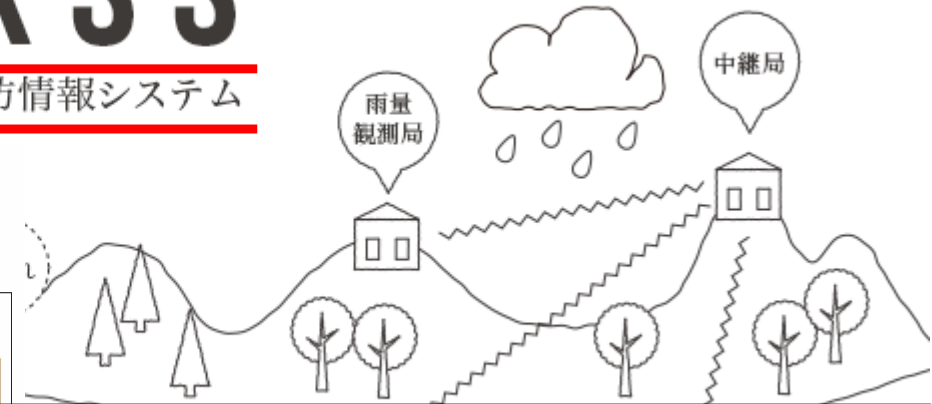
流域雨量

白木野

雨量グラフの凡例：
■ 時間雨量(実況値)
● 連続雨量



NAKSS(ナックス)は県内の雨量や河川水位、ダム情報、土砂災害危険度情報等をリアルタイムに提供します。



河川の水位情報

通信不良のため一部欠測しております。

施設の避難計画を立てるために

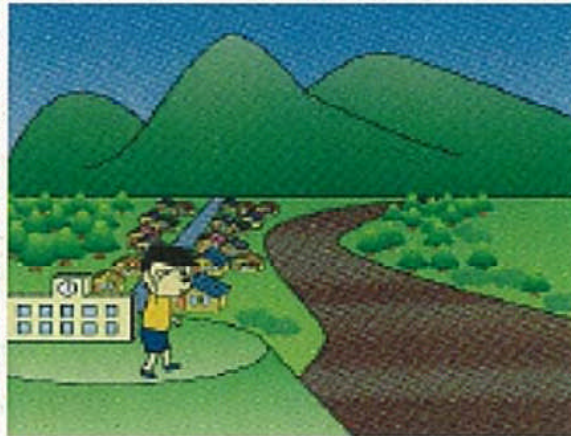


○大雨・長雨に用心



1時間に20ミリ以上または降り始めてから100ミリ以上の降雨量になったら要注意

○避難場所を決めておく



家族全員で避難場所や避難する道順を決めておきましょう。家族が一緒にいない時でも、避難場所で落ち合うことができます

○非常用品は最低3日分



避難後の生活必需品、食料品、飲料水、衣類、救急医療品、携帯電話、ラジオ、手もみカイロ、ライターなど

施設利用者の方の避難には時間がかかります。『避難準備情報・高齢者等避難開始』が市町から発せられたときには避難開始できるように準備が必要です。

施設では紙おむつや簡易トイレ、ウエットティッシュなど、衛生用品の確保も

施設の避難計画を立てるために



- ①水平避難 : 施設の建物を離れ指定避難場所などへ避難すること。
- ②垂直避難 : 施設の建物の中で2階以上の階のがけや斜面から離れた部屋などへ避難すること。



① 水平避難

② 垂直避難



防災情報の集め方まとめ



防災無線、水防団（消防団）から

- ・防災無線の放送
- ・水防団（消防団）の放送

地デジから

- ・各チャンネルを表示中にdボタンを押して降水情報、河川水位情報など
- ・緊急速報のテロップから注意報・警報情報など

インターネットから

- ・気象庁のホームページから降水予測、注意報・警報、台風、高潮情報など『気象庁』で検索。
- ・ヤフーのメイン画面で天気タブを選んで降水予測、注意報・警報、台風、高潮情報など『ヤフー』で検索。
- ・長崎県河川砂防情報システムから県内の河川の水位、雨量など『ナックス 長崎』で検索。（長崎県の河川課、砂防課のシステム）
- ・川の防災情報から全国の河川の水位など『川の防災情報』で検索。（国土交通省のシステム）

6月から10月頃は、梅雨や台風など特に大雨が降りやすい時期となります。事前に避難計画を立てて、早め早めの避難をお願いします。