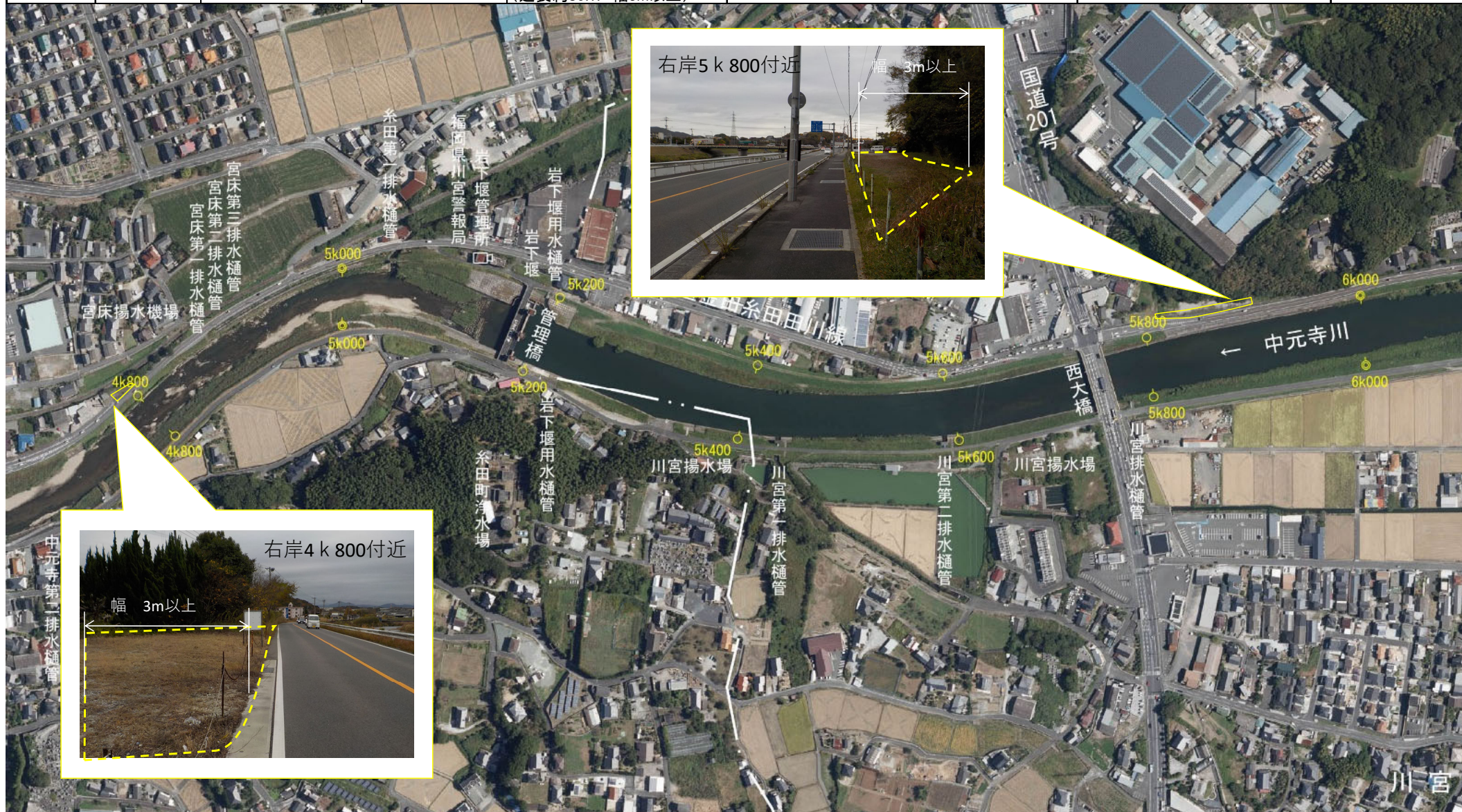


# 民間事業者等による河川敷地の活用が可能と想定される箇所

公表用

都道府県	市町村	地区名	河川名	場所	利用条件	問合せ先	
						担当事務所・部署	連絡先
福岡県	糸田町	川宮地区	中元寺川	右岸4k780～4k810付近 (延長約30m 幅3m以上)	・盛土による土地造成の必要なし(平場あり)	遠賀川河川事務所 河川環境課	0948-22-1830
福岡県	田川市	川宮地区	中元寺川	右岸5k820～5k900付近 (延長約80m 幅3m以上)	・盛土による土地造成が必要	遠賀川河川事務所 河川環境課	0948-22-1830



- ※ 公表にあたっての留意事項を確認のうえ具体的な箇所、条件等については、リスト内の問い合わせ担当事務所・部署へ問合せください。
- ※ 現地地形条件を変更することにより必要となる対策（地盤改良等）、既占用施設との調整については事業者にて対応願います。
- ※ 本画像の無断転用は禁じます