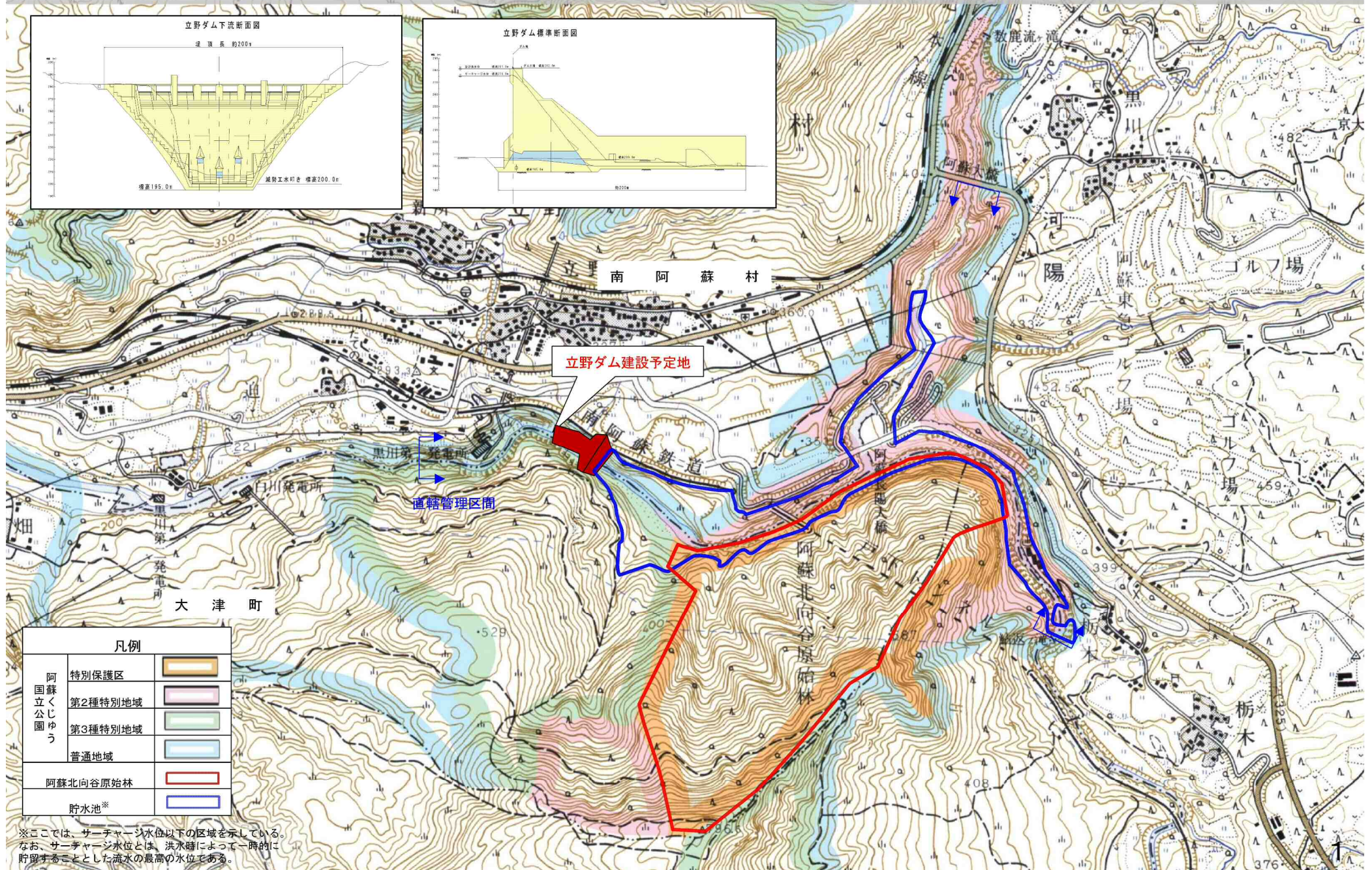
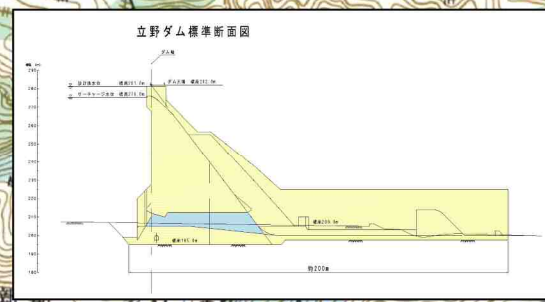
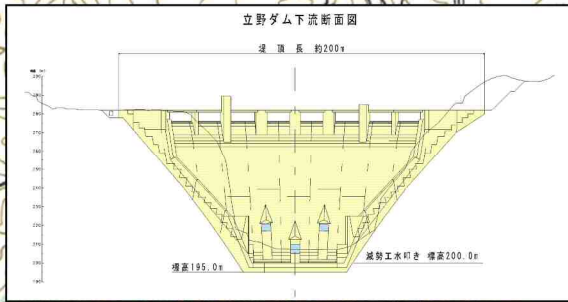


立野ダム建設事業の概要

平成24年9月11日
国土交通省 九州地方整備局

立野ダム建設事業の概要



凡例		
阿蘇くじゅう公園	特別保護区	
	第2種特別地域	
	第3種特別地域	
	普通地域	
	阿蘇北向谷原始林	
	貯水池※	

※ここでは、サーチャージ水位以下の区域を示している。
 なお、サーチャージ水位とは、洪水時によって一時的に貯留することとした流水の最高の水位である。