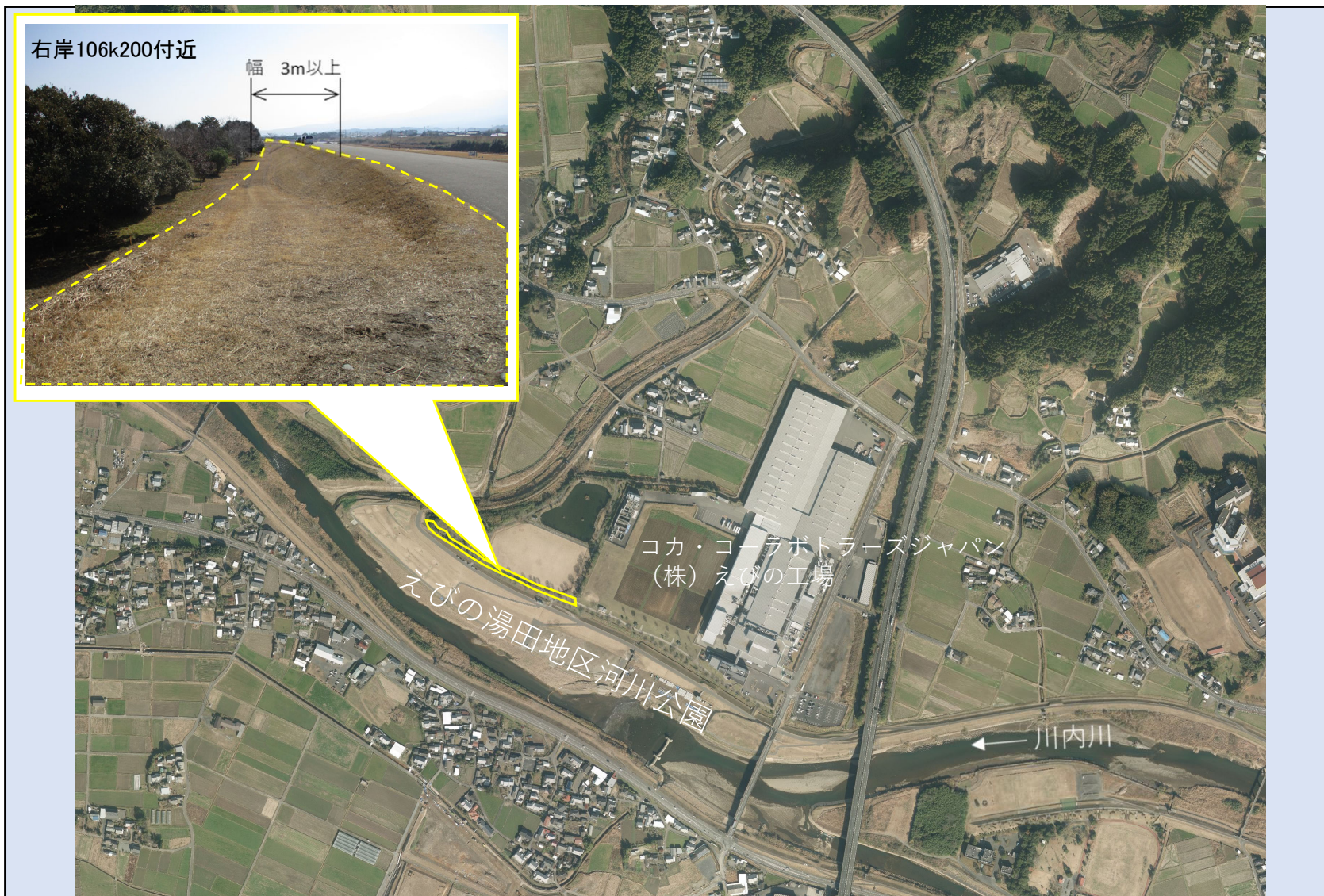


# 民間事業者等による河川敷地の活用が可能と想定される箇所

公表用

都道府県	市町村	地区名	河川名	場所	利用条件
宮崎県	えびの市	東川北	川内川	右岸106k200付近 延長約300m 幅3m以上	・盛土による土地造成が必要



※ 公表にあたっての留意事項を確認のうえ具体的な箇所、条件等については、リスト内の問い合わせ担当事務所・部署へ問合せください。  
 ※ 本画像の無断転用は禁じます