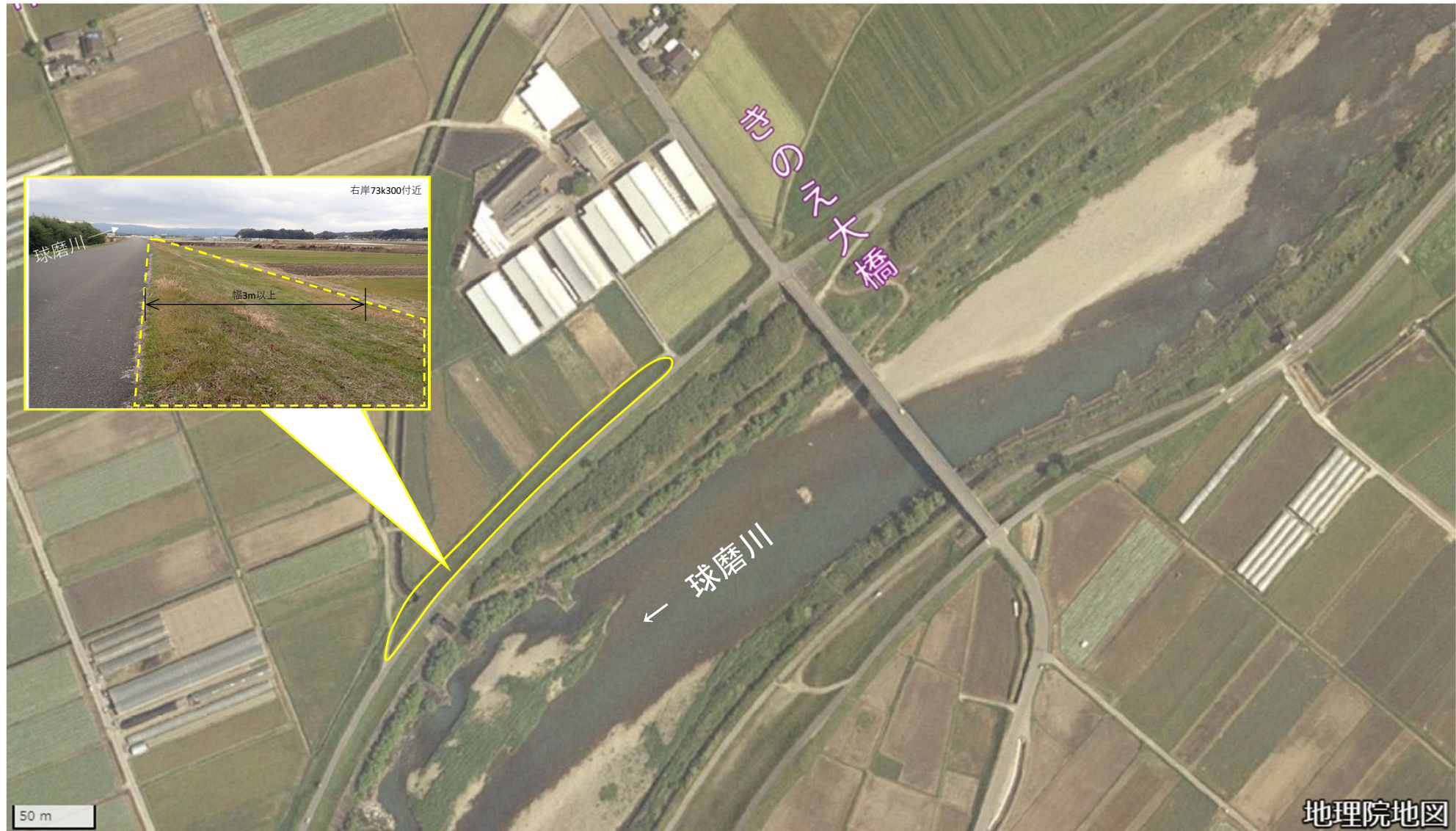


民間事業者等による河川敷地の活用が可能と想定される箇所

公表用

都道府県	市町村	地区名	河川名	場所	利用条件	問合せ先	
						担当事務所・部署	連絡先
熊本県	錦町	木上地区	球磨川	右岸73k300付近 (延長約200m、幅3m以上)	・盛土による土地造成が必要	八代河川国道事務所調査課	0965-32-4135



- ※ 公表にあたっての留意事項を確認のうえ具体的な箇所、条件等については、リスト内の問い合わせ担当事務所・部署へ問合せください。
- ※ 本画像の無断転用は禁じます