

冠水想定箇所 説明表

管理番号	箇所名称	アンダーパス等名称	種別
鹿児島県-02-151	コドウ 267号 国道267号	イサシ オオクチキ ウジ 伊佐市大口木ノ氏	国道

住所

都道府県名	市町村	字丁目	番地
鹿児島県	伊佐市	木ノ氏	1902

管理者

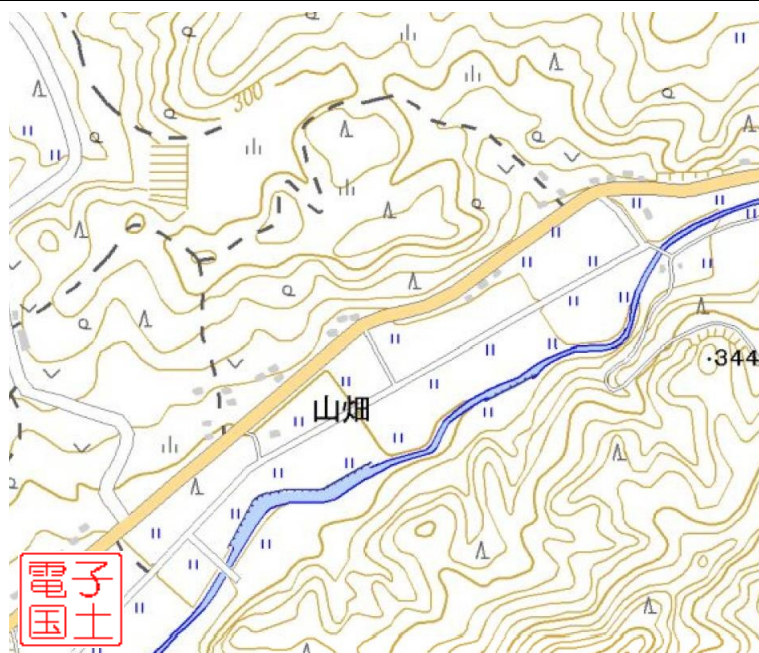
警察署

消防署

名称	始良・伊佐地域振興局伊佐市駐在	名称	伊佐警察署	名称	伊佐湧水消防組合
TEL	0995-23-5161	TEL	0995-22-0110	TEL	0995-22-1415

備考

位置図



写真①



写真②

