

冠水想定箇所 説明表

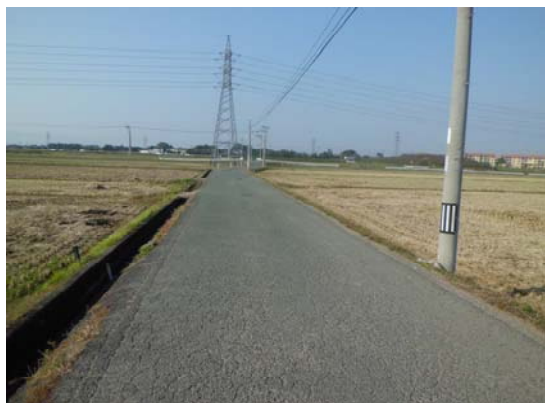
管理番号	箇所名称		アンダーパス等名称	種別	
熊本県-02-204	きゅうちょうどう しもろつかさぶろう む た せん 1級町道 下六嘉三郎無田線		ひやつかしち く かなやまち ちく 百海地区～金屋町地区	町道	
住所					
都道府県名	市町村	字丁目	番地		
熊本県	嘉島町	大字下六嘉	字百海1230～字金屋町557		
管理者		警察署	消防署		
名称	嘉島町	名称	御船警察署	名称	上益城消防署
TEL	096-237-1111	TEL	096-282-1110	TEL	096-282-1955

備考

位置図



写真①



写真②

